

보 도 자 료

	통계청 사회복지통계과
	최 연 옥(崔然玉)
	김 신 호(金信鎬)
	042-481-2278~82

2007 2 7 ()

(<http://www.nso.go.kr>)

(<http://kosis.nso.go.kr>)

2006년 4/4분기 및 연간 가 계 수 지 동 향

통계청은 매월 전국의 일반가구(농림어가 제외)를 대상으로 매일 매일의 수입과 지출을 가계부에 기입하는 방법으로 『가계조사』를 실시하고 있음.

이 자료는 전국의 약 9,000 표본가구를 대상으로 조사한 결과를 평균·집계하여 분석한 것임.



2006년 4/4분기 및 연간
가 계 수 지 동 향

2007. 2.



자료이용시 참고사항

- 본 보도자료에는 전국가구와 도시근로자가구로 구분하여 통계 및 설명 자료가 수록되어 있음.
- 전국가구란 전국의 2인 이상 비농어가 가구를 의미하며, 2003년부터 시계열자료가 제공되고 있음.
- 도시근로자가구란 도시지역에 거주하는 2인 이상 가구로서 가구주가 임금근로자인 가구를 의미하며, 1963년부터 시계열자료가 제공되고 있음.
- 2006년부터 공표하는 1인 가구 자료는 별도로 분석하여 제공함.
- 소득과 소비에 관한 모든 금액자료는 가구당 월평균 금액이며, 별도의 표시가 없는 한 물가상승분이 포함된 명목금액임.
- 가구특성은 가구주를 기준으로 한 것임. 예컨대, 근로자가구란 가구주가 임금 근로자인 가구임.
- 분기별 가계수지 자료는 계절성을 가지고 있으므로 증감추이는 전년 동분기 대비로 분석하여야 함.
- 5(또는 10)분위별 소득이란 가구를 소득순으로 나열한 다음, 최하위 가구부터 최상위 가구까지 5(또는 10)구간으로 등분하여 각 구간별 소득을 평균한 금액임. 그러므로 구간별 가구수는 전체 가구수의 20(또는 10)%임.
- 여기서 소득이 가장 낮은 쪽의 구간이 1분위이고 가장 높은 쪽의 구간이 5(또는 10)분위임.
- 비소비지출에는 조세, 사회보험료 등의 공적지출과 타가구 송금 등 사적 지출이 포함되어 있음.
- 조세는 가구에서 납부한 직접세(소득세, 재산세, 자동차세 등)임.
- ※ 사업장에서 처리되는 자영자 가구의 사업소득세가 제외되어 있음.

차 례

I. 전국가구(2인 이상)	1
----------------------	---

[요 약]

1. 소득 동향	2
2. 가계지출 동향	3
3. 가계수지 동향	6
4. 소득분배 동향	7

II. 도시근로자가구(2인 이상)	9
--------------------------	---

1. 소득 동향	9
2. 가계지출 동향	10
3. 가계수지 동향	11
4. 소득분배 동향	12

III. 1인 가구	13
------------------	----

1. 표본가구 특성	13
2. 소득	13
3. 가계지출 및 수지	14

IV. 통계표	17
---------------	----

I. 전국가구(2인 이상)

[요 약]

■ 2006년 4/4분기 전국가구의 가구당 월평균 소득은 316만8천원으로 전년동기 대비 7.7%증가(실질로는 5.4% 증가)

- 소비지출(2,183.0천원)은 7.6% 증가(실질로는 5.3% 증가)
- 비소비지출(397.2천원)은 14.2% 증가, 흑자액은 4.3% 증가

■ 2006년 연간 전국가구의 가구당 월평균 소득은 306만9천원으로 전년 대비 5.1%증가(실질로는 2.8% 증가)

- 소비지출(2,120.1천원)은 4.2% 증가(실질로는 1.9% 증가)
- 비소비지출(396.6천원)은 10.2% 증가, 흑자액은 5.2% 증가

(단위 : 천원, 전년동기대비, %, %p)

구 분	2005년				2006년					
	4/4분기		연간		3/4분기		4/4분기		연간	
		증감률		증감률		증감률		증감률		증감률
○ 소 득	2,941.2	4.1	2,919.8	4.1	3,056.5	3.7	3,168.0	7.7	3,068.9	5.1
실 질	2,929.5	1.6	2,919.8	1.3	2,970.4	1.1	3,087.8	5.4	3,002.8	2.8
- 경상소득	2,790.9	3.5	2,756.3	3.6	2,925.8	4.1	2,973.3	6.5	2,890.2	4.9
· 근로소득	1,824.0	3.2	1,813.4	3.2	1,966.5	5.6	1,969.5	8.0	1,917.4	5.7
· 기타경상	966.9	4.1	942.9	4.4	959.4	1.1	1,003.8	3.8	972.9	3.2
- 비경상소득	150.3	14.8	163.5	13.0	130.7	-4.7	194.8	29.6	178.6	9.2
○ 소 비 지 출	2,029.6	4.1	2,035.3	3.7	2,063.6	0.7	2,183.0	7.6	2,120.1	4.2
실 질	2,021.6	1.6	2,035.3	0.9	2,005.4	-1.7	2,127.7	5.3	2,074.5	1.9
○ 비소비 지출	347.8	0.9	359.8	5.8	434.4	11.9	397.2	14.2	396.6	10.2
○ 처분가능소득	2,593.4	4.5	2,560.0	3.8	2,622.2	2.4	2,770.8	6.8	2,672.3	4.4
○ 흑 자 액	563.8	6.0	524.7	4.5	558.6	9.2	587.8	4.3	552.2	5.2
흑자율	21.7	0.3p	20.5	0.1p	21.3	1.3p	21.2	0.5p	20.7	0.2p
○ 평균소비성향	78.3	-0.3p	79.5	-0.1p	78.7	-1.3p	78.8	-0.5p	79.3	-0.2p

1. 소득 동향

□ 2006년 4/4분기 전국가구의 가구당 월평균 소득은 3,168.0천원으로 전년동기 대비 7.7% 증가(실질로는 5.4% 증가)

○ 경상소득은 6.5% 증가하고, 비경상소득은 29.6% 증가

- 경상소득 중 근로소득은 8.0%, 사업소득은 1.1% 증가하고, 재산소득과 이전 소득은 각각 13.5% 및 8.9% 증가

○ 추석명절 이동('05. 3/4→'06. 4/4분기)으로 상여금이 포함된 근로소득과 추석 용돈이 포함된 비경상소득의 증가 폭 확대

- 동 효과가 상쇄되는 하반기 소득으로 보면, 근로소득이 6.8%, 비경상소득이 13.2% 각각 증가하여 전체 소득은 5.7% 증가

□ 2006년 연간 가구당 월평균 소득은 3,068.9천원으로 전년 대비 5.1% 증가(실질로는 2.8% 증가)

○ 경상소득이 4.9% 증가하고, 비경상소득은 9.2% 증가

- 경상소득 중 근로소득(5.7%), 사업소득(1.9%), 재산소득(4.4%) 및 이전소득 (6.7%) 모두 증가

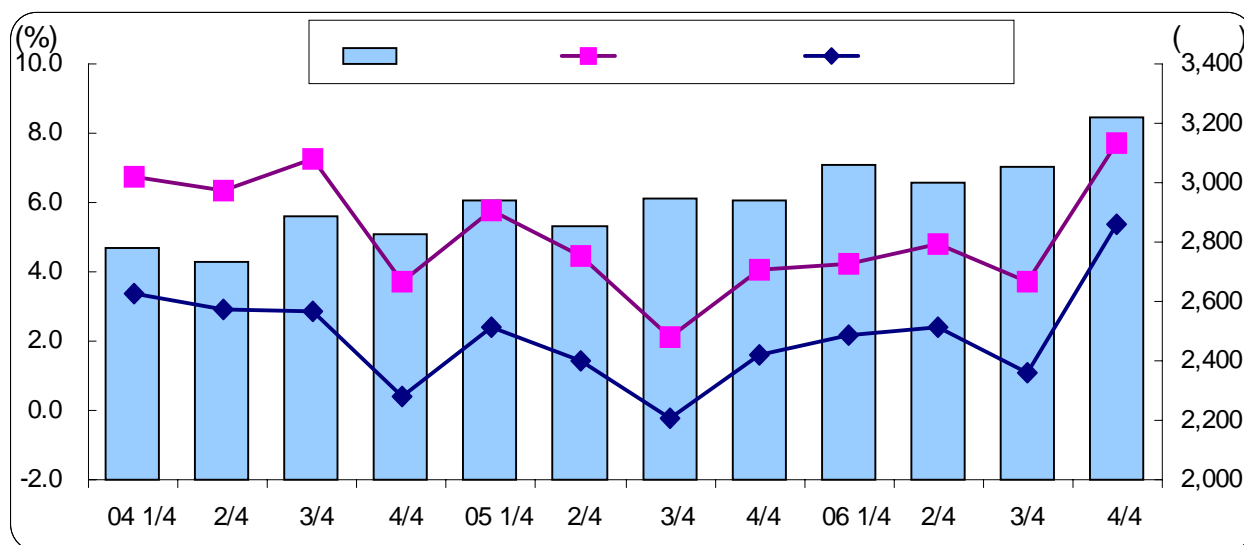
<표1> 가구당 월평균 소득

(단위 : 천원, 전년동기대비, %)

구분	2005년				2006년						
	4/4분기		연간		3/4분기		4/4분기		연간		
		증감률		증감률		증감률		증감률		구성비	증감률
소 득	2,941.2	4.1	2,919.8	4.1	3,056.5	3.7	3,168.0	7.7	3,068.9	100.0	5.1
실 질	2,929.5	1.6	2,919.8	1.3	2,970.4	1.1	3,087.8	5.4	3,002.8	-	2.8
경상 소득	2,790.9	3.5	2,756.3	3.6	2,925.8	4.1	2,973.3	6.5	2,890.2	94.2	4.9
근로소득	1,824.0	3.2	1,813.4	3.2	1,966.5	5.6	1,969.5	8.0	1,917.4	62.5	5.7
사업소득	669.3	3.0	653.6	1.2	659.1	1.7	676.8	1.1	665.7	21.7	1.9
재산소득	64.9	-6.7	64.2	4.0	67.8	3.6	73.7	13.5	67.1	2.2	4.4
이전소득	232.6	11.2	225.1	15.2	232.4	-1.1	253.3	8.9	240.2	7.8	6.7
비경상소득	150.3	14.8	163.5	13.0	130.7	-4.7	194.8	29.6	178.6	5.8	9.2

주) 실질소득= (소득)/(2005년 기준 소비자물가지수)×100

<그림 1> 가구당 월평균 소득 및 전년동기비 추이



2. 가계지출 동향

(1) 소비지출

- 2006년 4/4분기 전국가구의 가구당 월평균 소비지출은 2,183.0천원으로 전년동기 대비 7.6% 증가(실질로는 5.3% 증가)
 - 소비항목별로 보면, 주거비(10.1%), 가구가사(11.5%), 보건의료(9.1%), 잡비(25.4%) 등의 증가폭이 큰 반면, 외식(0.7%), 광열수도(-2.8%), 교육(0.2%) 등은 저조
 - 추석명절 이동('05. 3/4→'06. 4/4분기)으로 식료품, 교양오락, 잡비(용돈지출 등) 등에 대한 지출이 3/4분기에는 감소하고 4/4분기에는 증가
 - 동 효과가 상쇄되는 하반기 지출로 보면, 식료품이 0.8%, 교양오락이 6.1%, 잡비가 9.4% 각각 증가하여 전체 소비지출은 4.1% 증가
- 2006년 연간 가구당 월평균 소비지출은 2,120.1천원으로 전년 대비 4.2% 증가(실질로는 1.9% 증가)
 - 보건의료(7.9%), 잡비(8.4%) 등의 증가폭이 컸고, 외식(0.4%), 교양오락(2.1%), 통신(0.9%) 등은 부진

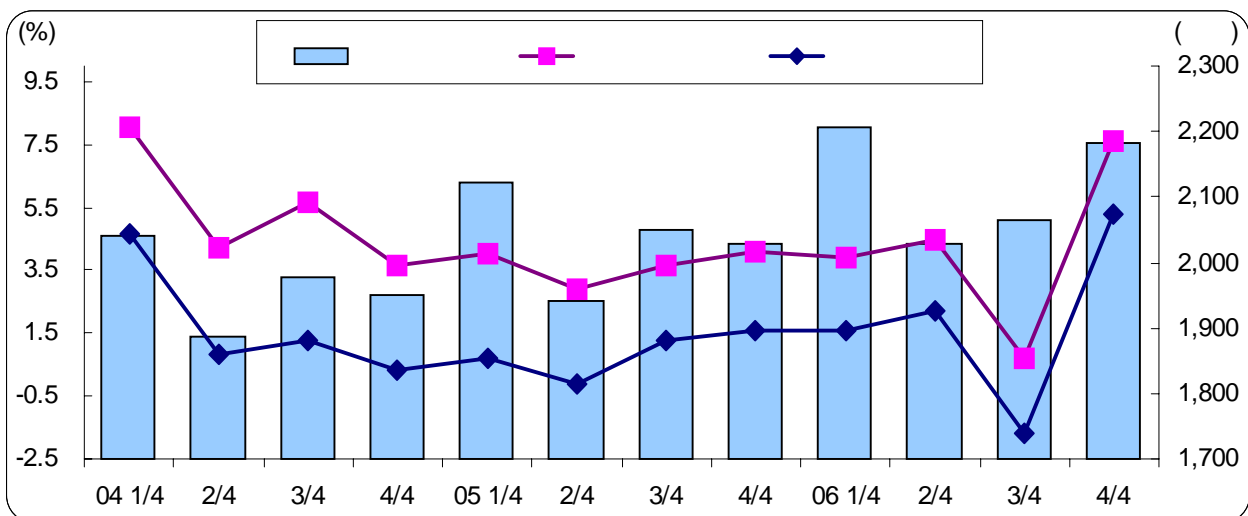
<표 2> 가구당 월평균 소비지출

(단위 : 천원, 전년동기대비, %)

구분	2005년				2006년							
	4/4분기		연간		3/4분기		4/4분기		연간			
		증감률		증감률		증감률		증감률		구성비	증감률	
소비 지출	2,029.6	4.1	2,035.3	3.7	2,063.6	0.7	2,183.0	7.6	2,120.1	100.0	4.2	
실질	2,021.6	1.6	2,035.3	0.9	2,005.4	-1.7	2,127.7	5.3	2,074.5	-	1.9	
식료품	560.9	2.1	539.3	1.3	542.2	-3.0	586.4	4.6	543.9	25.7	0.9	
(외식)	251.2	-0.3	246.9	1.0	250.9	2.1	252.9	0.7	247.9	11.7	0.4	
주거	70.9	7.0	69.5	7.5	77.0	9.9	78.1	10.1	73.0	3.4	5.1	
광열수도	100.1	6.8	102.6	5.2	74.8	5.6	97.3	-2.8	106.3	5.0	3.7	
가구가사	88.9	-1.1	85.0	9.0	87.6	2.4	99.2	11.5	88.1	4.2	3.7	
의류신발	124.9	8.6	106.7	5.1	90.4	3.1	129.4	3.6	111.1	5.2	4.1	
보건의료	104.2	10.0	102.4	9.3	112.9	5.5	113.6	9.1	110.6	5.2	7.9	
교육	185.0	9.3	229.7	4.5	280.4	3.0	185.3	0.2	241.7	11.4	5.2	
교양오락	93.7	2.8	98.3	4.6	104.3	-3.3	99.4	6.1	100.3	4.7	2.1	
교통통신	357	3.5	356.2	5.0	390.6	5.2	382.0	7.0	376.2	17.7	5.6	
(통신)	128.8	-0.7	130.5	0.1	132.2	-0.2	133.2	3.4	131.7	6.2	0.9	
기타소비	344	2.4	345.7	0.8	303.3	-5.7	412.2	19.8	369.0	17.4	6.8	
(잡비)	254.7	2.6	258.1	-0.3	221.7	-7.6	319.4	25.4	279.7	13.2	8.4	

주) 실질소비지출 = (소비지출)/(2005년 기준 소비자물가지수)×100

<그림 2> 가구당 월평균 소비지출 및 전년동기비 추이



(2) 비소비 지출

- 4/4분기 가구당 월평균 비소비지출은 397.2천원으로 전년동기 대비 14.2% 증가
 - 조세(직접세)가 20.5%, 공적연금이 4.9%, 사회보험료는 9.0% 각각 증가
 - 사적송금 및 보조(교육비 및 생활비 송금)는 21.1% 증가
- 연간 월평균 비소비지출은 396.6천원으로 전년 대비 10.2% 증가
 - 조세(직접세)가 14.1%, 공적연금이 7.6%, 사회보험료가 8.2% 각각 증가
 - 사적송금 및 보조(교육비 및 생활비 송금)는 13.3% 증가
- 종합부동산세 과세대상 확대(주택 공시가격 기준 9억원 초과→6억원 초과, 인별 기준→가구별 합산기준)로 인한 재산세 증가폭의 확대('06년 18.2% 증가)가 조세 증가에 영향

<표 3> 가구당 월평균 비소비 지출

(단위 : 천원, 전년동기대비, %)

구분	2005년				2006년						
	4/4분기		연간		3/4분기		4/4분기		연간		
		증감률		증감률		증감률		증감률		구성비	증감률
비소비지출	347.8	0.9	359.8	5.8	434.4	11.9	397.2	14.2	396.6	100.0	10.2
조 세	74.1	-17.7	76.3	3.3	110.4	12.0	89.3	20.5	87.1	22.0	14.1
공적연금	72.3	6.9	70.8	4.5	77.2	8.4	75.8	4.9	76.2	19.2	7.6
사회보험	57.0	4.4	57.3	5.2	62.4	9.4	62.1	9.0	62.0	15.6	8.2
사적송금보조	100.1	15.1	109.7	11.5	136.6	17.1	121.2	21.1	124.3	31.3	13.3
기 타	44.4	-2.3	45.8	0.6	47.9	7.1	48.8	10.1	47.1	11.9	2.9

3. 가계수지 동향

□ 2006년 4/4분기 전국가구의 월평균 처분가능소득은 2,770.8천원으로 전년동기 대비 6.8% 증가

- 흑자액(587.8천원)은 4.3% 증가, 흑자율은 0.5%p 하락
- 평균소비성향(78.8%)은 전년동기 대비 0.5%p 상승
- 추석명절 이동('05. 3/4→'06. 4/4분기)으로 평균소비성향이 3/4분기에는 1.3%p 하락하고 4/4분기에는 0.5%p 상승
 - 동 효과가 상쇄되는 하반기 증감차로 보면, 0.4%p 하락

□ 2006년 연간 월평균 처분가능소득은 2,672.3천원으로 전년 대비 4.4% 증가

- 흑자액(552.2천원)은 5.2% 증가, 흑자율은 0.2%p 상승
- 평균소비성향(79.3%)은 전년 대비 0.2%p 하락

<표 4> 가구당 월평균 가계수지

(단위 : 천원, 전년동기대비, %, %p)

구분	'05. 4/4분기		연간		'06. 3/4분기		4/4분기		연간	
		증감률(차)		증감률(차)		증감률(차)		증감률(차)		증감률(차)
처분가능소득	2,593.4	4.5	2,560.0	3.8	2,622.2	2.4	2,770.8	6.8	2,672.3	4.4
흑 자 액	563.8	6.0	524.7	4.5	558.6	9.2	587.8	4.3	552.2	5.2
흑 자 율	21.7	0.3p	20.5	0.1p	21.3	1.3p	21.2	-0.5p	20.7	0.2p
평균소비성향	78.3	-0.3p	79.5	-0.1p	78.7	-1.3p	78.8	0.5p	79.3	-0.2p

※ 처분가능소득: 소득-비소비지출, 흑자액: 처분가능소득-소비지출

흑자율: (흑자액/처분가능소득)×100, 평균소비성향: (소비지출/처분가능소득)×100

4. 소득분배 동향

(1) 분위별 소득

□ 2006년 4/4분기 전국가구의 소득을 소득 5분위별로 보면, 1분위와 5분위 계층이 각각 11.9%, 8.0% 증가하고, 2분위, 3분위 및 4분위 계층도 각각 7.3%, 7.0%, 7.1% 증가

○ 이에 따라, 소득 5분위배율이 7.27배가 되어 전년 동기(7.53배)보다 0.26%p 하락

□ 2006년 연간으로는, 1분위와 5분위 계층이 각각 4.6%, 5.8% 증가하고, 2분위, 3분위 및 4분위 계층은 각각 3.9%, 4.6%, 5.1% 증가

○ 이에 따라, 소득 5분위 배율이 7.64배가 되어 전년(7.56배)보다 0.08%p 상승하고, 지니계수도 0.351로 전년(0.348)보다 0.003%p 확대

<표 5> 소득 5분위별 소득분포

(단위 : 천원, 전년동기대비, %, 배)

구 분	I 분위		II 분위		III 분위		IV 분위		V 분위		배율 (V/I)	지니 계수
		증감률		증감률		증감률		증감률		증감률		
2005	793.4	2.1	1,780.5	2.6	2,552.1	4.0	3,475.8	3.8	5,995.9	5.0	7.56	0.348
3/4	819.8	1.7	1,809.4	2.2	2,601.4	3.5	3,544.4	2.4	5,967.7	1.4	7.28	-
4/4	803.1	4.6	1,791.3	3.9	2,561.0	3.3	3,499.6	4.0	6,049.2	4.4	7.53	-
2006	829.8	4.6	1,850.2	3.9	2,669.1	4.6	3,652.9	5.1	6,341.2	5.8	7.64	0.351
3/4	806.6	-1.6	1,844.3	1.9	2,669.4	2.6	3,679.3	3.8	6,281.8	5.3	7.79	-
4/4	898.3	11.9	1,922.5	7.3	2,740.1	7.0	3,746.6	7.1	6,531.5	8.0	7.27	-

(2) 분위별 가계수지

□ 2006년 4/4분기 중 1분위 계층은 처분가능소득보다 소비지출이 많아 302.4천원의 적자를 나타낸 반면, 5분위 계층은 처분가능소득 5,624.8천원 중 흑자액이 2,009.9천원으로 35.7%의 흑자율 실현

○ 이에 따라, 평균소비성향은 1분위 계층이 137.4%이고, 5분위 계층은 64.3%

□ 2006년 연간으로는, 1분위 계층은 357.1천원의 적자를 나타낸 반면, 5분위 계층은 흑자액이 1,918.5천원으로 35.3%의 흑자율 실현

○ 평균소비성향은 1분위 계층이 149.5%이고, 5분위 계층은 64.7%

<표 6> 소득 5분위별 흑자(율) 및 소비성향

(단위 : 천원, %)

구 분	I 분위		II 분위		III 분위		IV 분위		V 분위	
	4/4	연간	4/4	연간	4/4	연간	4/4	연간	4/4	연간
처분가능소득	808.9	722.2	1,717.1	1,641.5	2,409.0	2,355.9	3,293.2	3,207.2	5,624.8	5,433.8
흑 자 액	-302.4	-357.1	72.8	66.2	378.4	362.1	779.7	770.7	2,009.9	1,918.5
흑 자 율	-37.4	-49.5	4.2	4.0	15.7	15.4	23.7	24.0	35.7	35.3
평균소비성향	137.4	149.5	95.8	96.0	84.3	84.6	76.3	76.0	64.3	64.7

Ⅱ. 도시근로자가구(2인 이상)

1. 소득 동향

□ 2006년 4/4분기 도시근로자가구의 가구당 월평균 소득은 3,595.3천원으로 전년 동기 대비 9.2% 증가(실질로는 6.9% 증가)

○ 경상소득은 8.6% 증가하고, 비경상소득은 21.8% 증가

– 경상소득 중 근로소득은 9.2% 증가하고 사업소득은 5.2% 감소, 재산소득과 이전소득은 각각 21.7% 및 3.6% 증가

□ 2006년 연간 가구당 월평균 소득은 3,443.4천원으로 전년 대비 5.9% 증가(실질로는 3.6% 증가)

○ 경상소득이 5.7% 증가하고, 비경상소득은 10.6% 증가

<표 1> 가구당 월평균 소득

(단위 : 천원, 전년동기대비, %)

구 분	2005년				2006년						
	4/4분기		연간		3/4분기		4/4분기		연간		
		증감률		증감률		증감률		증감률	구성비	증감률	
소 득	3,291.7	4.9	3,250.8	4.4	3,423.5	3.4	3,595.3	9.2	3,443.4	100.0	5.9
실 질	3,278.6	2.4	3,250.8	1.6	3,327.0	0.9	3,504.2	6.9	3,369.3	-	3.6
경 상 소 득	3,127.7	4.0	3,092.3	4.0	3,313.9	4.0	3,395.7	8.6	3,268.0	94.9	5.7
근로 소득	2,827.4	3.3	2,801.9	2.7	3,033.4	5.2	3,088.1	9.2	2,974.0	86.4	6.1
사업 소득	123.5	21.8	113.7	15.0	111.1	-2.6	117.1	-5.2	115.7	3.4	1.7
재산 소득	40.7	-8.4	43.5	5.2	44.3	0.2	49.5	21.7	43.4	1.3	-0.4
이전 소득	136.2	9.0	133.1	26.4	125.1	-13.6	141.0	3.6	135.2	3.9	1.6
비경상소득	163.9	27.3	158.6	13.5	109.6	-11.3	199.6	21.8	175.4	5.1	10.6

주) 실질소득 = (소득) / (2005년 기준 소비자물가지수) × 100

2. 가계지출 동향

(1) 소비지출

□ 2006년 4/4분기 도시근로자가구의 가구당 월평균 소비지출은 2,286.0천원으로 전년동기 대비 8.3% 증가(실질로는 6.0% 증가)

○ 소비항목별로 보면, 주거비(20.1%), 가구가사(17.3%), 잡비(20.6%) 등의 증가폭이 큰 반면, 식료품(4.9%), 교양오락(2.3%), 통신(4.9%) 등은 저조

□ 2006년 연간 가구당 월평균 소비지출은 2,220.0천원으로 전년 대비 4.4% 증가(실질로는 2.2% 증가)

<표 2> 가구당 월평균 소비지출

(단위 : 천원, 전년동기 대비, %)

구분	2005년				2006년						
	4/4분기		연간		3/4분기		4/4분기		연간		
		증감률		증감률		증감률		증감률		구성비	증감률
소 비 지 출	2,110.5	4.8	2,126.4	4.0	2,160.6	0.4	2,286.0	8.3	2,220.0	100.0	4.4
실질	2,102.1	2.3	2,126.4	1.3	2,099.7	-2.1	2,228.0	6.0	2,172.2	-	2.2
식 료 품	586.4	2.5	565.4	1.8	573.1	-2.0	614.9	4.9	574.2	25.9	1.6
(외 식)	279.2	0.2	274.3	1.4	282.5	2.9	287.6	3.0	278.9	12.6	1.7
주 거	68.2	1.1	69.5	6.7	83.8	15.7	81.9	20.1	78.7	3.5	13.3
광 열 수 도	93.4	5.4	100.1	5.7	73.5	6.3	91.8	-1.7	103.5	4.7	3.4
가 구 가 사	96.7	5.6	93.6	15.5	99.3	5.7	113.4	17.3	100.1	4.5	7.0
의 류 신 발	133.8	12.3	113.9	7.0	98.9	4.0	139.3	4.1	119.4	5.4	4.9
보 건 의 료	100.5	5.6	102.9	11.5	105.9	4.9	107.5	6.9	106.8	4.8	3.8
교 육	199.2	10.4	247.7	6.2	293.3	0.8	204.4	2.6	255.9	11.5	3.3
교 양 오 락	104.2	7.8	105.6	4.5	112.3	-4.3	106.6	2.3	108.6	4.9	2.9
교 통 통 신	369.2	1.7	370.8	2.9	407.7	6.1	407.2	10.3	393.0	17.7	6.0
(통 신)	131.2	-1.0	133.1	0.5	135.7	0.5	137.6	4.9	135.0	6.1	1.5
기 타 소 비 지 출	359.0	5.6	357.0	0.8	312.9	-8.4	418.8	16.7	379.7	17.1	6.4
(잡 비)	268.4	8.1	268.3	0.6	229.3	-11.4	323.6	20.6	288.4	13.0	7.5

주) 실질소비지출= (소비지출)/(2005년 기준 소비자물가지수)×100

(2) 비소비 지출

- 4/4분기 가구당 월평균 비소비지출은 468.6천원으로 전년동기 대비 17.5% 증가
 - 조세(직접세)가 24.9%, 공적연금인 6.5%, 사회보험료는 11.4% 각각 증가
 - 사적송금 및 보조(교육비 및 생활비 송금)는 27.2% 증가
- 연간 월평균 비소비지출은 464.7천원으로 전년 대비 11.4% 증가

<표 3> 가구당 월평균 비소비 지출

(단위 : 천원, 전년동기대비, %)

구 분	2005년				2006년							
	4/4분기		연간		3/4분기		4/4분기		연간			
		증감률		증감률		증감률		증감률		구성비	증감률	
비 소비 지 출	398.7	-0.7	417.1	6.8	508.0	14.0	468.6	17.5	464.7	100.0	11.4	
조 세	104.5	-13.5	106.8	3.6	141.0	9.7	130.5	24.9	121.1	26.1	13.4	
공적 연금	91.3	5.4	89.9	3.3	97.9	8.1	97.3	6.5	96.4	20.7	7.2	
사회 보험	61.9	5.4	62.2	5.9	69.1	11.4	68.9	11.4	68.6	14.8	10.2	
사적송금보조	92.2	8.4	108.0	19.6	147.2	27.2	117.3	27.2	127.0	27.3	17.6	
기 타	48.9	-3.4	50.1	-2.7	52.9	8.1	54.7	11.9	51.7	11.1	3.2	

3. 가계수지 동향

- 2006년 4/4분기 도시근로자가구의 월평균 처분가능소득은 3,126.7천원으로 전년동기 대비 8.1% 증가
 - 흑자액(840.7천원)은 7.5% 증가, 흑자율은 0.1%p 하락
 - 평균소비성향(73.1%)은 전년동기 대비 0.1%p 상승
- 2006년 연간 월평균 처분가능소득은 2,978.7천원으로 전년 대비 5.1% 증가

<표 4> 가구당 월평균 가계수지

(단위 : 천원, 전년동기대비, %, %p)

구 분	2005년				2006년					
	4/4분기		연간		3/4분기		4/4분기		연간	
		증감률		증감률		증감률		증감률		증감률
처분가능소득	2,893.0	5.7	2,833.8	4.1	2,915.5	1.8	3,126.7	8.1	2,978.7	5.1
흑 자 액	782.4	8.4	707.4	4.2	754.9	5.9	840.7	7.5	758.6	7.2
흑 자 율	27.0	0.6p	25.0	0.1p	25.9	1.0p	26.9	-0.1p	25.5	0.5p
평균소비성향	73.0	-0.6p	75.0	-0.1p	74.1	-1.0p	73.1	0.1p	74.5	-0.5p

4. 소득분배 동향

□ 2006년 4/4분기 도시근로자가구의 소득을 소득 5분위별로 보면, 1분위와 5분위 계층이 각각 13.0%, 8.9% 증가하고, 2분위, 3분위 및 4분위 계층도 각각 8.6%, 8.9%, 9.2% 증가

○ 이에 따라, 소득 5분위배율이 5.22배가 되어 전년 동기(5.42배)보다 0.20p 감소

□ 2006년 연간으로는, 1분위와 5분위 계층이 각각 6.9%, 5.9% 증가하고, 2분위, 3분위 및 4분위 계층은 각각 5.2%, 5.6%, 6.3% 증가

○ 이에 따라, 소득 5분위 배율이 5.38배가 되어 전년(5.43배)보다 0.05p 감소. 지니 계수는 전년과 같은 0.310

<표 5> 소득 5분위별 소득분포

(단위 : 천원, 전년동기대비, %, 배)

구 분	I 분위		II 분위		III 분위		IV 분위		V 분위		배율 (V/I)	지니 계수
		증감률		증감률		증감률		증감률		증감률		
2005	1,164.9	4.2	2,101.4	3.6	2,865.9	5.0	3,789.6	4.2	6,330.1	4.6	5.43	0.310
3/4	1,195.7	3.4	2,147.8	2.8	2,936.9	3.4	3,889.9	2.4	6,381.7	3.1	5.34	-
4/4	1,190.4	9.4	2,112.5	4.5	2,883.7	5.0	3,817.8	5.1	6,452.1	4.1	5.42	-
2006	1,245.6	6.9	2,211.4	5.2	3,027.7	5.6	4,028.8	6.3	6,701.0	5.9	5.38	0.310
3/4	1,238.7	3.6	2,229.9	3.8	3,048.0	3.8	4,041.9	3.9	6,556.3	2.7	5.29	-
4/4	1,345.4	13.0	2,294.6	8.6	3,140.1	8.9	4,169.7	9.2	7,024.8	8.9	5.22	-

Ⅲ. 1인 가구

1. 표본가구 특성

□ 4/4분기 1인가구 표본에는 가구주가 여성인 가구(66.2%)가 많았고, 연령이 60세 이상인 가구가 43.6%를 차지

□ 연간으로 보면, 가구주가 여성인 가구가 66.0%이고, 연령이 60세 이상인 가구가 42.7%를 차지

<표 1> 특성별 표본가구 분포

(단위 : %)

구 분		성 별		연령대별				
		남자	여자	29세이하	30-39세	40-49세	50-59세	60세이상
4/4분기	전 가 구	72.8	27.2	5.5	23.4	29.7	20.1	21.2
	1인 가구	33.8	66.2	13.0	13.6	13.4	16.4	43.6
	2인이상 가구	80.6	19.4	4.0	25.4	33.0	20.9	16.7
연 간	전 가 구	73.4	26.6	5.7	23.6	30.7	19.9	20.2
	1인 가구	34.0	66.0	13.3	13.3	15.1	15.7	42.7
	2인이상 가구	80.9	19.1	4.2	25.5	33.7	20.6	16.0

2. 소득

□ 2006년 4/4분기 1인가구의 가구당 월평균 소득은 126만4천원으로 2인이상 가구 소득(316만8천원)의 39.9% 수준

○ 소득 중 이전소득의 비중(21.7%)이 2인이상 가구(8.0%)에 비해 크게 높음

□ 2006년 연간 1인가구의 가구당 월평균 소득은 118만7천원으로 2인이상 가구 소득(306만9천원)의 38.7% 수준

○ 소득 중 이전소득의 비중(23.6%)이 2인이상 가구(7.8%)에 비해 크게 높음

<표 2> 가구당 월평균 소득 비교

(단위 : 천원, %)

	전가구		1인 가구				2인 이상 가구			
	4/4분기	연간	4/4분기		연간		4/4분기		연간	
			금액	구성비	금액	구성비	금액	구성비	금액	구성비
소 득	2,850.4	2,766.8	1,264.0	100.0	1,187.2	100.0	3,168.0	100.0	3,068.9	100.0
경 상 소득	2,671.3	2,604.3	1,162.9	92.0	1,110.4	93.5	2,973.3	93.9	2,890.2	94.2
근로소득	1,759.6	1,713.8	711.6	56.3	650.2	54.8	1,969.5	62.2	1,917.4	62.5
사업소득	585.7	581.7	130.3	10.3	142.8	12.0	676.8	21.4	665.7	21.7
재산소득	69.2	62.3	47.0	3.7	37.6	3.2	73.7	2.3	67.1	2.2
이전소득	256.7	246.5	274.1	21.7	279.7	23.6	253.3	8.0	240.2	7.8
비경상소득	179.1	162.5	101.1	8.0	76.9	6.5	194.8	6.1	178.6	5.8

3. 가계지출 및 수지

□ 2006년 4/4분기 1인가구의 가구당 소비지출(844.0천원)은 2인 이상 가구(2,183.0천원)의 38.7% 수준

- 항목별 구성비를 보면, 식료품(30.4%), 주거(7.9%), 보건의료(6.4%) 등의 비중이 2인 이상 가구(각각 26.9%, 3.6%, 5.2%)에 비해 높고, 교육비(0.3%)는 2인 이상 가구(8.5%)보다 크게 낮음

□ 2006년 연간으로 보면, 1인가구의 가구당 소비지출(779.2천원)은 2인 이상 가구(2,120.1천원)의 36.8% 수준

- 항목별 구성비는 식료품(28.6%), 주거(8.2%), 보건의료(6.9%) 등의 비중이 2인 이상 가구(각각 25.7%, 3.4%, 5.2%)에 비해 높고, 교육비(1.1%)는 2인 이상 가구(11.4%)보다 크게 낮음

<표 3> 가구당 월평균 가계지출 비교

(단위 : 천원, %)

구 분	전가구		1인 가구				2인이상 가구			
	4/4분기	연간	4/4분기		연간		4/4분기		연간	
			금액	구성비	금액	구성비	금액	구성비	금액	구성비
소비 지출	1,959.6	1,905.1	844.0	100.0	779.2	100.0	2,183.0	100.0	2,120.1	100.0
식 료 품	531.3	492.2	256.2	30.4	222.5	28.6	586.4	26.9	543.9	25.7
(외 식)	229.3	224.8	111.4	13.2	104.7	13.4	252.9	11.6	247.9	11.7
주 거	76.2	71.6	66.9	7.9	64.1	8.2	78.1	3.6	73.0	3.4
광열수도	89.6	97.5	50.7	6.0	50.9	6.5	97.3	4.5	106.3	5.0
가구가사	87.1	77.9	26.5	3.1	24.6	3.2	99.2	4.5	88.1	4.2
의류신발	114.9	98.9	42.7	5.1	35.1	4.5	129.4	5.9	111.1	5.2
보건의료	103.6	101.4	53.7	6.4	53.8	6.9	113.6	5.2	110.6	5.2
교 육	154.8	204.5	2.5	0.3	8.5	1.1	185.3	8.5	241.7	11.4
교양오락	89.7	90.6	41.6	4.9	39.6	5.1	99.4	4.6	100.3	4.7
교통통신	340.4	336.3	132.5	15.7	128.2	16.5	382.0	17.5	376.2	17.7
기타소비	371.9	334.2	170.6	20.2	151.7	19.5	412.2	18.9	369.0	17.4
(잡 비)	288.0	253.0	130.9	15.5	113.0	14.5	319.4	14.6	279.7	13.2

□ 4/4분기 1인가구의 비소비지출은 19만6천원이고, 처분가능소득과 흑자액은 각각 106만8천원 및 22만4천원

○ 평균소비성향은 79.1%로 2인이상 가구(78.8%)에 비해 0.3%p 높음

□ 연간 1인가구의 비소비지출은 19만3천원이고, 처분가능소득과 흑자액은 각각 99만4천원 및 21만5천원

○ 평균소비성향은 78.4%로 2인이상 가구(79.3%)에 비해 0.9%p 낮음

<표 4> 가구당 월평균 소비성향 비교

(단위 : 천원, %)

구 분	전가구		1인 가구		2인이상 가구	
	4/4분기	연간	4/4분기	연간	4/4분기	연간
비소비 지출	363.7	363.8	196.4	193.0	397.2	396.6
처분가능소득	2,486.7	2403.0	1,067.5	994.2	2,770.8	2,672.3
흑 자 액	527.0	497.9	223.5	215.0	587.8	552.2
흑 자 율	21.2	20.7	20.9	21.6	21.2	20.7
평균소비성향	78.8	79.3	79.1	78.4	78.8	79.3

IV. 통 계 표

◆ 전국가구(2인 이상)

1. 2006년 4/4분기 및 연간 전국가구의 가계수지 총괄표
2. 2006년 4/4분기 및 연간 전국가구의 세부항목별 소비지출
3. 전국가구의 가계수지 추이 (2003. 1/4 ~ 2006. 4/4)
4. 전국가구의 가계수지 증감률 추이 (2004. 1/4 ~ 2006. 4/4)
5. 전국가구의 가계수지 구성비 추이 (2003. 1/4 ~ 2006. 4/4)
- 6.1 전국가구의 소득 5분위별 가계수지 (2006. 4/4)
- 6.2 전국가구의 소득 5분위별 가계수지 (2006)
- 7.1 전국가구의 가구원수별 가계수지 (2006. 4/4)
- 7.2 전국가구의 가구원수별 가계수지 (2006)
- 8.1 전국가구의 가구주연령별 가계수지 (2006. 4/4)
- 8.2 전국가구의 가구주연령별 가계수지 (2006)
9. 전국가구의 소득 5분위 배율 추이 (2003. 1/4 ~ 2006. 4/4)
10. 가계조사의 지니계수 추이(1997 ~ 2006)

◆ 도시근로자가구(2인 이상)

1. 2006년 4/4분기 및 연간 도시근로자가구의 가계수지 총괄표
2. 2006년 4/4분기 및 연간 도시근로자가구의 세부항목별 소비지출
3. 도시근로자가구의 가계수지 추이(1999. 1/4 ~ 2006. 4/4)
4. 도시근로자가구의 가계수지 증감률 추이 (1999. 1/4 ~ 2006. 4/4)
5. 도시근로자가구의 가계수지 구성비 추이 (1999. 1/4 ~ 2006. 4/4)
- 6.1 도시근로자가구의 소득 5분위별 가계수지 (2006. 4/4)
- 6.2 도시근로자가구의 소득 5분위별 가계수지 (2006)
- 7.1 도시근로자가구의 가구원수별 가계수지 (2006. 4/4)
- 7.2 도시근로자가구의 가구원수별 가계수지 (2006)
- 8.1 도시근로자가구의 가구주연령별 가계수지 (2006. 4/4)
- 8.2 도시근로자가구의 가구주연령별 가계수지 (2006)
9. 도시근로자가구의 소득 5분위 배율 추이 (2000. 1/4 ~ 2006. 4/4)

〈참고〉 조사항목 체계 및 내용

소득	경상소득	근로소득	가구주, 배우자, 기타가구원
		사업소득	가구주, 배우자, 기타가구원
		재산소득	이자소득, 배당소득, 부동산임대소득, 기타재산소득
		이전소득	공적연금, 기타사회보장수혜, 사적이전소득
	비경상소득		경조소득, 퇴직금 및 연금일시금, 기타비경상소득
가계지출	소비지출	식료품	곡물및곡물가공품, 육류, 어개류, 채소 및해조류, 과일류, 유지및조미료, 빵및과 자류, 차, 음료및주류, 외식
		주거	월세, 주택설비 및 수선비, 기타주거비
		광열·수도	수도료, 전기료, 연료비
		가구가사용품 및가사서비스	일반가구, 가정용기기, 식기주방용품, 가사 잡화및소모품, 침구및직물제품, 가사서 비스
		의류·신발	의류, 직물및실류, 신발, 의류및신발 서비스
		보건·의료	의약품, 보건의료용품기구, 보건의료서비스
		교육	납입금, 교재비, 보충교육비, 문구류
		교양·오락	서적및인쇄물, 교양오락용품기구, 교양오락서비스
		교통·통신	공공교통, 개인교통, 통신기기, 통신서비스
		기타소비지출	담배, 이미용품, 이미용서비스, 잡비
	비소비지출		조세, 공적연금, 사회보험, 사적 송금및보조, 지급이자, 각종부담금 등