

보 도 자 료

| | |
|---------|-------------------|
| 담 당 과 | 통계청 고용통계팀 |
| 팀 장 | 정 인 숙 (鄭仁淑) |
| 담당주무관 | 이 병 식 (李炳植) |
| 전 화 번 호 | 042) 481 - 2264~5 |

- ▷ 이 자료는 2008년 11월 12일(수) 13:30부터 사용하시기 바랍니다
- ▷ 이 자료는 통계청 홈페이지(<http://www.nso.go.kr>)에도 있습니다

2008년 10월 고용동향

통계청에서는 전국의 약 32,000 표본가구에 상주하는 만15세 이상인구를 대상으로 매월 15일이 속한 1주간의 경제활동 상태를 파악하는 경제활동인구조사를 실시하고 있음

자료이용시 유의사항

1. 통계표에 수록된 자료는 십단위에서 반올림되었으므로 전체 수치와 표내의 합계가 일치되지 않는 경우도 있을 수 있음
2. 2007년 계열을 추가하여 계절조정인자를 재작성하게 됨에 따라 1999년 6월 이후 계절조정 자료를 2008년 1월에 보정하였음

- 차 례 -

| | |
|--------------------------------|----|
| ▣ 2008년 10월 고용동향(요약) | 2 |
| I. 2008년 10월 고용동향 | |
| 1. 15세이상인구 및 경제활동인구 | |
| 가. 15세이상인구 및 경제활동인구 | 6 |
| 나. 경제활동참가율 | 7 |
| 2. 취업자 동향 | |
| 가. 연령계층별 취업자 | 8 |
| 나. 산업별 취업자 | 9 |
| 다. 직업별 취업자 | 10 |
| 라. 종사상 지위별 취업자 | 10 |
| 마. 취업시간대별 취업자 | 11 |
| 바. 고용률 | 12 |
| 3. 실업자 동향 | |
| 가. 실업자 및 실업률 | 13 |
| 나. 연령계층, 교육정도별 실업자 및 실업률 | 14 |
| 다. 취업경험 유무별 실업자 | 15 |
| 4. 비경제활동인구 | |
| 가. 성별 비경제활동인구 | 15 |
| 나. 활동상태별 비경제활동인구 | 16 |
| 다. 연령계층별 '쉬었음' 인구 | 17 |
| 라. 구직단념자 | 17 |
| II. 통계표 | 19 |
| III. 경제활동인구조사 개요 | 43 |

2008년 10월 고용동향

(단위 : 천명, %, 전년동월대비)

| | 2007. 10 | | 2008. 9 | | 2008. 10 | | |
|------------------------|---------------------|-------|---------------------|------|---------------------|----------------|-------|
| | | 증감률 | | 증감률 | | 증 감 | 증감률 |
| ● 15세이상인구 | 39,290 | 1.1 | 39,692 | 1.1 | 39,727 | 437 | 1.1 |
| ■ 경제활동인구 (참가율) | 24,482 (62.3) | 0.9 | 24,456 (61.6) | 0.5 | 24,582 (61.9) | 100 (-0.4p) | 0.4 |
| ┌ 남 자 (참가율) | 14,221 (74.2) | 1.1 | 14,223 (73.4) | 0.5 | 14,280 (73.6) | 59 (-0.6p) | 0.4 |
| └ 여 자 (참가율) | 10,262 (51.0) | 0.7 | 10,233 (50.4) | 0.4 | 10,302 (50.7) | 41 (-0.3p) | 0.4 |
| ○ 취 업 자 | 23,750 | 1.2 | 23,734 | 0.5 | 23,847 | 97 | 0.4 |
| 고 용 률 | 60.4 | | 59.8 | | 60.0 | -0.4p | |
| ┌ 농림어업 | 1,900 | -3.4 | 1,840 | -1.4 | 1,883 | -17 | -0.9 |
| ┌ 광공업 | 4,161 | -1.0 | 4,069 | -1.2 | 4,102 | -58 | -1.4 |
| └ · 제조업 | 4,142 | -1.0 | 4,047 | -1.3 | 4,079 | -63 | -1.5 |
| ┌ 사회간접자본 및 기타서비스업 | 17,689 | 2.3 | 17,825 | 1.1 | 17,862 | 173 | 1.0 |
| └ · 건설업 | 1,876 | -0.5 | 1,804 | -2.6 | 1,838 | -38 | -2.0 |
| └ · 도소매·음식숙박업 | 5,682 | -0.4 | 5,626 | -1.0 | 5,630 | -52 | -0.9 |
| └ · 사업·개인·공공서비스 | 7,726 | 5.0 | 8,010 | 4.0 | 8,032 | 306 | 4.0 |
| └ · 전기·운수·통신·금융 | 2,405 | 2.5 | 2,385 | -0.5 | 2,362 | -43 | -1.8 |
| ┌ 자영업주 | 6,147 | -1.1 | 6,060 | -0.9 | 6,036 | -111 | -1.8 |
| ┌ 무급가족종사자 | 1,456 | -5.5 | 1,454 | 0.2 | 1,497 | 41 | 2.8 |
| ┌ 상용근로자 | 8,825 | 5.2 | 9,142 | 3.6 | 9,138 | 313 | 3.5 |
| ┌ 임시근로자 | 5,119 | -0.2 | 5,015 | -1.7 | 5,034 | -85 | -1.7 |
| ┌ 일용근로자 | 2,203 | 0.8 | 2,064 | -3.2 | 2,142 | -61 | -2.8 |
| ○ 실 업 자 | 733 | -7.2 | 722 | 0.5 | 736 | 3 | 0.4 |
| 실 업 률 (계절조정) | 3.0 (3.1) | | 3.0 (3.1) | | 3.0 (3.1) | 0.0p | |
| ┌ 남 자 실업률 (계절조정) | 479 3.4 (3.5) | -6.4 | 482 3.4 (3.6) | 2.1 | 482 3.4 (3.5) | 3 0.0p | 0.5 |
| ┌ 여 자 실업률 (계절조정) | 254 2.5 (2.6) | -8.5 | 241 2.4 (2.5) | -2.6 | 254 2.5 (2.6) | 0 0.0p | 0.1 |
| ┌ 중졸이하 (실업률) | 111 (1.9) | -11.3 | 106 (1.9) | 9.9 | 98 (1.8) | -13 (-0.1p) | -11.9 |
| ┌ 고 졸 (실업률) | 360 (3.6) | -9.1 | 359 (3.6) | 3.3 | 363 (3.6) | 2 (0.0p) | 0.6 |
| ┌ 대졸이상 (실업률) | 261 (3.0) | -2.4 | 257 (2.9) | -6.4 | 275 (3.0) | 14 (0.0p) | 5.4 |
| ■ 비경제활동인구 | 14,808 | 1.3 | 15,236 | 2.1 | 15,144 | 337 | 2.3 |

2008년 10월 고용동향 (요약)

○ 2008년 10월 경제활동인구는 24,582천명으로 전년동월대비 100천명(0.4%) 증가하였고, 경제활동참가율은 61.9%로 전년동월 대비 0.4%p 하락하였음

○ 취업자는 23,847천명으로 전년동월대비 97천명(0.4%) 증가하였음

< 취업자 증가 추이 >

(단위 : 천명)

| '07. 10월 | '08. 5월 | 6월 | 7월 | 8월 | 9월 | 10월 |
|----------|---------|-----|-----|-----|-----|-----|
| 287 | 181 | 147 | 153 | 159 | 112 | 97 |

○ 고용률(취업인구비율)은 60.0%로 전년동월대비 0.4%p 하락하였음

* 15~64세 고용률(OECD 국가간 비교기준 적용)은 64.1%임

○ 실업자는 736천명으로 전년동월대비 3천명(0.4%) 증가하였음

○ 실업률은 3.0%로 전년동월대비 변동이 없었음

- 청년층 실업률은 6.6%로 전년동월대비 0.1%p 상승하였음

○ 비경제활동인구는 15,144천명으로 전년동월대비 337천명(2.3%) 증가하였음

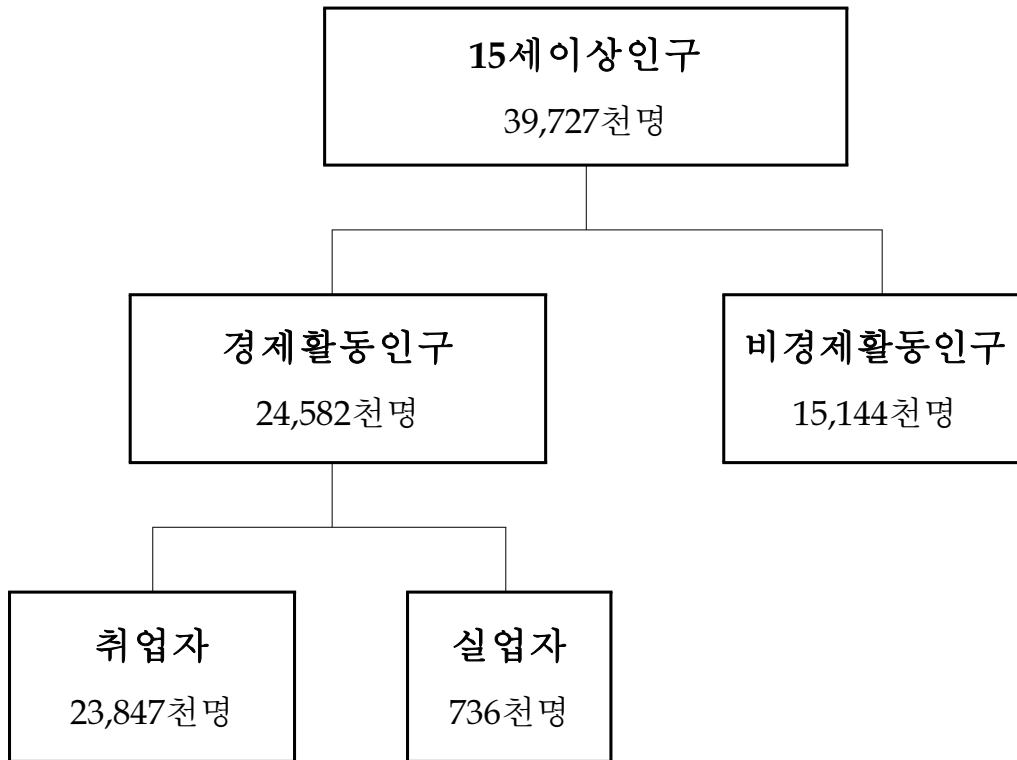
○ 계절조정계열에 대한 전월대비 변동을 보면

- 취업자는 23,584천명으로 전월대비 16천명 증가하였음

- 실업자는 763천명으로 전월대비 4천명 감소하였음

- 실업률은 3.1%로 전월대비 변동이 없었음

< 경제활동인구 구성 >

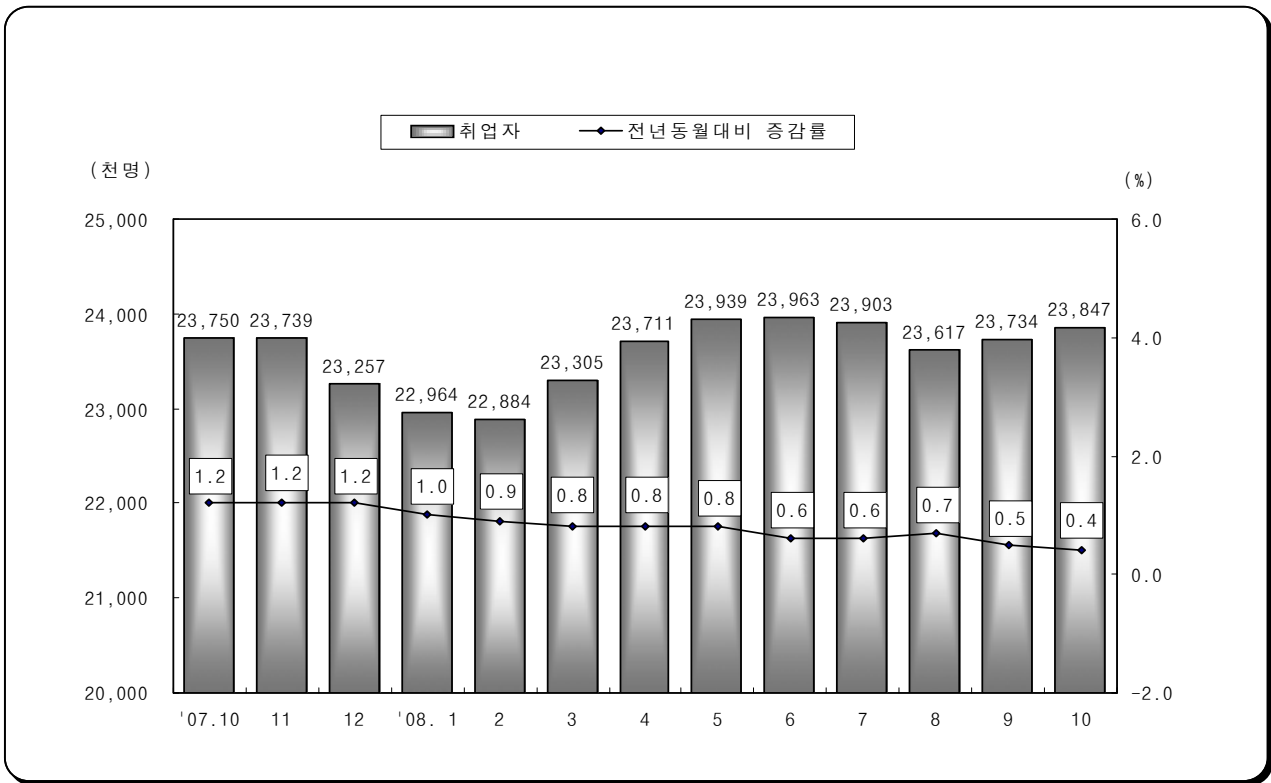


(천명)

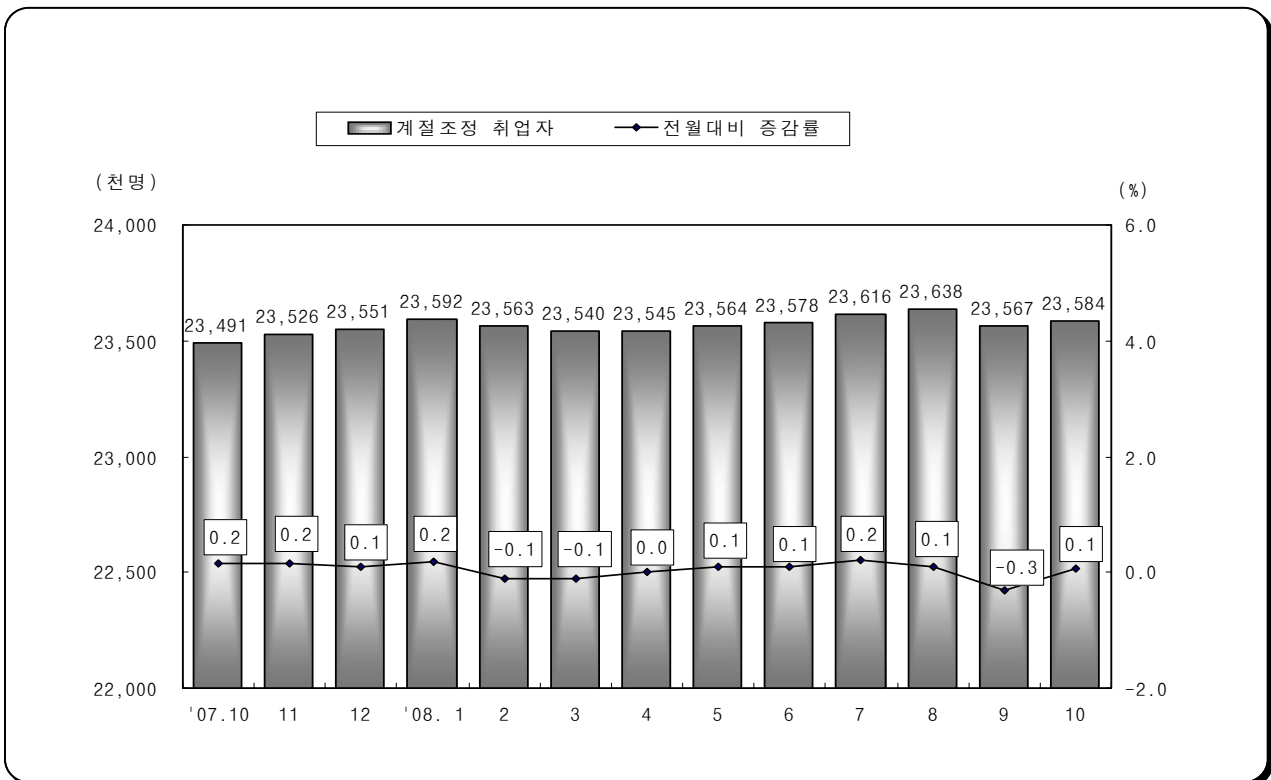
| | | 2007년 | 2008년 | | |
|-----|--------|--------|--------|--------|-------------------|
| | | 10월 | 9월 | 10월 | 증 감 ¹⁾ |
| 취업자 | 원 계 열 | 23,750 | 23,734 | 23,847 | 97 |
| | 계절조정계열 | 23,491 | 23,567 | 23,584 | 16 |
| 실업자 | 원 계 열 | 733 | 722 | 736 | 3 |
| | 계절조정계열 | 760 | 766 | 763 | -4 |

1) 원계열은 전년동월, 계절조정계열은 전월과 비교한 값임

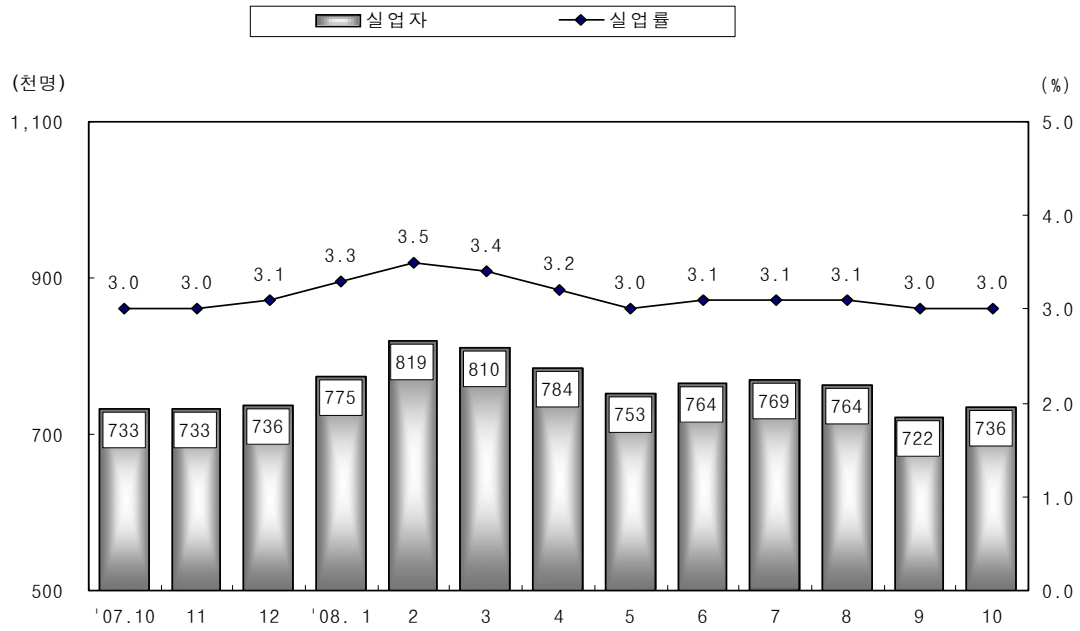
< 취업자 및 취업자 증감률 >



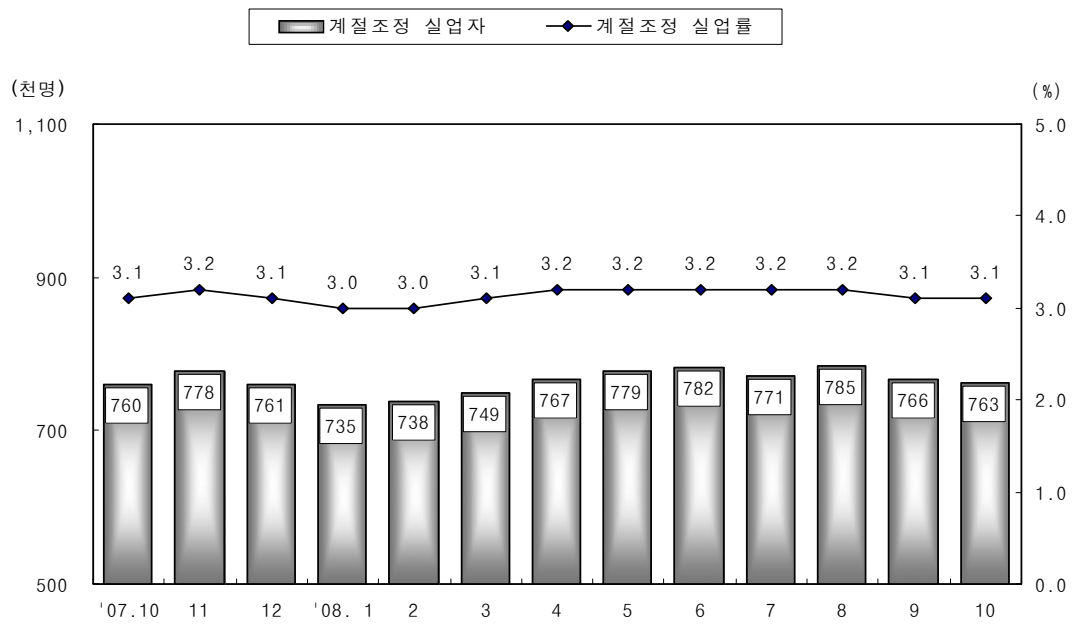
< 계절조정 취업자 및 취업자 증감률 >



< 실업자 및 실업률 추이 >



< 계절조정 실업자 및 실업률 추이 >



I. 2008년 10월 고용동향

1. 15세이상인구 및 경제활동인구

가. 15세이상인구 및 경제활동인구

- 2008년 10월 15세이상인구는 39,727천명으로 전년동월대비 437천명(1.1%) 증가하였음
- 경제활동인구는 24,582천명으로 전년동월대비 100천명(0.4%) 증가하였음

| | '07. 10월 | '08. 6월 | 7월 | 8월 | 9월 | 10월 |
|---------------|----------|---------|--------|--------|--------|--------|
| 경제활동인구(천명) | 24,482 | 24,727 | 24,673 | 24,380 | 24,456 | 24,582 |
| (전년동월비, %) | (0.9) | (0.5) | (0.5) | (0.7) | (0.5) | (0.4) |
| (계절조정 전월비, %) | (0.1) | (0.1) | (0.1) | (0.1) | (-0.4) | (0.1) |

- 성별로 보면 남자는 14,280천명으로 59천명(0.4%) 증가하였으며, 여자는 10,302천명으로 41천명(0.4%) 증가하였음

< 15세이상인구 및 경제활동인구 >

(단위 : 천명, %, 전년동월대비)

| | 2007. 10 | | 2008. 9 | | | | 2008. 10 | | | |
|-----------|----------|-------|---------|-------|-----|-----|----------|-------|-----|-----|
| | 인구 | 구성비 | 인구 | 구성비 | 증감 | 증감률 | 인구 | 구성비 | 증감 | 증감률 |
| ○ 15세이상인구 | 39,290 | 100.0 | 39,692 | 100.0 | 434 | 1.1 | 39,727 | 100.0 | 437 | 1.1 |
| ┌ 남 자 | 19,155 | 48.8 | 19,376 | 48.8 | 242 | 1.3 | 19,395 | 48.8 | 240 | 1.3 |
| └ 여 자 | 20,135 | 51.2 | 20,316 | 51.2 | 192 | 1.0 | 20,332 | 51.2 | 197 | 1.0 |
| - 경제활동인구 | 24,482 | 100.0 | 24,456 | 100.0 | 116 | 0.5 | 24,582 | 100.0 | 100 | 0.4 |
| ┌ 남 자 | 14,221 | 58.1 | 14,223 | 58.2 | 70 | 0.5 | 14,280 | 58.1 | 59 | 0.4 |
| └ 여 자 | 10,262 | 41.9 | 10,233 | 41.8 | 45 | 0.4 | 10,302 | 41.9 | 41 | 0.4 |
| - 비경제활동인구 | 14,808 | 100.0 | 15,236 | 100.0 | 318 | 2.1 | 15,144 | 100.0 | 337 | 2.3 |
| ┌ 남 자 | 4,934 | 33.3 | 5,153 | 33.8 | 171 | 3.4 | 5,115 | 33.8 | 181 | 3.7 |
| └ 여 자 | 9,874 | 66.7 | 10,083 | 66.2 | 147 | 1.5 | 10,030 | 66.2 | 156 | 1.6 |

나. 경제활동참가율

- 경제활동참가율은 61.9%로 전년동월대비 0.4%p 하락하였음

| | '07. 10월 | '08. 6월 | 7월 | 8월 | 9월 | 10월 |
|-------------|----------|---------|--------|--------|--------|--------|
| 경제활동참가율(%) | 62.3 | 62.5 | 62.3 | 61.5 | 61.6 | 61.9 |
| (전년동월차, %p) | (-0.1) | (-0.3) | (-0.3) | (-0.2) | (-0.4) | (-0.4) |
| 계절조정 참가율(%) | 61.7 | 61.5 | 61.5 | 61.6 | 61.3 | 61.3 |

- 성별로 보면 남자는 73.6%로 전년동월대비 0.6%p 하락하였고, 여자는 50.7%로 전년동월대비 0.3%p 하락하였음
- 연령계층별로 보면 30대와 50대를 제외한 나머지 연령계층에서 하락하였음

< 연령계층별 경제활동참가율 >

(단위 : %, 전년동월대비)

| | 2007. 10 | 2008. 9 | 2008. 10 | | |
|---------|----------|---------|----------|------|-------|
| | | | 증감 | 증감 | |
| < 전 체 > | 62.3 | 61.6 | -0.4p | 61.9 | -0.4p |
| 15~19세 | 5.8 | 5.1 | -1.1p | 4.6 | -1.2p |
| 20~29세 | 64.2 | 62.7 | -0.8p | 62.9 | -1.3p |
| 30~39세 | 75.6 | 75.1 | -0.2p | 75.6 | 0.0p |
| 40~49세 | 80.5 | 80.1 | 0.1p | 80.4 | -0.1p |
| 50~59세 | 72.7 | 72.8 | 0.2p | 73.5 | 0.8p |
| 60세 이상 | 40.3 | 39.5 | -0.5p | 39.4 | -0.9p |
| < 남 자 > | 74.2 | 73.4 | -0.6p | 73.6 | -0.6p |
| 15~19세 | 5.6 | 4.4 | -1.3p | 3.6 | -2.0p |
| 20~29세 | 65.9 | 63.3 | -1.7p | 63.7 | -2.2p |
| 30~39세 | 93.8 | 93.5 | 0.1p | 93.8 | 0.0p |
| 40~49세 | 94.2 | 93.6 | -0.5p | 94.0 | -0.2p |
| 50~59세 | 87.6 | 87.6 | -0.0p | 88.2 | 0.6p |
| 60세 이상 | 52.7 | 51.9 | -0.6p | 51.8 | -0.9p |
| < 여 자 > | 51.0 | 50.4 | -0.2p | 50.7 | -0.3p |
| 15~19세 | 6.0 | 5.8 | -1.0p | 5.8 | -0.2p |
| 20~29세 | 62.8 | 62.2 | 0.1p | 62.2 | -0.6p |
| 30~39세 | 56.6 | 55.8 | -0.7p | 56.5 | -0.1p |
| 40~49세 | 66.5 | 66.2 | 0.5p | 66.5 | 0.0p |
| 50~59세 | 57.8 | 58.0 | 0.4p | 58.7 | 0.9p |
| 60세 이상 | 30.9 | 30.2 | -0.4p | 30.1 | -0.8p |

2. 취업자 동향

가. 연령계층별 취업자

- 2008년 10월 취업자는 23,847천명으로 전년동월대비 97천명(0.4%) 증가하였음

| | '07. 10월 | '08. 6월 | 7월 | 8월 | 9월 | 10월 |
|--------------------|----------|---------|-----|-----|-----|-----|
| 취업자(전년동월대비 증감, 천명) | 287 | 147 | 153 | 159 | 112 | 97 |
| (전년동월대비 증감률, %) | 1.2 | 0.6 | 0.6 | 0.7 | 0.5 | 0.4 |

- 성별로 보면 남자는 13,798천명으로 전년동월대비 56천명(0.4%) 증가하였고, 여자는 10,049천명으로 41천명(0.4%) 증가하였음
- 연령계층별로 보면 30대이하에서 감소한 반면, 그 외 연령계층에서는 증가하였음

< 연령계층별 취업자 >

(단위 : 천명, %, 전년동월대비)

| | 2007. 10 | | 2008. 9 | | | | 2008. 10 | | | |
|---------|----------|-------|---------|-------|-----|-------|----------|-------|------|-------|
| | 구성비 | | 구성비 | 증감 | 증감률 | 구성비 | 증감 | 증감률 | | |
| < 전 체 > | 23,750 | 100.0 | 23,734 | 100.0 | 112 | 0.5 | 23,847 | 100.0 | 97 | 0.4 |
| 15~19세 | 173 | 0.7 | 151 | 0.6 | -34 | -18.4 | 141 | 0.6 | -32 | -18.6 |
| 20~29세 | 3,983 | 16.8 | 3,870 | 16.3 | -49 | -1.2 | 3,853 | 16.2 | -130 | -3.3 |
| 30~39세 | 6,055 | 25.5 | 5,984 | 25.2 | -55 | -0.9 | 6,019 | 25.2 | -36 | -0.6 |
| 40~49세 | 6,553 | 27.6 | 6,565 | 27.7 | 55 | 0.8 | 6,601 | 27.7 | 48 | 0.7 |
| 50~59세 | 4,231 | 17.8 | 4,376 | 18.4 | 144 | 3.4 | 4,439 | 18.6 | 208 | 4.9 |
| 60세이상 | 2,754 | 11.6 | 2,788 | 11.7 | 51 | 1.8 | 2,794 | 11.7 | 40 | 1.5 |
| < 남 자 > | 13,742 | 57.9 | 13,741 | 57.9 | 60 | 0.4 | 13,798 | 57.9 | 56 | 0.4 |
| 15~19세 | 90 | 0.4 | 67 | 0.3 | -24 | -26.2 | 56 | 0.2 | -34 | -38.0 |
| 20~29세 | 1,881 | 7.9 | 1,827 | 7.7 | -19 | -1.0 | 1,821 | 7.6 | -60 | -3.2 |
| 30~39세 | 3,816 | 16.1 | 3,784 | 15.9 | -17 | -0.4 | 3,800 | 15.9 | -16 | -0.4 |
| 40~49세 | 3,871 | 16.3 | 3,878 | 16.3 | 21 | 0.5 | 3,900 | 16.4 | 29 | 0.7 |
| 50~59세 | 2,541 | 10.7 | 2,621 | 11.0 | 74 | 2.9 | 2,654 | 11.1 | 113 | 4.4 |
| 60세이상 | 1,543 | 6.5 | 1,565 | 6.6 | 25 | 1.6 | 1,568 | 6.6 | 25 | 1.6 |
| < 여 자 > | 10,008 | 42.1 | 9,993 | 42.1 | 52 | 0.5 | 10,049 | 42.1 | 41 | 0.4 |
| 15~19세 | 84 | 0.4 | 84 | 0.4 | -10 | -10.9 | 85 | 0.4 | 2 | 2.2 |
| 20~29세 | 2,102 | 8.9 | 2,043 | 8.6 | -30 | -1.4 | 2,032 | 8.5 | -70 | -3.3 |
| 30~39세 | 2,238 | 9.4 | 2,201 | 9.3 | -38 | -1.7 | 2,218 | 9.3 | -20 | -0.9 |
| 40~49세 | 2,682 | 11.3 | 2,688 | 11.3 | 35 | 1.3 | 2,701 | 11.3 | 19 | 0.7 |
| 50~59세 | 1,690 | 7.1 | 1,755 | 7.4 | 70 | 4.1 | 1,785 | 7.5 | 95 | 5.6 |
| 60세이상 | 1,212 | 5.1 | 1,223 | 5.2 | 25 | 2.1 | 1,227 | 5.1 | 15 | 1.2 |

나. 산업별 취업자

○ 산업별 취업자의 전년동월대비 증감을 살펴보면

- 사업·개인·공공서비스업(306천명, 4.0%)에서는 증가한 반면,
- 제조업(-63천명, -1.5%), 도소매·음식숙박업(-52천명, -0.9%), 전기·운수·통신·금융업(-43천명, -1.8%), 건설업(-38천명, -2.0%), 농림어업(-17천명, -0.9%)에서는 감소하였음

< 산업별 취업자 >

(단위 : 천명, %, 전년동월대비)

| | 2007. 10 | | 2008. 9 | | | | 2008. 10 | | | |
|-------------------|----------|-------|---------|-------|-----|------|----------|-------|-----|-------|
| | 총계 | 구성비 | 총계 | 구성비 | 증감 | 증감률 | 총계 | 구성비 | 증감 | 증감률 |
| < 전 체 > | 23,750 | 100.0 | 23,734 | 100.0 | 112 | 0.5 | 23,847 | 100.0 | 97 | 0.4 |
| ○ 농 림 어 업 | 1,900 | 8.0 | 1,840 | 7.8 | -25 | -1.4 | 1,883 | 7.9 | -17 | -0.9 |
| ○ 광 공 업 | 4,161 | 17.5 | 4,069 | 17.1 | -49 | -1.2 | 4,102 | 17.2 | -58 | -1.4 |
| - 제 조 업 | 4,142 | 17.4 | 4,047 | 17.1 | -54 | -1.3 | 4,079 | 17.1 | -63 | -1.5 |
| ○ 사회간접자본 및 기타서비스업 | 17,689 | 74.5 | 17,825 | 75.1 | 187 | 1.1 | 17,862 | 74.9 | 173 | 1.0 |
| - 건 설 업 | 1,876 | 7.9 | 1,804 | 7.6 | -47 | -2.6 | 1,838 | 7.7 | -38 | -2.0 |
| - 도소매·음식숙박업 | 5,682 | 23.9 | 5,626 | 23.7 | -60 | -1.0 | 5,630 | 23.6 | -52 | -0.9 |
| - 사업·개인·공공서비스업 | 7,726 | 32.5 | 8,010 | 33.8 | 306 | 4.0 | 8,032 | 33.7 | 306 | 4.0 |
| - 전기·운수·통신·금융업 | 2,405 | 10.1 | 2,385 | 10.0 | -13 | -0.5 | 2,362 | 9.9 | -43 | -1.8 |
| < 남 자 > | 13,742 | 57.9 | 13,741 | 57.9 | 60 | 0.4 | 13,798 | 57.9 | 56 | 0.4 |
| ○ 농 림 어 업 | 987 | 4.2 | 966 | 4.1 | 0 | 0.0 | 983 | 4.1 | -4 | -0.4 |
| ○ 광 공 업 | 2,801 | 11.8 | 2,785 | 11.7 | 11 | 0.4 | 2,807 | 11.8 | 6 | 0.2 |
| - 제 조 업 | 2,783 | 11.7 | 2,764 | 11.6 | 7 | 0.2 | 2,786 | 11.7 | 2 | 0.1 |
| ○ 사회간접자본 및 기타서비스업 | 9,954 | 41.9 | 9,991 | 42.1 | 49 | 0.5 | 10,008 | 42.0 | 54 | 0.5 |
| - 건 설 업 | 1,674 | 7.0 | 1,634 | 6.9 | -44 | -2.6 | 1,662 | 7.0 | -11 | -0.7 |
| - 도소매·음식숙박업 | 2,637 | 11.1 | 2,594 | 10.9 | -17 | -0.7 | 2,582 | 10.8 | -56 | -2.1 |
| - 사업·개인·공공서비스업 | 3,863 | 16.3 | 3,989 | 16.8 | 116 | 3.0 | 3,995 | 16.8 | 131 | 3.4 |
| - 전기·운수·통신·금융업 | 1,780 | 7.5 | 1,773 | 7.5 | -6 | -0.4 | 1,769 | 7.4 | -10 | -0.6 |
| < 여 자 > | 10,008 | 42.1 | 9,993 | 42.1 | 52 | 0.5 | 10,049 | 42.1 | 41 | 0.4 |
| ○ 농 림 어 업 | 913 | 3.8 | 874 | 3.7 | -26 | -2.8 | 899 | 3.8 | -13 | -1.4 |
| ○ 광 공 업 | 1,360 | 5.7 | 1,284 | 5.4 | -60 | -4.5 | 1,295 | 5.4 | -65 | -4.8 |
| - 제 조 업 | 1,359 | 5.7 | 1,283 | 5.4 | -60 | -4.5 | 1,294 | 5.4 | -65 | -4.8 |
| ○ 사회간접자본 및 기타서비스업 | 7,735 | 32.6 | 7,835 | 33.0 | 138 | 1.8 | 7,854 | 32.9 | 119 | 1.5 |
| - 건 설 업 | 203 | 0.9 | 170 | 0.7 | -4 | -2.1 | 176 | 0.7 | -27 | -13.4 |
| - 도소매·음식숙박업 | 3,045 | 12.8 | 3,031 | 12.8 | -43 | -1.4 | 3,048 | 12.8 | 3 | 0.1 |
| - 사업·개인·공공서비스업 | 3,863 | 16.3 | 4,021 | 16.9 | 190 | 5.0 | 4,038 | 16.9 | 175 | 4.5 |
| - 전기·운수·통신·금융업 | 625 | 2.6 | 612 | 2.6 | -6 | -1.0 | 593 | 2.5 | -32 | -5.2 |

다. 직업별 취업자

- 직업별 취업자의 전년동월대비 증감을 살펴보면
 - 서비스·판매종사자(-86천명, -1.6%), 농림어업숙련종사자(-44천명, -2.5%)는 감소한 반면,
 - 사무종사자(181천명, 5.4%), 전문·기술·행정관리자(25천명, 0.5%), 기능·기계조작·단순노무종사자(21천명, 0.3%)는 증가하였음

< 직업별 취업자 >

(단위 : 천명, %, 전년동월대비)

| | 2007. 10 | | 2008. 9 | | | | 2008. 10 | | | |
|-------------------|----------|-------|---------|-------|-----|------|----------|-------|-----|------|
| | 구성비 | | 구성비 | 증감 | 증감률 | 구성비 | 증감 | 증감률 | | |
| < 전 체 > | 23,750 | 100.0 | 23,734 | 100.0 | 112 | 0.5 | 23,847 | 100.0 | 97 | 0.4 |
| ○ 전문·기술·행정관리자 | 5,273 | 22.2 | 5,322 | 22.4 | 32 | 0.6 | 5,298 | 22.2 | 25 | 0.5 |
| ○ 사무종사자 | 3,359 | 14.1 | 3,518 | 14.8 | 200 | 6.0 | 3,540 | 14.8 | 181 | 5.4 |
| ○ 서비스·판매종사자 | 5,560 | 23.4 | 5,514 | 23.2 | -22 | -0.4 | 5,473 | 23.0 | -86 | -1.6 |
| ○ 농림어업숙련종사자 | 1,785 | 7.5 | 1,722 | 7.3 | -33 | -1.9 | 1,741 | 7.3 | -44 | -2.5 |
| ○ 기능·기계조작·단순노무종사자 | 7,773 | 32.7 | 7,659 | 32.3 | -64 | -0.8 | 7,794 | 32.7 | 21 | 0.3 |

라. 종사상 지위별 취업자

- 종사상 지위별 취업자의 전년동월대비 증감을 살펴보면
 - 비임금근로자는 7,533천명으로 70천명(-0.9%) 감소한 반면, 임금근로자는 16,314천명으로 167천명(1.0%) 증가하였음
 - 임금근로자 중 상용근로자(313천명, 3.5%)는 증가한 반면, 임시근로자(-85천명, -1.7%), 일용근로자(-61천명, -2.8%)는 감소하였음

< 종사상 지위별 취업자 >

(단위 : 천명, %, 전년동월대비)

| | 2007. 10 | | 2008. 9 | | | | 2008. 10 | | | |
|-----------|----------|-------|---------|-------|-----|------|----------|-------|------|------|
| | 구성비 | | 구성비 | 증감 | 증감률 | 구성비 | 증감 | 증감률 | | |
| < 전 체 > | 23,750 | 100.0 | 23,734 | 100.0 | 112 | 0.5 | 23,847 | 100.0 | 97 | 0.4 |
| ○ 비임금근로자 | 7,603 | 32.0 | 7,513 | 31.7 | -54 | -0.7 | 7,533 | 31.6 | -70 | -0.9 |
| - 자영업주 | 6,147 | 25.9 | 6,060 | 25.5 | -56 | -0.9 | 6,036 | 25.3 | -111 | -1.8 |
| - 무급가족종사자 | 1,456 | 6.1 | 1,454 | 6.1 | 3 | 0.2 | 1,497 | 6.3 | 41 | 2.8 |
| ○ 임금근로자 | 16,147 | 68.0 | 16,221 | 68.3 | 166 | 1.0 | 16,314 | 68.4 | 167 | 1.0 |
| - 상용근로자 | 8,825 | 37.2 | 9,142 | 38.5 | 318 | 3.6 | 9,138 | 38.3 | 313 | 3.5 |
| - 임시근로자 | 5,119 | 21.6 | 5,015 | 21.1 | -85 | -1.7 | 5,034 | 21.1 | -85 | -1.7 |
| - 일용근로자 | 2,203 | 9.3 | 2,064 | 8.7 | -68 | -3.2 | 2,142 | 9.0 | -61 | -2.8 |

마. 취업시간대별 취업자

- 취업시간대별 취업자를 살펴보면, 36시간미만 취업자는 2,570천명으로 전년동월대비 77천명(3.1%) 증가하였고, 36시간이상 취업자는 21,042천명으로 28천명(0.1%) 증가하였음
- 18시간미만 취업자(711천명) 중 「경제적이유(일거리가 없거나 사업부진 등)로 18시간미만 일하였으며 추가 취업을 희망하는 자」는 113천명으로 전년동월대비 5천명(-4.6%) 감소하였음

| | '07. 10월 | '08. 6월 | 7월 | 8월 | 9월 | 10월 |
|----------------|----------|---------|-----|-----|-------|-----|
| 18시간미만 취업자(천명) | 756 | 804 | 781 | 940 | 1,047 | 711 |
| 추가취업 희망자(천명) | 118 | 134 | 128 | 153 | 153 | 113 |

- 주당 평균 취업시간은 46.6시간으로 전년동월대비 1.5시간 감소하였음
 - 도소매·음식숙박업(50.4시간)은 1.6시간, 제조업(47.3시간)은 1.8시간, 건설업(45.3시간)은 1.8시간 감소하였음

< 취업시간대별 취업자 >

(단위 : 천명, 시간, %, 전년동월대비)

| | 2007. 10 | | 2008. 9 | | | | 2008. 10 | | | |
|--------------|----------|-------|---------|-------|--------|-------|----------|-------|--------|-------|
| | 구성비 | | 구성비 | 증감 | 증감률 | 구성비 | 증감 | 증감률 | | |
| < 전 체 > | 23,750 | 100.0 | 23,734 | 100.0 | 112 | 0.5 | 23,847 | 100.0 | 97 | 0.4 |
| ○ 36시간미만 | 2,493 | 10.5 | 7,569 | 31.9 | 4,926 | 186.4 | 2,570 | 10.8 | 77 | 3.1 |
| ┌ 1~17시간 | 756 | 3.2 | 1,047 | 4.4 | 308 | 41.6 | 711 | 3.0 | -45 | -5.9 |
| └ 18~35시간 | 1,737 | 7.3 | 6,522 | 27.5 | 4,618 | 242.6 | 1,859 | 7.8 | 122 | 7.0 |
| ○ 36시간이상 | 21,014 | 88.5 | 15,819 | 66.6 | -4,924 | -23.7 | 21,042 | 88.2 | 28 | 0.1 |
| ┌ 36~53시간 | 12,922 | 54.4 | 12,081 | 50.9 | -972 | -7.4 | 14,222 | 59.6 | 1,300 | 10.1 |
| └ 54시간이상 | 8,092 | 34.1 | 3,738 | 15.7 | -3,952 | -51.4 | 6,821 | 28.6 | -1,272 | -15.7 |
| ○ 일 시 휴 직 | 243 | 1.0 | 347 | 1.5 | 110 | 46.6 | 235 | 1.0 | -8 | -3.5 |
| ○ 주당 평균 취업시간 | 48.1 | | 40.0 | | -7.6 | -16.0 | 46.6 | | -1.5 | -3.1 |
| - 제 조 업 | 49.1 | | 38.1 | | -10.8 | -22.1 | 47.3 | | -1.8 | -3.7 |
| - 건 설 업 | 47.1 | | 37.2 | | -8.0 | -17.7 | 45.3 | | -1.8 | -3.8 |
| - 도소매·음식숙박업 | 52.0 | | 45.1 | | -7.3 | -13.9 | 50.4 | | -1.6 | -3.1 |

바. 고용률

○ 2008년 10월 고용률은 60.0%로 전년동월대비 0.4%p 하락하였음

| | '07. 10월 | '08. 6월 | 7월 | 8월 | 9월 | 10월 |
|-----------------|----------|---------|------|------|------|------|
| 고 용 률 (%) | 60.4 | 60.5 | 60.3 | 59.6 | 59.8 | 60.0 |
| (전년동월대비 증감, %p) | 0.0 | -0.3 | -0.3 | -0.2 | -0.4 | -0.4 |

- 성별로 보면 남자는 71.1%로 전년동월대비 0.6%p 하락하였고, 여자는 49.4%로 전년동월대비 0.3%p 하락하였음
- 연령계층별로 보면 50대를 제외한 전 연령계층에서 하락하였음

< 연령계층별 고용률 >

(단위 : %, 전년동월대비)

| | 2007. 10 | 2008. 9 | 2008. 10 | | |
|----------------------|----------|---------|----------|------|-------|
| | | | 증감 | 증감 | 증감 |
| < 전 체 > | 60.4 | 59.8 | -0.4p | 60.0 | -0.4p |
| 15~19세 | 5.4 | 4.7 | -1.0p | 4.3 | -1.1p |
| 20~29세 | 60.1 | 58.9 | -0.2p | 58.7 | -1.4p |
| 30~39세 | 73.3 | 72.6 | -0.5p | 73.1 | -0.2p |
| 40~49세 | 79.0 | 78.5 | 0.0p | 78.8 | -0.2p |
| 50~59세 | 71.2 | 71.2 | -0.2p | 72.0 | 0.8p |
| 60세이상 | 39.7 | 39.1 | -0.5p | 39.1 | -0.6p |
| 15~64세 ¹⁾ | 64.4 | 63.8 | -0.3p | 64.1 | -0.3p |
| < 남 자 > | 71.7 | 70.9 | -0.6p | 71.1 | -0.6p |
| 15~19세 | 5.3 | 4.0 | -1.4p | 3.3 | -2.0p |
| 20~29세 | 60.1 | 58.8 | -0.2p | 58.6 | -1.5p |
| 30~39세 | 90.8 | 89.9 | -0.5p | 90.3 | -0.5p |
| 40~49세 | 92.4 | 91.6 | -0.6p | 92.0 | -0.4p |
| 50~59세 | 85.5 | 85.3 | -0.6p | 86.0 | 0.5p |
| 60세이상 | 51.8 | 51.2 | -0.6p | 51.1 | -0.7p |
| 15~64세 ¹⁾ | 75.0 | 74.2 | -0.5p | 74.5 | -0.5p |
| < 여 자 > | 49.7 | 49.2 | -0.2p | 49.4 | -0.3p |
| 15~19세 | 5.4 | 5.4 | -0.7p | 5.5 | 0.1p |
| 20~29세 | 60.0 | 59.1 | 0.0p | 58.8 | -1.2p |
| 30~39세 | 55.1 | 54.6 | -0.5p | 55.1 | 0.0p |
| 40~49세 | 65.3 | 65.0 | 0.4p | 65.3 | 0.0p |
| 50~59세 | 56.9 | 57.2 | 0.4p | 58.0 | 1.1p |
| 60세이상 | 30.7 | 30.0 | -0.4p | 30.1 | -0.6p |
| 15~64세 ¹⁾ | 53.8 | 53.4 | -0.1p | 53.7 | -0.1p |

※ 1) OECD에서 국가간 비교를 위해 15~64세로 표준화한 고용률

3. 실업자 동향

가. 실업자 및 실업률

- 2008년 10월 실업자는 736천명으로 전년동월대비 3천명(0.4%) 증가하였음
 - 성별로 보면 남자는 482천명으로 전년동월대비 3천명(0.5%) 증가하였고, 여자는 254천명으로 전년동월대비 변동이 없었음
- 실업률은 3.0%로 전년동월대비 변동이 없었음
 - 성별로 보면 남자는 3.4%, 여자는 2.5%로 전년동월대비 변동이 없었음
 - 계절조정 실업률은 3.1%로 전월대비 변동이 없었음

| | '07. 10월 | '08. 6월 | 7월 | 8월 | 9월 | 10월 |
|-----------------|----------|---------|--------|--------|--------|--------|
| 실업자(천명) | 733 | 764 | 769 | 764 | 772 | 736 |
| 실업률(%) | 3.0 | 3.1 | 3.1 | 3.1 | 3.0 | 3.0 |
| (전년동월대비 증감, %p) | (-0.3) | (-0.1) | (-0.1) | (0.0) | (0.0) | (0.0) |
| 계절조정 실업률(%) | 3.1 | 3.2 | 3.2 | 3.2 | 3.1 | 3.1 |

< 실업자 및 실업률 >

(단위 : 천명, %, 전년동월대비)

| | 2007. 10 | 2008. 9 | 2008. 9 | | 2008. 10 | 2008. 10 | |
|--------|----------|---------|---------|------|----------|----------|-----|
| | | | 증 감 | 증감률 | | 증 감 | 증감률 |
| 실업자 | 733 | 722 | 4 | 0.5 | 736 | 3 | 0.4 |
| 남자 | 479 | 482 | 10 | 2.1 | 482 | 3 | 0.5 |
| 여자 | 254 | 241 | -7 | -2.6 | 254 | 0 | 0.1 |
| 실업률 | 3.0 | 3.0 | 0.0p | - | 3.0 | 0.0p | - |
| (계절조정) | (3.1) | (3.1) | | | (3.1) | | |
| 남자 | 3.4 | 3.4 | 0.1p | - | 3.4 | 0.0p | - |
| (계절조정) | (3.5) | (3.6) | | | (3.5) | | |
| 여자 | 2.5 | 2.4 | 0.0p | - | 2.5 | 0.0p | - |
| (계절조정) | (2.6) | (2.5) | | | (2.6) | | |

나. 연령계층, 교육정도별 실업자 및 실업률

- 연령계층별 전년동월대비 실업자는 30대, 40대, 50대에서 증가한 반면, 그 외 연령계층에서는 감소하였음
- 실업률은 20대, 30대, 40대에서 상승한 반면, 그 외 연령계층에서는 하락하였음

< 연령계층별 실업자 및 실업률 >

(단위 : 천명, %, 전년동월대비)

| | 2007. 10 | 2008. 9 | | | 2008. 10 | | |
|----------|------------|------------|-------------|-------|------------|-------------|-------|
| | | | 증감 | 증감률 | | 증감 | 증감률 |
| < 전 체 > | 733 (3.0) | 722 (3.0) | 4 (0.0p) | 0.5 | 736 (3.0) | 3 (0.0p) | 0.4 |
| 15~29세 | 290 (6.5) | 263 (6.1) | -44 (-0.9p) | -14.4 | 284 (6.6) | -6 (0.1p) | -2.0 |
| · 15~19세 | 14 (7.3) | 15 (8.8) | -1 (1.1p) | -5.2 | 9 (6.3) | -4 (-1.0p) | -30.9 |
| · 20~29세 | 276 (6.5) | 249 (6.0) | -44 (-0.9p) | -14.9 | 275 (6.7) | -2 (0.2p) | -0.5 |
| 30~39세 | 190 (3.0) | 202 (3.3) | 20 (0.4p) | 10.8 | 207 (3.3) | 16 (0.3p) | 8.5 |
| 40~49세 | 127 (1.9) | 135 (2.0) | 9 (0.1p) | 7.2 | 132 (2.0) | 5 (0.1p) | 3.9 |
| 50~59세 | 87 (2.0) | 95 (2.1) | 22 (0.4p) | 30.1 | 88 (1.9) | 1 (-0.1p) | 1.5 |
| 60세이상 | 39 (1.4) | 28 (1.0) | -3 (-0.1p) | -8.2 | 25 (0.9) | -14 (-0.5p) | -36.0 |

※ ()는 실업률

- 교육정도별 전년동월대비 실업자는 중졸이하(-13천명, -11.9%)에서 감소한 반면, 대졸이상(14천명, 5.4%), 고졸(2천명, 0.6%)에서는 증가하였음
- 실업률은 중졸이하에서 -0.1%p하락하였고, 대졸이상과 고졸에서는 변동이 없었음

< 교육정도별 실업자 및 실업률 >

(단위 : 천명, %, 전년동월대비)

| | 2007. 10 | 2008. 9 | | | 2008. 10 | | |
|---------|------------|------------|-------------|------|------------|-------------|-------|
| | | | 증감 | 증감률 | | 증감 | 증감률 |
| < 전 체 > | 733 (3.0) | 722 (3.0) | 4 (0.0p) | 0.5 | 736 (3.0) | 3 (0.0p) | 0.4 |
| 중졸이하 | 111 (1.9) | 106 (1.9) | 10 (0.2p) | 9.9 | 98 (1.8) | -13 (-0.1p) | -11.9 |
| 고 졸 | 360 (3.6) | 359 (3.6) | 12 (0.2p) | 3.3 | 363 (3.6) | 2 (0.0p) | 0.6 |
| 대졸이상 | 261 (3.0) | 257 (2.9) | -18 (-0.3p) | -6.4 | 275 (3.0) | 14 (0.0p) | 5.4 |

※ ()는 실업률

다. 취업경험 유무별 실업자

- 전체 실업자 736천명을 과거 취업경험 유무에 따라 살펴보면, 취업무경험 실업자는 33천명으로 전년동월대비 1천명(3.8%) 증가하였고, 취업유경험 실업자는 702천명으로 2천명(0.2%) 증가하였음

< 취업경험 유무별 실업자 >

(단위 : 천명, %, 전년동월대비)

| | 2007. 10 | 2008. 9 | | | 2008. 10 | | |
|---------|----------|---------|----|-------|----------|----|------|
| | | | 증감 | 증감률 | | 증감 | 증감률 |
| < 전 체 > | 733 | 722 | 4 | 0.5 | 736 | 3 | 0.4 |
| 취업 무경험 | 32 | 28 | -4 | -11.9 | 33 | 1 | 3.8 |
| 취업 유경험 | 701 | 694 | 8 | 1.1 | 702 | 2 | 0.2 |
| < 남 자 > | 479 | 482 | 10 | 2.1 | 482 | 3 | 0.5 |
| 취업 무경험 | 19 | 16 | -4 | -18.2 | 19 | 0 | 0.0 |
| 취업 유경험 | 460 | 466 | 14 | 3.0 | 463 | 3 | 0.6 |
| < 여 자 > | 254 | 241 | -7 | -2.6 | 254 | 0 | 0.1 |
| 취업 무경험 | 13 | 12 | 0 | -1.7 | 14 | 1 | 8.4 |
| 취업 유경험 | 240 | 229 | -6 | -2.7 | 240 | -1 | -0.4 |

4. 비경제활동인구

가. 성별 비경제활동인구

- 비경제활동인구는 15,144천명으로 전년동월대비 337천명(2.3%) 증가하였음
- 성별로 보면 남자는 5,115천명으로 전년동월대비 181천명(3.7%) 증가하였고, 여자는 10,030천명으로 156천명(1.6%) 증가하였음

<성별 비경제활동인구 >

(단위 : 천명, %, 전년동월대비)

| | 2007. 10 | | 2008. 7 | 2008. 8 | 2008. 9 | | 2008. 10 | |
|--------|----------|-------|---------|---------|---------|-------|----------|-------|
| | 인구 | 구성비 | | | 인구 | 구성비 | 인구 | 구성비 |
| <전 체 > | 14,808 | 100.0 | 14,949 | 15,277 | 15,236 | 100.0 | 15,144 | 100.0 |
| (증감률) | (1.3) | - | (2.0) | (1.7) | (2.1) | - | (2.3) | - |
| 남 자 | 4,934 | 33.3 | 4,954 | 5,068 | 5,153 | 33.8 | 5,115 | 33.8 |
| 여 자 | 9,874 | 66.7 | 9,995 | 10,209 | 10,083 | 66.2 | 10,030 | 66.2 |

나. 활동상태별 비경제활동인구

- 활동상태별 비경제활동인구의 전년동월대비 증감을 살펴보면,
 - 통학(131천명, 3.0%), 가사(67천명, 1.3%), 육아(57천명, 3.9%), 연로(57천명, 3.8%)는 증가한 반면,
 - 심신장애(-9천명, -2.0%)는 감소하였음

< 활동상태별 비경제활동인구 >

(단위 : 천명, %, 전년동월대비)

| | 2007. 10 | | 2008. 9 | | | | 2008. 10 | | | |
|---------------------|----------|-------|---------|-------|-----|------|----------|-------|-----|------|
| | 구성비 | | 구성비 | | 증감 | 증감률 | 구성비 | | 증감 | 증감률 |
| < 전 체 > | 14,808 | 100.0 | 15,236 | 100.0 | 318 | 2.1 | 15,144 | 100.0 | 337 | 2.3 |
| 육 아 | 1,466 | 9.9 | 1,545 | 10.1 | 74 | 5.0 | 1,523 | 10.1 | 57 | 3.9 |
| 가 사 | 5,202 | 35.1 | 5,311 | 34.9 | 78 | 1.5 | 5,270 | 34.8 | 67 | 1.3 |
| 통 학 ¹⁾ | 4,306 | 29.1 | 4,402 | 28.9 | 95 | 2.2 | 4,436 | 29.3 | 131 | 3.0 |
| ·취업을 위한 학원·기관 통학(A) | 222 | 1.5 | 223 | 1.5 | 5 | 2.2 | 230 | 1.5 | 8 | 3.4 |
| 연 로 | 1,479 | 10.0 | 1,509 | 9.9 | 88 | 6.2 | 1,535 | 10.1 | 57 | 3.8 |
| 심 신 장 애 | 444 | 3.0 | 442 | 2.9 | -7 | -1.6 | 435 | 2.9 | -9 | -2.0 |
| 기 타 ²⁾ | 1,912 | 12.9 | 2,027 | 13.3 | -9 | -0.4 | 1,946 | 12.8 | 34 | 1.8 |
| ·비통학 취업준비(B) | 331 | 2.2 | 375 | 2.5 | 57 | 17.9 | 356 | 2.4 | 26 | 7.8 |
| ·쉬 었 음 | 1,211 | 8.2 | 1,333 | 8.8 | 2 | 0.1 | 1,266 | 8.4 | 55 | 4.6 |
| ※ 취업준비(A+B) | 553 | 3.7 | 597 | 3.9 | 62 | 11.5 | 586 | 3.9 | 33 | 6.0 |

1) 정규교육기관통학, 입시학원통학, 취업을 위한 학원·기관 통학을 포함

2) 취업준비, 진학준비, 군입대대기, 쉬었음, 기타 등을 포함

다. 연령계층별 '쉬었음' 인구

- 활동상태별 비경제활동인구 중 쉬었음 인구의 연령계층별 전년동월대비 증감을 살펴보면

- 30대에서 감소한 반면, 그 외 연령계층에서는 증가하였음

< 연령계층별 '쉬었음' 인구 >

(단위 : 천명, %, 전년동월대비)

| | 2007. 10 | | 2008. 9 | | | | 2008. 10 | | | |
|----------|----------|-------|---------|-------|-----|-------|----------|-------|----|------|
| | 인구 | 구성비 | 인구 | 구성비 | 증감 | 증감률 | 인구 | 구성비 | 증감 | 증감률 |
| < 전 체 > | 1,211 | 100.0 | 1,333 | 100.0 | 2 | 0.1 | 1,266 | 100.0 | 55 | 4.6 |
| 15~29세 | 223 | 18.4 | 247 | 18.5 | 5 | 2.2 | 236 | 18.6 | 13 | 5.6 |
| · 15~19세 | 29 | 2.4 | 28 | 2.1 | 3 | 11.8 | 32 | 2.6 | 4 | 12.1 |
| · 20~29세 | 194 | 16.0 | 219 | 16.4 | 2 | 1.1 | 203 | 16.1 | 9 | 4.6 |
| 30~39세 | 159 | 13.1 | 170 | 12.8 | -16 | -8.8 | 155 | 12.2 | -4 | -2.8 |
| 40~49세 | 154 | 12.7 | 184 | 13.8 | 19 | 11.7 | 166 | 13.1 | 13 | 8.3 |
| 50~59세 | 268 | 22.2 | 309 | 23.2 | 42 | 15.8 | 289 | 22.8 | 21 | 7.7 |
| 60세이상 | 407 | 33.6 | 423 | 31.7 | -49 | -10.3 | 420 | 33.2 | 14 | 3.3 |

라. 구직단념자

- 비경제활동인구 중 구직단념자는 124천명으로 전년동월대비 30천명 (31.4%) 증가하였음

< 비경제활동인구 중 구직단념자 >

(단위 : 천명)

| | 2007. 10 | 2008. 6 | 2008. 7 | 2008. 8 | 2008. 9 | 2008. 10 |
|-----------|----------|---------|---------|---------|---------|----------|
| 구직단념자 | 95 | 111 | 120 | 116 | 136 | 124 |
| (전년동월 증감) | (-27) | (18) | (16) | (-3) | (35) | (30) |

※ 구직단념자 : 비경제활동인구 중 취업의사와 능력은 있으나, 노동시장적 사유로 일자리를 구하지 않은 자 중 지난 1년내 구직경험이 있었던 사람

< 2008년 10월 시도별 실업률 >

(단위 : %, %p)

| | 2007. 10 | 2008. 9 | 2008. 10 | | |
|-----|----------|---------|----------|----------|-------|
| | | | 전년동월차 | 2008. 10 | 전년동월차 |
| 전 국 | 3.0 | 3.0 | 0.0 | 3.0 | 0.0 |
| 서 울 | 3.9 | 3.7 | -0.1 | 3.7 | -0.2 |
| 부 산 | 3.4 | 3.2 | -0.3 | 3.8 | 0.4 |
| 대 구 | 3.0 | 3.5 | 0.2 | 3.9 | 0.9 |
| 인 천 | 3.9 | 3.5 | -0.4 | 3.7 | -0.2 |
| 광 주 | 3.7 | 4.1 | 0.5 | 3.8 | 0.1 |
| 대 전 | 4.0 | 3.4 | -0.3 | 3.3 | -0.7 |
| 울 산 | 2.4 | 3.2 | 0.9 | 4.2 | 1.8 |
| 경 기 | 3.1 | 3.1 | 0.1 | 2.8 | -0.3 |
| 강 원 | 1.8 | 1.6 | 0.0 | 2.1 | 0.3 |
| 충 북 | 2.2 | 2.0 | 0.2 | 2.3 | 0.1 |
| 충 남 | 1.9 | 2.6 | 0.8 | 2.3 | 0.4 |
| 전 북 | 2.2 | 1.6 | -0.2 | 2.4 | 0.2 |
| 전 남 | 1.6 | 1.7 | 0.2 | 1.6 | 0.0 |
| 경 북 | 2.1 | 1.9 | -0.4 | 2.0 | -0.1 |
| 경 남 | 2.0 | 2.1 | 0.0 | 2.1 | 0.1 |
| 제 주 | 1.3 | 1.7 | -0.3 | 1.4 | 0.1 |

Ⅱ. 통 계 표

1. 경제활동인구 총괄
2. 연령계층별 취업자
3. 산업별 취업자
4. 직업별 취업자
5. 종사상 지위별 취업자
6. 취업시간대별 취업자
7. 연령계층별 실업자
8. 연령계층별 실업률
9. 교육정도별 실업자 및 실업률
10. 경제활동인구 총괄(계절조정)
11. 경제활동인구 총괄(구직기간 1주기준)
12. 시도별 경제활동인구 총괄

1.

| | 15 | | | | | 가 (%) | 1) (%) | 2) (%) | |
|-----------|--------|--------|--------|-----|--------|----------|-----------|-----------|-------|
| | | | | | | | | | |
| 2003 | 37,340 | 22,957 | 22,139 | 818 | 14,383 | 61.5 | 59.3 | 3.6 | |
| 2004 | 37,717 | 23,417 | 22,557 | 860 | 14,300 | 62.1 | 59.8 | 3.7 | |
| 2005 | 38,300 | 23,743 | 22,856 | 887 | 14,557 | 62.0 | 59.7 | 3.7 | |
| 2006 | 38,762 | 23,978 | 23,151 | 827 | 14,784 | 61.9 | 59.7 | 3.5 | |
| 2007 | 39,170 | 24,216 | 23,433 | 783 | 14,954 | 61.8 | 59.8 | 3.2 | |
| 2006. 3/4 | 38,834 | 24,113 | 23,314 | 799 | 14,722 | 62.1 | 60.0 | 3.3 | (3.4) |
| 4/4 | 38,890 | 24,084 | 23,303 | 780 | 14,807 | 61.9 | 59.9 | 3.2 | (3.4) |
| 2007. 1/4 | 38,997 | 23,692 | 22,841 | 851 | 15,305 | 60.8 | 58.6 | 3.6 | (3.3) |
| 2/4 | 39,135 | 24,489 | 23,698 | 791 | 14,647 | 62.6 | 60.6 | 3.2 | (3.3) |
| 3/4 | 39,232 | 24,367 | 23,610 | 756 | 14,865 | 62.1 | 60.2 | 3.1 | (3.2) |
| 4/4 | 39,316 | 24,316 | 23,582 | 734 | 15,000 | 61.8 | 60.0 | 3.0 | (3.2) |
| 2008. 1/4 | 39,426 | 23,852 | 23,051 | 801 | 15,575 | 60.5 | 58.5 | 3.4 | (3.0) |
| 2/4 | 39,541 | 24,638 | 23,871 | 767 | 14,903 | 62.3 | 60.4 | 3.1 | (3.2) |
| 3/4 | 39,657 | 24,503 | 23,752 | 752 | 15,154 | 61.8 | 59.9 | 3.1 | (3.2) |
| 2006. 9 | 38,854 | 24,096 | 23,330 | 766 | 14,758 | 62.0 | 60.0 | 3.2 | (3.4) |
| 10 | 38,874 | 24,253 | 23,463 | 789 | 14,621 | 62.4 | 60.4 | 3.3 | (3.4) |
| 11 | 38,892 | 24,225 | 23,458 | 768 | 14,667 | 62.3 | 60.3 | 3.2 | (3.4) |
| 12 | 38,905 | 23,773 | 22,989 | 784 | 15,132 | 61.1 | 59.1 | 3.3 | (3.3) |
| 2007. 1 | 38,950 | 23,580 | 22,729 | 851 | 15,370 | 60.5 | 58.4 | 3.6 | (3.3) |
| 2 | 38,997 | 23,536 | 22,674 | 861 | 15,461 | 60.4 | 58.1 | 3.7 | (3.2) |
| 3 | 39,044 | 23,960 | 23,121 | 840 | 15,084 | 61.4 | 59.2 | 3.5 | (3.2) |
| 4 | 39,091 | 24,337 | 23,520 | 817 | 14,755 | 62.3 | 60.2 | 3.4 | (3.3) |
| 5 | 39,137 | 24,537 | 23,758 | 779 | 14,600 | 62.7 | 60.7 | 3.2 | (3.3) |
| 6 | 39,178 | 24,593 | 23,816 | 777 | 14,585 | 62.8 | 60.8 | 3.2 | (3.3) |
| 7 | 39,205 | 24,545 | 23,750 | 795 | 14,660 | 62.6 | 60.6 | 3.2 | (3.3) |
| 8 | 39,232 | 24,214 | 23,458 | 756 | 15,018 | 61.7 | 59.8 | 3.1 | (3.2) |
| 9 | 39,259 | 24,341 | 23,622 | 719 | 14,918 | 62.0 | 60.2 | 3.0 | (3.2) |
| 10 | 39,290 | 24,482 | 23,750 | 733 | 14,808 | 62.3 | 60.4 | 3.0 | (3.1) |
| 11 | 39,316 | 24,471 | 23,739 | 733 | 14,845 | 62.2 | 60.4 | 3.0 | (3.2) |
| 12 | 39,342 | 23,993 | 23,257 | 736 | 15,349 | 61.0 | 59.1 | 3.1 | (3.1) |
| 2008. 1 | 39,388 | 23,738 | 22,964 | 775 | 15,650 | 60.3 | 58.3 | 3.3 | (3.0) |
| 2 | 39,427 | 23,703 | 22,884 | 819 | 15,724 | 60.1 | 58.0 | 3.5 | (3.0) |
| 3 | 39,464 | 24,114 | 23,305 | 810 | 15,350 | 61.1 | 59.1 | 3.4 | (3.1) |
| 4 | 39,501 | 24,495 | 23,711 | 784 | 15,006 | 62.0 | 60.0 | 3.2 | (3.2) |
| 5 | 39,540 | 24,692 | 23,939 | 753 | 14,848 | 62.4 | 60.5 | 3.0 | (3.2) |
| 6 | 39,581 | 24,727 | 23,963 | 764 | 14,854 | 62.5 | 60.5 | 3.1 | (3.2) |
| 7 | 39,622 | 24,673 | 23,903 | 769 | 14,949 | 62.3 | 60.3 | 3.1 | (3.2) |
| 8 | 39,657 | 24,380 | 23,617 | 764 | 15,277 | 61.5 | 59.6 | 3.1 | (3.2) |
| 9 | 39,692 | 24,456 | 23,734 | 722 | 15,236 | 61.6 | 59.8 | 3.0 | (3.1) |
| 10 | 39,727 | 24,582 | 23,847 | 736 | 15,144 | 61.9 | 60.0 | 3.0 | (3.1) |

: 1) /15 *100

2) ()

1.

(: , %)

| | 15 | | | | | 가 ¹⁾ (%p) | ¹⁾ (%p) | ¹⁾ (%p) |
|----------|-----|-----|------|-------|------|-------------------------|-----------------------|-----------------------|
| | | | | | | | | |
| 2003 | 1.0 | 0.2 | -0.1 | 8.7 | 2.4 | -0.5 | -0.7 | 0.3 |
| 2004 | 1.0 | 2.0 | 1.9 | 5.2 | -0.6 | 0.6 | 0.5 | 0.1 |
| 2005 | 1.5 | 1.4 | 1.3 | 3.1 | 1.8 | -0.1 | -0.1 | 0.0 |
| 2006 | 1.2 | 1.0 | 1.3 | -6.7 | 1.6 | -0.1 | 0.0 | -0.2 |
| 2007 | 1.1 | 1.0 | 1.2 | -5.4 | 1.2 | -0.1 | 0.1 | -0.3 |
| 2006.3/4 | 1.1 | 0.9 | 1.2 | -7.9 | 1.3 | -0.1 | 0.1 | -0.3 |
| 4/4 | 1.0 | 1.0 | 1.2 | -5.7 | 1.2 | -0.1 | 0.1 | -0.3 |
| 2007.1/4 | 1.0 | 0.9 | 1.2 | -7.0 | 1.4 | -0.1 | 0.1 | -0.3 |
| 2/4 | 1.0 | 1.1 | 1.2 | -3.1 | 1.0 | 0.1 | 0.2 | -0.2 |
| 3/4 | 1.0 | 1.1 | 1.3 | -5.3 | 1.0 | 0.0 | 0.2 | -0.2 |
| 4/4 | 1.1 | 1.0 | 1.2 | -6.0 | 1.3 | -0.1 | 0.1 | -0.2 |
| 2008.1/4 | 1.1 | 0.7 | 0.9 | -5.9 | 1.8 | -0.3 | -0.1 | -0.2 |
| 2/4 | 1.0 | 0.6 | 0.7 | -3.0 | 1.7 | -0.3 | -0.2 | -0.1 |
| 3/4 | 1.1 | 0.6 | 0.6 | -0.6 | 1.9 | -0.3 | -0.3 | 0.0 |
| 2006.9 | 1.1 | 0.7 | 1.2 | -12.0 | 1.6 | -0.2 | 0.1 | -0.4 |
| 10 | 1.1 | 0.8 | 1.2 | -9.3 | 1.4 | -0.1 | 0.1 | -0.3 |
| 11 | 1.0 | 1.0 | 1.1 | -2.3 | 1.1 | 0.0 | 0.0 | -0.1 |
| 12 | 1.0 | 1.1 | 1.3 | -5.1 | 1.0 | 0.0 | 0.1 | -0.2 |
| 2007.1 | 1.0 | 1.0 | 1.1 | -2.0 | 1.1 | -0.1 | 0.1 | -0.1 |
| 2 | 1.0 | 0.7 | 1.2 | -9.6 | 1.5 | -0.1 | 0.0 | -0.4 |
| 3 | 1.0 | 0.8 | 1.2 | -8.9 | 1.4 | -0.1 | 0.1 | -0.4 |
| 4 | 1.1 | 1.0 | 1.2 | -3.5 | 1.1 | 0.0 | 0.1 | -0.1 |
| 5 | 1.0 | 1.1 | 1.2 | -0.5 | 0.9 | 0.0 | 0.1 | 0.0 |
| 6 | 1.0 | 1.1 | 1.3 | -5.1 | 0.9 | 0.1 | 0.2 | -0.2 |
| 7 | 1.0 | 1.1 | 1.3 | -3.4 | 0.8 | 0.1 | 0.2 | -0.2 |
| 8 | 1.0 | 1.0 | 1.3 | -6.3 | 1.0 | 0.0 | 0.2 | -0.3 |
| 9 | 1.0 | 1.0 | 1.3 | -6.2 | 1.1 | 0.0 | 0.2 | -0.2 |
| 10 | 1.1 | 0.9 | 1.2 | -7.2 | 1.3 | -0.1 | 0.0 | -0.3 |
| 11 | 1.1 | 1.0 | 1.2 | -4.6 | 1.2 | -0.1 | 0.1 | -0.2 |
| 12 | 1.1 | 0.9 | 1.2 | -6.1 | 1.4 | -0.1 | 0.0 | -0.2 |
| 2008.1 | 1.1 | 0.7 | 1.0 | -9.0 | 1.8 | -0.2 | -0.1 | -0.3 |
| 2 | 1.1 | 0.7 | 0.9 | -4.9 | 1.7 | -0.3 | -0.1 | -0.2 |
| 3 | 1.1 | 0.6 | 0.8 | -3.6 | 1.8 | -0.3 | -0.1 | -0.1 |
| 4 | 1.0 | 0.7 | 0.8 | -4.0 | 1.7 | -0.3 | -0.2 | -0.2 |
| 5 | 1.0 | 0.6 | 0.8 | -3.3 | 1.7 | -0.3 | -0.2 | -0.2 |
| 6 | 1.0 | 0.5 | 0.6 | -1.7 | 1.8 | -0.3 | -0.3 | -0.1 |
| 7 | 1.1 | 0.5 | 0.6 | -3.2 | 2.0 | -0.3 | -0.3 | -0.1 |
| 8 | 1.1 | 0.7 | 0.7 | 1.0 | 1.7 | -0.2 | -0.2 | 0.0 |
| 9 | 1.1 | 0.5 | 0.5 | 0.5 | 2.1 | -0.4 | -0.4 | 0.0 |
| 10 | 1.1 | 0.4 | 0.4 | 0.4 | 2.3 | -0.4 | -0.4 | 0.0 |

: 1)

1.

| | 15 | | | | | 가 (%) | 1) (: 2) | |
|-----------|--------|--------|--------|-----|-------|----------|-----------|-----------|
| | | | | | | | (%) | (%) |
| 2003 | 18,119 | 13,539 | 13,031 | 508 | 4,580 | 74.7 | 71.9 | 3.8 |
| 2004 | 18,312 | 13,727 | 13,193 | 534 | 4,584 | 75.0 | 72.0 | 3.9 |
| 2005 | 18,616 | 13,883 | 13,330 | 553 | 4,734 | 74.6 | 71.6 | 4.0 |
| 2006 | 18,863 | 13,978 | 13,444 | 533 | 4,885 | 74.1 | 71.3 | 3.8 |
| 2007 | 19,084 | 14,124 | 13,607 | 517 | 4,960 | 74.0 | 71.3 | 3.7 |
| 2006. 3/4 | 18,903 | 14,049 | 13,540 | 509 | 4,854 | 74.3 | 71.6 | 3.6 (3.8) |
| 4/4 | 18,929 | 14,017 | 13,509 | 509 | 4,912 | 74.1 | 71.4 | 3.6 (3.8) |
| 2007. 1/4 | 18,985 | 13,891 | 13,326 | 565 | 5,094 | 73.2 | 70.2 | 4.1 (3.7) |
| 2/4 | 19,062 | 14,236 | 13,708 | 528 | 4,826 | 74.7 | 71.9 | 3.7 (3.8) |
| 3/4 | 19,119 | 14,205 | 13,708 | 497 | 4,914 | 74.3 | 71.7 | 3.5 (3.6) |
| 4/4 | 19,170 | 14,164 | 13,686 | 478 | 5,006 | 73.9 | 71.4 | 3.4 (3.5) |
| 2008. 1/4 | 19,232 | 13,981 | 13,459 | 522 | 5,251 | 72.7 | 70.0 | 3.7 (3.4) |
| 2/4 | 19,290 | 14,320 | 13,825 | 496 | 4,970 | 74.2 | 71.7 | 3.5 (3.5) |
| 3/4 | 19,356 | 14,298 | 13,800 | 498 | 5,058 | 73.9 | 71.3 | 3.5 (3.6) |
| 2006. 9 | 18,913 | 14,006 | 13,512 | 494 | 4,907 | 74.1 | 71.4 | 3.5 (3.8) |
| 10 | 18,923 | 14,064 | 13,552 | 512 | 4,859 | 74.3 | 71.6 | 3.6 (3.8) |
| 11 | 18,931 | 14,078 | 13,573 | 505 | 4,854 | 74.4 | 71.7 | 3.6 (3.8) |
| 12 | 18,934 | 13,911 | 13,401 | 509 | 5,024 | 73.5 | 70.8 | 3.7 (3.7) |
| 2007. 1 | 18,961 | 13,824 | 13,259 | 565 | 5,137 | 72.9 | 69.9 | 4.1 (3.8) |
| 2 | 18,985 | 13,815 | 13,244 | 571 | 5,170 | 72.8 | 69.8 | 4.1 (3.7) |
| 3 | 19,008 | 14,034 | 13,475 | 559 | 4,974 | 73.8 | 70.9 | 4.0 (3.7) |
| 4 | 19,037 | 14,175 | 13,631 | 545 | 4,861 | 74.5 | 71.6 | 3.8 (3.8) |
| 5 | 19,063 | 14,251 | 13,726 | 526 | 4,811 | 74.8 | 72.0 | 3.7 (3.9) |
| 6 | 19,087 | 14,280 | 13,766 | 514 | 4,807 | 74.8 | 72.1 | 3.6 (3.7) |
| 7 | 19,103 | 14,286 | 13,768 | 518 | 4,817 | 74.8 | 72.1 | 3.6 (3.7) |
| 8 | 19,119 | 14,177 | 13,675 | 501 | 4,942 | 74.2 | 71.5 | 3.5 (3.6) |
| 9 | 19,135 | 14,153 | 13,681 | 472 | 4,982 | 74.0 | 71.5 | 3.3 (3.5) |
| 10 | 19,155 | 14,221 | 13,742 | 479 | 4,934 | 74.2 | 71.7 | 3.4 (3.5) |
| 11 | 19,170 | 14,222 | 13,744 | 478 | 4,947 | 74.2 | 71.7 | 3.4 (3.5) |
| 12 | 19,184 | 14,048 | 13,572 | 476 | 5,137 | 73.2 | 70.7 | 3.4 (3.5) |
| 2008. 1 | 19,212 | 13,921 | 13,420 | 502 | 5,291 | 72.5 | 69.9 | 3.6 (3.3) |
| 2 | 19,232 | 13,905 | 13,369 | 536 | 5,327 | 72.3 | 69.5 | 3.9 (3.4) |
| 3 | 19,251 | 14,117 | 13,588 | 529 | 5,134 | 73.3 | 70.6 | 3.7 (3.5) |
| 4 | 19,270 | 14,271 | 13,751 | 520 | 4,998 | 74.1 | 71.4 | 3.6 (3.6) |
| 5 | 19,289 | 14,345 | 13,856 | 490 | 4,944 | 74.4 | 71.8 | 3.4 (3.6) |
| 6 | 19,311 | 14,344 | 13,867 | 478 | 4,967 | 74.3 | 71.8 | 3.3 (3.4) |
| 7 | 19,337 | 14,382 | 13,879 | 504 | 4,954 | 74.4 | 71.8 | 3.5 (3.5) |
| 8 | 19,357 | 14,289 | 13,780 | 509 | 5,068 | 73.8 | 71.2 | 3.6 (3.6) |
| 9 | 19,376 | 14,223 | 13,741 | 482 | 5,153 | 73.4 | 70.9 | 3.4 (3.6) |
| 10 | 19,395 | 14,280 | 13,798 | 482 | 5,115 | 73.6 | 71.1 | 3.4 (3.5) |

: 1) /15 *100

2) ()

1.

| | 15 | | | | | 가 ¹⁾ (%p) | (: , %) ¹⁾ | |
|----------|-----|-----|-----|-------|-----|-------------------------|---------------------------|------|
| | | | | | | | (%p) | (%p) |
| 2003 | 1.1 | 0.8 | 0.7 | 3.5 | 2.1 | -0.3 | -0.3 | 0.1 |
| 2004 | 1.1 | 1.4 | 1.2 | 5.1 | 0.1 | 0.3 | 0.1 | 0.1 |
| 2005 | 1.7 | 1.1 | 1.0 | 3.5 | 3.3 | -0.4 | -0.4 | 0.1 |
| 2006 | 1.3 | 0.7 | 0.9 | -3.5 | 3.2 | -0.5 | -0.3 | -0.2 |
| 2007 | 1.2 | 1.0 | 1.2 | -3.1 | 1.5 | -0.1 | 0.0 | -0.1 |
| 2006.3/4 | 1.2 | 0.8 | 1.1 | -7.7 | 2.3 | -0.3 | -0.1 | -0.4 |
| 4/4 | 1.1 | 0.9 | 1.0 | -1.9 | 1.9 | -0.1 | -0.1 | -0.1 |
| 2007.1/4 | 1.1 | 1.0 | 1.1 | -3.0 | 1.6 | -0.1 | 0.0 | -0.1 |
| 2/4 | 1.1 | 1.1 | 1.1 | -0.9 | 1.3 | 0.0 | 0.0 | -0.1 |
| 3/4 | 1.1 | 1.1 | 1.2 | -2.4 | 1.2 | 0.0 | 0.1 | -0.1 |
| 4/4 | 1.3 | 1.0 | 1.3 | -6.1 | 1.9 | -0.2 | 0.0 | -0.2 |
| 2008.1/4 | 1.3 | 0.6 | 1.0 | -7.6 | 3.1 | -0.5 | -0.2 | -0.4 |
| 2/4 | 1.2 | 0.6 | 0.9 | -6.1 | 3.0 | -0.5 | -0.2 | -0.2 |
| 3/4 | 1.2 | 0.7 | 0.7 | 0.2 | 2.9 | -0.4 | -0.4 | 0.0 |
| 2006.9 | 1.2 | 0.9 | 1.3 | -8.4 | 1.9 | -0.1 | 0.0 | -0.4 |
| 10 | 1.2 | 0.8 | 1.0 | -3.5 | 2.1 | -0.3 | -0.1 | -0.2 |
| 11 | 1.1 | 0.9 | 0.9 | 1.8 | 1.7 | -0.1 | -0.2 | 0.0 |
| 12 | 1.1 | 0.9 | 1.1 | -3.8 | 1.7 | -0.1 | 0.0 | -0.1 |
| 2007.1 | 1.1 | 1.2 | 1.2 | 0.6 | 1.0 | 0.0 | 0.0 | 0.0 |
| 2 | 1.1 | 0.9 | 1.2 | -5.6 | 1.9 | -0.2 | 0.1 | -0.3 |
| 3 | 1.1 | 0.8 | 1.0 | -3.7 | 2.0 | -0.3 | -0.1 | -0.2 |
| 4 | 1.1 | 1.0 | 1.1 | -1.6 | 1.6 | -0.1 | -0.1 | -0.1 |
| 5 | 1.1 | 1.1 | 1.0 | 2.4 | 1.4 | 0.0 | -0.1 | 0.1 |
| 6 | 1.1 | 1.2 | 1.3 | -3.4 | 1.0 | 0.0 | 0.1 | -0.2 |
| 7 | 1.1 | 1.1 | 1.2 | -2.0 | 1.1 | 0.0 | 0.1 | -0.1 |
| 8 | 1.1 | 1.2 | 1.3 | -0.9 | 1.0 | 0.1 | 0.1 | -0.1 |
| 9 | 1.2 | 1.1 | 1.3 | -4.5 | 1.5 | -0.1 | 0.1 | -0.2 |
| 10 | 1.2 | 1.1 | 1.4 | -6.4 | 1.6 | -0.1 | 0.1 | -0.2 |
| 11 | 1.3 | 1.0 | 1.3 | -5.2 | 1.9 | -0.2 | 0.0 | -0.2 |
| 12 | 1.3 | 1.0 | 1.3 | -6.6 | 2.2 | -0.3 | -0.1 | -0.3 |
| 2008.1 | 1.3 | 0.7 | 1.2 | -11.3 | 3.0 | -0.4 | 0.0 | -0.5 |
| 2 | 1.3 | 0.7 | 0.9 | -6.1 | 3.0 | -0.5 | -0.3 | -0.2 |
| 3 | 1.3 | 0.6 | 0.8 | -5.4 | 3.2 | -0.5 | -0.3 | -0.3 |
| 4 | 1.2 | 0.7 | 0.9 | -4.6 | 2.8 | -0.4 | -0.2 | -0.2 |
| 5 | 1.2 | 0.7 | 0.9 | -6.8 | 2.8 | -0.4 | -0.2 | -0.3 |
| 6 | 1.2 | 0.5 | 0.7 | -7.1 | 3.3 | -0.5 | -0.3 | -0.3 |
| 7 | 1.2 | 0.7 | 0.8 | -2.7 | 2.9 | -0.4 | -0.3 | -0.1 |
| 8 | 1.2 | 0.8 | 0.8 | 1.4 | 2.5 | -0.4 | -0.3 | 0.1 |
| 9 | 1.3 | 0.5 | 0.4 | 2.1 | 3.4 | -0.6 | -0.6 | 0.1 |
| 10 | 1.3 | 0.4 | 0.4 | 0.5 | 3.7 | -0.6 | -0.6 | 0.0 |

: 1)

1.

| | 15 | | | | | 가 (%) | 1) (: 2) | |
|-----------|--------|--------|--------|-----|--------|----------|-----------|-----------|
| | | | | | | | (%) | (%) |
| 2003 | 19,220 | 9,418 | 9,108 | 310 | 9,803 | 49.0 | 47.4 | 3.3 |
| 2004 | 19,405 | 9,690 | 9,364 | 326 | 9,716 | 49.9 | 48.3 | 3.4 |
| 2005 | 19,683 | 9,860 | 9,526 | 334 | 9,823 | 50.1 | 48.4 | 3.4 |
| 2006 | 19,899 | 10,001 | 9,706 | 294 | 9,898 | 50.3 | 48.8 | 2.9 |
| 2007 | 20,086 | 10,092 | 9,826 | 266 | 9,994 | 50.2 | 48.9 | 2.6 |
| 2006. 3/4 | 19,931 | 10,064 | 9,774 | 289 | 9,868 | 50.5 | 49.0 | 2.9 (3.0) |
| 4/4 | 19,961 | 10,066 | 9,795 | 272 | 9,895 | 50.4 | 49.1 | 2.7 (2.9) |
| 2007. 1/4 | 20,013 | 9,801 | 9,515 | 286 | 10,211 | 49.0 | 47.5 | 2.9 (2.6) |
| 2/4 | 20,073 | 10,253 | 9,990 | 263 | 9,820 | 51.1 | 49.8 | 2.6 (2.6) |
| 3/4 | 20,113 | 10,162 | 9,902 | 260 | 9,952 | 50.5 | 49.2 | 2.6 (2.7) |
| 4/4 | 20,146 | 10,152 | 9,896 | 256 | 9,994 | 50.4 | 49.1 | 2.5 (2.7) |
| 2008. 1/4 | 20,194 | 9,871 | 9,592 | 279 | 10,324 | 48.9 | 47.5 | 2.8 (2.5) |
| 2/4 | 20,251 | 10,318 | 10,046 | 272 | 9,933 | 51.0 | 49.6 | 2.6 (2.7) |
| 3/4 | 20,301 | 10,205 | 9,951 | 254 | 10,096 | 50.3 | 49.0 | 2.5 (2.6) |
| 2006. 9 | 19,941 | 10,090 | 9,818 | 272 | 9,851 | 50.6 | 49.2 | 2.7 (3.0) |
| 10 | 19,951 | 10,189 | 9,912 | 277 | 9,763 | 51.1 | 49.7 | 2.7 (2.9) |
| 11 | 19,961 | 10,148 | 9,885 | 263 | 9,813 | 50.8 | 49.5 | 2.6 (2.9) |
| 12 | 19,971 | 9,863 | 9,588 | 275 | 10,108 | 49.4 | 48.0 | 2.8 (2.8) |
| 2007. 1 | 19,989 | 9,756 | 9,470 | 286 | 10,233 | 48.8 | 47.4 | 2.9 (2.7) |
| 2 | 20,012 | 9,721 | 9,430 | 291 | 10,291 | 48.6 | 47.1 | 3.0 (2.6) |
| 3 | 20,036 | 9,926 | 9,646 | 281 | 10,110 | 49.5 | 48.1 | 2.8 (2.5) |
| 4 | 20,055 | 10,161 | 9,889 | 272 | 9,894 | 50.7 | 49.3 | 2.7 (2.6) |
| 5 | 20,074 | 10,286 | 10,032 | 254 | 9,789 | 51.2 | 50.0 | 2.5 (2.6) |
| 6 | 20,091 | 10,313 | 10,050 | 263 | 9,778 | 51.3 | 50.0 | 2.6 (2.7) |
| 7 | 20,102 | 10,259 | 9,982 | 277 | 9,843 | 51.0 | 49.7 | 2.7 (2.8) |
| 8 | 20,113 | 10,037 | 9,783 | 255 | 10,076 | 49.9 | 48.6 | 2.5 (2.6) |
| 9 | 20,124 | 10,188 | 9,941 | 247 | 9,936 | 50.6 | 49.4 | 2.4 (2.6) |
| 10 | 20,135 | 10,262 | 10,008 | 254 | 9,874 | 51.0 | 49.7 | 2.5 (2.6) |
| 11 | 20,146 | 10,249 | 9,995 | 254 | 9,897 | 50.9 | 49.6 | 2.5 (2.7) |
| 12 | 20,158 | 9,945 | 9,685 | 260 | 10,212 | 49.3 | 48.0 | 2.6 (2.7) |
| 2008. 1 | 20,176 | 9,817 | 9,544 | 273 | 10,359 | 48.7 | 47.3 | 2.8 (2.6) |
| 2 | 20,194 | 9,798 | 9,515 | 283 | 10,397 | 48.5 | 47.1 | 2.9 (2.5) |
| 3 | 20,213 | 9,997 | 9,717 | 281 | 10,216 | 49.5 | 48.1 | 2.8 (2.5) |
| 4 | 20,232 | 10,224 | 9,960 | 265 | 10,007 | 50.5 | 49.2 | 2.6 (2.5) |
| 5 | 20,251 | 10,347 | 10,083 | 264 | 9,904 | 51.1 | 49.8 | 2.5 (2.7) |
| 6 | 20,270 | 10,383 | 10,096 | 287 | 9,887 | 51.2 | 49.8 | 2.8 (2.9) |
| 7 | 20,285 | 10,290 | 10,025 | 266 | 9,995 | 50.7 | 49.4 | 2.6 (2.6) |
| 8 | 20,301 | 10,092 | 9,837 | 255 | 10,209 | 49.7 | 48.5 | 2.5 (2.6) |
| 9 | 20,316 | 10,233 | 9,993 | 241 | 10,083 | 50.4 | 49.2 | 2.4 (2.5) |
| 10 | 20,332 | 10,302 | 10,049 | 254 | 10,030 | 50.7 | 49.4 | 2.5 (2.6) |

: 1) /15 *100

2) ()

1.

(: , %)

| | 15 | | | | | 가 ¹⁾ (%p) |) ¹⁾ (%p) |) ¹⁾ (%p) |
|----------|-----|------|------|-------|------|-------------------------|-------------------------|-------------------------|
| | | | | | | | | |
| 2003 | 0.9 | -0.7 | -1.3 | 18.7 | 2.6 | -0.8 | -1.0 | 0.5 |
| 2004 | 1.0 | 2.9 | 2.8 | 5.2 | -0.9 | 0.9 | 0.9 | 0.1 |
| 2005 | 1.4 | 1.8 | 1.7 | 2.5 | 1.1 | 0.2 | 0.1 | 0.0 |
| 2006 | 1.1 | 1.4 | 1.9 | -12.0 | 0.8 | 0.2 | 0.4 | -0.5 |
| 2007 | 0.9 | 0.9 | 1.2 | -9.5 | 1.0 | -0.1 | 0.1 | -0.3 |
| 2006.3/4 | 1.0 | 1.1 | 1.4 | -8.1 | 0.8 | 0.1 | 0.2 | -0.3 |
| 4/4 | 1.0 | 1.1 | 1.5 | -12.0 | 0.8 | 0.0 | 0.3 | -0.4 |
| 2007.1/4 | 1.0 | 0.7 | 1.2 | -14.0 | 1.2 | -0.1 | 0.1 | -0.5 |
| 2/4 | 1.0 | 1.1 | 1.4 | -7.1 | 0.8 | 0.1 | 0.2 | -0.2 |
| 3/4 | 0.9 | 1.0 | 1.3 | -10.3 | 0.9 | 0.0 | 0.2 | -0.3 |
| 4/4 | 0.9 | 0.9 | 1.0 | -5.7 | 1.0 | 0.0 | 0.0 | -0.2 |
| 2008.1/4 | 0.9 | 0.7 | 0.8 | -2.4 | 1.1 | -0.1 | 0.0 | -0.1 |
| 2/4 | 0.9 | 0.6 | 0.6 | 3.3 | 1.1 | -0.1 | -0.2 | 0.0 |
| 3/4 | 0.9 | 0.4 | 0.5 | -2.3 | 1.4 | -0.2 | -0.2 | -0.1 |
| 2006.9 | 1.0 | 0.5 | 1.2 | -17.9 | 1.4 | -0.2 | 0.1 | -0.6 |
| 10 | 1.0 | 0.8 | 1.5 | -18.3 | 1.1 | 0.0 | 0.3 | -0.7 |
| 11 | 1.0 | 1.2 | 1.5 | -9.2 | 0.7 | 0.1 | 0.2 | -0.3 |
| 12 | 1.0 | 1.3 | 1.5 | -7.5 | 0.7 | 0.2 | 0.3 | -0.3 |
| 2007.1 | 1.0 | 0.8 | 1.1 | -6.8 | 1.1 | -0.1 | 0.1 | -0.3 |
| 2 | 1.0 | 0.5 | 1.2 | -16.7 | 1.4 | -0.2 | 0.1 | -0.6 |
| 3 | 1.0 | 0.8 | 1.4 | -17.7 | 1.2 | -0.1 | 0.2 | -0.7 |
| 4 | 1.0 | 1.1 | 1.4 | -7.1 | 0.8 | 0.1 | 0.2 | -0.2 |
| 5 | 1.0 | 1.2 | 1.4 | -6.0 | 0.7 | 0.1 | 0.2 | -0.2 |
| 6 | 1.0 | 1.1 | 1.3 | -8.3 | 0.9 | 0.0 | 0.2 | -0.2 |
| 7 | 0.9 | 1.2 | 1.4 | -6.1 | 0.6 | 0.1 | 0.3 | -0.2 |
| 8 | 0.9 | 0.8 | 1.3 | -15.4 | 1.0 | -0.1 | 0.1 | -0.5 |
| 9 | 0.9 | 1.0 | 1.3 | -9.2 | 0.9 | 0.0 | 0.2 | -0.3 |
| 10 | 0.9 | 0.7 | 1.0 | -8.5 | 1.1 | -0.1 | 0.0 | -0.2 |
| 11 | 0.9 | 1.0 | 1.1 | -3.2 | 0.9 | 0.1 | 0.1 | -0.1 |
| 12 | 0.9 | 0.8 | 1.0 | -5.3 | 1.0 | -0.1 | 0.0 | -0.2 |
| 2008.1 | 0.9 | 0.6 | 0.8 | -4.5 | 1.2 | -0.1 | -0.1 | -0.1 |
| 2 | 0.9 | 0.8 | 0.9 | -2.7 | 1.0 | -0.1 | 0.0 | -0.1 |
| 3 | 0.9 | 0.7 | 0.7 | 0.0 | 1.1 | 0.0 | 0.0 | 0.0 |
| 4 | 0.9 | 0.6 | 0.7 | -2.8 | 1.2 | -0.2 | -0.1 | -0.1 |
| 5 | 0.9 | 0.6 | 0.5 | 3.9 | 1.2 | -0.1 | -0.2 | 0.0 |
| 6 | 0.9 | 0.7 | 0.5 | 8.8 | 1.1 | -0.1 | -0.2 | 0.2 |
| 7 | 0.9 | 0.3 | 0.4 | -4.2 | 1.5 | -0.3 | -0.3 | -0.1 |
| 8 | 0.9 | 0.5 | 0.6 | 0.1 | 1.3 | -0.2 | -0.1 | 0.0 |
| 9 | 1.0 | 0.4 | 0.5 | -2.6 | 1.5 | -0.2 | -0.2 | 0.0 |
| 10 | 1.0 | 0.4 | 0.4 | 0.1 | 1.6 | -0.3 | -0.3 | 0.0 |

: 1)

2.

| | | (:) | | | | | | | |
|----------|----|--------|-------|-------|-------|-------|-------|-------|-------|
| | | 15 29 | 15 19 | 20 29 | 30 39 | 40 49 | 50 59 | 60 | |
| 2003 | | 22,139 | 4,606 | 272 | 4,334 | 6,186 | 6,031 | 3,174 | 2,142 |
| 2004 | | 22,557 | 4,578 | 258 | 4,320 | 6,181 | 6,206 | 3,334 | 2,257 |
| 2005 | | 22,856 | 4,450 | 243 | 4,207 | 6,122 | 6,305 | 3,599 | 2,381 |
| 2006 | | 23,151 | 4,270 | 209 | 4,061 | 6,136 | 6,407 | 3,835 | 2,503 |
| 2007 | | 23,433 | 4,202 | 211 | 3,992 | 6,035 | 6,484 | 4,093 | 2,618 |
| 2006.3/4 | | 23,314 | 4,280 | 220 | 4,060 | 6,124 | 6,417 | 3,889 | 2,604 |
| 4/4 | | 23,303 | 4,202 | 174 | 4,028 | 6,131 | 6,461 | 3,926 | 2,585 |
| 2007.1/4 | | 22,841 | 4,237 | 232 | 4,006 | 5,997 | 6,392 | 3,856 | 2,359 |
| 2/4 | | 23,698 | 4,204 | 197 | 4,007 | 6,046 | 6,532 | 4,146 | 2,770 |
| 3/4 | | 23,610 | 4,218 | 232 | 3,986 | 6,015 | 6,473 | 4,180 | 2,724 |
| 4/4 | | 23,582 | 4,150 | 182 | 3,968 | 6,084 | 6,539 | 4,191 | 2,618 |
| 2008.1/4 | | 23,051 | 4,130 | 212 | 3,919 | 5,993 | 6,443 | 4,110 | 2,374 |
| 2/4 | | 23,871 | 4,117 | 194 | 3,923 | 6,075 | 6,588 | 4,346 | 2,746 |
| 3/4 | | 23,752 | 4,104 | 209 | 3,896 | 5,979 | 6,566 | 4,348 | 2,754 |
| 2006. | 9 | 23,330 | 4,191 | 165 | 4,026 | 6,134 | 6,455 | 3,921 | 2,630 |
| | 10 | 23,463 | 4,164 | 157 | 4,007 | 6,144 | 6,484 | 3,955 | 2,716 |
| | 11 | 23,458 | 4,207 | 168 | 4,038 | 6,149 | 6,486 | 3,960 | 2,657 |
| | 12 | 22,989 | 4,234 | 196 | 4,039 | 6,100 | 6,413 | 3,862 | 2,380 |
| 2007. | 1 | 22,729 | 4,328 | 276 | 4,052 | 5,991 | 6,352 | 3,781 | 2,278 |
| | 2 | 22,674 | 4,239 | 246 | 3,992 | 5,967 | 6,350 | 3,820 | 2,299 |
| | 3 | 23,121 | 4,145 | 173 | 3,972 | 6,033 | 6,473 | 3,968 | 2,502 |
| | 4 | 23,520 | 4,171 | 183 | 3,988 | 6,045 | 6,520 | 4,085 | 2,699 |
| | 5 | 23,758 | 4,222 | 196 | 4,026 | 6,029 | 6,544 | 4,158 | 2,804 |
| | 6 | 23,816 | 4,220 | 213 | 4,007 | 6,063 | 6,530 | 4,195 | 2,807 |
| | 7 | 23,750 | 4,341 | 268 | 4,074 | 6,042 | 6,477 | 4,158 | 2,732 |
| | 8 | 23,458 | 4,210 | 243 | 3,967 | 5,964 | 6,433 | 4,149 | 2,703 |
| | 9 | 23,622 | 4,104 | 185 | 3,919 | 6,039 | 6,510 | 4,232 | 2,738 |
| | 10 | 23,750 | 4,156 | 173 | 3,983 | 6,055 | 6,553 | 4,231 | 2,754 |
| | 11 | 23,739 | 4,180 | 179 | 4,001 | 6,131 | 6,548 | 4,211 | 2,670 |
| | 12 | 23,257 | 4,113 | 192 | 3,921 | 6,067 | 6,517 | 4,131 | 2,429 |
| 2008. | 1 | 22,964 | 4,217 | 248 | 3,969 | 5,977 | 6,429 | 4,048 | 2,292 |
| | 2 | 22,884 | 4,111 | 209 | 3,902 | 5,978 | 6,404 | 4,087 | 2,305 |
| | 3 | 23,305 | 4,062 | 177 | 3,885 | 6,024 | 6,496 | 4,196 | 2,526 |
| | 4 | 23,711 | 4,091 | 189 | 3,902 | 6,069 | 6,561 | 4,305 | 2,685 |
| | 5 | 23,939 | 4,154 | 204 | 3,950 | 6,069 | 6,582 | 4,352 | 2,782 |
| | 6 | 23,963 | 4,106 | 189 | 3,918 | 6,087 | 6,619 | 4,380 | 2,770 |
| | 7 | 23,903 | 4,202 | 247 | 3,955 | 6,013 | 6,593 | 4,341 | 2,756 |
| | 8 | 23,617 | 4,091 | 229 | 3,862 | 5,940 | 6,539 | 4,329 | 2,718 |
| | 9 | 23,734 | 4,021 | 151 | 3,870 | 5,984 | 6,565 | 4,376 | 2,788 |
| | 10 | 23,847 | 3,994 | 141 | 3,853 | 6,019 | 6,601 | 4,439 | 2,794 |

2.

(: , %)

| | | 15 29 | 15 19 | 20 29 | 30 39 | 40 49 | 50 59 | 60 | |
|----------|----|-------|-------|-------|-------|-------|-------|-----|------|
| 2003 | | -0.1 | -4.0 | -13.2 | -3.4 | -0.4 | 3.0 | 2.4 | -2.8 |
| 2004 | | 1.9 | -0.6 | -5.0 | -0.3 | -0.1 | 2.9 | 5.1 | 5.4 |
| 2005 | | 1.3 | -2.8 | -5.9 | -2.6 | -1.0 | 1.6 | 8.0 | 5.5 |
| 2006 | | 1.3 | -4.0 | -13.9 | -3.5 | 0.2 | 1.6 | 6.6 | 5.1 |
| 2007 | | 1.2 | -1.6 | 0.7 | -1.7 | -1.6 | 1.2 | 6.7 | 4.6 |
| 2006.3/4 | | 1.2 | -3.8 | -16.5 | -3.0 | 0.5 | 1.4 | 6.1 | 4.7 |
| 4/4 | | 1.2 | -3.7 | -16.4 | -3.0 | -0.6 | 1.4 | 5.8 | 7.2 |
| 2007.1/4 | | 1.2 | -2.1 | -4.7 | -1.9 | -1.6 | 1.4 | 5.9 | 6.5 |
| 2/4 | | 1.2 | -1.6 | -1.4 | -1.6 | -2.4 | 1.3 | 6.7 | 6.3 |
| 3/4 | | 1.3 | -1.5 | 5.4 | -1.8 | -1.8 | 0.9 | 7.5 | 4.6 |
| 4/4 | | 1.2 | -1.2 | 4.5 | -1.5 | -0.8 | 1.2 | 6.8 | 1.3 |
| 2008.1/4 | | 0.9 | -2.5 | -8.7 | -2.2 | -0.1 | 0.8 | 6.6 | 0.6 |
| 2/4 | | 0.7 | -2.1 | -1.7 | -2.1 | 0.5 | 0.9 | 4.8 | -0.9 |
| 3/4 | | 0.6 | -2.7 | -9.9 | -2.3 | -0.6 | 1.4 | 4.0 | 1.1 |
| 2006. | 9 | 1.2 | -3.7 | -22.9 | -2.7 | 0.3 | 1.5 | 6.2 | 4.0 |
| | 10 | 1.2 | -4.9 | -21.0 | -4.1 | -0.4 | 1.9 | 5.9 | 6.8 |
| | 11 | 1.1 | -3.4 | -15.2 | -2.8 | -0.6 | 0.9 | 5.6 | 7.2 |
| | 12 | 1.3 | -2.8 | -13.3 | -2.2 | -1.0 | 1.3 | 5.9 | 7.6 |
| 2007. | 1 | 1.1 | -2.2 | -1.6 | -2.2 | -1.7 | 1.4 | 5.9 | 7.4 |
| | 2 | 1.2 | -1.6 | -3.0 | -1.5 | -1.7 | 1.1 | 5.9 | 7.0 |
| | 3 | 1.2 | -2.5 | -11.6 | -2.0 | -1.4 | 1.8 | 6.0 | 5.3 |
| | 4 | 1.2 | -2.2 | -6.0 | -2.0 | -2.4 | 1.5 | 6.7 | 6.6 |
| | 5 | 1.2 | -1.6 | -3.9 | -1.5 | -2.8 | 1.2 | 7.0 | 6.6 |
| | 6 | 1.3 | -0.9 | 5.6 | -1.2 | -1.9 | 1.1 | 6.3 | 5.6 |
| | 7 | 1.3 | -1.3 | -2.6 | -1.3 | -1.7 | 0.8 | 7.1 | 5.1 |
| | 8 | 1.3 | -0.9 | 10.1 | -1.5 | -2.1 | 0.9 | 7.4 | 4.6 |
| | 9 | 1.3 | -2.1 | 12.5 | -2.7 | -1.6 | 0.9 | 7.9 | 4.1 |
| | 10 | 1.2 | -0.2 | 10.2 | -0.6 | -1.4 | 1.1 | 7.0 | 1.4 |
| | 11 | 1.2 | -0.6 | 6.5 | -0.9 | -0.3 | 1.0 | 6.3 | 0.5 |
| | 12 | 1.2 | -2.9 | -1.7 | -2.9 | -0.5 | 1.6 | 7.0 | 2.0 |
| 2008. | 1 | 1.0 | -2.6 | -9.9 | -2.1 | -0.2 | 1.2 | 7.1 | 0.6 |
| | 2 | 0.9 | -3.0 | -15.1 | -2.3 | 0.2 | 0.9 | 7.0 | 0.3 |
| | 3 | 0.8 | -2.0 | 2.5 | -2.2 | -0.1 | 0.4 | 5.7 | 1.0 |
| | 4 | 0.8 | -1.9 | 3.1 | -2.1 | 0.4 | 0.6 | 5.4 | -0.5 |
| | 5 | 0.8 | -1.6 | 4.3 | -1.9 | 0.7 | 0.6 | 4.7 | -0.8 |
| | 6 | 0.6 | -2.7 | -11.3 | -2.2 | 0.4 | 1.4 | 4.4 | -1.3 |
| | 7 | 0.6 | -3.2 | -7.9 | -2.9 | -0.5 | 1.8 | 4.4 | 0.9 |
| | 8 | 0.7 | -2.8 | -5.8 | -2.6 | -0.4 | 1.7 | 4.4 | 0.6 |
| | 9 | 0.5 | -2.0 | -18.4 | -1.2 | -0.9 | 0.8 | 3.4 | 1.8 |
| | 10 | 0.4 | -3.9 | -18.6 | -3.3 | -0.6 | 0.7 | 4.9 | 1.5 |

3.

| (:) | | | | | | | | | |
|----------|--------|-------|-------|-------|--------|-------|-------|-------|-------|
| | | | | | | | | | |
| 2003 | 22,139 | 1,950 | 4,222 | 4,205 | 15,967 | 1,816 | 5,852 | 2,160 | 6,139 |
| 2004 | 22,557 | 1,825 | 4,306 | 4,290 | 16,427 | 1,820 | 5,862 | 2,187 | 6,558 |
| 2005 | 22,856 | 1,815 | 4,251 | 4,234 | 16,789 | 1,814 | 5,806 | 2,246 | 6,923 |
| 2006 | 23,151 | 1,785 | 4,185 | 4,167 | 17,181 | 1,835 | 5,762 | 2,333 | 7,251 |
| 2007 | 23,433 | 1,726 | 4,137 | 4,119 | 17,569 | 1,850 | 5,726 | 2,393 | 7,600 |
| 2006.3/4 | 23,314 | 1,937 | 4,160 | 4,143 | 17,217 | 1,849 | 5,734 | 2,336 | 7,298 |
| 4/4 | 23,303 | 1,757 | 4,177 | 4,157 | 17,370 | 1,862 | 5,740 | 2,373 | 7,394 |
| 2007.1/4 | 22,841 | 1,450 | 4,157 | 4,138 | 17,235 | 1,772 | 5,743 | 2,363 | 7,357 |
| 2/4 | 23,698 | 1,900 | 4,143 | 4,126 | 17,655 | 1,934 | 5,715 | 2,400 | 7,606 |
| 3/4 | 23,610 | 1,866 | 4,110 | 4,093 | 17,634 | 1,843 | 5,722 | 2,396 | 7,674 |
| 4/4 | 23,582 | 1,690 | 4,139 | 4,120 | 17,753 | 1,853 | 5,723 | 2,415 | 7,762 |
| 2008.1/4 | 23,051 | 1,388 | 4,133 | 4,114 | 17,530 | 1,754 | 5,707 | 2,385 | 7,684 |
| 2/4 | 23,871 | 1,848 | 4,121 | 4,101 | 17,902 | 1,896 | 5,673 | 2,410 | 7,924 |
| 3/4 | 23,752 | 1,831 | 4,078 | 4,055 | 17,843 | 1,809 | 5,671 | 2,387 | 7,976 |
| 2006. 9 | 23,330 | 1,929 | 4,154 | 4,135 | 17,248 | 1,859 | 5,712 | 2,339 | 7,339 |
| 10 | 23,463 | 1,968 | 4,202 | 4,183 | 17,294 | 1,885 | 5,703 | 2,347 | 7,360 |
| 11 | 23,458 | 1,835 | 4,156 | 4,137 | 17,467 | 1,888 | 5,745 | 2,384 | 7,451 |
| 12 | 22,989 | 1,469 | 4,172 | 4,153 | 17,348 | 1,813 | 5,774 | 2,390 | 7,371 |
| 2007. 1 | 22,729 | 1,334 | 4,175 | 4,156 | 17,221 | 1,748 | 5,787 | 2,370 | 7,316 |
| 2 | 22,674 | 1,402 | 4,158 | 4,139 | 17,114 | 1,718 | 5,717 | 2,351 | 7,329 |
| 3 | 23,121 | 1,613 | 4,137 | 4,119 | 17,371 | 1,850 | 5,726 | 2,368 | 7,427 |
| 4 | 23,520 | 1,807 | 4,140 | 4,124 | 17,573 | 1,932 | 5,708 | 2,401 | 7,533 |
| 5 | 23,758 | 1,950 | 4,131 | 4,114 | 17,677 | 1,935 | 5,725 | 2,403 | 7,615 |
| 6 | 23,816 | 1,944 | 4,157 | 4,140 | 17,715 | 1,934 | 5,714 | 2,395 | 7,672 |
| 7 | 23,750 | 1,867 | 4,143 | 4,126 | 17,740 | 1,855 | 5,781 | 2,400 | 7,704 |
| 8 | 23,458 | 1,864 | 4,069 | 4,052 | 17,524 | 1,822 | 5,699 | 2,389 | 7,613 |
| 9 | 23,622 | 1,865 | 4,118 | 4,101 | 17,639 | 1,851 | 5,685 | 2,398 | 7,704 |
| 10 | 23,750 | 1,900 | 4,161 | 4,142 | 17,689 | 1,876 | 5,682 | 2,405 | 7,726 |
| 11 | 23,739 | 1,772 | 4,111 | 4,092 | 17,856 | 1,875 | 5,722 | 2,436 | 7,824 |
| 12 | 23,257 | 1,399 | 4,146 | 4,127 | 17,712 | 1,808 | 5,764 | 2,405 | 7,735 |
| 2008. 1 | 22,964 | 1,270 | 4,145 | 4,125 | 17,549 | 1,743 | 5,750 | 2,392 | 7,664 |
| 2 | 22,884 | 1,338 | 4,136 | 4,116 | 17,409 | 1,706 | 5,688 | 2,376 | 7,641 |
| 3 | 23,305 | 1,555 | 4,118 | 4,100 | 17,632 | 1,815 | 5,682 | 2,387 | 7,748 |
| 4 | 23,711 | 1,763 | 4,119 | 4,099 | 17,829 | 1,910 | 5,660 | 2,414 | 7,845 |
| 5 | 23,939 | 1,893 | 4,116 | 4,097 | 17,931 | 1,903 | 5,683 | 2,421 | 7,924 |
| 6 | 23,963 | 1,890 | 4,127 | 4,107 | 17,947 | 1,874 | 5,677 | 2,394 | 8,002 |
| 7 | 23,903 | 1,824 | 4,121 | 4,097 | 17,958 | 1,829 | 5,737 | 2,392 | 8,000 |
| 8 | 23,617 | 1,830 | 4,043 | 4,020 | 17,744 | 1,795 | 5,649 | 2,383 | 7,917 |
| 9 | 23,734 | 1,840 | 4,069 | 4,047 | 17,825 | 1,804 | 5,626 | 2,385 | 8,010 |
| 10 | 23,847 | 1,883 | 4,102 | 4,079 | 17,862 | 1,838 | 5,630 | 2,362 | 8,032 |

3.

(: , %)

| 2003 | -0.1 | -5.8 | -0.9 | -0.9 | 0.8 | 4.0 | -2.4 | 0.2 | 3.4 |
|----------|------|------|------|------|-----|------|------|------|-----|
| 2004 | 1.9 | -6.4 | 2.0 | 2.0 | 2.9 | 0.2 | 0.2 | 1.2 | 6.8 |
| 2005 | 1.3 | -0.5 | -1.3 | -1.3 | 2.2 | -0.3 | -1.0 | 2.7 | 5.6 |
| 2006 | 1.3 | -1.7 | -1.6 | -1.6 | 2.3 | 1.1 | -0.8 | 3.9 | 4.7 |
| 2007 | 1.2 | -3.3 | -1.1 | -1.1 | 2.3 | 0.8 | -0.6 | 2.6 | 4.8 |
| 2006.3/4 | 1.2 | -1.4 | -1.3 | -1.4 | 2.2 | 0.7 | -0.8 | 3.7 | 4.6 |
| 4/4 | 1.2 | 0.2 | -1.4 | -1.5 | 2.0 | 1.6 | -1.2 | 3.4 | 4.2 |
| 2007.1/4 | 1.2 | -2.8 | -1.2 | -1.2 | 2.1 | 2.7 | -1.0 | 2.8 | 4.3 |
| 2/4 | 1.2 | -2.7 | -1.3 | -1.3 | 2.3 | 1.6 | -1.0 | 3.3 | 4.8 |
| 3/4 | 1.3 | -3.7 | -1.2 | -1.2 | 2.4 | -0.3 | -0.2 | 2.5 | 5.2 |
| 4/4 | 1.2 | -3.8 | -0.9 | -0.9 | 2.2 | -0.5 | -0.3 | 1.8 | 5.0 |
| 2008.1/4 | 0.9 | -4.3 | -0.6 | -0.6 | 1.7 | -1.0 | -0.6 | 0.9 | 4.4 |
| 2/4 | 0.7 | -2.7 | -0.5 | -0.6 | 1.4 | -2.0 | -0.7 | 0.4 | 4.2 |
| 3/4 | 0.6 | -1.8 | -0.8 | -0.9 | 1.2 | -1.8 | -0.9 | -0.4 | 3.9 |
| 2006. 9 | 1.2 | -0.6 | -1.5 | -1.6 | 2.1 | 2.2 | -1.1 | 3.7 | 4.2 |
| 10 | 1.2 | 0.3 | -1.3 | -1.4 | 1.9 | 1.2 | -1.4 | 3.5 | 4.3 |
| 11 | 1.1 | -0.4 | -1.3 | -1.4 | 1.9 | 0.9 | -1.1 | 3.4 | 4.1 |
| 12 | 1.3 | 0.8 | -1.5 | -1.6 | 2.0 | 2.7 | -1.2 | 3.3 | 4.1 |
| 2007. 1 | 1.1 | -2.0 | -1.0 | -1.1 | 1.9 | 2.8 | -1.2 | 2.7 | 4.1 |
| 2 | 1.2 | -3.2 | -1.0 | -1.1 | 2.1 | 2.8 | -1.1 | 3.0 | 4.3 |
| 3 | 1.2 | -3.1 | -1.4 | -1.4 | 2.3 | 2.4 | -0.6 | 2.6 | 4.4 |
| 4 | 1.2 | -2.3 | -1.6 | -1.5 | 2.3 | 2.7 | -1.1 | 3.5 | 4.4 |
| 5 | 1.2 | -2.6 | -1.4 | -1.3 | 2.2 | 1.1 | -1.0 | 3.4 | 4.7 |
| 6 | 1.3 | -3.1 | -1.0 | -1.0 | 2.4 | 1.0 | -1.0 | 3.0 | 5.4 |
| 7 | 1.3 | -4.1 | -1.3 | -1.3 | 2.5 | 0.2 | -0.4 | 2.6 | 5.4 |
| 8 | 1.3 | -3.7 | -1.5 | -1.5 | 2.5 | -0.8 | 0.3 | 2.5 | 5.0 |
| 9 | 1.3 | -3.3 | -0.8 | -0.8 | 2.3 | -0.4 | -0.5 | 2.5 | 5.0 |
| 10 | 1.2 | -3.4 | -1.0 | -1.0 | 2.3 | -0.5 | -0.4 | 2.5 | 5.0 |
| 11 | 1.2 | -3.5 | -1.1 | -1.1 | 2.2 | -0.7 | -0.4 | 2.2 | 5.0 |
| 12 | 1.2 | -4.8 | -0.6 | -0.6 | 2.1 | -0.3 | -0.2 | 0.6 | 4.9 |
| 2008. 1 | 1.0 | -4.8 | -0.7 | -0.7 | 1.9 | -0.3 | -0.6 | 0.9 | 4.8 |
| 2 | 0.9 | -4.6 | -0.5 | -0.5 | 1.7 | -0.7 | -0.5 | 1.0 | 4.3 |
| 3 | 0.8 | -3.6 | -0.5 | -0.5 | 1.5 | -1.9 | -0.8 | 0.8 | 4.3 |
| 4 | 0.8 | -2.4 | -0.5 | -0.6 | 1.5 | -1.1 | -0.8 | 0.5 | 4.2 |
| 5 | 0.8 | -3.0 | -0.4 | -0.4 | 1.4 | -1.7 | -0.7 | 0.8 | 4.1 |
| 6 | 0.6 | -2.8 | -0.7 | -0.8 | 1.3 | -3.1 | -0.6 | -0.1 | 4.3 |
| 7 | 0.6 | -2.3 | -0.5 | -0.7 | 1.2 | -1.4 | -0.8 | -0.4 | 3.9 |
| 8 | 0.7 | -1.9 | -0.6 | -0.8 | 1.3 | -1.5 | -0.9 | -0.3 | 4.0 |
| 9 | 0.5 | -1.4 | -1.2 | -1.3 | 1.1 | -2.6 | -1.0 | -0.5 | 4.0 |
| 10 | 0.4 | -0.9 | -1.4 | -1.5 | 1.0 | -2.0 | -0.9 | -1.8 | 4.0 |

4.

(:)

| | | | | | | |
|-----------|--------|-------|-------|-------|-------|-------|
| | | | | | | |
| 2003 | 22,139 | 4,440 | 3,172 | 5,570 | 1,834 | 7,123 |
| 2004 | 22,557 | 4,631 | 3,188 | 5,643 | 1,700 | 7,395 |
| 2005 | 22,856 | 4,775 | 3,269 | 5,625 | 1,708 | 7,479 |
| 2006 | 23,151 | 4,997 | 3,284 | 5,585 | 1,676 | 7,609 |
| 2007 | 23,433 | 5,197 | 3,309 | 5,567 | 1,624 | 7,735 |
| 2006. 3/4 | 23,314 | 5,027 | 3,275 | 5,563 | 1,831 | 7,618 |
| 4/4 | 23,303 | 5,045 | 3,302 | 5,601 | 1,651 | 7,704 |
| 2007. 1/4 | 22,841 | 5,067 | 3,290 | 5,556 | 1,374 | 7,554 |
| 2/4 | 23,698 | 5,163 | 3,282 | 5,564 | 1,780 | 7,908 |
| 3/4 | 23,610 | 5,279 | 3,302 | 5,551 | 1,768 | 7,710 |
| 4/4 | 23,582 | 5,278 | 3,363 | 5,598 | 1,575 | 7,768 |
| 2008. 1/4 | 23,051 | 5,226 | 3,429 | 5,536 | 1,306 | 7,553 |
| 2/4 | 23,871 | 5,285 | 3,524 | 5,538 | 1,706 | 7,819 |
| 3/4 | 23,752 | 5,329 | 3,524 | 5,537 | 1,718 | 7,644 |
| 2006. 9 | 23,330 | 5,062 | 3,287 | 5,535 | 1,813 | 7,633 |
| 10 | 23,463 | 5,034 | 3,288 | 5,561 | 1,852 | 7,729 |
| 11 | 23,458 | 5,084 | 3,314 | 5,601 | 1,719 | 7,740 |
| 12 | 22,989 | 5,018 | 3,304 | 5,640 | 1,383 | 7,644 |
| 2007. 1 | 22,729 | 5,047 | 3,289 | 5,609 | 1,272 | 7,512 |
| 2 | 22,674 | 5,061 | 3,288 | 5,529 | 1,332 | 7,463 |
| 3 | 23,121 | 5,094 | 3,294 | 5,531 | 1,518 | 7,685 |
| 4 | 23,520 | 5,096 | 3,275 | 5,550 | 1,705 | 7,894 |
| 5 | 23,758 | 5,159 | 3,295 | 5,579 | 1,823 | 7,901 |
| 6 | 23,816 | 5,236 | 3,276 | 5,563 | 1,812 | 7,930 |
| 7 | 23,750 | 5,284 | 3,301 | 5,622 | 1,771 | 7,772 |
| 8 | 23,458 | 5,263 | 3,286 | 5,495 | 1,779 | 7,634 |
| 9 | 23,622 | 5,290 | 3,318 | 5,536 | 1,755 | 7,724 |
| 10 | 23,750 | 5,273 | 3,359 | 5,560 | 1,785 | 7,773 |
| 11 | 23,739 | 5,299 | 3,355 | 5,603 | 1,636 | 7,846 |
| 12 | 23,257 | 5,262 | 3,375 | 5,630 | 1,304 | 7,686 |
| 2008. 1 | 22,964 | 5,265 | 3,411 | 5,551 | 1,191 | 7,546 |
| 2 | 22,884 | 5,197 | 3,421 | 5,493 | 1,257 | 7,516 |
| 3 | 23,305 | 5,217 | 3,455 | 5,564 | 1,471 | 7,598 |
| 4 | 23,711 | 5,226 | 3,484 | 5,513 | 1,649 | 7,840 |
| 5 | 23,939 | 5,312 | 3,533 | 5,535 | 1,738 | 7,821 |
| 6 | 23,963 | 5,318 | 3,553 | 5,566 | 1,731 | 7,795 |
| 7 | 23,903 | 5,349 | 3,532 | 5,607 | 1,707 | 7,709 |
| 8 | 23,617 | 5,315 | 3,523 | 5,490 | 1,727 | 7,562 |
| 9 | 23,734 | 5,322 | 3,518 | 5,514 | 1,722 | 7,659 |
| 10 | 23,847 | 5,298 | 3,540 | 5,473 | 1,741 | 7,794 |

: ()

5 (2000)

4.

(: , %)

| | | | | | | | |
|----------|------|-----|------|------|------|------|--|
| | | | | | | | |
| 2003 | -0.1 | 4.2 | 12.4 | -3.9 | -6.6 | -2.8 | |
| 2004 | 1.9 | 4.3 | 0.5 | 1.3 | -7.3 | 3.8 | |
| 2005 | 1.3 | 3.1 | 2.5 | -0.3 | 0.5 | 1.1 | |
| 2006 | 1.3 | 4.6 | 0.5 | -0.7 | -1.9 | 1.7 | |
| 2007 | 1.2 | 4.0 | 0.8 | -0.3 | -3.1 | 1.7 | |
| 2006.3/4 | 1.2 | 4.7 | 0.7 | -0.8 | -1.5 | 1.5 | |
| 4/4 | 1.2 | 4.1 | -1.5 | -0.6 | -0.8 | 2.3 | |
| 2007.1/4 | 1.2 | 3.0 | 0.2 | -0.5 | -1.8 | 2.2 | |
| 2/4 | 1.2 | 3.3 | 0.2 | -0.5 | -2.3 | 2.4 | |
| 3/4 | 1.3 | 5.0 | 0.8 | -0.2 | -3.4 | 1.2 | |
| 4/4 | 1.2 | 4.6 | 1.8 | -0.1 | -4.6 | 0.8 | |
| 2008.1/4 | 0.9 | 3.1 | 4.2 | -0.4 | -4.9 | 0.0 | |
| 2/4 | 0.7 | 2.4 | 7.4 | -0.5 | -4.2 | -1.1 | |
| 3/4 | 0.6 | 0.9 | 6.7 | -0.3 | -2.8 | -0.9 | |
| 2006. 9 | 1.2 | 4.7 | 0.0 | -0.9 | -1.6 | 1.8 | |
| 10 | 1.2 | 4.4 | -1.0 | -0.9 | -0.6 | 2.1 | |
| 11 | 1.1 | 5.0 | -2.3 | -0.5 | -1.1 | 1.9 | |
| 12 | 1.3 | 3.0 | -1.1 | -0.4 | -0.7 | 2.9 | |
| 2007. 1 | 1.1 | 3.0 | -0.9 | -0.3 | -0.5 | 2.2 | |
| 2 | 1.2 | 3.5 | 0.1 | -0.7 | -2.3 | 2.2 | |
| 3 | 1.2 | 2.6 | 1.4 | -0.4 | -2.3 | 2.1 | |
| 4 | 1.2 | 2.4 | 0.1 | -0.4 | -1.5 | 2.7 | |
| 5 | 1.2 | 3.1 | 0.3 | 0.0 | -2.5 | 2.0 | |
| 6 | 1.3 | 4.5 | 0.3 | -1.2 | -2.9 | 2.6 | |
| 7 | 1.3 | 5.0 | 0.2 | 0.2 | -3.8 | 1.3 | |
| 8 | 1.3 | 5.5 | 1.3 | -0.9 | -3.4 | 1.1 | |
| 9 | 1.3 | 4.5 | 0.9 | 0.0 | -3.2 | 1.2 | |
| 10 | 1.2 | 4.7 | 2.2 | 0.0 | -3.6 | 0.6 | |
| 11 | 1.2 | 4.2 | 1.2 | 0.0 | -4.8 | 1.4 | |
| 12 | 1.2 | 4.9 | 2.1 | -0.2 | -5.7 | 0.6 | |
| 2008. 1 | 1.0 | 4.3 | 3.7 | -1.0 | -6.4 | 0.4 | |
| 2 | 0.9 | 2.7 | 4.1 | -0.7 | -5.7 | 0.7 | |
| 3 | 0.8 | 2.4 | 4.9 | 0.6 | -3.1 | -1.1 | |
| 4 | 0.8 | 2.5 | 6.4 | -0.7 | -3.3 | -0.7 | |
| 5 | 0.8 | 3.0 | 7.2 | -0.8 | -4.7 | -1.0 | |
| 6 | 0.6 | 1.6 | 8.5 | 0.0 | -4.4 | -1.7 | |
| 7 | 0.6 | 1.2 | 7.0 | -0.3 | -3.6 | -0.8 | |
| 8 | 0.7 | 1.0 | 7.2 | -0.1 | -3.0 | -0.9 | |
| 9 | 0.5 | 0.6 | 6.0 | -0.4 | -1.9 | -0.8 | |
| 10 | 0.4 | 0.5 | 5.4 | -1.6 | -2.5 | 0.3 | |

5.

(:)

| | | | 가 | | | | | |
|----------|--------|-------|-------|-------|--------|-------|-------|-------|
| | | | | | | | | |
| 2003 | 22,139 | 7,736 | 6,043 | 1,694 | 14,402 | 7,269 | 5,004 | 2,130 |
| 2004 | 22,557 | 7,663 | 6,110 | 1,553 | 14,894 | 7,625 | 5,082 | 2,188 |
| 2005 | 22,856 | 7,671 | 6,172 | 1,499 | 15,185 | 7,917 | 5,056 | 2,212 |
| 2006 | 23,151 | 7,600 | 6,135 | 1,466 | 15,551 | 8,204 | 5,143 | 2,204 |
| 2007 | 23,433 | 7,463 | 6,049 | 1,413 | 15,970 | 8,620 | 5,172 | 2,178 |
| 2006.3/4 | 23,314 | 7,759 | 6,208 | 1,551 | 15,555 | 8,240 | 5,146 | 2,169 |
| 4/4 | 23,303 | 7,561 | 6,121 | 1,440 | 15,743 | 8,367 | 5,188 | 2,188 |
| 2007.1/4 | 22,841 | 7,199 | 5,895 | 1,304 | 15,642 | 8,404 | 5,163 | 2,075 |
| 2/4 | 23,698 | 7,637 | 6,139 | 1,498 | 16,061 | 8,533 | 5,237 | 2,291 |
| 3/4 | 23,610 | 7,589 | 6,128 | 1,460 | 16,022 | 8,753 | 5,133 | 2,135 |
| 4/4 | 23,582 | 7,426 | 6,035 | 1,391 | 16,156 | 8,790 | 5,156 | 2,211 |
| 2008.1/4 | 23,051 | 7,097 | 5,816 | 1,281 | 15,954 | 8,839 | 5,064 | 2,051 |
| 2/4 | 23,871 | 7,521 | 6,073 | 1,449 | 16,350 | 8,981 | 5,141 | 2,227 |
| 3/4 | 23,752 | 7,522 | 6,052 | 1,470 | 16,229 | 9,101 | 5,050 | 2,079 |
| 2006. 9 | 23,330 | 7,738 | 6,196 | 1,542 | 15,592 | 8,349 | 5,101 | 2,142 |
| 10 | 23,463 | 7,757 | 6,217 | 1,541 | 15,706 | 8,390 | 5,131 | 2,185 |
| 11 | 23,458 | 7,657 | 6,179 | 1,479 | 15,801 | 8,367 | 5,198 | 2,236 |
| 12 | 22,989 | 7,267 | 5,967 | 1,300 | 15,722 | 8,343 | 5,234 | 2,144 |
| 2007. 1 | 22,729 | 7,073 | 5,835 | 1,238 | 15,656 | 8,382 | 5,176 | 2,099 |
| 2 | 22,674 | 7,136 | 5,848 | 1,288 | 15,539 | 8,399 | 5,125 | 2,015 |
| 3 | 23,121 | 7,390 | 6,002 | 1,387 | 15,731 | 8,432 | 5,188 | 2,112 |
| 4 | 23,520 | 7,556 | 6,076 | 1,480 | 15,964 | 8,451 | 5,236 | 2,277 |
| 5 | 23,758 | 7,663 | 6,149 | 1,514 | 16,095 | 8,532 | 5,259 | 2,304 |
| 6 | 23,816 | 7,692 | 6,193 | 1,498 | 16,124 | 8,617 | 5,217 | 2,290 |
| 7 | 23,750 | 7,624 | 6,145 | 1,479 | 16,127 | 8,674 | 5,254 | 2,199 |
| 8 | 23,458 | 7,575 | 6,124 | 1,451 | 15,882 | 8,763 | 5,044 | 2,075 |
| 9 | 23,622 | 7,567 | 6,116 | 1,451 | 16,056 | 8,823 | 5,100 | 2,132 |
| 10 | 23,750 | 7,603 | 6,147 | 1,456 | 16,147 | 8,825 | 5,119 | 2,203 |
| 11 | 23,739 | 7,521 | 6,086 | 1,435 | 16,218 | 8,793 | 5,174 | 2,251 |
| 12 | 23,257 | 7,154 | 5,872 | 1,282 | 16,104 | 8,750 | 5,176 | 2,178 |
| 2008. 1 | 22,964 | 6,932 | 5,699 | 1,233 | 16,032 | 8,815 | 5,115 | 2,102 |
| 2 | 22,884 | 7,048 | 5,814 | 1,235 | 15,836 | 8,804 | 5,055 | 1,977 |
| 3 | 23,305 | 7,311 | 5,936 | 1,375 | 15,993 | 8,898 | 5,023 | 2,073 |
| 4 | 23,711 | 7,453 | 6,034 | 1,419 | 16,258 | 8,894 | 5,127 | 2,238 |
| 5 | 23,939 | 7,534 | 6,092 | 1,442 | 16,405 | 9,010 | 5,165 | 2,231 |
| 6 | 23,963 | 7,578 | 6,093 | 1,485 | 16,385 | 9,039 | 5,132 | 2,214 |
| 7 | 23,903 | 7,540 | 6,062 | 1,478 | 16,363 | 9,054 | 5,163 | 2,146 |
| 8 | 23,617 | 7,514 | 6,035 | 1,478 | 16,104 | 9,107 | 4,970 | 2,027 |
| 9 | 23,734 | 7,513 | 6,060 | 1,454 | 16,221 | 9,142 | 5,015 | 2,064 |
| 10 | 23,847 | 7,533 | 6,036 | 1,497 | 16,314 | 9,138 | 5,034 | 2,142 |

5.

(: , %)

| | | 가 | | | | | | |
|-----------|------|------|------|------|-----|-----|------|-------|
| | | | | | | | | |
| 2003 | -0.1 | -3.1 | -2.4 | -5.7 | 1.6 | 5.9 | 2.4 | -12.5 |
| 2004 | 1.9 | -0.9 | 1.1 | -8.3 | 3.4 | 4.9 | 1.6 | 2.7 |
| 2005 | 1.3 | 0.1 | 1.0 | -3.5 | 2.0 | 3.8 | -0.5 | 1.1 |
| 2006 | 1.3 | -0.9 | -0.6 | -2.2 | 2.4 | 3.6 | 1.7 | -0.4 |
| 2007 | 1.2 | -1.8 | -1.4 | -3.6 | 2.7 | 5.1 | 0.6 | -1.2 |
| 2006. 3/4 | 1.2 | -1.1 | -1.0 | -1.3 | 2.4 | 3.7 | 2.5 | -2.1 |
| 4/4 | 1.2 | -1.5 | -1.0 | -3.6 | 2.6 | 4.8 | 1.3 | -2.4 |
| 2007. 1/4 | 1.2 | -2.2 | -1.9 | -3.2 | 2.8 | 4.3 | 2.5 | -2.4 |
| 2/4 | 1.2 | -1.1 | -0.9 | -1.8 | 2.4 | 4.6 | 0.7 | -1.7 |
| 3/4 | 1.3 | -2.2 | -1.3 | -5.9 | 3.0 | 6.2 | -0.3 | -1.5 |
| 4/4 | 1.2 | -1.8 | -1.4 | -3.4 | 2.6 | 5.1 | -0.6 | 1.0 |
| 2008. 1/4 | 0.9 | -1.4 | -1.3 | -1.8 | 2.0 | 5.2 | -1.9 | -1.2 |
| 2/4 | 0.7 | -1.5 | -1.1 | -3.3 | 1.8 | 5.2 | -1.8 | -2.8 |
| 3/4 | 0.6 | -0.9 | -1.2 | 0.7 | 1.3 | 4.0 | -1.6 | -2.6 |
| 2006. 9 | 1.2 | -1.3 | -1.2 | -1.8 | 2.5 | 4.1 | 1.8 | -1.5 |
| 10 | 1.2 | -1.2 | -0.7 | -3.1 | 2.4 | 4.8 | 0.4 | -1.8 |
| 11 | 1.1 | -1.3 | -0.7 | -3.6 | 2.4 | 5.0 | 1.7 | -5.1 |
| 12 | 1.3 | -2.1 | -1.7 | -4.0 | 2.9 | 4.6 | 1.7 | -0.2 |
| 2007. 1 | 1.1 | -2.9 | -2.1 | -6.3 | 3.1 | 4.4 | 3.0 | -1.6 |
| 2 | 1.2 | -2.4 | -2.4 | -2.5 | 2.9 | 4.6 | 2.8 | -3.3 |
| 3 | 1.2 | -1.2 | -1.3 | -0.8 | 2.4 | 4.1 | 1.7 | -2.5 |
| 4 | 1.2 | -0.9 | -1.3 | 0.5 | 2.2 | 3.6 | 1.4 | -0.9 |
| 5 | 1.2 | -1.2 | -0.7 | -2.9 | 2.3 | 4.3 | 1.3 | -2.1 |
| 6 | 1.3 | -1.2 | -0.8 | -2.9 | 2.6 | 6.0 | -0.5 | -2.1 |
| 7 | 1.3 | -1.3 | -0.7 | -3.8 | 2.6 | 6.7 | -1.2 | -3.3 |
| 8 | 1.3 | -3.0 | -1.8 | -7.8 | 3.5 | 6.3 | 0.5 | -0.7 |
| 9 | 1.3 | -2.2 | -1.3 | -5.9 | 3.0 | 5.7 | 0.0 | -0.5 |
| 10 | 1.2 | -2.0 | -1.1 | -5.5 | 2.8 | 5.2 | -0.2 | 0.8 |
| 11 | 1.2 | -1.8 | -1.5 | -2.9 | 2.6 | 5.1 | -0.5 | 0.7 |
| 12 | 1.2 | -1.6 | -1.6 | -1.4 | 2.4 | 4.9 | -1.1 | 1.6 |
| 2008. 1 | 1.0 | -2.0 | -2.3 | -0.4 | 2.4 | 5.2 | -1.2 | 0.2 |
| 2 | 0.9 | -1.2 | -0.6 | -4.1 | 1.9 | 4.8 | -1.4 | -1.9 |
| 3 | 0.8 | -1.1 | -1.1 | -0.9 | 1.7 | 5.5 | -3.2 | -1.8 |
| 4 | 0.8 | -1.4 | -0.7 | -4.1 | 1.8 | 5.2 | -2.1 | -1.7 |
| 5 | 0.8 | -1.7 | -0.9 | -4.8 | 1.9 | 5.6 | -1.8 | -3.2 |
| 6 | 0.6 | -1.5 | -1.6 | -0.9 | 1.6 | 4.9 | -1.6 | -3.3 |
| 7 | 0.6 | -1.1 | -1.3 | -0.1 | 1.5 | 4.4 | -1.7 | -2.4 |
| 8 | 0.7 | -0.8 | -1.5 | 1.9 | 1.4 | 3.9 | -1.5 | -2.3 |
| 9 | 0.5 | -0.7 | -0.9 | 0.2 | 1.0 | 3.6 | -1.7 | -3.2 |
| 10 | 0.4 | -0.9 | -1.8 | 2.8 | 1.0 | 3.5 | -1.7 | -2.8 |

6.

| | | | | | | | | 36 | () |
|-----------|--------|------|-------|-------|-------|-------|-------|--------|------|
| | | 1 17 | 18 35 | 36 44 | 45 53 | 54 | | | |
| 2003 | 22,139 | 284 | 648 | 1,769 | 4,945 | 6,050 | 8,442 | 19,438 | 49.1 |
| 2004 | 22,557 | 313 | 733 | 1,839 | 5,361 | 5,994 | 8,318 | 19,673 | 48.7 |
| 2005 | 22,856 | 332 | 804 | 1,990 | 5,699 | 5,947 | 8,083 | 19,730 | 48.1 |
| 2006 | 23,151 | 320 | 821 | 1,989 | 5,970 | 6,007 | 8,043 | 20,020 | 47.9 |
| 2007 | 23,433 | 330 | 835 | 2,187 | 6,508 | 5,985 | 7,589 | 20,081 | 47.1 |
| 2006. 3/4 | 23,314 | 402 | 839 | 2,365 | 6,238 | 5,782 | 7,688 | 19,708 | 47.0 |
| 4/4 | 23,303 | 251 | 821 | 1,865 | 6,012 | 6,042 | 8,313 | 20,367 | 48.3 |
| 2007. 1/4 | 22,841 | 445 | 933 | 2,080 | 6,473 | 5,822 | 7,089 | 19,384 | 46.3 |
| 2/4 | 23,698 | 228 | 775 | 1,789 | 6,354 | 6,356 | 8,196 | 20,906 | 48.2 |
| 3/4 | 23,610 | 421 | 864 | 3,098 | 6,685 | 5,419 | 7,124 | 19,227 | 45.8 |
| 4/4 | 23,582 | 227 | 766 | 1,783 | 6,518 | 6,343 | 7,945 | 20,806 | 47.9 |
| 2008. 1/4 | 23,051 | 392 | 890 | 1,880 | 6,215 | 6,191 | 7,482 | 19,888 | 46.9 |
| 2/4 | 23,871 | 270 | 784 | 2,271 | 6,784 | 6,125 | 7,638 | 20,546 | 47.1 |
| 3/4 | 23,752 | 480 | 923 | 4,209 | 7,048 | 5,161 | 5,930 | 18,139 | 43.7 |
| 2006. 9 | 23,330 | 238 | 729 | 1,791 | 6,366 | 6,135 | 8,072 | 20,573 | 48.2 |
| 10 | 23,463 | 227 | 745 | 1,740 | 6,063 | 6,132 | 8,557 | 20,752 | 48.8 |
| 11 | 23,458 | 256 | 831 | 1,920 | 5,993 | 6,074 | 8,383 | 20,450 | 48.3 |
| 12 | 22,989 | 270 | 887 | 1,934 | 5,980 | 5,920 | 7,998 | 19,898 | 47.8 |
| 2007. 1 | 22,729 | 630 | 978 | 2,004 | 5,674 | 5,810 | 7,633 | 19,117 | 46.6 |
| 2 | 22,674 | 432 | 980 | 2,301 | 7,198 | 5,649 | 6,114 | 18,962 | 45.1 |
| 3 | 23,121 | 272 | 840 | 1,935 | 6,547 | 6,007 | 7,521 | 20,074 | 47.2 |
| 4 | 23,520 | 236 | 776 | 1,829 | 6,444 | 6,305 | 7,930 | 20,679 | 47.9 |
| 5 | 23,758 | 235 | 780 | 1,781 | 6,346 | 6,342 | 8,275 | 20,962 | 48.3 |
| 6 | 23,816 | 212 | 770 | 1,758 | 6,272 | 6,422 | 8,383 | 21,077 | 48.5 |
| 7 | 23,750 | 340 | 850 | 3,462 | 6,671 | 5,339 | 7,088 | 19,098 | 45.7 |
| 8 | 23,458 | 686 | 1,004 | 3,928 | 6,432 | 4,815 | 6,594 | 17,841 | 44.1 |
| 9 | 23,622 | 237 | 739 | 1,904 | 6,951 | 6,103 | 7,689 | 20,743 | 47.6 |
| 10 | 23,750 | 243 | 756 | 1,737 | 6,613 | 6,308 | 8,092 | 21,014 | 48.1 |
| 11 | 23,739 | 221 | 750 | 1,761 | 6,599 | 6,420 | 7,988 | 21,007 | 48.0 |
| 12 | 23,257 | 217 | 793 | 1,850 | 6,341 | 6,300 | 7,757 | 20,398 | 47.7 |
| 2008. 1 | 22,964 | 577 | 958 | 1,904 | 5,987 | 6,108 | 7,429 | 19,525 | 46.4 |
| 2 | 22,884 | 379 | 910 | 1,898 | 6,190 | 6,186 | 7,321 | 19,697 | 46.8 |
| 3 | 23,305 | 221 | 801 | 1,840 | 6,468 | 6,280 | 7,695 | 20,443 | 47.6 |
| 4 | 23,711 | 243 | 737 | 1,767 | 6,658 | 6,449 | 7,857 | 20,964 | 47.8 |
| 5 | 23,939 | 247 | 810 | 3,171 | 6,812 | 5,572 | 7,327 | 19,711 | 46.3 |
| 6 | 23,963 | 321 | 804 | 1,875 | 6,881 | 6,355 | 7,728 | 20,964 | 47.4 |
| 7 | 23,903 | 329 | 781 | 1,978 | 6,897 | 6,309 | 7,608 | 20,815 | 47.2 |
| 8 | 23,617 | 765 | 940 | 4,128 | 6,461 | 4,880 | 6,444 | 17,784 | 43.8 |
| 9 | 23,734 | 347 | 1,047 | 6,522 | 7,787 | 4,295 | 3,738 | 15,819 | 40.0 |
| 10 | 23,847 | 235 | 711 | 1,859 | 7,866 | 6,356 | 6,821 | 21,042 | 46.6 |

6.

(: , %)

| | | | | | | | | 36 | () ¹⁾ |
|----------|------|-------|-------|-------|-------|-------|-------|-------|-------------------|
| | | 1 17 | 18 35 | 36 44 | 45 53 | 54 | | | |
| 2003 | -0.1 | 17.5 | 0.2 | 5.0 | 3.7 | 1.8 | -4.9 | -0.8 | -0.7 |
| 2004 | 1.9 | 10.0 | 13.0 | 4.0 | 8.4 | -0.9 | -1.5 | 1.2 | -0.4 |
| 2005 | 1.3 | 6.3 | 9.8 | 8.2 | 6.3 | -0.8 | -2.8 | 0.3 | -0.6 |
| 2006 | 1.3 | -3.6 | 2.1 | 0.0 | 4.8 | 1.0 | -0.5 | 1.5 | -0.2 |
| 2007 | 1.2 | 3.0 | 1.6 | 10.0 | 9.0 | -0.4 | -5.7 | 0.3 | -0.8 |
| 2006.3/4 | 1.2 | -2.7 | 9.1 | -0.2 | -3.4 | 3.7 | 3.3 | 1.2 | 0.1 |
| 4/4 | 1.2 | 16.9 | 5.4 | 1.1 | -0.9 | -1.3 | 3.9 | 0.9 | 0.1 |
| 2007.1/4 | 1.2 | 8.7 | 4.7 | 7.1 | 14.9 | -1.6 | -8.9 | 0.2 | -1.2 |
| 2/4 | 1.2 | 3.5 | 5.7 | 0.2 | 6.0 | 1.1 | -2.3 | 1.1 | -0.4 |
| 3/4 | 1.3 | 4.8 | 3.0 | 31.0 | 7.2 | -6.3 | -7.3 | -2.4 | -1.2 |
| 4/4 | 1.2 | -9.6 | -6.7 | -4.4 | 8.4 | 5.0 | -4.4 | 2.2 | -0.4 |
| 2008.1/4 | 0.9 | -11.8 | -4.6 | -9.6 | -4.0 | 6.3 | 5.5 | 2.6 | 0.6 |
| 2/4 | 0.7 | 18.6 | 1.1 | 26.9 | 6.8 | -3.6 | -6.8 | -1.7 | -1.1 |
| 3/4 | 0.6 | 14.2 | 6.8 | 35.9 | 5.4 | -4.8 | -16.8 | -5.7 | -2.1 |
| 2006. 9 | 1.2 | -6.0 | -1.3 | -18.2 | -17.6 | 7.9 | 25.1 | 3.6 | 1.9 |
| 10 | 1.2 | -0.8 | 6.4 | 3.8 | -3.3 | -0.7 | 5.2 | 0.8 | 0.3 |
| 11 | 1.1 | 33.7 | 16.8 | 2.1 | -1.1 | -2.6 | 3.4 | 0.2 | -0.2 |
| 12 | 1.3 | 20.4 | -4.1 | -2.3 | 1.8 | -0.4 | 3.1 | 1.7 | 0.1 |
| 2007. 1 | 1.1 | 5.6 | 3.4 | 3.3 | 5.2 | 0.8 | -2.5 | 0.7 | -0.5 |
| 2 | 1.2 | 12.1 | 5.2 | 16.8 | 28.0 | -2.8 | -20.5 | -0.9 | -2.3 |
| 3 | 1.2 | 10.7 | 5.6 | 1.0 | 11.3 | -2.8 | -4.0 | 0.9 | -0.8 |
| 4 | 1.2 | 8.5 | 0.9 | -4.0 | 6.6 | 1.2 | -1.8 | 1.6 | -0.3 |
| 5 | 1.2 | 9.8 | 10.2 | 0.9 | 6.6 | 1.2 | -3.6 | 0.8 | -0.6 |
| 6 | 1.3 | -7.2 | 6.5 | 4.0 | 4.8 | 0.9 | -1.5 | 1.0 | -0.3 |
| 7 | 1.3 | 0.7 | -3.1 | 64.1 | 8.9 | -13.1 | -9.8 | -5.1 | -1.7 |
| 8 | 1.3 | 9.0 | 10.1 | 23.0 | 3.3 | -5.0 | -7.6 | -3.2 | -1.3 |
| 9 | 1.3 | -0.5 | 1.4 | 6.3 | 9.2 | -0.5 | -4.7 | 0.8 | -0.6 |
| 10 | 1.2 | 7.1 | 1.4 | -0.1 | 9.1 | 2.9 | -5.4 | 1.3 | -0.7 |
| 11 | 1.2 | -13.9 | -9.8 | -8.3 | 10.1 | 5.7 | -4.7 | 2.7 | -0.3 |
| 12 | 1.2 | -19.6 | -10.7 | -4.4 | 6.0 | 6.4 | -3.0 | 2.5 | -0.1 |
| 2008. 1 | 1.0 | -8.4 | -2.1 | -5.0 | 5.5 | 5.1 | -2.7 | 2.1 | -0.2 |
| 2 | 0.9 | -12.3 | -7.1 | -17.5 | -14.0 | 9.5 | 19.7 | 3.9 | 1.7 |
| 3 | 0.8 | -18.8 | -4.6 | -4.9 | -1.2 | 4.5 | 2.3 | 1.8 | 0.4 |
| 4 | 0.8 | 2.7 | -5.0 | -3.4 | 3.3 | 2.3 | -0.9 | 1.4 | -0.1 |
| 5 | 0.8 | 4.9 | 3.9 | 78.0 | 7.4 | -12.1 | -11.4 | -6.0 | -2.0 |
| 6 | 0.6 | 51.5 | 4.5 | 6.6 | 9.7 | -1.0 | -7.8 | -0.5 | -1.1 |
| 7 | 0.6 | -3.3 | -8.0 | -42.9 | 3.4 | 18.2 | 7.3 | 9.0 | 1.5 |
| 8 | 0.7 | 11.6 | -6.3 | 5.1 | 0.4 | 1.4 | -2.3 | -0.3 | -0.3 |
| 9 | 0.5 | 46.6 | 41.6 | 242.6 | 12.0 | -29.6 | -51.4 | -23.7 | -7.6 |
| 10 | 0.4 | -3.5 | -5.9 | 7.0 | 18.9 | 0.7 | -15.7 | 0.1 | -1.5 |

: 1)

7.

(:)

| | | 15 29 | 15 19 | 20 29 | 30 39 | 40 49 | 50 59 | 60 | |
|-------|-----|-------|-------|-------|-------|-------|-------|----|----|
| 2003 | | 818 | 401 | 41 | 360 | 190 | 135 | 70 | 22 |
| 2004 | | 860 | 412 | 42 | 369 | 196 | 147 | 78 | 27 |
| 2005 | | 887 | 387 | 35 | 352 | 210 | 165 | 93 | 32 |
| 2006 | | 827 | 364 | 24 | 340 | 191 | 152 | 85 | 36 |
| 2007 | | 783 | 328 | 22 | 306 | 198 | 135 | 87 | 36 |
| 2006. | 3/4 | 799 | 349 | 21 | 329 | 191 | 151 | 74 | 34 |
| | 4/4 | 780 | 356 | 27 | 329 | 179 | 136 | 81 | 29 |
| 2007. | 1/4 | 851 | 346 | 25 | 322 | 216 | 151 | 96 | 42 |
| | 2/4 | 791 | 330 | 16 | 314 | 203 | 130 | 95 | 33 |
| | 3/4 | 756 | 322 | 27 | 295 | 189 | 132 | 80 | 34 |
| | 4/4 | 734 | 312 | 19 | 293 | 183 | 126 | 78 | 35 |
| 2008. | 1/4 | 801 | 328 | 20 | 308 | 193 | 160 | 83 | 38 |
| | 2/4 | 767 | 327 | 21 | 306 | 187 | 138 | 82 | 33 |
| | 3/4 | 752 | 303 | 24 | 279 | 193 | 138 | 91 | 27 |
| 2006. | 9 | 766 | 328 | 15 | 313 | 199 | 140 | 70 | 29 |
| | 10 | 789 | 364 | 25 | 339 | 184 | 139 | 75 | 29 |
| | 11 | 768 | 343 | 21 | 322 | 183 | 134 | 77 | 32 |
| | 12 | 784 | 362 | 36 | 326 | 171 | 134 | 90 | 27 |
| 2007. | 1 | 851 | 346 | 28 | 318 | 214 | 153 | 98 | 40 |
| | 2 | 861 | 359 | 28 | 330 | 212 | 155 | 95 | 42 |
| | 3 | 840 | 334 | 17 | 317 | 222 | 145 | 95 | 44 |
| | 4 | 817 | 345 | 16 | 330 | 214 | 136 | 91 | 30 |
| | 5 | 779 | 318 | 13 | 305 | 202 | 126 | 96 | 38 |
| | 6 | 777 | 328 | 19 | 309 | 194 | 127 | 97 | 32 |
| | 7 | 795 | 356 | 42 | 314 | 184 | 128 | 90 | 37 |
| | 8 | 756 | 302 | 25 | 278 | 199 | 143 | 79 | 33 |
| | 9 | 719 | 308 | 15 | 292 | 182 | 126 | 73 | 31 |
| | 10 | 733 | 290 | 14 | 276 | 190 | 127 | 87 | 39 |
| | 11 | 733 | 321 | 17 | 305 | 178 | 127 | 73 | 34 |
| | 12 | 736 | 324 | 26 | 299 | 179 | 125 | 74 | 34 |
| 2008. | 1 | 775 | 324 | 31 | 293 | 194 | 146 | 79 | 32 |
| | 2 | 819 | 326 | 17 | 310 | 192 | 171 | 84 | 46 |
| | 3 | 810 | 333 | 11 | 322 | 192 | 162 | 86 | 37 |
| | 4 | 784 | 330 | 16 | 313 | 191 | 151 | 82 | 32 |
| | 5 | 753 | 307 | 12 | 294 | 197 | 133 | 83 | 34 |
| | 6 | 764 | 346 | 35 | 311 | 173 | 131 | 81 | 33 |
| | 7 | 769 | 334 | 35 | 299 | 183 | 135 | 90 | 27 |
| | 8 | 764 | 312 | 22 | 290 | 194 | 144 | 89 | 24 |
| | 9 | 722 | 263 | 15 | 249 | 202 | 135 | 95 | 28 |
| | 10 | 736 | 284 | 9 | 275 | 207 | 132 | 88 | 25 |

8.

(: %)

| | | 15 29 | 15 19 | 20 29 | 30 39 | 40 49 | 50 59 | 60 | |
|-------|-----|-------|-------|-------|-------|-------|-------|-----|-----|
| 2003 | | 3.6 | 8.0 | 13.0 | 7.7 | 3.0 | 2.2 | 2.2 | 1.0 |
| 2004 | | 3.7 | 8.3 | 14.1 | 7.9 | 3.1 | 2.3 | 2.3 | 1.2 |
| 2005 | | 3.7 | 8.0 | 12.5 | 7.7 | 3.3 | 2.5 | 2.5 | 1.3 |
| 2006 | | 3.5 | 7.9 | 10.4 | 7.7 | 3.0 | 2.3 | 2.2 | 1.4 |
| 2007 | | 3.2 | 7.2 | 9.3 | 7.1 | 3.2 | 2.0 | 2.1 | 1.4 |
| 2006. | 3/4 | 3.3 | 7.5 | 8.5 | 7.5 | 3.0 | 2.3 | 1.9 | 1.3 |
| | 4/4 | 3.2 | 7.8 | 13.6 | 7.5 | 2.8 | 2.1 | 2.0 | 1.1 |
| 2007. | 1/4 | 3.6 | 7.6 | 9.6 | 7.4 | 3.5 | 2.3 | 2.4 | 1.7 |
| | 2/4 | 3.2 | 7.3 | 7.5 | 7.3 | 3.3 | 1.9 | 2.2 | 1.2 |
| | 3/4 | 3.1 | 7.1 | 10.6 | 6.9 | 3.0 | 2.0 | 1.9 | 1.2 |
| | 4/4 | 3.0 | 7.0 | 9.3 | 6.9 | 2.9 | 1.9 | 1.8 | 1.3 |
| 2008. | 1/4 | 3.4 | 7.3 | 8.5 | 7.3 | 3.1 | 2.4 | 2.0 | 1.6 |
| | 2/4 | 3.1 | 7.4 | 9.9 | 7.2 | 3.0 | 2.1 | 1.8 | 1.2 |
| | 3/4 | 3.1 | 6.9 | 10.2 | 6.7 | 3.1 | 2.1 | 2.1 | 1.0 |
| 2006. | 9 | 3.2 | 7.3 | 8.5 | 7.2 | 3.1 | 2.1 | 1.8 | 1.1 |
| | 10 | 3.3 | 8.0 | 13.7 | 7.8 | 2.9 | 2.1 | 1.9 | 1.0 |
| | 11 | 3.2 | 7.5 | 11.2 | 7.4 | 2.9 | 2.0 | 1.9 | 1.2 |
| | 12 | 3.3 | 7.9 | 15.5 | 7.5 | 2.7 | 2.1 | 2.3 | 1.1 |
| 2007. | 1 | 3.6 | 7.4 | 9.3 | 7.3 | 3.4 | 2.4 | 2.5 | 1.7 |
| | 2 | 3.7 | 7.8 | 10.3 | 7.6 | 3.4 | 2.4 | 2.4 | 1.8 |
| | 3 | 3.5 | 7.5 | 9.1 | 7.4 | 3.6 | 2.2 | 2.3 | 1.7 |
| | 4 | 3.4 | 7.6 | 7.9 | 7.6 | 3.4 | 2.0 | 2.2 | 1.1 |
| | 5 | 3.2 | 7.0 | 6.2 | 7.0 | 3.2 | 1.9 | 2.3 | 1.3 |
| | 6 | 3.2 | 7.2 | 8.4 | 7.2 | 3.1 | 1.9 | 2.2 | 1.1 |
| | 7 | 3.2 | 7.6 | 13.5 | 7.2 | 3.0 | 1.9 | 2.1 | 1.4 |
| | 8 | 3.1 | 6.7 | 9.3 | 6.5 | 3.2 | 2.2 | 1.9 | 1.2 |
| | 9 | 3.0 | 7.0 | 7.7 | 6.9 | 2.9 | 1.9 | 1.7 | 1.1 |
| | 10 | 3.0 | 6.5 | 7.3 | 6.5 | 3.0 | 1.9 | 2.0 | 1.4 |
| | 11 | 3.0 | 7.1 | 8.6 | 7.1 | 2.8 | 1.9 | 1.7 | 1.2 |
| | 12 | 3.1 | 7.3 | 11.8 | 7.1 | 2.9 | 1.9 | 1.7 | 1.4 |
| 2008. | 1 | 3.3 | 7.1 | 11.1 | 6.9 | 3.1 | 2.2 | 1.9 | 1.4 |
| | 2 | 3.5 | 7.3 | 7.3 | 7.4 | 3.1 | 2.6 | 2.0 | 2.0 |
| | 3 | 3.4 | 7.6 | 5.9 | 7.6 | 3.1 | 2.4 | 2.0 | 1.4 |
| | 4 | 3.2 | 7.5 | 7.9 | 7.4 | 3.0 | 2.2 | 1.9 | 1.2 |
| | 5 | 3.0 | 6.9 | 5.7 | 6.9 | 3.2 | 2.0 | 1.9 | 1.2 |
| | 6 | 3.1 | 7.8 | 15.7 | 7.4 | 2.8 | 1.9 | 1.8 | 1.2 |
| | 7 | 3.1 | 7.4 | 12.5 | 7.0 | 2.9 | 2.0 | 2.0 | 1.0 |
| | 8 | 3.1 | 7.1 | 8.7 | 7.0 | 3.2 | 2.1 | 2.0 | 0.9 |
| | 9 | 3.0 | 6.1 | 8.8 | 6.0 | 3.3 | 2.0 | 2.1 | 1.0 |
| | 10 | 3.0 | 6.6 | 6.3 | 6.7 | 3.3 | 2.0 | 1.9 | 0.9 |

9.

(: .%)

| 2003 | 818 | 132 | 432 | 253 | 3.6 | 2.2 | 4.3 | 3.6 |
|----------|-----|-----|-----|-----|-----|-----|-----|-----|
| 2004 | 860 | 148 | 460 | 252 | 3.7 | 2.5 | 4.5 | 3.5 |
| 2005 | 887 | 154 | 472 | 261 | 3.7 | 2.6 | 4.6 | 3.4 |
| 2006 | 827 | 136 | 420 | 272 | 3.5 | 2.4 | 4.1 | 3.4 |
| 2007 | 783 | 119 | 389 | 275 | 3.2 | 2.1 | 3.8 | 3.2 |
| 2006.3/4 | 799 | 130 | 406 | 263 | 3.3 | 2.2 | 4.0 | 3.3 |
| 4/4 | 780 | 126 | 402 | 253 | 3.2 | 2.2 | 3.9 | 3.1 |
| 2007.1/4 | 851 | 150 | 426 | 274 | 3.6 | 2.8 | 4.2 | 3.3 |
| 2/4 | 791 | 112 | 379 | 300 | 3.2 | 1.9 | 3.7 | 3.5 |
| 3/4 | 756 | 105 | 378 | 274 | 3.1 | 1.9 | 3.7 | 3.2 |
| 4/4 | 734 | 109 | 372 | 253 | 3.0 | 2.0 | 3.7 | 2.9 |
| 2008.1/4 | 801 | 128 | 402 | 271 | 3.4 | 2.5 | 4.0 | 3.1 |
| 2/4 | 767 | 120 | 368 | 279 | 3.1 | 2.2 | 3.7 | 3.1 |
| 3/4 | 752 | 113 | 381 | 258 | 3.1 | 2.1 | 3.8 | 2.9 |
| 2006.9 | 766 | 120 | 386 | 261 | 3.2 | 2.1 | 3.8 | 3.2 |
| 10 | 789 | 126 | 397 | 267 | 3.3 | 2.1 | 3.9 | 3.3 |
| 11 | 768 | 123 | 399 | 246 | 3.2 | 2.1 | 3.9 | 3.0 |
| 12 | 784 | 128 | 410 | 246 | 3.3 | 2.4 | 4.0 | 3.0 |
| 2007.1 | 851 | 148 | 456 | 248 | 3.6 | 2.8 | 4.5 | 3.0 |
| 2 | 861 | 155 | 422 | 284 | 3.7 | 3.0 | 4.2 | 3.5 |
| 3 | 840 | 148 | 401 | 291 | 3.5 | 2.7 | 4.0 | 3.5 |
| 4 | 817 | 116 | 387 | 314 | 3.4 | 2.0 | 3.8 | 3.7 |
| 5 | 779 | 118 | 370 | 292 | 3.2 | 2.0 | 3.6 | 3.5 |
| 6 | 777 | 102 | 380 | 296 | 3.2 | 1.8 | 3.7 | 3.5 |
| 7 | 795 | 115 | 413 | 267 | 3.2 | 2.0 | 4.0 | 3.1 |
| 8 | 756 | 104 | 373 | 280 | 3.1 | 1.9 | 3.7 | 3.3 |
| 9 | 719 | 97 | 347 | 275 | 3.0 | 1.7 | 3.4 | 3.2 |
| 10 | 733 | 111 | 360 | 261 | 3.0 | 1.9 | 3.6 | 3.0 |
| 11 | 733 | 106 | 366 | 261 | 3.0 | 1.9 | 3.6 | 3.0 |
| 12 | 736 | 109 | 391 | 236 | 3.1 | 2.1 | 3.9 | 2.7 |
| 2008.1 | 775 | 127 | 430 | 218 | 3.3 | 2.5 | 4.3 | 2.5 |
| 2 | 819 | 130 | 412 | 277 | 3.5 | 2.6 | 4.1 | 3.2 |
| 3 | 810 | 126 | 365 | 318 | 3.4 | 2.4 | 3.7 | 3.6 |
| 4 | 784 | 127 | 352 | 305 | 3.2 | 2.3 | 3.5 | 3.4 |
| 5 | 753 | 109 | 364 | 280 | 3.0 | 1.9 | 3.6 | 3.1 |
| 6 | 764 | 125 | 387 | 253 | 3.1 | 2.2 | 3.8 | 2.8 |
| 7 | 769 | 119 | 406 | 245 | 3.1 | 2.2 | 4.0 | 2.7 |
| 8 | 764 | 114 | 377 | 273 | 3.1 | 2.1 | 3.8 | 3.0 |
| 9 | 722 | 106 | 359 | 257 | 3.0 | 1.9 | 3.6 | 2.9 |
| 10 | 736 | 98 | 363 | 275 | 3.0 | 1.8 | 3.6 | 3.0 |

10.

()

(:)

| | 15 | | | | | 가 (%) | (%) | (%) |
|----------|--------|--------|--------|-----|---------------|----------|------|-----|
| | | | | | ¹⁾ | | | |
| 2006.2/4 | 38,730 | 23,941 | 23,114 | 828 | 14,789 | 61.80 | 59.7 | 3.5 |
| 3/4 | 38,834 | 23,986 | 23,161 | 825 | 14,848 | 61.80 | 59.6 | 3.4 |
| 4/4 | 38,890 | 24,059 | 23,246 | 814 | 14,831 | 61.90 | 59.8 | 3.4 |
| 2007.1/4 | 38,997 | 24,135 | 23,349 | 786 | 14,862 | 61.90 | 59.9 | 3.3 |
| 2/4 | 39,135 | 24,195 | 23,394 | 801 | 14,940 | 61.80 | 59.8 | 3.3 |
| 3/4 | 39,232 | 24,241 | 23,462 | 779 | 14,991 | 61.80 | 59.8 | 3.2 |
| 4/4 | 39,316 | 24,289 | 23,523 | 766 | 15,027 | 61.80 | 59.8 | 3.2 |
| 2008.1/4 | 39,426 | 24,305 | 23,565 | 741 | 15,121 | 61.60 | 59.8 | 3.0 |
| 2/4 | 39,541 | 24,338 | 23,562 | 776 | 15,202 | 61.60 | 59.6 | 3.2 |
| 3/4 | 39,657 | 24,381 | 23,607 | 774 | 15,276 | 61.50 | 59.5 | 3.2 |
| 2006. 5 | 38,730 | 23,930 | 23,119 | 811 | 14,800 | 61.80 | 59.7 | 3.4 |
| 6 | 38,776 | 23,975 | 23,134 | 841 | 14,800 | 61.80 | 59.7 | 3.5 |
| 7 | 38,814 | 23,969 | 23,143 | 826 | 14,845 | 61.80 | 59.6 | 3.4 |
| 8 | 38,835 | 24,008 | 23,180 | 829 | 14,827 | 61.80 | 59.7 | 3.5 |
| 9 | 38,854 | 23,981 | 23,161 | 820 | 14,872 | 61.70 | 59.6 | 3.4 |
| 10 | 38,874 | 24,028 | 23,204 | 824 | 14,845 | 61.80 | 59.7 | 3.4 |
| 11 | 38,892 | 24,068 | 23,252 | 815 | 14,824 | 61.90 | 59.8 | 3.4 |
| 12 | 38,905 | 24,082 | 23,280 | 802 | 14,823 | 61.90 | 59.8 | 3.3 |
| 2007. 1 | 38,950 | 24,150 | 23,344 | 806 | 14,801 | 62.00 | 59.9 | 3.3 |
| 2 | 38,997 | 24,121 | 23,345 | 776 | 14,876 | 61.90 | 59.9 | 3.2 |
| 3 | 39,044 | 24,134 | 23,357 | 777 | 14,910 | 61.80 | 59.8 | 3.2 |
| 4 | 39,091 | 24,158 | 23,357 | 801 | 14,934 | 61.80 | 59.8 | 3.3 |
| 5 | 39,137 | 24,194 | 23,387 | 807 | 14,943 | 61.80 | 59.8 | 3.3 |
| 6 | 39,178 | 24,235 | 23,438 | 797 | 14,943 | 61.90 | 59.8 | 3.3 |
| 7 | 39,205 | 24,252 | 23,454 | 798 | 14,953 | 61.9 | 59.8 | 3.3 |
| 8 | 39,232 | 24,250 | 23,477 | 773 | 14,981 | 61.8 | 59.8 | 3.2 |
| 9 | 39,259 | 24,220 | 23,455 | 765 | 15,038 | 61.7 | 59.7 | 3.2 |
| 10 | 39,290 | 24,251 | 23,491 | 760 | 15,040 | 61.7 | 59.8 | 3.1 |
| 11 | 39,316 | 24,304 | 23,526 | 778 | 15,012 | 61.8 | 59.8 | 3.2 |
| 12 | 39,342 | 24,311 | 23,551 | 761 | 15,031 | 61.8 | 59.9 | 3.1 |
| 2008. 1 | 39,388 | 24,326 | 23,592 | 735 | 15,062 | 61.8 | 59.9 | 3.0 |
| 2 | 39,427 | 24,301 | 23,563 | 738 | 15,126 | 61.6 | 59.8 | 3.0 |
| 3 | 39,464 | 24,289 | 23,540 | 749 | 15,175 | 61.5 | 59.6 | 3.1 |
| 4 | 39,501 | 24,312 | 23,545 | 767 | 15,189 | 61.5 | 59.6 | 3.2 |
| 5 | 39,540 | 24,342 | 23,564 | 779 | 15,198 | 61.6 | 59.6 | 3.2 |
| 6 | 39,581 | 24,361 | 23,578 | 782 | 15,220 | 61.5 | 59.6 | 3.2 |
| 7 | 39,622 | 24,387 | 23,616 | 771 | 15,235 | 61.5 | 59.6 | 3.2 |
| 8 | 39,657 | 24,423 | 23,638 | 785 | 15,235 | 61.6 | 59.6 | 3.2 |
| 9 | 39,692 | 24,334 | 23,567 | 766 | 15,359 | 61.3 | 59.4 | 3.1 |
| 10 | 39,727 | 24,346 | 23,584 | 763 | 15,381 | 61.3 | 59.4 | 3.1 |

: 1) 15

() -

11.

(1)

(:)

| | 15 | | | | | 가 (%) | (%) | (%) |
|-----------|--------|--------|--------|-----|--------|----------|------|-----|
| | | | | | | | | |
| 2003 | 37,340 | 22,916 | 22,139 | 777 | 14,424 | 61.4 | 59.3 | 3.4 |
| 2004 | 37,717 | 23,370 | 22,557 | 813 | 14,347 | 62.0 | 59.8 | 3.5 |
| 2005 | 38,300 | 23,689 | 22,856 | 833 | 14,610 | 61.9 | 59.7 | 3.5 |
| 2006 | 38,762 | 23,934 | 23,151 | 783 | 14,828 | 61.7 | 59.7 | 3.3 |
| 2007 | 39,170 | 24,166 | 23,433 | 733 | 15,004 | 61.7 | 59.8 | 3.0 |
| 2006. 3/4 | 38,834 | 24,076 | 23,314 | 762 | 14,758 | 62.0 | 60.0 | 3.2 |
| 4/4 | 38,890 | 24,043 | 23,303 | 740 | 14,847 | 61.8 | 59.9 | 3.1 |
| 2007. 1/4 | 38,997 | 23,641 | 22,841 | 799 | 15,357 | 60.6 | 58.6 | 3.4 |
| 2/4 | 39,135 | 24,440 | 23,698 | 743 | 14,695 | 62.5 | 60.6 | 3.0 |
| 3/4 | 39,232 | 24,311 | 23,610 | 701 | 14,920 | 62.0 | 60.2 | 2.9 |
| 4/4 | 39,316 | 24,272 | 23,582 | 690 | 15,044 | 61.7 | 60.0 | 2.8 |
| 2008. 1/4 | 39,426 | 23,809 | 23,051 | 759 | 15,617 | 60.4 | 58.5 | 3.2 |
| 2/4 | 39,541 | 24,597 | 23,871 | 726 | 14,944 | 62.2 | 60.4 | 3.0 |
| 3/4 | 39,657 | 24,460 | 23,752 | 708 | 15,198 | 61.7 | 59.9 | 2.9 |
| 2006. 9 | 38,854 | 24,066 | 23,330 | 736 | 14,788 | 61.9 | 60.0 | 3.1 |
| 10 | 38,874 | 24,216 | 23,463 | 752 | 14,658 | 62.3 | 60.4 | 3.1 |
| 11 | 38,892 | 24,187 | 23,458 | 729 | 14,705 | 62.2 | 60.3 | 3.0 |
| 12 | 38,905 | 23,727 | 22,989 | 738 | 15,178 | 61.0 | 59.1 | 3.1 |
| 2007. 1 | 38,950 | 23,531 | 22,729 | 802 | 15,420 | 60.4 | 58.4 | 3.4 |
| 2 | 38,997 | 23,472 | 22,674 | 797 | 15,525 | 60.2 | 58.1 | 3.4 |
| 3 | 39,044 | 23,919 | 23,121 | 799 | 15,125 | 61.3 | 59.2 | 3.3 |
| 4 | 39,091 | 24,293 | 23,520 | 773 | 14,799 | 62.1 | 60.2 | 3.2 |
| 5 | 39,137 | 24,494 | 23,758 | 736 | 14,643 | 62.6 | 60.7 | 3.0 |
| 6 | 39,178 | 24,535 | 23,816 | 719 | 14,643 | 62.6 | 60.8 | 2.9 |
| 7 | 39,205 | 24,482 | 23,750 | 732 | 14,723 | 62.4 | 60.6 | 3.0 |
| 8 | 39,232 | 24,156 | 23,458 | 698 | 15,076 | 61.6 | 59.8 | 2.9 |
| 9 | 39,259 | 24,296 | 23,622 | 674 | 14,963 | 61.9 | 60.2 | 2.8 |
| 10 | 39,290 | 24,442 | 23,750 | 692 | 14,848 | 62.2 | 60.4 | 2.8 |
| 11 | 39,316 | 24,427 | 23,739 | 689 | 14,888 | 62.1 | 60.4 | 2.8 |
| 12 | 39,342 | 23,945 | 23,257 | 688 | 15,396 | 60.9 | 59.1 | 2.9 |
| 2008. 1 | 39,388 | 23,695 | 22,964 | 731 | 15,694 | 60.2 | 58.3 | 3.1 |
| 2 | 39,427 | 23,658 | 22,884 | 775 | 15,768 | 60.0 | 58.0 | 3.3 |
| 3 | 39,464 | 24,075 | 23,305 | 770 | 15,389 | 61.0 | 59.1 | 3.2 |
| 4 | 39,501 | 24,456 | 23,711 | 745 | 15,045 | 61.9 | 60.0 | 3.0 |
| 5 | 39,540 | 24,645 | 23,939 | 706 | 14,895 | 62.3 | 60.5 | 2.9 |
| 6 | 39,581 | 24,689 | 23,963 | 726 | 14,892 | 62.4 | 60.5 | 2.9 |
| 7 | 39,622 | 24,634 | 23,903 | 731 | 14,988 | 62.2 | 60.3 | 3.0 |
| 8 | 39,657 | 24,343 | 23,617 | 726 | 15,314 | 61.4 | 59.6 | 3.0 |
| 9 | 39,692 | 24,401 | 23,734 | 667 | 15,291 | 61.5 | 59.8 | 2.7 |
| 10 | 39,727 | 24,541 | 23,847 | 694 | 15,186 | 61.8 | 60.0 | 2.8 |

11.

(1)

(: , %)

| | 15 | | | | | 가 ¹⁾ (%p) |) ¹⁾ (%p) |) ¹⁾ (%p) |
|-----------|-----|-----|------|-------|------|-------------------------|-------------------------|-------------------------|
| | | | | | | | | |
| 2003 | 1.0 | 0.2 | -0.1 | 9.7 | 2.4 | -0.5 | -0.7 | 0.3 |
| 2004 | 1.0 | 2.0 | 1.9 | 4.7 | -0.5 | 0.6 | 0.5 | 0.1 |
| 2005 | 1.5 | 1.4 | 1.3 | 2.5 | 1.8 | -0.1 | -0.1 | 0.0 |
| 2006 | 1.2 | 1.0 | 1.3 | -6.0 | 1.5 | -0.2 | 0.0 | -0.2 |
| 2007 | 1.1 | 1.0 | 1.2 | -6.4 | 1.2 | 0.0 | 0.1 | -0.3 |
| 2006. 3/4 | 1.1 | 1.0 | 1.2 | -5.9 | 1.2 | 0.0 | 0.1 | -0.2 |
| 4/4 | 1.0 | 1.0 | 1.2 | -5.2 | 1.1 | -0.1 | 0.1 | -0.2 |
| 2007. 1/4 | 1.0 | 0.8 | 1.2 | -7.6 | 1.4 | -0.1 | 0.1 | -0.3 |
| 2/4 | 1.0 | 1.1 | 1.2 | -3.1 | 1.0 | 0.1 | 0.2 | -0.2 |
| 3/4 | 1.0 | 1.0 | 1.3 | -8.0 | 1.1 | 0.0 | 0.2 | -0.3 |
| 4/4 | 1.1 | 0.9 | 1.2 | -6.8 | 1.3 | -0.1 | 0.1 | -0.3 |
| 2008. 1/4 | 1.1 | 0.7 | 0.9 | -5.1 | 1.7 | -0.2 | -0.1 | -0.2 |
| 2/4 | 1.0 | 0.6 | 0.7 | -2.3 | 1.7 | -0.3 | -0.2 | 0.0 |
| 3/4 | 1.1 | 0.6 | 0.6 | 1.0 | 1.9 | -0.3 | -0.3 | 0.0 |
| 2006. 9 | 1.1 | 1.0 | 1.2 | -6.6 | 1.2 | -0.1 | 0.1 | -0.2 |
| 10 | 1.1 | 0.9 | 1.2 | -7.0 | 1.3 | -0.1 | 0.1 | -0.3 |
| 11 | 1.0 | 1.0 | 1.1 | -2.2 | 1.1 | 0.0 | 0.0 | -0.1 |
| 12 | 1.0 | 1.0 | 1.3 | -6.2 | 1.1 | 0.0 | 0.1 | -0.3 |
| 2007. 1 | 1.0 | 1.0 | 1.1 | -2.1 | 1.1 | 0.0 | 0.1 | -0.1 |
| 2 | 1.0 | 0.7 | 1.2 | -11.6 | 1.6 | -0.2 | 0.0 | -0.5 |
| 3 | 1.0 | 0.8 | 1.2 | -8.6 | 1.4 | -0.1 | 0.1 | -0.4 |
| 4 | 1.1 | 1.1 | 1.2 | -2.2 | 1.0 | 0.0 | 0.1 | -0.1 |
| 5 | 1.0 | 1.1 | 1.2 | 0.1 | 0.9 | 0.1 | 0.1 | 0.0 |
| 6 | 1.0 | 1.1 | 1.3 | -7.0 | 1.0 | 0.0 | 0.2 | -0.3 |
| 7 | 1.0 | 1.1 | 1.3 | -6.1 | 0.9 | 0.0 | 0.2 | -0.2 |
| 8 | 1.0 | 0.9 | 1.3 | -9.5 | 1.2 | 0.0 | 0.2 | -0.3 |
| 9 | 1.0 | 1.0 | 1.3 | -8.5 | 1.2 | 0.0 | 0.2 | -0.3 |
| 10 | 1.1 | 0.9 | 1.2 | -8.0 | 1.3 | -0.1 | 0.0 | -0.3 |
| 11 | 1.1 | 1.0 | 1.2 | -5.5 | 1.2 | -0.1 | 0.1 | -0.2 |
| 12 | 1.1 | 0.9 | 1.2 | -6.8 | 1.4 | -0.1 | 0.0 | -0.2 |
| 2008. 1 | 1.1 | 0.7 | 1.0 | -8.8 | 1.8 | -0.2 | -0.1 | -0.3 |
| 2 | 1.1 | 0.8 | 0.9 | -2.9 | 1.6 | -0.2 | -0.1 | -0.1 |
| 3 | 1.1 | 0.7 | 0.8 | -3.5 | 1.7 | -0.3 | -0.1 | -0.1 |
| 4 | 1.0 | 0.7 | 0.8 | -3.6 | 1.7 | -0.2 | -0.2 | -0.2 |
| 5 | 1.0 | 0.6 | 0.8 | -4.1 | 1.7 | -0.3 | -0.2 | -0.1 |
| 6 | 1.0 | 0.6 | 0.6 | 1.0 | 1.7 | -0.2 | -0.3 | 0.0 |
| 7 | 1.1 | 0.6 | 0.6 | -0.1 | 1.8 | -0.2 | -0.3 | 0.0 |
| 8 | 1.1 | 0.8 | 0.7 | 4.0 | 1.6 | -0.2 | -0.2 | 0.1 |
| 9 | 1.1 | 0.4 | 0.5 | -0.9 | 2.2 | -0.4 | -0.4 | -0.1 |
| 10 | 1.1 | 0.4 | 0.4 | 0.3 | 2.3 | -0.4 | -0.4 | 0.0 |

: 1)

12.

| | | 15 | | | | | 가 | 1) | |
|---|--|--------|--------|--------|-----|--------|------|------|-----|
| | | | | | | (%) | (%) | (%) | |
| | | 39,727 | 24,582 | 23,847 | 736 | 15,144 | 61.9 | 60.0 | 3.0 |
| 가 | | 2,642 | 2,108 | 2,096 | 12 | 534 | 79.8 | 79.3 | 0.6 |
| 가 | | 37,085 | 22,474 | 21,751 | 724 | 14,611 | 60.6 | 58.7 | 3.2 |
| | | 8,274 | 5,094 | 4,908 | 186 | 3,180 | 61.6 | 59.3 | 3.7 |
| | | 2,896 | 1,631 | 1,569 | 62 | 1,265 | 56.3 | 54.2 | 3.8 |
| | | 2,025 | 1,185 | 1,139 | 46 | 839 | 58.5 | 56.3 | 3.9 |
| | | 2,159 | 1,335 | 1,286 | 49 | 825 | 61.8 | 59.5 | 3.7 |
| | | 1,136 | 662 | 637 | 25 | 473 | 58.3 | 56.1 | 3.8 |
| | | 1,210 | 730 | 706 | 24 | 479 | 60.4 | 58.4 | 3.3 |
| | | 888 | 556 | 533 | 23 | 332 | 62.6 | 60.0 | 4.2 |
| | | 9,244 | 5,791 | 5,628 | 163 | 3,453 | 62.6 | 60.9 | 2.8 |
| | | 1,169 | 722 | 707 | 15 | 447 | 61.8 | 60.5 | 2.1 |
| | | 1,205 | 752 | 735 | 17 | 452 | 62.4 | 61.0 | 2.3 |
| | | 1,569 | 1,022 | 999 | 23 | 547 | 65.1 | 63.6 | 2.3 |
| | | 1,414 | 861 | 841 | 21 | 553 | 60.9 | 59.4 | 2.4 |
| | | 1,424 | 939 | 924 | 15 | 485 | 65.9 | 64.9 | 1.6 |
| | | 2,161 | 1,433 | 1,404 | 29 | 728 | 66.3 | 65.0 | 2.0 |
| | | 2,524 | 1,576 | 1,543 | 34 | 948 | 62.4 | 61.1 | 2.1 |
| | | 430 | 294 | 290 | 4 | 136 | 68.3 | 67.3 | 1.4 |

: 1) /15 × 100

Ⅲ. 경제활동인구조사 개요

○ 조사목적

- 국민의 경제활동 즉, 국민의 취업, 실업 등과 같은 특성을 조사하여 거시경제 분석과 인력 자원의 개발 정책 수립에 필요한 기초 자료를 제공

○ 조사대상

- 표본조사구 약 32,000가구 내에 상주하는 자로서, 매월 15일 현재 만 15세 이상인 자
- 현역군인 및 공익근무요원, 형이 확정된 교도소 수감자, 전투경찰(의무경찰 포함) 제외

○ 조사항목

- 인적사항, 취업자, 실업자, 비경제활동인구와 관련된 32개 항목

○ 조사대상기간 및 시기

- 조사는 매월 15일이 포함된 1주간(일요일~토요일)을 조사대상주간으로 하며, 그 다음 주간에 조사를 실시

○ 주요 용어

1) 15세이상 인구 : 조사대상월 15일 현재 만 15세 이상인 자

☞ 노동법상 최저 근로연령인 15세를 고용통계 대상인구로 정함

2) 경제활동인구

만 15세 이상 인구 중 조사대상기간 동안 상품이나 서비스를 생산하기 위하여 실제로 수입이 있는 일을 한 취업자와 일을 하지 않았으나 구직활동을 한 실업자를 말함

3) 취업자

가. 조사대상주간에 수입을 목적으로 1시간 이상 일한 자

나. 동일가구내 가구원이 운영하는 농장이나 사업체의 수입을 위하여 주당 18시간 이상 일한 무급가족종사자

다. 직업 또는 사업체를 가지고 있으나 일시적인 병 또는 사고, 연가, 교육, 노사분규 등의 사유로 일하지 못한 일시휴직자

4) 실업자

조사대상주간에 수입 있는 일을 하지 않았고, 지난 4주간 일자리를 찾아 적극적으로 구직활동을 하였던 사람으로서 일자리가 주어지면 즉시 취업이 가능한 사람

5) 경제활동참가율(%) = (경제활동인구 ÷ 15세이상인구) × 100

6) 고용률(%) = (취업자 ÷ 15세이상인구) × 100

7) 실업률(%) = (실업자 ÷ 경제활동인구) × 100

8) 비경제활동인구

만 15세 이상 인구 중 조사대상기간에 취업도 실업도 아닌 상태에 있는 사람

○ 이용시 참고사항

- 원계열 : 전년동월비 등 장기시계열 분석시 이용
- 계절조정계열 : 전월비(전분기비) 등 단기 분석시 이용(X-12-ARIMA방식 적용: 계절요인을 제거)

고용동향 월별 공표 일정

| 보 도 자 료 명 | 공 표 일 자 |
|---------------------|------------------|
| 2007년 12월 및 연간 고용동향 | 2008. 1. 16.(수) |
| 2008년 1월 고용동향 | 2008. 2. 18.(월) |
| 2008년 2월 고용동향 | 2008. 3. 12.(수) |
| 2008년 3월 고용동향 | 2008. 4. 16.(수) |
| 2008년 4월 고용동향 | 2008. 5. 14.(수) |
| 2008년 5월 고용동향 | 2008. 6. 11.(수) |
| 2008년 6월 고용동향 | 2008. 7. 16.(수) |
| 2008년 7월 고용동향 | 2008. 8. 13.(수) |
| 2008년 8월 고용동향 | 2008. 9. 10.(수) |
| 2008년 9월 고용동향 | 2008. 10. 15.(수) |
| 2008년 10월 고용동향 | 2008. 11. 12.(수) |
| 2008년 11월 고용동향 | 2008. 12. 10.(수) |

※ 공표시각은 오후 1시 30분입니다.

※ 공표일정은 변경될 수 있으며, 일정 변경시 통계청 홈페이지와 보도자료
본 페이지를 통해 공표일정을 재게재 하겠습니다.