

보 도 자 료

담 당 과	통계청 고용통계팀
팀 장	김 현 애 (金賢愛)
담당사무관	정 인 숙 (鄭仁淑)
전 화 번 호	042) 481 - 2264~5

- ▷ 이 자료는 2008년 7월 16일(수) 13:30부터 사용하시기 바랍니다
- ▷ 이 자료는 통계청 홈페이지(<http://www.nso.go.kr>)에도 있습니다

2008년 6월 고용동향

통계청에서는 전국의 약 32,000 표본가구에 상주하는 만15세 이상인구를 대상으로 매월 15일이 속한 1주간의 경제활동 상태를 파악하는 경제활동인구조사를 실시하고 있음

자료이용시 유의사항

1. 통계표에 수록된 자료는 십단위에서 반올림되었으므로 전체 수치와 표내의 합계가 일치되지 않는 경우도 있을 수 있음
2. 2007년 계열을 추가하여 계절조정인자를 재작성하게 됨에 따라 1999년 6월 이후 계절조정 자료를 2008년 1월에 보정하였음

- 차 례 -

▣ 2008년 6월 고용동향(요약) 2

I. 2008년 6월 고용동향

1. 15세이상인구 및 경제활동인구
가. 15세이상인구 및 경제활동인구 6
나. 경제활동참가율 7

2. 취업자 동향
가. 연령계층별 취업자 8
나. 산업별 취업자 9
다. 직업별 취업자 10
라. 종사상 지위별 취업자 10
마. 취업시간대별 취업자 11
바. 고용률 12

3. 실업자 동향
가. 실업자 및 실업률 13
나. 연령계층, 교육정도별 실업자 및 실업률 14
다. 취업경험 유무별 실업자 15

4. 비경제활동인구
가. 성별 비경제활동인구 15
나. 활동상태별 비경제활동인구 16
다. 연령계층별 '쉬었음' 인구 17
라. 구직단념자 17

※ 2008년 2/4분기 고용동향 19

II. 통계표 21

III. 경제활동인구조사 개요 45

2008년 6월 고용동향

(단위 : 천명, %, 전년동월대비)

	2007. 6		2008. 5		2008. 6		
		증감률		증감률		증 감	증감률
● 15세이상인구	39,178	1.0	39,540	1.0	39,581	403	1.0
■ 경제활동인구 (참가율)	24,593 (62.8)	1.1	24,692 (62.4)	0.6	24,727 (62.5)	134 (-0.3p)	0.5
┌ 남 자 (참가율)	14,280 (74.8)	1.2	14,345 (74.4)	0.7	14,344 (74.3)	65 (-0.5p)	0.5
└ 여 자 (참가율)	10,313 (51.3)	1.1	10,347 (51.1)	0.6	10,383 (51.2)	70 (-0.1p)	0.7
○ 취 업 자	23,816	1.3	23,939	0.8	23,963	147	0.6
고 용 률	60.8		60.5		60.5	-0.3p	
┌ 농림어업	1,944	-3.1	1,893	-3.0	1,890	-54	-2.8
┌ 광공업 └ · 제조업	4,157 4,140	-1.0 -1.0	4,116 4,097	-0.4 -0.4	4,127 4,107	-31 -33	-0.7 -0.8
┌ 사회간접자본 및 기타서비스업 └ · 건설업	17,715 1,934	2.4 1.0	17,931 1,903	1.4 -1.7	17,947 1,874	232 -61	1.3 -3.1
└ · 도소매·음식숙박업	5,714	-1.0	5,683	-0.7	5,677	-36	-0.6
└ · 사업·개인·공공서비스	7,672	5.4	7,924	4.1	8,002	330	4.3
└ · 전기·운수·통신·금융	2,395	3.0	2,421	0.8	2,394	-1	-0.1
┌ 자영업주	6,193	-0.8	6,092	-0.9	6,093	-101	-1.6
┌ 무급가족종사자	1,498	-2.9	1,442	-4.8	1,485	-13	-0.9
┌ 상용근로자	8,617	6.0	9,010	5.6	9,039	423	4.9
┌ 임시근로자	5,217	-0.5	5,165	-1.8	5,132	-85	-1.6
┌ 일용근로자	2,290	-2.1	2,231	-3.2	2,214	-76	-3.3
○ 실 업 자	777	-5.1	753	-3.3	764	-13	-1.7
실 업 률 (계절조정)	3.2 (3.3)		3.0 (3.2)		3.1 (3.2)	-0.1p	
┌ 남 자 실업률 (계절조정)	514 3.6 (3.7)	-3.4	490 3.4 (3.6)	-6.8	478 3.3 (3.4)	-36 -0.3p	-7.1
┌ 여 자 실업률 (계절조정)	263 2.6 (2.7)	-8.3	264 2.5 (2.7)	3.9	287 2.8 (2.9)	23 0.2p	8.8
┌ 중졸이하 (실업률)	102 (1.8)	-22.0	109 (1.9)	-7.5	125 (2.2)	23 (0.4p)	22.3
┌ 고 졸 (실업률)	380 (3.7)	-7.3	364 (3.6)	-1.5	387 (3.8)	7 (0.1p)	1.9
┌ 대졸이상 (실업률)	296 (3.5)	6.1	280 (3.1)	-3.9	253 (2.8)	-43 (-0.7p)	-14.6
■ 비경제활동인구	14,585	0.9	14,848	1.7	14,854	269	1.8

2008년 6월 고용동향 (요약)

○ 2008년 6월 경제활동인구는 24,727천명으로 전년동월대비 134천명(0.5%) 증가하였고, 경제활동참가율은 62.5%로 전년동월 대비 0.3%p 하락하였음

○ 취업자는 23,963천명으로 전년동월대비 147천명(0.6%) 증가하였음

< 취업자 증가 추이 >

(단위 : 천명)

'07. 6월	'08. 1월	2월	3월	4월	5월	6월
315	235	210	184	191	181	147

○ 고용률(취업인구비율)은 60.5%로 전년동월대비 0.3%p 하락하였음

* 15~64세 고용률(OECD 국가간 비교기준 적용)은 64.7%임

○ 실업자는 764천명으로 전년동월대비 13천명(-1.7%) 감소하였음

○ 실업률은 3.1%로 전년동월대비 0.1%p 하락하였음

- 청년층 실업률은 7.8%로 전년동월대비 0.6%p 상승하였음

○ 비경제활동인구는 14,854천명으로 전년동월대비 269천명(1.8%) 증가하였음

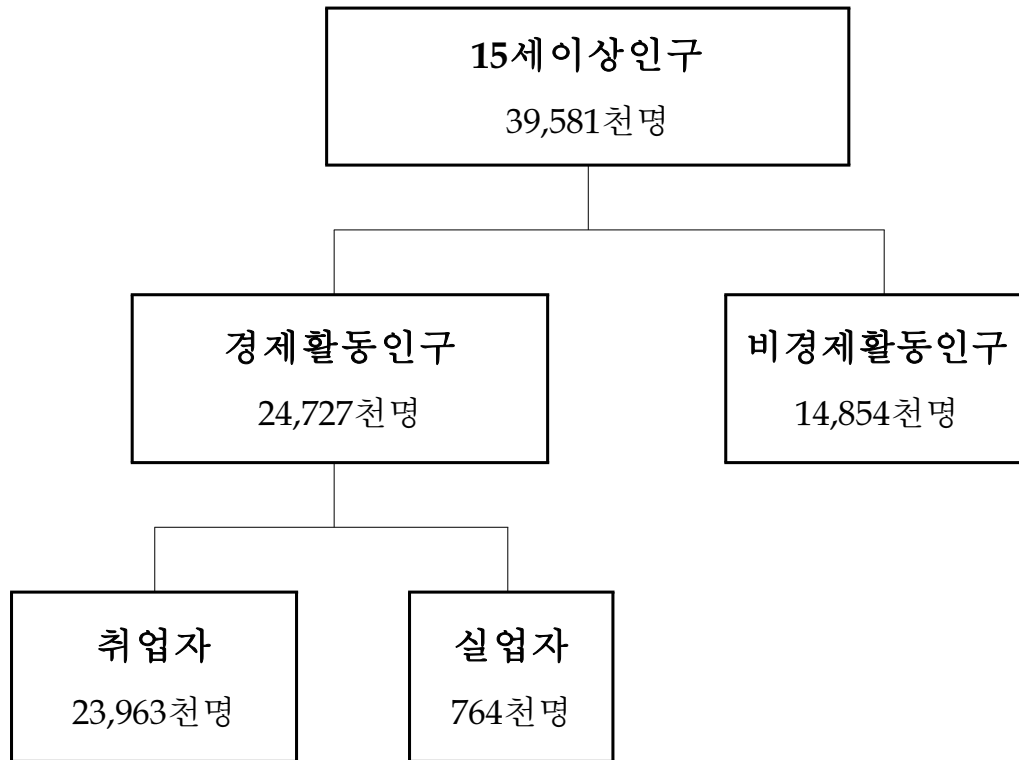
○ 계절조정계열에 대한 전월대비 변동을 보면

- 취업자는 23,578천명으로 전월대비 15천명 증가하였음

- 실업자는 782천명으로 전월대비 4천명 증가하였음

- 실업률은 3.2%로 전월대비 변동이 없었음

< 15세이상 인구와 경제활동인구 비교 >

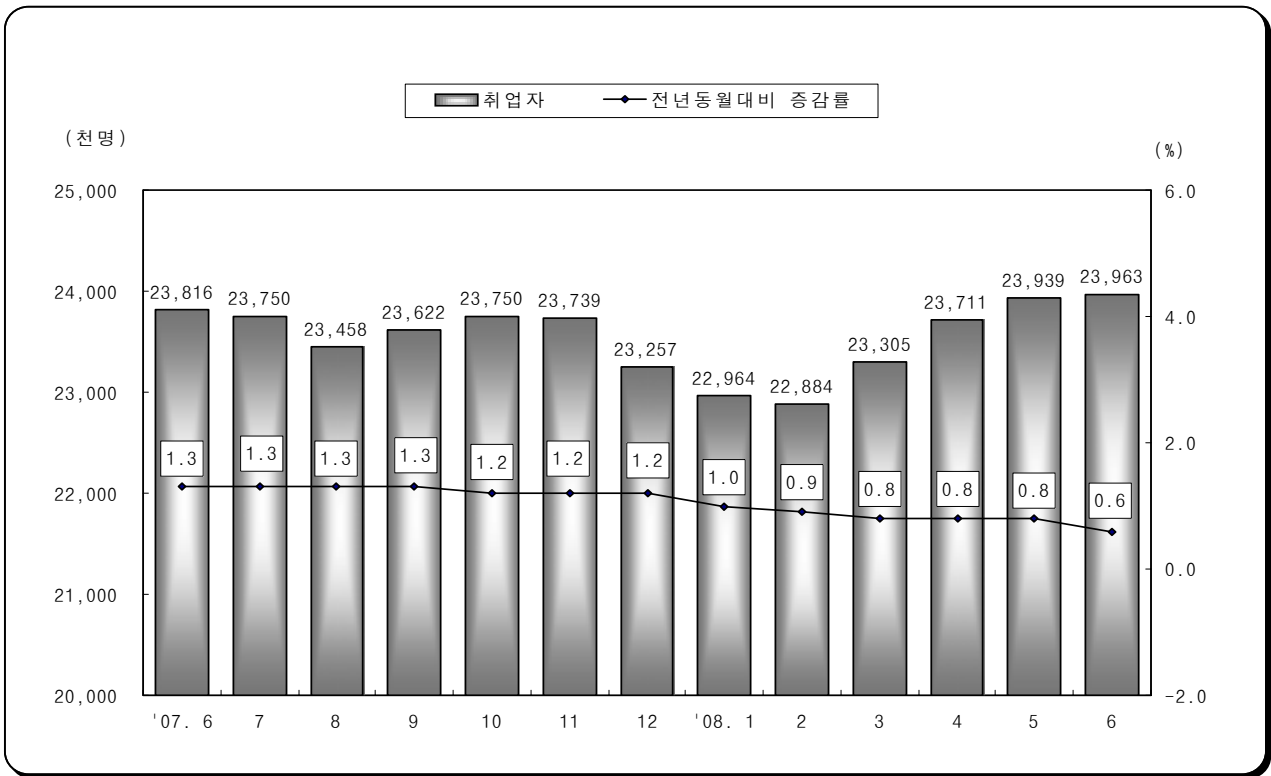


(천명)

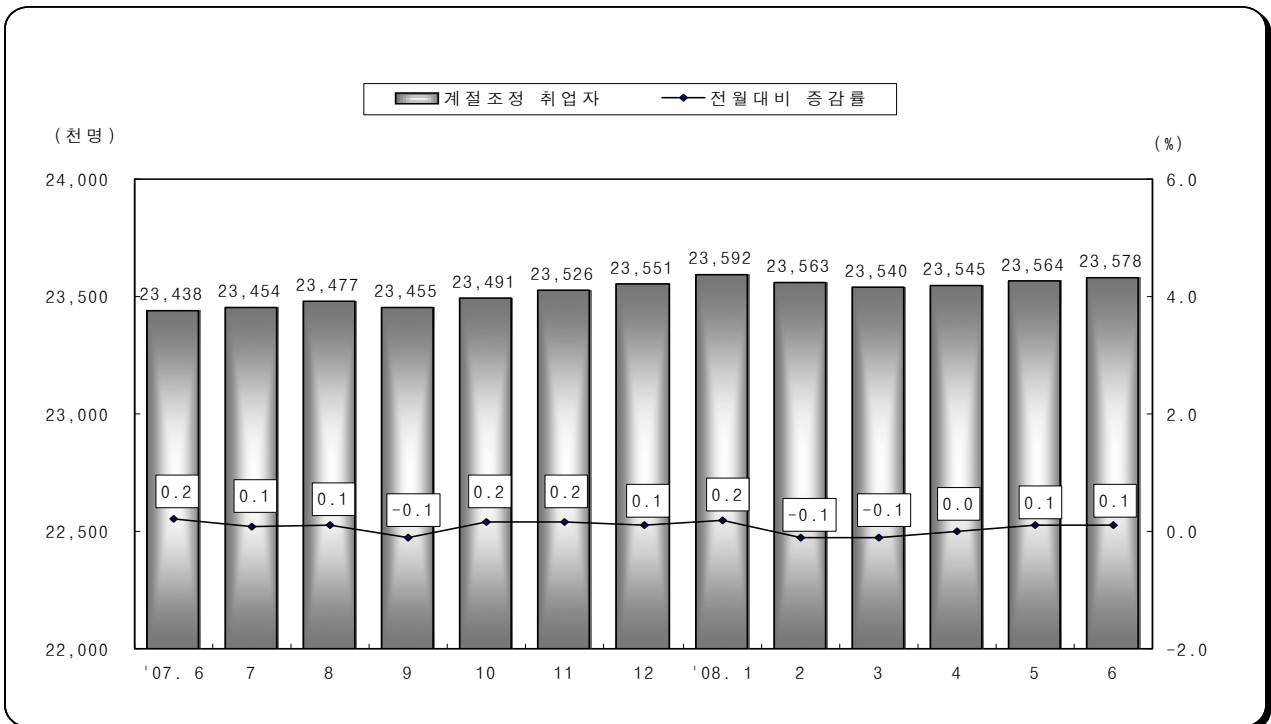
		2007년	2008년		
		6월	5월	6월	증 감 ¹⁾
취업자	원 계 열	23,816	23,939	23,963	147
	계절조정계열	23,438	23,564	23,578	15
실업자	원 계 열	777	753	764	-13
	계절조정계열	797	779	782	4

1) 원계열은 전년동월, 계절조정계열은 전월과 비교한 값임

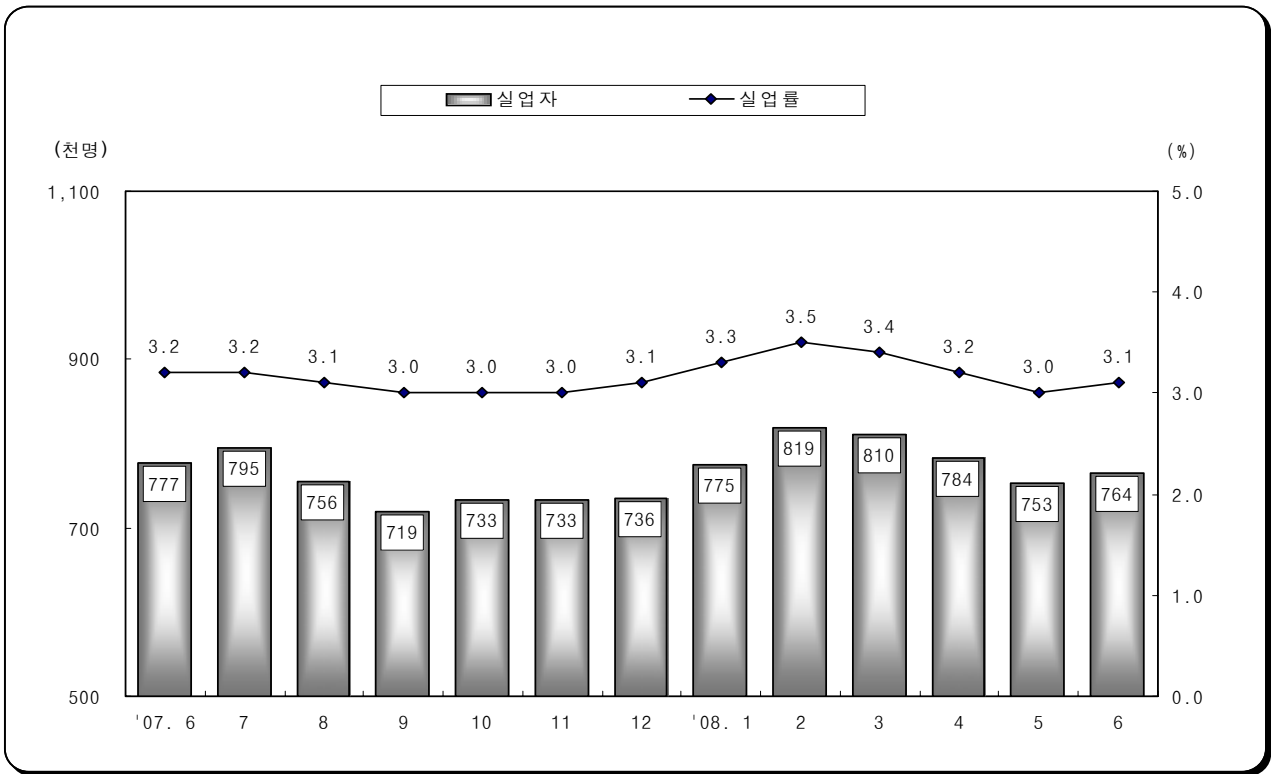
< 취업자 및 취업자 증감률 >



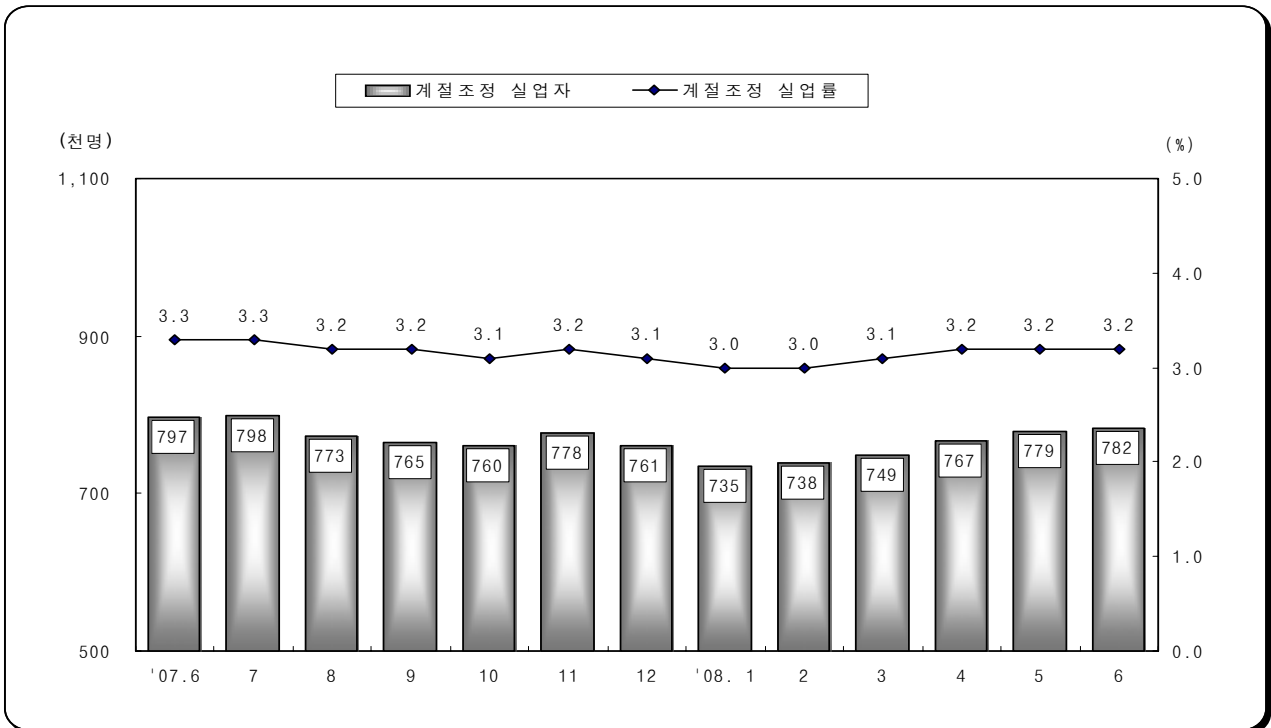
< 계절조정 취업자 및 취업자 증감률 >



< 실업자 및 실업률 추이 >



< 계절조정 실업자 및 실업률 추이 >



I. 2008년 6월 고용동향

1. 15세이상인구 및 경제활동인구

가. 15세이상인구 및 경제활동인구

- 2008년 6월 15세이상인구는 39,581천명으로 전년동월대비 403천명(1.0%) 증가하였음
- 경제활동인구는 24,727천명으로 전년동월대비 134천명(0.5%) 증가하였음

	'07. 6월	'08. 2월	3월	4월	5월	6월
경제활동인구(천명)	24,593	23,703	24,114	24,495	24,692	24,727
(전년동월비, %)	(1.1)	(0.7)	(0.6)	(0.7)	(0.6)	(0.5)
(계절조정 전월비, %)	(0.2)	(-0.1)	(-0.1)	(0.1)	(0.1)	(0.1)

- 성별로 보면 남자는 14,344천명으로 65천명(0.5%) 증가하였으며, 여자는 10,383천명으로 70천명(0.7%) 증가하였음

< 15세이상인구 및 경제활동인구 >

(단위 : 천명, %, 전년동월대비)

	2007. 6		2008. 5				2008. 6			
	인구	구성비	인구	구성비	증감	증감률	인구	구성비	증감	증감률
○ 15세이상인구	39,178	100.0	39,540	100.0	403	1.0	39,581	100.0	403	1.0
┌ 남 자	19,087	48.7	19,289	48.8	227	1.2	19,311	48.8	225	1.2
└ 여 자	20,091	51.3	20,251	51.2	177	0.9	20,270	51.2	178	0.9
- 경제활동인구	24,593	100.0	24,692	100.0	155	0.6	24,727	100.0	134	0.5
┌ 남 자	14,280	58.1	14,345	58.1	94	0.7	14,344	58.0	65	0.5
└ 여 자	10,313	41.9	10,347	41.9	61	0.6	10,383	42.0	70	0.7
- 비경제활동인구	14,585	100.0	14,848	100.0	248	1.7	14,854	100.0	269	1.8
┌ 남 자	4,807	33.0	4,944	33.3	133	2.8	4,967	33.4	160	3.3
└ 여 자	9,778	67.0	9,904	66.7	115	1.2	9,887	66.6	109	1.1

나. 경제활동참가율

- 경제활동참가율은 62.5%로 전년동월대비 0.3%p 하락하였음

	'07. 6월	'08. 2월	3월	4월	5월	6월
경제활동참가율(%)	62.8	60.1	61.1	62.0	62.4	62.5
(전년동월차, %p)	(0.1)	(-0.3)	(-0.3)	(-0.3)	(-0.3)	(-0.3)
계절조정 참가율(%)	61.9	61.6	61.5	61.5	61.6	61.5

- 성별로 보면 남자는 74.3%로 전년동월대비 0.5%p 하락하였고, 여자는 51.2%로 전년동월대비 0.1%p 하락하였음
- 연령계층별로 보면 15~29세, 60세이상에서 하락하였음

< 연령계층별 경제활동참가율 >

(단위 : %, 전년동월대비)

	2007. 6	2008. 5	2008. 6		
			증감	2008. 6	증감
< 전 체 >	62.8	62.4	-0.3p	62.5	-0.3p
15~19세	7.2	6.7	0.2p	6.9	-0.3p
20~29세	64.9	64.5	-0.6p	64.3	-0.6p
30~39세	75.7	75.9	0.6p	75.8	0.1p
40~49세	80.5	80.5	-0.1p	80.8	0.3p
50~59세	72.8	73.2	0.7p	73.4	0.6p
60세 이상	41.3	39.9	-1.5p	39.6	-1.7p
< 남 자 >	74.8	74.4	-0.4p	74.3	-0.5p
15~19세	6.8	5.6	-0.4p	6.6	-0.2p
20~29세	67.1	65.1	-1.6p	65.3	-1.8p
30~39세	94.0	94.1	0.1p	93.8	-0.2p
40~49세	94.5	94.6	0.2p	94.4	-0.1p
50~59세	88.0	88.1	0.2p	88.2	0.2p
60세 이상	53.6	52.8	-1.3p	52.1	-1.5p
< 여 자 >	51.3	51.1	-0.1p	51.2	-0.1p
15~19세	7.7	7.9	0.8p	7.3	-0.4p
20~29세	62.9	63.8	0.2p	63.4	0.5p
30~39세	56.9	57.0	1.0p	57.1	0.2p
40~49세	66.3	66.0	-0.7p	67.0	0.7p
50~59세	57.6	58.2	1.0p	58.5	0.9p
60세 이상	31.9	30.2	-1.7p	30.2	-1.7p

2. 취업자 동향

가. 연령계층별 취업자

- 2008년 6월 취업자는 23,963천명으로 전년동월대비 147천명(0.6%) 증가하였음

	'07. 6월	'08. 2월	3월	4월	5월	6월
취업자(전년동월대비 증감, 천명)	315	210	184	191	181	147
(전년동월대비 증감률, %)	1.3	0.9	0.8	0.8	0.8	0.6

- 성별로 보면 남자는 13,867천명으로 전년동월대비 101천명(0.7%) 증가하였고, 여자는 10,096천명으로 46천명(0.5%) 증가하였음
- 연령계층별로 보면 15~29세, 60세이상에서 감소한 반면, 그 외 연령 계층에서는 증가하였음

< 연령계층별 취업자 >

(단위 : 천명, %, 전년동월대비)

	2007. 6		2008. 5				2008. 6			
	구성비		구성비	증감	증감률	구성비	증감	증감률		
< 전 체 >	23,816	100.0	23,939	100.0	181	0.8	23,963	100.0	147	0.6
15~19세	213	0.9	204	0.9	8	4.3	189	0.8	-24	-11.3
20~29세	4,007	16.8	3,950	16.5	-76	-1.9	3,918	16.3	-90	-2.2
30~39세	6,063	25.5	6,069	25.3	39	0.7	6,087	25.4	24	0.4
40~49세	6,530	27.4	6,582	27.5	38	0.6	6,619	27.6	89	1.4
50~59세	4,195	17.6	4,352	18.2	193	4.7	4,380	18.3	185	4.4
60세이상	2,807	11.8	2,782	11.6	-22	-0.8	2,770	11.6	-37	-1.3
< 남 자 >	13,766	57.8	13,856	57.9	130	0.9	13,867	57.9	101	0.7
15~19세	106	0.4	87	0.4	-7	-7.3	90	0.4	-16	-15.1
20~29세	1,915	8.0	1,860	7.8	-46	-2.4	1,864	7.8	-51	-2.7
30~39세	3,799	16.0	3,821	16.0	22	0.6	3,829	16.0	30	0.8
40~49세	3,859	16.2	3,908	16.3	54	1.4	3,905	16.3	45	1.2
50~59세	2,524	10.6	2,609	10.9	102	4.1	2,623	10.9	98	3.9
60세이상	1,563	6.6	1,572	6.6	5	0.3	1,557	6.5	-6	-0.4
< 여 자 >	10,050	42.2	10,083	42.1	51	0.5	10,096	42.1	46	0.5
15~19세	107	0.5	117	0.5	15	14.9	99	0.4	-8	-7.6
20~29세	2,092	8.8	2,090	8.7	-30	-1.4	2,054	8.6	-38	-1.8
30~39세	2,265	9.5	2,247	9.4	18	0.8	2,258	9.4	-7	-0.3
40~49세	2,671	11.2	2,675	11.2	-16	-0.6	2,715	11.3	44	1.6
50~59세	1,671	7.0	1,743	7.3	91	5.5	1,757	7.3	86	5.2
60세이상	1,244	5.2	1,210	5.1	-27	-2.2	1,213	5.1	-31	-2.5

나. 산업별 취업자

○ 산업별 취업자의 전년동월대비 증감을 살펴보면

- 사업·개인·공공서비스업(330천명, 4.3%)에서는 증가한 반면,
- 건설업(-61천명, -3.1%), 농림어업(-54천명, -2.8%), 도소매·음식숙박업(-36천명, -0.6%), 제조업(-33천명, -0.8%), 전기·운수·통신·금융업(-1천명, -0.1%)에서는 감소하였음

< 산업별 취업자 >

(단위 : 천명, %, 전년동월대비)

	2007. 6		2008. 5				2008. 6			
	구성비		구성비	증감	증감률	구성비	증감	증감률		
< 전 체 >	23,816	100.0	23,939	100.0	181	0.8	23,963	100.0	147	0.6
○ 농 림 어 업	1,944	8.2	1,893	7.9	-58	-3.0	1,890	7.9	-54	-2.8
○ 광 공 업	4,157	17.5	4,116	17.2	-15	-0.4	4,127	17.2	-31	-0.7
- 제 조 업	4,140	17.4	4,097	17.1	-17	-0.4	4,107	17.1	-33	-0.8
○ 사회간접자본 및 기타서비스업	17,715	74.4	17,931	74.9	254	1.4	17,947	74.9	232	1.3
- 건 설 업	1,934	8.1	1,903	7.9	-32	-1.7	1,874	7.8	-61	-3.1
- 도소매·음식숙박업	5,714	24.0	5,683	23.7	-42	-0.7	5,677	23.7	-36	-0.6
- 사업·개인·공공서비스업	7,672	32.2	7,924	33.1	309	4.1	8,002	33.4	330	4.3
- 전기·운수·통신·금융업	2,395	10.1	2,421	10.1	18	0.8	2,394	10.0	-1	-0.1
< 남 자 >	13,766	57.8	13,856	57.9	130	0.9	13,867	57.9	101	0.7
○ 농 림 어 업	969	4.1	983	4.1	-1	-0.1	976	4.1	6	0.7
○ 광 공 업	2,798	11.8	2,778	11.6	-1	0.0	2,824	11.8	25	0.9
- 제 조 업	2,783	11.7	2,761	11.5	-2	-0.1	2,806	11.7	23	0.8
○ 사회간접자본 및 기타서비스업	9,998	42.0	10,095	42.2	132	1.3	10,067	42.0	70	0.7
- 건 설 업	1,761	7.4	1,728	7.2	-40	-2.3	1,688	7.0	-73	-4.1
- 도소매·음식숙박업	2,609	11.0	2,591	10.8	-22	-0.8	2,577	10.8	-32	-1.2
- 사업·개인·공공서비스업	3,855	16.2	3,956	16.5	141	3.7	4,014	16.8	160	4.1
- 전기·운수·통신·금융업	1,773	7.4	1,821	7.6	53	3.0	1,788	7.5	14	0.8
< 여 자 >	10,050	42.2	10,083	42.1	51	0.5	10,096	42.1	46	0.5
○ 농 림 어 업	975	4.1	910	3.8	-57	-5.9	914	3.8	-61	-6.2
○ 광 공 업	1,359	5.7	1,338	5.6	-14	-1.0	1,303	5.4	-56	-4.1
- 제 조 업	1,357	5.7	1,336	5.6	-15	-1.1	1,301	5.4	-56	-4.1
○ 사회간접자본 및 기타서비스업	7,717	32.4	7,835	32.7	122	1.6	7,879	32.9	163	2.1
- 건 설 업	173	0.7	175	0.7	8	4.6	185	0.8	12	6.9
- 도소매·음식숙박업	3,105	13.0	3,092	12.9	-20	-0.6	3,100	12.9	-5	-0.1
- 사업·개인·공공서비스업	3,817	16.0	3,968	16.6	168	4.4	3,988	16.6	171	4.5
- 전기·운수·통신·금융업	622	2.6	601	2.5	-34	-5.4	607	2.5	-16	-2.5

다. 직업별 취업자

- 직업별 취업자의 전년동월대비 증감을 살펴보면
 - 기능·기계조작·단순노무종사자(-135천명, -1.7%), 농림어업숙련종사자(-80천명, -4.4%)는 감소한 반면,
 - 사무종사자(278천명, 8.5%), 전문·기술·행정관리자(82천명, 1.6%), 서비스·판매종사자(3천명, 0.0%)는 증가하였음

< 직업별 취업자 >

(단위 : 천명, %, 전년동월대비)

	2007. 6		2008. 5				2008. 6			
	인원	구성비	인원	구성비	증감	증감률	인원	구성비	증감	증감률
< 전 체 >	23,816	100.0	23,939	100.0	181	0.8	23,963	100.0	147	0.6
○ 전문·기술·행정관리자	5,236	22.0	5,312	22.2	153	3.0	5,318	22.2	82	1.6
○ 사무종사자	3,276	13.8	3,533	14.8	238	7.2	3,553	14.8	278	8.5
○ 서비스·판매종사자	5,563	23.4	5,535	23.1	-45	-0.8	5,566	23.2	3	0.0
○ 농림어업숙련종사자	1,812	7.6	1,738	7.3	-86	-4.7	1,731	7.2	-80	-4.4
○ 기능·기계조작·단순노무종사자	7,930	33.3	7,821	32.7	-80	-1.0	7,795	32.5	-135	-1.7

라. 종사상 지위별 취업자

- 종사상 지위별 취업자의 전년동월대비 증감을 살펴보면
 - 비임금근로자는 7,578천명으로 114천명(-1.5%) 감소한 반면, 임금근로자는 16,385천명으로 261천명(1.6%) 증가하였음
 - 임금근로자 중 상용근로자(423천명, 4.9%)는 증가한 반면, 임시근로자(-85천명, -1.6%), 일용근로자(-76천명, -3.3%)는 감소하였음

< 종사상 지위별 취업자 >

(단위 : 천명, %, 전년동월대비)

	2007. 6		2008. 5				2008. 6			
	인원	구성비	인원	구성비	증감	증감률	인원	구성비	증감	증감률
< 전 체 >	23,816	100.0	23,939	100.0	181	0.8	23,963	100.0	147	0.6
○ 비임금근로자	7,692	32.3	7,534	31.5	-129	-1.7	7,578	31.6	-114	-1.5
- 자영업주	6,193	26.0	6,092	25.4	-57	-0.9	6,093	25.4	-101	-1.6
- 무급가족종사자	1,498	6.3	1,442	6.0	-72	-4.8	1,485	6.2	-13	-0.9
○ 임금근로자	16,124	67.7	16,405	68.5	310	1.9	16,385	68.4	261	1.6
- 상용근로자	8,617	36.2	9,010	37.6	478	5.6	9,039	37.7	423	4.9
- 임시근로자	5,217	21.9	5,165	21.6	-94	-1.8	5,132	21.4	-85	-1.6
- 일용근로자	2,290	9.6	2,231	9.3	-73	-3.2	2,214	9.2	-76	-3.3

마. 취업시간대별 취업자

- 취업시간대별 취업자를 살펴보면, 36시간미만 취업자는 2,679천명으로 전년동월대비 151천명(6.0%) 증가하였고, 36시간이상 취업자는 20,964천명으로 113천명(-0.5%) 감소하였음
- 18시간미만 취업자(804천명) 중 「경제적이유(일거리가 없거나 사업부진 등)로 18시간미만 일하였으며 추가 취업을 희망하는 자」는 129천명으로 전년동월대비 8천명(6.2%) 증가하였음

	'07. 6월	'08. 2월	3월	4월	5월	6월
18시간미만 취업자(천명)	770	910	801	737	810	804
추가취업 희망자(천명)	122	133	142	136	129	129

- 주당 평균 취업시간은 47.4시간으로 전년동월대비 1.1시간 감소하였음
 - 전기·운수·통신·금융(46.5시간)은 2.4시간, 건설업(44.3시간)은 2.4시간, 제조업(48.5시간)은 0.5시간, 도소매·음식숙박업(51.9시간)은 0.3시간 감소하였음

< 취업시간대별 취업자 >

(단위 : 천명, 시간, %, 전년동월대비)

	2007. 6		2008. 5				2008. 6			
	구성비		구성비	증감	증감률	구성비	증감	증감률		
< 전 체 >	23,816	100.0	23,939	181	0.8	23,963	147	0.6		
○ 36시간미만	2,528	10.6	3,981	1,420	55.5	2,679	151	6.0		
┌ 1~17시간	770	3.2	810	30	3.9	804	35	4.5		
└ 18~35시간	1,758	7.4	3,171	1,390	78.0	1,875	117	6.6		
○ 36시간이상	21,077	88.5	19,711	-1,251	-6.0	20,964	-113	-0.5		
┌ 36~53시간	12,694	53.3	12,384	-304	-2.4	13,235	542	4.3		
└ 54시간이상	8,383	35.2	7,327	-947	-11.4	7,728	-655	-7.8		
○ 일 시 휴 직	212	0.9	247	12	4.9	321	109	51.5		
○ 주당 평균 취업시간	48.5		46.3	-2.0	-4.1	47.4	-1.1	-2.3		
- 체 조 업	49.0		46.7	-2.4	-4.9	48.5	-0.5	-1.0		
- 건 설 업	46.7		45.1	-1.3	-2.8	44.3	-2.4	-5.1		
- 도소매·음식숙박업	52.2		51.2	-1.0	-1.9	51.9	-0.3	-0.6		
- 전기·운수·통신·금융	48.9		45.9	-2.4	-5.0	46.5	-2.4	-4.9		

바. 고용률

○ 2008년 6월 고용률은 60.5%로 전년동월대비 0.3%p 하락하였음

	'07. 6월	'08. 2월	3월	4월	5월	6월
고 용 률 (%)	60.8	58.0	59.1	60.0	60.5	60.5
(전년동월대비 증감, %p)	0.2	-0.1	-0.1	-0.2	-0.2	-0.3

- 성별로 보면 남자는 71.8%로 전년동월대비 0.3%p, 여자는 49.8%로 전년동월대비 0.2%p 하락하였음
- 연령계층별로 보면 30대, 40대, 50대에서 상승하였음

< 연령계층별 고용률 >

(단위 : %, 전년동월대비)

	2007. 6	2008. 5	2008. 6		
			증감	2008. 6	증감
< 전 체 >	60.8	60.5	-0.2p	60.5	-0.3p
15~19세	6.6	6.3	0.2p	5.8	-0.8p
20~29세	60.2	60.0	-0.5p	59.6	-0.6p
30~39세	73.4	73.5	0.7p	73.7	0.3p
40~49세	79.0	78.9	-0.2p	79.3	0.3p
50~59세	71.2	71.8	0.9p	72.0	0.8p
60세이상	40.8	39.4	-1.5p	39.1	-1.7p
15~64세 ¹⁾	64.6	64.6	0.1p	64.7	0.1p
< 남 자 >	72.1	71.8	-0.2p	71.8	-0.3p
15~19세	6.3	5.2	-0.4p	5.3	-1.0p
20~29세	61.1	59.7	-1.1p	59.9	-1.2p
30~39세	90.5	90.8	0.4p	91.0	0.5p
40~49세	92.6	92.6	0.1p	92.4	-0.2p
50~59세	85.7	86.0	0.5p	86.2	0.5p
60세이상	52.8	51.9	-1.1p	51.3	-1.5p
15~64세 ¹⁾	75.3	75.1	-0.1p	75.2	-0.1p
< 여 자 >	50.0	49.8	-0.2p	49.8	-0.2p
15~19세	7.0	7.6	0.9p	6.4	-0.6p
20~29세	59.5	60.2	0.0p	59.2	-0.3p
30~39세	55.7	55.5	0.8p	55.8	0.1p
40~49세	65.1	64.9	-0.7p	65.8	0.7p
50~59세	56.6	57.6	1.3p	57.8	1.2p
60세이상	31.8	30.0	-1.7p	30.0	-1.8p
15~64세 ¹⁾	54.0	54.0	0.1p	54.1	0.1p

※ 1) OECD에서 국가간 비교를 위해 15~64세로 표준화한 고용률

3. 실업자 동향

가. 실업자 및 실업률

- 2008년 6월 실업자는 764천명으로 전년동월대비 13천명(-1.7%) 감소하였음
 - 성별로 보면 남자는 478천명으로 전년동월대비 36천명(-7.1%) 감소하였고, 여자는 287천명으로 전년동월대비 23천명(8.8%) 증가하였음
- 실업률은 3.1%로 전년동월대비 0.1%p 하락하였음
 - 성별로 보면 남자는 3.3%로 전년동월대비 0.3%p 하락하였고, 여자는 2.8%로 전년동월대비 0.2%p 상승하였음
 - 계절조정 실업률은 3.2%로 전월대비 변동이 없었음

	'07. 6월	'08. 2월	3월	4월	5월	6월
실업자(천명)	777	819	810	784	753	764
실업률(%)	3.2	3.5	3.4	3.2	3.0	3.1
(전년동월대비 증감, %p)	(-0.2)	(-0.2)	(-0.1)	(-0.2)	(-0.2)	(-0.1)
계절조정 실업률(%)	3.3	3.0	3.1	3.2	3.2	3.2

< 실업자 및 실업률 >

(단위 : 천명, %, 전년동월대비)

	2007. 6	2008. 5			2008. 6		
			증 감	증감률		증 감	증감률
실업자	777	753	-26	-3.3	764	-13	-1.7
남자	514	490	-36	-6.8	478	-36	-7.1
여자	263	264	10	3.9	287	23	8.8
실업률 (계절조정)	3.2 (3.3)	3.0 (3.2)	-0.2p	-	3.1 (3.2)	-0.1p	-
남자 (계절조정)	3.6 (3.7)	3.4 (3.6)	-0.3p	-	3.3 (3.4)	-0.3p	-
여자 (계절조정)	2.6 (2.7)	2.5 (2.7)	0.0p	-	2.8 (2.9)	0.2p	-

나. 연령계층, 교육정도별 실업자 및 실업률

- 연령계층별 전년동월대비 실업자는 20대이하, 40대, 60세이상에서 증가한 반면, 그 외 연령계층에서는 감소하였음
- 실업률은 20대이하, 60세이상에서 상승하였고, 40대에서는 변동이 없었으며, 나머지 연령계층에서는 하락하였음

< 연령계층별 실업자 및 실업률 >

(단위 : 천명, %, 전년동월대비)

	2007. 6	2008. 5			2008. 6		
			증감	증감률		증감	증감률
< 전 체 >	777 (3.2)	753 (3.0)	-26 (-0.2p)	-3.3	764 (3.1)	-13 (-0.1p)	-1.7
15~29세	328 (7.2)	307 (6.9)	-11 (-0.1p)	-3.6	346 (7.8)	18 (0.6p)	5.6
· 15~19세	19 (8.4)	12 (5.7)	-1 (-0.5p)	-3.9	35 (15.7)	16 (7.3p)	81.4
· 20~29세	309 (7.2)	294 (6.9)	-11 (-0.1p)	-3.6	311 (7.4)	2 (0.2p)	0.8
30~39세	194 (3.1)	197 (3.2)	-4 (0.0p)	-2.0	173 (2.8)	-21 (-0.3p)	-10.7
40~49세	127 (1.9)	133 (2.0)	7 (0.1p)	5.6	131 (1.9)	4 (0.0p)	2.8
50~59세	97 (2.2)	83 (1.9)	-14 (-0.4p)	-14.0	81 (1.8)	-16 (-0.4p)	-16.4
60세이상	32 (1.1)	34 (1.2)	-4 (-0.1p)	-10.9	33 (1.2)	2 (0.1p)	5.1

※ ()는 실업률

- 교육정도별 전년동월대비 실업자는 중졸이하(23천명, 22.3%), 고졸(7천명, 1.9%)에서 증가한 반면, 대졸이상(-43천명, -14.6%)에서는 감소하였음
- 실업률은 중졸이하에서 0.4%p, 고졸에서 0.1%p 상승한 반면, 대졸이상에서는 0.7%p 하락하였음

< 교육정도별 실업자 및 실업률 >

(단위 : 천명, %, 전년동월대비)

	2007. 6	2008. 5			2008. 6		
			증감	증감률		증감	증감률
< 전 체 >	777 (3.2)	753 (3.0)	-26 (-0.2p)	-3.3	764 (3.1)	-13 (-0.1p)	-1.7
중졸이하	102 (1.8)	109 (1.9)	-9 (-0.1p)	-7.5	125 (2.2)	23 (0.4p)	22.3
고 졸	380 (3.7)	364 (3.6)	-6 (0.0p)	-1.5	387 (3.8)	7 (0.1p)	1.9
대졸이상	296 (3.5)	280 (3.1)	-11 (-0.4p)	-3.9	253 (2.8)	-43 (-0.7p)	-14.6

※ ()는 실업률

다. 취업경험 유무별 실업자

- 전체 실업자 764천명을 과거 취업경험 유무에 따라 살펴보면, 취업무경험 실업자는 57천명으로 전년동월대비 16천명(38.8%) 증가한 반면, 취업유경험 실업자는 707천명으로 29천명(-4.0%) 감소하였음

< 취업경험 유무별 실업자 >

(단위 : 천명, %, 전년동월대비)

	2007. 6	2008. 5			2008. 6		
			증감	증감률		증감	증감률
< 전 체 >	777	753	-26	-3.3	764	-13	-1.7
취업 무경험	41	43	4	11.5	57	16	38.8
취업 유경험	736	711	-30	-4.1	707	-29	-4.0
< 남 자 >	514	490	-36	-6.8	478	-36	-7.1
취업 무경험	26	27	2	9.4	37	11	43.2
취업 유경험	488	463	-38	-7.6	441	-48	-9.7
< 여 자 >	263	264	10	3.9	287	23	8.8
취업 무경험	16	16	2	15.3	21	5	32.3
취업 유경험	248	248	8	3.2	266	18	7.4

4. 비경제활동인구

가. 성별 비경제활동인구

- 비경제활동인구는 14,854천명으로 전년동월대비 269천명(1.8%) 증가하였음
- 성별로 보면 남자는 4,967천명으로 전년동월대비 160천명(3.3%) 증가하였고, 여자는 9,887천명으로 109천명(1.1%) 증가하였음

<성별 비경제활동인구 >

(단위 : 천명, %, 전년동월대비)

	2007. 6		2008.3	2008.4	2008. 5		2008. 6	
	수	구성비			수	구성비	수	구성비
<전 체 >	14,585	100.0	15,350	15,006	14,848	100.0	14,854	100.0
(증감률)	(0.9)	-	(1.8)	(1.7)	(1.7)	-	(1.8)	-
남 자	4,807	33.0	5,134	4,998	4,944	33.3	4,967	33.4
여 자	9,778	67.0	10,216	10,007	9,904	66.7	9,887	66.6

나. 활동상태별 비경제활동인구

○ 활동상태별 비경제활동인구의 전년동월대비 증감을 살펴보면

- 연로(122천명, 8.8%), 통학(75천명, 1.8%), 가사(53천명, 1.0%), 육아(52천명, 3.5%)는 증가한 반면,
- 심신장애(-14천명, -2.9%)는 감소하였음

< 활동상태별 비경제활동인구 >

(단위 : 천명, %, 전년동월대비)

	2007. 6		2008. 5				2008. 6			
	구성비		구성비	증감	증감률	구성비	증감	증감률		
< 전 체 >	14,585	100.0	14,848	100.0	248	1.7	14,854	100.0	269	1.8
육 아	1,475	10.1	1,539	10.4	70	4.7	1,526	10.3	52	3.5
가 사	5,179	35.5	5,287	35.6	78	1.5	5,233	35.2	53	1.0
통 학 ¹⁾	4,173	28.6	4,225	28.5	60	1.4	4,248	28.6	75	1.8
·취업을 위한 학원·기관 통학(A)	241	1.7	258	1.7	35	15.6	240	1.6	-2	-0.7
연 로	1,393	9.6	1,503	10.1	95	6.8	1,515	10.2	122	8.8
심 신 장 애	458	3.1	445	3.0	-5	-1.0	444	3.0	-14	-2.9
기 타 ²⁾	1,907	13.1	1,849	12.5	-50	-2.6	1,887	12.7	-19	-1.0
·비통학 취업준비(B)	331	2.3	359	2.4	34	10.5	367	2.5	36	10.8
·쉬 었 음	1,164	8.0	1,167	7.9	-5	-0.4	1,202	8.1	37	3.2
※ 취업준비(A+B)	572	3.9	617	4.2	69	12.6	607	4.1	34	6.0

1) 정규교육기관통학, 입시학원통학, 취업을 위한 학원·기관 통학을 포함

2) 취업준비, 진학준비, 군입대대기, 쉬었음, 기타 등을 포함

다. 연령계층별 '쉬었음' 인구

- 활동상태별 비경제활동인구 중 쉬었음 인구의 연령계층별 전년동월대비 증감을 살펴보면
 - 쉬었음 인구에서 많은 비중을 차지하는 50대와 40대, 30대에서 증가한 반면, 60세이상에서는 감소하였음

< 연령계층별 활동상태별(쉬었음) 비경제활동인구 >

(단위 : 천명, %, 전년동월대비)

	2007. 6		2008. 5				2008. 6			
	구성비		구성비	증감	증감률	구성비	증감	증감률		
< 전 체 >	1,164	100.0	1,167	100.0	-5	-0.4	1,202	100.0	37	3.2
15~29세	222	19.0	213	18.3	-22	-9.3	218	18.1	-4	-1.8
· 15~19세	27	2.3	33	2.8	6	23.0	27	2.2	0	-0.4
· 20~29세	195	16.7	181	15.5	-28	-13.4	191	15.9	-4	-2.1
30~39세	140	12.0	156	13.3	13	9.3	159	13.2	19	13.2
40~49세	139	11.9	149	12.8	5	3.7	160	13.3	21	15.2
50~59세	247	21.2	272	23.3	23	9.0	271	22.5	24	9.6
60세이상	417	35.8	377	32.3	-24	-6.0	395	32.9	-22	-5.3

라. 구직단념자

- 비경제활동인구 중 구직단념자는 111천명으로 전년동월대비 18천명 (19.7%) 증가하였음

< 비경제활동인구 중 구직단념자 >

(단위 : 천명)

	2007. 6	2008. 2	2008. 3	2008. 4	2008. 5	2008. 6
구직단념자	93	120	100	93	107	111
(전년동월 증감)	(-29)	(-22)	(-7)	(-1)	(8)	(18)

※ 구직단념자 : 비경제활동인구 중 취업의사와 능력은 있으나, 노동시장적 사유로 일자리를 구하지 않은 자 중 지난 1년내 구직경험이 있었던 사람

< 2008년 6월 시도별 실업률 >

(단위 : %, %p)

	2007. 6	2008. 5	2008. 6		
			전년동월차	2008. 6	전년동월차
전 국	3.2	3.0	-0.2	3.1	-0.1
서 울	3.6	3.7	-0.1	3.8	0.2
부 산	3.8	3.4	-0.3	3.9	0.1
대 구	3.3	3.3	-0.2	3.7	0.4
인 천	4.1	3.8	-0.1	3.9	-0.2
광 주	4.3	4.0	-0.1	4.1	-0.2
대 전	4.0	3.6	-0.3	3.7	-0.3
울 산	2.3	3.6	1.6	3.8	1.5
경 기	3.5	3.2	-0.3	3.0	-0.5
강 원	1.7	1.2	-0.6	1.6	-0.1
충 북	2.3	2.2	0.2	2.0	-0.3
충 남	2.1	2.2	-0.3	1.9	-0.2
전 북	2.2	2.2	0.0	2.0	-0.2
전 남	1.7	2.2	0.6	1.9	0.2
경 북	1.9	2.3	0.8	2.3	0.4
경 남	2.6	1.9	-1.0	2.2	-0.4
제 주	2.6	2.3	-0.3	2.2	-0.4

2008년 2/4분기 고용동향

(단위 : 천명, %, %p, 전년동분기대비)

	2007. 2/4		2008. 1/4		2008. 2/4		
		증감률		증감률	증 감	증감률	
● 15세이상인구	39,135	1.0	39,426	1.1	39,541	405	1.0
■ 경제활동인구 (참가율)	24,489 (62.6)	1.1	23,852 (60.5)	0.7	24,638 (62.3)	149 (-0.3p)	0.6
┌ 남 자 (참가율)	14,236 (74.7)	1.1	13,981 (72.7)	0.6	14,320 (74.2)	85 (-0.5p)	0.6
└ 여 자 (참가율)	10,253 (51.1)	1.1	9,871 (48.9)	0.7	10,318 (51.0)	65 (-0.1p)	0.6
○ 취 업 자	23,698	1.2	23,051	0.9	23,871	173	0.7
고 용 률	60.6		58.5		60.4	-0.2p	
┌ 농림어업	1,900	-2.7	1,388	-4.3	1,848	-52	-2.7
└ 광공업 · 제조업	4,143 4,126	-1.3 -1.3	4,133 4,114	-0.6 -0.6	4,121 4,101	-22 -25	-0.5 -0.6
┌ 사회간접자본 및 기타서비스업 · 건설업 · 도소매 · 음식숙박 · 사업개인공공서비스 · 전기운수통신금융	17,655 1,934 5,715 7,606 2,400	2.3 1.6 -1.0 4.8 3.3	17,530 1,754 5,707 7,684 2,385	1.7 -1.0 -0.6 4.4 0.9	17,902 1,896 5,673 7,924 2,410	247 -38 -42 317 10	1.4 -2.0 -0.7 4.2 0.4
┌ 자영업주	6,139	-0.9	5,816	-1.3	6,073	-67	-1.1
└ 무급가족종사자	1,498	-1.8	1,281	-1.8	1,449	-49	-3.3
└ 상용근로자	8,533	4.6	8,839	5.2	8,981	448	5.2
└ 임시근로자	5,237	0.7	5,064	-1.9	5,141	-96	-1.8
└ 일용근로자	2,291	-1.7	2,051	-1.2	2,227	-63	-2.8
○ 실 업 자	791	-3.1	801	-5.9	767	-24	-3.0
실 업 률 (계절조정)	3.2 (3.3)		3.4 (3.0)		3.1 (3.2)	-0.1p	
┌ 남 자 실업률 (계절조정)	528 3.7 (3.8)	-0.9	522 3.7 (3.4)	-7.6	496 3.5 (3.5)	-32 -0.2p	-6.1
└ 여 자 실업률 (계절조정)	263 2.6 (2.6)	-7.1	279 2.8 (2.5)	-2.4	272 2.6 (2.7)	9 0.0p	3.3
┌ 중졸이하 (실업률)	112 (1.9)	-13.7	128 (2.5)	-14.9	120 (2.2)	8 (0.3p)	7.4
└ 고 졸 (실업률)	379 (3.7)	-6.3	402 (4.0)	-5.6	368 (3.7)	-11 (0.0p)	-2.9
└ 대졸이상 (실업률)	300 (3.5)	6.5	271 (3.1)	-1.3	279 (3.1)	-21 (-0.4p)	-7.0
■ 비경제활동인구	14,647	1.0	15,575	1.8	14,903	256	1.7

Ⅱ. 통 계 표

1. 경제활동인구 총괄
2. 연령계층별 취업자
3. 산업별 취업자
4. 직업별 취업자
5. 종사상 지위별 취업자
6. 취업시간대별 취업자
7. 연령계층별 실업자
8. 연령계층별 실업률
9. 교육정도별 실업자 및 실업률
10. 경제활동인구 총괄(계절조정)
11. 경제활동인구 총괄(구직기간 1주기준)
12. 시도별 경제활동인구 총괄

1.

	15					가 (%)	1) (%)	2) (%)	
2003	37,340	22,957	22,139	818	14,383	61.5	59.3	3.6	
2004	37,717	23,417	22,557	860	14,300	62.1	59.8	3.7	
2005	38,300	23,743	22,856	887	14,557	62.0	59.7	3.7	
2006	38,762	23,978	23,151	827	14,784	61.9	59.7	3.5	
2007	39,170	24,216	23,433	783	14,954	61.8	59.8	3.2	
2006. 2/4	38,730	24,225	23,409	816	14,505	62.5	60.4	3.4	(3.5)
3/4	38,834	24,113	23,314	799	14,722	62.1	60.0	3.3	(3.4)
4/4	38,890	24,084	23,303	780	14,807	61.9	59.9	3.2	(3.4)
2007. 1/4	38,997	23,692	22,841	851	15,305	60.8	58.6	3.6	(3.3)
2/4	39,135	24,489	23,698	791	14,647	62.6	60.6	3.2	(3.3)
3/4	39,232	24,367	23,610	756	14,865	62.1	60.2	3.1	(3.2)
4/4	39,316	24,316	23,582	734	15,000	61.8	60.0	3.0	(3.2)
2008. 1/4	39,426	23,852	23,051	801	15,575	60.5	58.5	3.4	(3.0)
2/4	39,541	24,638	23,871	767	14,903	62.3	60.4	3.1	(3.2)
2006. 5	38,730	24,267	23,484	783	14,463	62.7	60.6	3.2	(3.4)
6	38,776	24,320	23,501	819	14,455	62.7	60.6	3.4	(3.5)
7	38,814	24,270	23,447	823	14,544	62.5	60.4	3.4	(3.4)
8	38,835	23,972	23,164	807	14,864	61.7	59.6	3.4	(3.5)
9	38,854	24,096	23,330	766	14,758	62.0	60.0	3.2	(3.4)
10	38,874	24,253	23,463	789	14,621	62.4	60.4	3.3	(3.4)
11	38,892	24,225	23,458	768	14,667	62.3	60.3	3.2	(3.4)
12	38,905	23,773	22,989	784	15,132	61.1	59.1	3.3	(3.3)
2007. 1	38,950	23,580	22,729	851	15,370	60.5	58.4	3.6	(3.3)
2	38,997	23,536	22,674	861	15,461	60.4	58.1	3.7	(3.2)
3	39,044	23,960	23,121	840	15,084	61.4	59.2	3.5	(3.2)
4	39,091	24,337	23,520	817	14,755	62.3	60.2	3.4	(3.3)
5	39,137	24,537	23,758	779	14,600	62.7	60.7	3.2	(3.3)
6	39,178	24,593	23,816	777	14,585	62.8	60.8	3.2	(3.3)
7	39,205	24,545	23,750	795	14,660	62.6	60.6	3.2	(3.3)
8	39,232	24,214	23,458	756	15,018	61.7	59.8	3.1	(3.2)
9	39,259	24,341	23,622	719	14,918	62.0	60.2	3.0	(3.2)
10	39,290	24,482	23,750	733	14,808	62.3	60.4	3.0	(3.1)
11	39,316	24,471	23,739	733	14,845	62.2	60.4	3.0	(3.2)
12	39,342	23,993	23,257	736	15,349	61.0	59.1	3.1	(3.1)
2008. 1	39,388	23,738	22,964	775	15,650	60.3	58.3	3.3	(3.0)
2	39,427	23,703	22,884	819	15,724	60.1	58.0	3.5	(3.0)
3	39,464	24,114	23,305	810	15,350	61.1	59.1	3.4	(3.1)
4	39,501	24,495	23,711	784	15,006	62.0	60.0	3.2	(3.2)
5	39,540	24,692	23,939	753	14,848	62.4	60.5	3.0	(3.2)
6	39,581	24,727	23,963	764	14,854	62.5	60.5	3.1	(3.2)

: 1) /15 *100

2) ()

1.

(: , %)

	15					가 ¹⁾ (%p)) ¹⁾ (%p)) ¹⁾ (%p)
2003	1.0	0.2	-0.1	8.7	2.4	-0.5	-0.7	0.3
2004	1.0	2.0	1.9	5.2	-0.6	0.6	0.5	0.1
2005	1.5	1.4	1.3	3.1	1.8	-0.1	-0.1	0.0
2006	1.2	1.0	1.3	-6.7	1.6	-0.1	0.0	-0.2
2007	1.1	1.0	1.2	-5.4	1.2	-0.1	0.1	-0.3
2006.2/4	1.2	0.9	1.2	-7.1	1.6	-0.2	0.0	-0.3
3/4	1.1	0.9	1.2	-7.9	1.3	-0.1	0.1	-0.3
4/4	1.0	1.0	1.2	-5.7	1.2	-0.1	0.1	-0.3
2007.1/4	1.0	0.9	1.2	-7.0	1.4	-0.1	0.1	-0.3
2/4	1.0	1.1	1.2	-3.1	1.0	0.1	0.2	-0.2
3/4	1.0	1.1	1.3	-5.3	1.0	0.0	0.2	-0.2
4/4	1.1	1.0	1.2	-6.0	1.3	-0.1	0.1	-0.2
2008.1/4	1.1	0.7	0.9	-5.9	1.8	-0.3	-0.1	-0.2
2/4	1.0	0.6	0.7	-3.0	1.7	-0.3	-0.2	-0.1
2006.5	1.2	0.9	1.2	-8.2	1.7	-0.1	0.0	-0.3
6	1.1	0.8	1.1	-6.6	1.5	-0.2	0.0	-0.2
7	1.1	0.8	1.1	-7.3	1.5	-0.2	0.0	-0.3
8	1.1	1.2	1.4	-4.2	0.8	0.1	0.1	-0.2
9	1.1	0.7	1.2	-12.0	1.6	-0.2	0.1	-0.4
10	1.1	0.8	1.2	-9.3	1.4	-0.1	0.1	-0.3
11	1.0	1.0	1.1	-2.3	1.1	0.0	0.0	-0.1
12	1.0	1.1	1.3	-5.1	1.0	0.0	0.1	-0.2
2007.1	1.0	1.0	1.1	-2.0	1.1	-0.1	0.1	-0.1
2	1.0	0.7	1.2	-9.6	1.5	-0.1	0.0	-0.4
3	1.0	0.8	1.2	-8.9	1.4	-0.1	0.1	-0.4
4	1.1	1.0	1.2	-3.5	1.1	0.0	0.1	-0.1
5	1.0	1.1	1.2	-0.5	0.9	0.0	0.1	0.0
6	1.0	1.1	1.3	-5.1	0.9	0.1	0.2	-0.2
7	1.0	1.1	1.3	-3.4	0.8	0.1	0.2	-0.2
8	1.0	1.0	1.3	-6.3	1.0	0.0	0.2	-0.3
9	1.0	1.0	1.3	-6.2	1.1	0.0	0.2	-0.2
10	1.1	0.9	1.2	-7.2	1.3	-0.1	0.0	-0.3
11	1.1	1.0	1.2	-4.6	1.2	-0.1	0.1	-0.2
12	1.1	0.9	1.2	-6.1	1.4	-0.1	0.0	-0.2
2008.1	1.1	0.7	1.0	-9.0	1.8	-0.2	-0.1	-0.3
2	1.1	0.7	0.9	-4.9	1.7	-0.3	-0.1	-0.2
3	1.1	0.6	0.8	-3.6	1.8	-0.3	-0.1	-0.1
4	1.0	0.7	0.8	-4.0	1.7	-0.3	-0.2	-0.2
5	1.0	0.6	0.8	-3.3	1.7	-0.3	-0.2	-0.2
6	1.0	0.5	0.6	-1.7	1.8	-0.3	-0.3	-0.1

: 1)

1.

	15					가 (%)	1) (: 2)	
							(%)	(%)
2003	18,119	13,539	13,031	508	4,580	74.7	71.9	3.8
2004	18,312	13,727	13,193	534	4,584	75.0	72.0	3.9
2005	18,616	13,883	13,330	553	4,734	74.6	71.6	4.0
2006	18,863	13,978	13,444	533	4,885	74.1	71.3	3.8
2007	19,084	14,124	13,607	517	4,960	74.0	71.3	3.7
2006. 2/4	18,848	14,085	13,552	533	4,763	74.7	71.9	3.8 (3.9)
3/4	18,903	14,049	13,540	509	4,854	74.3	71.6	3.6 (3.8)
4/4	18,929	14,017	13,509	509	4,912	74.1	71.4	3.6 (3.8)
2007. 1/4	18,985	13,891	13,326	565	5,094	73.2	70.2	4.1 (3.7)
2/4	19,062	14,236	13,708	528	4,826	74.7	71.9	3.7 (3.8)
3/4	19,119	14,205	13,708	497	4,914	74.3	71.7	3.5 (3.6)
4/4	19,170	14,164	13,686	478	5,006	73.9	71.4	3.4 (3.5)
2008. 1/4	19,232	13,981	13,459	522	5,251	72.7	70.0	3.7 (3.4)
2/4	19,290	14,320	13,825	496	4,970	74.2	71.7	3.5 (3.5)
2006. 5	18,848	14,101	13,588	513	4,747	74.8	72.1	3.6 (3.8)
6	18,875	14,115	13,583	532	4,760	74.8	72.0	3.8 (3.9)
7	18,894	14,130	13,602	528	4,764	74.8	72.0	3.7 (3.8)
8	18,902	14,011	13,505	506	4,891	74.1	71.4	3.6 (3.7)
9	18,913	14,006	13,512	494	4,907	74.1	71.4	3.5 (3.8)
10	18,923	14,064	13,552	512	4,859	74.3	71.6	3.6 (3.8)
11	18,931	14,078	13,573	505	4,854	74.4	71.7	3.6 (3.8)
12	18,934	13,911	13,401	509	5,024	73.5	70.8	3.7 (3.7)
2007. 1	18,961	13,824	13,259	565	5,137	72.9	69.9	4.1 (3.8)
2	18,985	13,815	13,244	571	5,170	72.8	69.8	4.1 (3.7)
3	19,008	14,034	13,475	559	4,974	73.8	70.9	4.0 (3.7)
4	19,037	14,175	13,631	545	4,861	74.5	71.6	3.8 (3.8)
5	19,063	14,251	13,726	526	4,811	74.8	72.0	3.7 (3.9)
6	19,087	14,280	13,766	514	4,807	74.8	72.1	3.6 (3.7)
7	19,103	14,286	13,768	518	4,817	74.8	72.1	3.6 (3.7)
8	19,119	14,177	13,675	501	4,942	74.2	71.5	3.5 (3.6)
9	19,135	14,153	13,681	472	4,982	74.0	71.5	3.3 (3.5)
10	19,155	14,221	13,742	479	4,934	74.2	71.7	3.4 (3.5)
11	19,170	14,222	13,744	478	4,947	74.2	71.7	3.4 (3.5)
12	19,184	14,048	13,572	476	5,137	73.2	70.7	3.4 (3.5)
2008. 1	19,212	13,921	13,420	502	5,291	72.5	69.9	3.6 (3.3)
2	19,232	13,905	13,369	536	5,327	72.3	69.5	3.9 (3.4)
3	19,251	14,117	13,588	529	5,134	73.3	70.6	3.7 (3.5)
4	19,270	14,271	13,751	520	4,998	74.1	71.4	3.6 (3.6)
5	19,289	14,345	13,856	490	4,944	74.4	71.8	3.4 (3.6)
6	19,311	14,344	13,867	478	4,967	74.3	71.8	3.3 (3.4)

: 1) /15 *100

2) ()

1.

	15					가 ¹⁾ (%p)	() ¹⁾ (%p)	, %) () ¹⁾ (%p)
2003	1.1	0.8	0.7	3.5	2.1	-0.3	-0.3	0.1
2004	1.1	1.4	1.2	5.1	0.1	0.3	0.1	0.1
2005	1.7	1.1	1.0	3.5	3.3	-0.4	-0.4	0.1
2006	1.3	0.7	0.9	-3.5	3.2	-0.5	-0.3	-0.2
2007	1.2	1.0	1.2	-3.1	1.5	-0.1	0.0	-0.1
2006.2/4	1.3	0.5	0.6	-0.6	3.7	-0.6	-0.5	0.0
3/4	1.2	0.8	1.1	-7.7	2.3	-0.3	-0.1	-0.4
4/4	1.1	0.9	1.0	-1.9	1.9	-0.1	-0.1	-0.1
2007.1/4	1.1	1.0	1.1	-3.0	1.6	-0.1	0.0	-0.1
2/4	1.1	1.1	1.1	-0.9	1.3	0.0	0.0	-0.1
3/4	1.1	1.1	1.2	-2.4	1.2	0.0	0.1	-0.1
4/4	1.3	1.0	1.3	-6.1	1.9	-0.2	0.0	-0.2
2008.1/4	1.3	0.6	1.0	-7.6	3.1	-0.5	-0.2	-0.4
2/4	1.2	0.6	0.9	-6.1	3.0	-0.5	-0.2	-0.2
2006. 5	1.3	0.6	0.7	-0.9	3.4	-0.5	-0.4	-0.1
6	1.2	0.3	0.4	-1.4	3.9	-0.6	-0.6	0.0
7	1.2	0.5	0.8	-6.8	3.3	-0.5	-0.3	-0.3
8	1.2	0.9	1.3	-8.0	1.9	-0.2	0.0	-0.4
9	1.2	0.9	1.3	-8.4	1.9	-0.1	0.0	-0.4
10	1.2	0.8	1.0	-3.5	2.1	-0.3	-0.1	-0.2
11	1.1	0.9	0.9	1.8	1.7	-0.1	-0.2	0.0
12	1.1	0.9	1.1	-3.8	1.7	-0.1	0.0	-0.1
2007. 1	1.1	1.2	1.2	0.6	1.0	0.0	0.0	0.0
2	1.1	0.9	1.2	-5.6	1.9	-0.2	0.1	-0.3
3	1.1	0.8	1.0	-3.7	2.0	-0.3	-0.1	-0.2
4	1.1	1.0	1.1	-1.6	1.6	-0.1	-0.1	-0.1
5	1.1	1.1	1.0	2.4	1.4	0.0	-0.1	0.1
6	1.1	1.2	1.3	-3.4	1.0	0.0	0.1	-0.2
7	1.1	1.1	1.2	-2.0	1.1	0.0	0.1	-0.1
8	1.1	1.2	1.3	-0.9	1.0	0.1	0.1	-0.1
9	1.2	1.1	1.3	-4.5	1.5	-0.1	0.1	-0.2
10	1.2	1.1	1.4	-6.4	1.6	-0.1	0.1	-0.2
11	1.3	1.0	1.3	-5.2	1.9	-0.2	0.0	-0.2
12	1.3	1.0	1.3	-6.6	2.2	-0.3	-0.1	-0.3
2008. 1	1.3	0.7	1.2	-11.3	3.0	-0.4	0.0	-0.5
2	1.3	0.7	0.9	-6.1	3.0	-0.5	-0.3	-0.2
3	1.3	0.6	0.8	-5.4	3.2	-0.5	-0.3	-0.3
4	1.2	0.7	0.9	-4.6	2.8	-0.4	-0.2	-0.2
5	1.2	0.7	0.9	-6.8	2.8	-0.4	-0.2	-0.3
6	1.2	0.5	0.7	-7.1	3.3	-0.5	-0.3	-0.3

: 1)

1.

	15					가 (%)	1) (: 2)	
							(%)	(%)
2003	19,220	9,418	9,108	310	9,803	49.0	47.4	3.3
2004	19,405	9,690	9,364	326	9,716	49.9	48.3	3.4
2005	19,683	9,860	9,526	334	9,823	50.1	48.4	3.4
2006	19,899	10,001	9,706	294	9,898	50.3	48.8	2.9
2007	20,086	10,092	9,826	266	9,994	50.2	48.9	2.6
2006. 2/4	19,882	10,140	9,857	283	9,742	51.0	49.6	2.8 (2.9)
3/4	19,931	10,064	9,774	289	9,868	50.5	49.0	2.9 (3.0)
4/4	19,961	10,066	9,795	272	9,895	50.4	49.1	2.7 (2.9)
2007. 1/4	20,013	9,801	9,515	286	10,211	49.0	47.5	2.9 (2.6)
2/4	20,073	10,253	9,990	263	9,820	51.1	49.8	2.6 (2.6)
3/4	20,113	10,162	9,902	260	9,952	50.5	49.2	2.6 (2.7)
4/4	20,146	10,152	9,896	256	9,994	50.4	49.1	2.5 (2.7)
2008. 1/4	20,194	9,871	9,592	279	10,324	48.9	47.5	2.8 (2.5)
2/4	20,251	10,318	10,046	272	9,933	51.0	49.6	2.6 (2.7)
2006. 5	19,882	10,166	9,896	270	9,717	51.1	49.8	2.7 (2.8)
6	19,900	10,205	9,918	287	9,695	51.3	49.8	2.8 (3.0)
7	19,920	10,140	9,845	295	9,780	50.9	49.4	2.9 (2.9)
8	19,933	9,961	9,660	301	9,972	50.0	48.5	3.0 (3.1)
9	19,941	10,090	9,818	272	9,851	50.6	49.2	2.7 (3.0)
10	19,951	10,189	9,912	277	9,763	51.1	49.7	2.7 (2.9)
11	19,961	10,148	9,885	263	9,813	50.8	49.5	2.6 (2.9)
12	19,971	9,863	9,588	275	10,108	49.4	48.0	2.8 (2.8)
2007. 1	19,989	9,756	9,470	286	10,233	48.8	47.4	2.9 (2.7)
2	20,012	9,721	9,430	291	10,291	48.6	47.1	3.0 (2.6)
3	20,036	9,926	9,646	281	10,110	49.5	48.1	2.8 (2.5)
4	20,055	10,161	9,889	272	9,894	50.7	49.3	2.7 (2.6)
5	20,074	10,286	10,032	254	9,789	51.2	50.0	2.5 (2.6)
6	20,091	10,313	10,050	263	9,778	51.3	50.0	2.6 (2.7)
7	20,102	10,259	9,982	277	9,843	51.0	49.7	2.7 (2.8)
8	20,113	10,037	9,783	255	10,076	49.9	48.6	2.5 (2.6)
9	20,124	10,188	9,941	247	9,936	50.6	49.4	2.4 (2.6)
10	20,135	10,262	10,008	254	9,874	51.0	49.7	2.5 (2.6)
11	20,146	10,249	9,995	254	9,897	50.9	49.6	2.5 (2.7)
12	20,158	9,945	9,685	260	10,212	49.3	48.0	2.6 (2.7)
2008. 1	20,176	9,817	9,544	273	10,359	48.7	47.3	2.8 (2.6)
2	20,194	9,798	9,515	283	10,397	48.5	47.1	2.9 (2.5)
3	20,213	9,997	9,717	281	10,216	49.5	48.1	2.8 (2.5)
4	20,232	10,224	9,960	265	10,007	50.5	49.2	2.6 (2.5)
5	20,251	10,347	10,083	264	9,904	51.1	49.8	2.5 (2.7)
6	20,270	10,383	10,096	287	9,887	51.2	49.8	2.8 (2.9)

: 1) /15 *100

2) ()

1.

	15					가 ¹⁾ (%p)	(: , %)	
							¹⁾ (%p)	¹⁾ (%p)
2003	0.9	-0.7	-1.3	18.7	2.6	-0.8	-1.0	0.5
2004	1.0	2.9	2.8	5.2	-0.9	0.9	0.9	0.1
2005	1.4	1.8	1.7	2.5	1.1	0.2	0.1	0.0
2006	1.1	1.4	1.9	-12.0	0.8	0.2	0.4	-0.5
2007	0.9	0.9	1.2	-9.5	1.0	-0.1	0.1	-0.3
2006.2/4	1.1	1.5	2.1	-17.2	0.7	0.2	0.5	-0.6
3/4	1.0	1.1	1.4	-8.1	0.8	0.1	0.2	-0.3
4/4	1.0	1.1	1.5	-12.0	0.8	0.0	0.3	-0.4
2007.1/4	1.0	0.7	1.2	-14.0	1.2	-0.1	0.1	-0.5
2/4	1.0	1.1	1.4	-7.1	0.8	0.1	0.2	-0.2
3/4	0.9	1.0	1.3	-10.3	0.9	0.0	0.2	-0.3
4/4	0.9	0.9	1.0	-5.7	1.0	0.0	0.0	-0.2
2008.1/4	0.9	0.7	0.8	-2.4	1.1	-0.1	0.0	-0.1
2/4	0.9	0.6	0.6	3.3	1.1	-0.1	-0.2	0.0
2006.5	1.1	1.3	2.0	-19.4	0.9	0.1	0.5	-0.6
6	0.9	1.5	2.1	-15.0	0.3	0.3	0.5	-0.6
7	1.0	1.3	1.6	-8.2	0.6	0.2	0.3	-0.3
8	1.0	1.6	1.5	3.1	0.4	0.3	0.3	0.0
9	1.0	0.5	1.2	-17.9	1.4	-0.2	0.1	-0.6
10	1.0	0.8	1.5	-18.3	1.1	0.0	0.3	-0.7
11	1.0	1.2	1.5	-9.2	0.7	0.1	0.2	-0.3
12	1.0	1.3	1.5	-7.5	0.7	0.2	0.3	-0.3
2007.1	1.0	0.8	1.1	-6.8	1.1	-0.1	0.1	-0.3
2	1.0	0.5	1.2	-16.7	1.4	-0.2	0.1	-0.6
3	1.0	0.8	1.4	-17.7	1.2	-0.1	0.2	-0.7
4	1.0	1.1	1.4	-7.1	0.8	0.1	0.2	-0.2
5	1.0	1.2	1.4	-6.0	0.7	0.1	0.2	-0.2
6	1.0	1.1	1.3	-8.3	0.9	0.0	0.2	-0.2
7	0.9	1.2	1.4	-6.1	0.6	0.1	0.3	-0.2
8	0.9	0.8	1.3	-15.4	1.0	-0.1	0.1	-0.5
9	0.9	1.0	1.3	-9.2	0.9	0.0	0.2	-0.3
10	0.9	0.7	1.0	-8.5	1.1	-0.1	0.0	-0.2
11	0.9	1.0	1.1	-3.2	0.9	0.1	0.1	-0.1
12	0.9	0.8	1.0	-5.3	1.0	-0.1	0.0	-0.2
2008.1	0.9	0.6	0.8	-4.5	1.2	-0.1	-0.1	-0.1
2	0.9	0.8	0.9	-2.7	1.0	-0.1	0.0	-0.1
3	0.9	0.7	0.7	0.0	1.1	0.0	0.0	0.0
4	0.9	0.6	0.7	-2.8	1.2	-0.2	-0.1	-0.1
5	0.9	0.6	0.5	3.9	1.2	-0.1	-0.2	0.0
6	0.9	0.7	0.5	8.8	1.1	-0.1	-0.2	0.2

: 1)

2.

		(:)							
		15 29	15 19	20 29	30 39	40 49	50 59	60	
2003		22,139	4,606	272	4,334	6,186	6,031	3,174	2,142
2004		22,557	4,578	258	4,320	6,181	6,206	3,334	2,257
2005		22,856	4,450	243	4,207	6,122	6,305	3,599	2,381
2006		23,151	4,270	209	4,061	6,136	6,407	3,835	2,503
2007		23,433	4,202	211	3,992	6,035	6,484	4,093	2,618
2006.2/4		23,409	4,271	200	4,071	6,194	6,450	3,887	2,607
3/4		23,314	4,280	220	4,060	6,124	6,417	3,889	2,604
4/4		23,303	4,202	174	4,028	6,131	6,461	3,926	2,585
2007.1/4		22,841	4,237	232	4,006	5,997	6,392	3,856	2,359
2/4		23,698	4,204	197	4,007	6,046	6,532	4,146	2,770
3/4		23,610	4,218	232	3,986	6,015	6,473	4,180	2,724
4/4		23,582	4,150	182	3,968	6,084	6,539	4,191	2,618
2008.1/4		23,051	4,130	212	3,919	5,993	6,443	4,110	2,374
2/4		23,871	4,117	194	3,923	6,075	6,588	4,346	2,746
2006.	5	23,484	4,292	204	4,088	6,206	6,468	3,887	2,631
	6	23,501	4,258	202	4,056	6,183	6,457	3,947	2,657
	7	23,447	4,400	275	4,126	6,144	6,423	3,882	2,599
	8	23,164	4,250	221	4,029	6,094	6,373	3,863	2,585
	9	23,330	4,191	165	4,026	6,134	6,455	3,921	2,630
	10	23,463	4,164	157	4,007	6,144	6,484	3,955	2,716
	11	23,458	4,207	168	4,038	6,149	6,486	3,960	2,657
	12	22,989	4,234	196	4,039	6,100	6,413	3,862	2,380
2007.	1	22,729	4,328	276	4,052	5,991	6,352	3,781	2,278
	2	22,674	4,239	246	3,992	5,967	6,350	3,820	2,299
	3	23,121	4,145	173	3,972	6,033	6,473	3,968	2,502
	4	23,520	4,171	183	3,988	6,045	6,520	4,085	2,699
	5	23,758	4,222	196	4,026	6,029	6,544	4,158	2,804
	6	23,816	4,220	213	4,007	6,063	6,530	4,195	2,807
	7	23,750	4,341	268	4,074	6,042	6,477	4,158	2,732
	8	23,458	4,210	243	3,967	5,964	6,433	4,149	2,703
	9	23,622	4,104	185	3,919	6,039	6,510	4,232	2,738
	10	23,750	4,156	173	3,983	6,055	6,553	4,231	2,754
	11	23,739	4,180	179	4,001	6,131	6,548	4,211	2,670
	12	23,257	4,113	192	3,921	6,067	6,517	4,131	2,429
2008.	1	22,964	4,217	248	3,969	5,977	6,429	4,048	2,292
	2	22,884	4,111	209	3,902	5,978	6,404	4,087	2,305
	3	23,305	4,062	177	3,885	6,024	6,496	4,196	2,526
	4	23,711	4,091	189	3,902	6,069	6,561	4,305	2,685
	5	23,939	4,154	204	3,950	6,069	6,582	4,352	2,782
	6	23,963	4,106	189	3,918	6,087	6,619	4,380	2,770

2.

(: , %)

		15 29	15 19	20 29	30 39	40 49	50 59	60	
2003		-0.1	-4.0	-13.2	-3.4	-0.4	3.0	2.4	-2.8
2004		1.9	-0.6	-5.0	-0.3	-0.1	2.9	5.1	5.4
2005		1.3	-2.8	-5.9	-2.6	-1.0	1.6	8.0	5.5
2006		1.3	-4.0	-13.9	-3.5	0.2	1.6	6.6	5.1
2007		1.2	-1.6	0.7	-1.7	-1.6	1.2	6.7	4.6
2006.2/4		1.2	-4.6	-16.2	-4.0	0.6	1.5	7.0	4.1
3/4		1.2	-3.8	-16.5	-3.0	0.5	1.4	6.1	4.7
4/4		1.2	-3.7	-16.4	-3.0	-0.6	1.4	5.8	7.2
2007.1/4		1.2	-2.1	-4.7	-1.9	-1.6	1.4	5.9	6.5
2/4		1.2	-1.6	-1.4	-1.6	-2.4	1.3	6.7	6.3
3/4		1.3	-1.5	5.4	-1.8	-1.8	0.9	7.5	4.6
4/4		1.2	-1.2	4.5	-1.5	-0.8	1.2	6.8	1.3
2008.1/4		0.9	-2.5	-8.7	-2.2	-0.1	0.8	6.6	0.6
2/4		0.7	-2.1	-1.7	-2.1	0.5	0.9	4.8	-0.9
2006.5		1.2	-4.6	-16.2	-3.9	0.5	1.5	6.9	4.5
6		1.1	-4.9	-14.1	-4.3	0.5	1.2	7.4	3.8
7		1.1	-4.1	-11.6	-3.5	0.5	1.5	6.0	4.4
8		1.4	-3.7	-17.1	-2.9	0.8	1.2	6.2	5.6
9		1.2	-3.7	-22.9	-2.7	0.3	1.5	6.2	4.0
10		1.2	-4.9	-21.0	-4.1	-0.4	1.9	5.9	6.8
11		1.1	-3.4	-15.2	-2.8	-0.6	0.9	5.6	7.2
12		1.3	-2.8	-13.3	-2.2	-1.0	1.3	5.9	7.6
2007.1		1.1	-2.2	-1.6	-2.2	-1.7	1.4	5.9	7.4
2		1.2	-1.6	-3.0	-1.5	-1.7	1.1	5.9	7.0
3		1.2	-2.5	-11.6	-2.0	-1.4	1.8	6.0	5.3
4		1.2	-2.2	-6.0	-2.0	-2.4	1.5	6.7	6.6
5		1.2	-1.6	-3.9	-1.5	-2.8	1.2	7.0	6.6
6		1.3	-0.9	5.6	-1.2	-1.9	1.1	6.3	5.6
7		1.3	-1.3	-2.6	-1.3	-1.7	0.8	7.1	5.1
8		1.3	-0.9	10.1	-1.5	-2.1	0.9	7.4	4.6
9		1.3	-2.1	12.5	-2.7	-1.6	0.9	7.9	4.1
10		1.2	-0.2	10.2	-0.6	-1.4	1.1	7.0	1.4
11		1.2	-0.6	6.5	-0.9	-0.3	1.0	6.3	0.5
12		1.2	-2.9	-1.7	-2.9	-0.5	1.6	7.0	2.0
2008.1		1.0	-2.6	-9.9	-2.1	-0.2	1.2	7.1	0.6
2		0.9	-3.0	-15.1	-2.3	0.2	0.9	7.0	0.3
3		0.8	-2.0	2.5	-2.2	-0.1	0.4	5.7	1.0
4		0.8	-1.9	3.1	-2.1	0.4	0.6	5.4	-0.5
5		0.8	-1.6	4.3	-1.9	0.7	0.6	4.7	-0.8
6		0.6	-2.7	-11.3	-2.2	0.4	1.4	4.4	-1.3

3.

(:)									
2003	22,139	1,950	4,222	4,205	15,967	1,816	5,852	2,160	6,139
2004	22,557	1,825	4,306	4,290	16,427	1,820	5,862	2,187	6,558
2005	22,856	1,815	4,251	4,234	16,789	1,814	5,806	2,246	6,923
2006	23,151	1,785	4,185	4,167	17,181	1,835	5,762	2,333	7,251
2007	23,433	1,726	4,137	4,119	17,569	1,850	5,726	2,393	7,600
2006.2/4	23,409	1,952	4,199	4,181	17,258	1,904	5,776	2,323	7,256
3/4	23,314	1,937	4,160	4,143	17,217	1,849	5,734	2,336	7,298
4/4	23,303	1,757	4,177	4,157	17,370	1,862	5,740	2,373	7,394
2007.1/4	22,841	1,450	4,157	4,138	17,235	1,772	5,743	2,363	7,357
2/4	23,698	1,900	4,143	4,126	17,655	1,934	5,715	2,400	7,606
3/4	23,610	1,866	4,110	4,093	17,634	1,843	5,722	2,396	7,674
4/4	23,582	1,690	4,139	4,120	17,753	1,853	5,723	2,415	7,762
2008.1/4	23,051	1,388	4,133	4,114	17,530	1,754	5,707	2,385	7,684
2/4	23,871	1,848	4,121	4,101	17,902	1,896	5,673	2,410	7,924
2006.5	23,484	2,002	4,190	4,170	17,293	1,914	5,780	2,324	7,275
6	23,501	2,007	4,201	4,184	17,294	1,916	5,773	2,325	7,280
7	23,447	1,947	4,197	4,180	17,303	1,851	5,806	2,339	7,306
8	23,164	1,935	4,130	4,114	17,099	1,837	5,683	2,331	7,248
9	23,330	1,929	4,154	4,135	17,248	1,859	5,712	2,339	7,339
10	23,463	1,968	4,202	4,183	17,294	1,885	5,703	2,347	7,360
11	23,458	1,835	4,156	4,137	17,467	1,888	5,745	2,384	7,451
12	22,989	1,469	4,172	4,153	17,348	1,813	5,774	2,390	7,371
2007.1	22,729	1,334	4,175	4,156	17,221	1,748	5,787	2,370	7,316
2	22,674	1,402	4,158	4,139	17,114	1,718	5,717	2,351	7,329
3	23,121	1,613	4,137	4,119	17,371	1,850	5,726	2,368	7,427
4	23,520	1,807	4,140	4,124	17,573	1,932	5,708	2,401	7,533
5	23,758	1,950	4,131	4,114	17,677	1,935	5,725	2,403	7,615
6	23,816	1,944	4,157	4,140	17,715	1,934	5,714	2,395	7,672
7	23,750	1,867	4,143	4,126	17,740	1,855	5,781	2,400	7,704
8	23,458	1,864	4,069	4,052	17,524	1,822	5,699	2,389	7,613
9	23,622	1,865	4,118	4,101	17,639	1,851	5,685	2,398	7,704
10	23,750	1,900	4,161	4,142	17,689	1,876	5,682	2,405	7,726
11	23,739	1,772	4,111	4,092	17,856	1,875	5,722	2,436	7,824
12	23,257	1,399	4,146	4,127	17,712	1,808	5,764	2,405	7,735
2008.1	22,964	1,270	4,145	4,125	17,549	1,743	5,750	2,392	7,664
2	22,884	1,338	4,136	4,116	17,409	1,706	5,688	2,376	7,641
3	23,305	1,555	4,118	4,100	17,632	1,815	5,682	2,387	7,748
4	23,711	1,763	4,119	4,099	17,829	1,910	5,660	2,414	7,845
5	23,939	1,893	4,116	4,097	17,931	1,903	5,683	2,421	7,924
6	23,963	1,890	4,127	4,107	17,947	1,874	5,677	2,394	8,002

3.

(: , %)

2003	-0.1	-5.8	-0.9	-0.9	0.8	4.0	-2.4	0.2	3.4
2004	1.9	-6.4	2.0	2.0	2.9	0.2	0.2	1.2	6.8
2005	1.3	-0.5	-1.3	-1.3	2.2	-0.3	-1.0	2.7	5.6
2006	1.3	-1.7	-1.6	-1.6	2.3	1.1	-0.8	3.9	4.7
2007	1.2	-3.3	-1.1	-1.1	2.3	0.8	-0.6	2.6	4.8
2006.2/4	1.2	-3.2	-1.8	-1.8	2.5	0.3	-0.3	4.0	5.1
3/4	1.2	-1.4	-1.3	-1.4	2.2	0.7	-0.8	3.7	4.6
4/4	1.2	0.2	-1.4	-1.5	2.0	1.6	-1.2	3.4	4.2
2007.1/4	1.2	-2.8	-1.2	-1.2	2.1	2.7	-1.0	2.8	4.3
2/4	1.2	-2.7	-1.3	-1.3	2.3	1.6	-1.0	3.3	4.8
3/4	1.3	-3.7	-1.2	-1.2	2.4	-0.3	-0.2	2.5	5.2
4/4	1.2	-3.8	-0.9	-0.9	2.2	-0.5	-0.3	1.8	5.0
2008.1/4	0.9	-4.3	-0.6	-0.6	1.7	-1.0	-0.6	0.9	4.4
2/4	0.7	-2.7	-0.5	-0.6	1.4	-2.0	-0.7	0.4	4.2
2006.5	1.2	-2.9	-1.8	-1.9	2.5	0.2	-0.2	4.2	4.9
6	1.1	-2.4	-1.6	-1.6	2.2	-0.8	-0.6	4.0	4.8
7	1.1	-2.9	-1.2	-1.2	2.2	-1.0	-0.6	3.9	4.9
8	1.4	-0.8	-1.3	-1.3	2.3	0.9	-0.9	3.6	4.9
9	1.2	-0.6	-1.5	-1.6	2.1	2.2	-1.1	3.7	4.2
10	1.2	0.3	-1.3	-1.4	1.9	1.2	-1.4	3.5	4.3
11	1.1	-0.4	-1.3	-1.4	1.9	0.9	-1.1	3.4	4.1
12	1.3	0.8	-1.5	-1.6	2.0	2.7	-1.2	3.3	4.1
2007.1	1.1	-2.0	-1.0	-1.1	1.9	2.8	-1.2	2.7	4.1
2	1.2	-3.2	-1.0	-1.1	2.1	2.8	-1.1	3.0	4.3
3	1.2	-3.1	-1.4	-1.4	2.3	2.4	-0.6	2.6	4.4
4	1.2	-2.3	-1.6	-1.5	2.3	2.7	-1.1	3.5	4.4
5	1.2	-2.6	-1.4	-1.3	2.2	1.1	-1.0	3.4	4.7
6	1.3	-3.1	-1.0	-1.0	2.4	1.0	-1.0	3.0	5.4
7	1.3	-4.1	-1.3	-1.3	2.5	0.2	-0.4	2.6	5.4
8	1.3	-3.7	-1.5	-1.5	2.5	-0.8	0.3	2.5	5.0
9	1.3	-3.3	-0.8	-0.8	2.3	-0.4	-0.5	2.5	5.0
10	1.2	-3.4	-1.0	-1.0	2.3	-0.5	-0.4	2.5	5.0
11	1.2	-3.5	-1.1	-1.1	2.2	-0.7	-0.4	2.2	5.0
12	1.2	-4.8	-0.6	-0.6	2.1	-0.3	-0.2	0.6	4.9
2008.1	1.0	-4.8	-0.7	-0.7	1.9	-0.3	-0.6	0.9	4.8
2	0.9	-4.6	-0.5	-0.5	1.7	-0.7	-0.5	1.0	4.3
3	0.8	-3.6	-0.5	-0.5	1.5	-1.9	-0.8	0.8	4.3
4	0.8	-2.4	-0.5	-0.6	1.5	-1.1	-0.8	0.5	4.2
5	0.8	-3.0	-0.4	-0.4	1.4	-1.7	-0.7	0.8	4.1
6	0.6	-2.8	-0.7	-0.8	1.3	-3.1	-0.6	-0.1	4.3

4.

(:)

2003	22,139	4,440	3,172	5,570	1,834	7,123
2004	22,557	4,631	3,188	5,643	1,700	7,395
2005	22,856	4,775	3,269	5,625	1,708	7,479
2006	23,151	4,997	3,284	5,585	1,676	7,609
2007	23,433	5,197	3,309	5,567	1,624	7,735
2006.2/4	23,409	4,998	3,275	5,593	1,822	7,721
3/4	23,314	5,027	3,275	5,563	1,831	7,618
4/4	23,303	5,045	3,302	5,601	1,651	7,704
2007.1/4	22,841	5,067	3,290	5,556	1,374	7,554
2/4	23,698	5,163	3,282	5,564	1,780	7,908
3/4	23,610	5,279	3,302	5,551	1,768	7,710
4/4	23,582	5,278	3,363	5,598	1,575	7,768
2008.1/4	23,051	5,226	3,429	5,536	1,306	7,553
2/4	23,871	5,285	3,524	5,538	1,706	7,819
2006. 5	23,484	5,006	3,286	5,580	1,869	7,743
6	23,501	5,010	3,267	5,628	1,865	7,731
7	23,447	5,031	3,294	5,610	1,840	7,672
8	23,164	4,988	3,245	5,543	1,841	7,548
9	23,330	5,062	3,287	5,535	1,813	7,633
10	23,463	5,034	3,288	5,561	1,852	7,729
11	23,458	5,084	3,314	5,601	1,719	7,740
12	22,989	5,018	3,304	5,640	1,383	7,644
2007. 1	22,729	5,047	3,289	5,609	1,272	7,512
2	22,674	5,061	3,288	5,529	1,332	7,463
3	23,121	5,094	3,294	5,531	1,518	7,685
4	23,520	5,096	3,275	5,550	1,705	7,894
5	23,758	5,159	3,295	5,579	1,823	7,901
6	23,816	5,236	3,276	5,563	1,812	7,930
7	23,750	5,284	3,301	5,622	1,771	7,772
8	23,458	5,263	3,286	5,495	1,779	7,634
9	23,622	5,290	3,318	5,536	1,755	7,724
10	23,750	5,273	3,359	5,560	1,785	7,773
11	23,739	5,299	3,355	5,603	1,636	7,846
12	23,257	5,262	3,375	5,630	1,304	7,686
2008. 1	22,964	5,265	3,411	5,551	1,191	7,546
2	22,884	5,197	3,421	5,493	1,257	7,516
3	23,305	5,217	3,455	5,564	1,471	7,598
4	23,711	5,226	3,484	5,513	1,649	7,840
5	23,939	5,312	3,533	5,535	1,738	7,821
6	23,963	5,318	3,553	5,566	1,731	7,795

: ()

5 (2000)

4.

(: , %)

2003	-0.1	4.2	12.4	-3.9	-6.6	-2.8	
2004	1.9	4.3	0.5	1.3	-7.3	3.8	
2005	1.3	3.1	2.5	-0.3	0.5	1.1	
2006	1.3	4.6	0.5	-0.7	-1.9	1.7	
2007	1.2	4.0	0.8	-0.3	-3.1	1.7	
2006.2/4	1.2	4.8	0.6	-0.7	-2.8	1.7	
3/4	1.2	4.7	0.7	-0.8	-1.5	1.5	
4/4	1.2	4.1	-1.5	-0.6	-0.8	2.3	
2007.1/4	1.2	3.0	0.2	-0.5	-1.8	2.2	
2/4	1.2	3.3	0.2	-0.5	-2.3	2.4	
3/4	1.3	5.0	0.8	-0.2	-3.4	1.2	
4/4	1.2	4.6	1.8	-0.1	-4.6	0.8	
2008.1/4	0.9	3.1	4.2	-0.4	-4.9	0.0	
2/4	0.7	2.4	7.4	-0.5	-4.2	-1.1	
2006. 5	1.2	4.7	0.2	-0.8	-2.2	1.8	
6	1.1	4.7	0.5	-0.2	-1.9	0.8	
7	1.1	4.6	1.9	-0.9	-2.3	1.0	
8	1.4	4.9	0.1	-0.6	-0.4	1.6	
9	1.2	4.7	0.0	-0.9	-1.6	1.8	
10	1.2	4.4	-1.0	-0.9	-0.6	2.1	
11	1.1	5.0	-2.3	-0.5	-1.1	1.9	
12	1.3	3.0	-1.1	-0.4	-0.7	2.9	
2007. 1	1.1	3.0	-0.9	-0.3	-0.5	2.2	
2	1.2	3.5	0.1	-0.7	-2.3	2.2	
3	1.2	2.6	1.4	-0.4	-2.3	2.1	
4	1.2	2.4	0.1	-0.4	-1.5	2.7	
5	1.2	3.1	0.3	0.0	-2.5	2.0	
6	1.3	4.5	0.3	-1.2	-2.9	2.6	
7	1.3	5.0	0.2	0.2	-3.8	1.3	
8	1.3	5.5	1.3	-0.9	-3.4	1.1	
9	1.3	4.5	0.9	0.0	-3.2	1.2	
10	1.2	4.7	2.2	0.0	-3.6	0.6	
11	1.2	4.2	1.2	0.0	-4.8	1.4	
12	1.2	4.9	2.1	-0.2	-5.7	0.6	
2008. 1	1.0	4.3	3.7	-1.0	-6.4	0.4	
2	0.9	2.7	4.1	-0.7	-5.7	0.7	
3	0.8	2.4	4.9	0.6	-3.1	-1.1	
4	0.8	2.5	6.4	-0.7	-3.3	-0.7	
5	0.8	3.0	7.2	-0.8	-4.7	-1.0	
6	0.6	1.6	8.5	0.0	-4.4	-1.7	

5.

(:)								
				가				
2003	22,139	7,736	6,043	1,694	14,402	7,269	5,004	2,130
2004	22,557	7,663	6,110	1,553	14,894	7,625	5,082	2,188
2005	22,856	7,671	6,172	1,499	15,185	7,917	5,056	2,212
2006	23,151	7,600	6,135	1,466	15,551	8,204	5,143	2,204
2007	23,433	7,463	6,049	1,413	15,970	8,620	5,172	2,178
2006.2/4	23,409	7,722	6,197	1,525	15,687	8,157	5,200	2,330
3/4	23,314	7,759	6,208	1,551	15,555	8,240	5,146	2,169
4/4	23,303	7,561	6,121	1,440	15,743	8,367	5,188	2,188
2007.1/4	22,841	7,199	5,895	1,304	15,642	8,404	5,163	2,075
2/4	23,698	7,637	6,139	1,498	16,061	8,533	5,237	2,291
3/4	23,610	7,589	6,128	1,460	16,022	8,753	5,133	2,135
4/4	23,582	7,426	6,035	1,391	16,156	8,790	5,156	2,211
2008.1/4	23,051	7,097	5,816	1,281	15,954	8,839	5,064	2,051
2/4	23,871	7,521	6,073	1,449	16,350	8,981	5,141	2,227
2006. 5	23,484	7,755	6,194	1,560	15,730	8,183	5,192	2,355
6	23,501	7,785	6,242	1,543	15,716	8,131	5,246	2,339
7	23,447	7,727	6,190	1,537	15,721	8,128	5,319	2,274
8	23,164	7,813	6,239	1,574	15,351	8,243	5,018	2,090
9	23,330	7,738	6,196	1,542	15,592	8,349	5,101	2,142
10	23,463	7,757	6,217	1,541	15,706	8,390	5,131	2,185
11	23,458	7,657	6,179	1,479	15,801	8,367	5,198	2,236
12	22,989	7,267	5,967	1,300	15,722	8,343	5,234	2,144
2007. 1	22,729	7,073	5,835	1,238	15,656	8,382	5,176	2,099
2	22,674	7,136	5,848	1,288	15,539	8,399	5,125	2,015
3	23,121	7,390	6,002	1,387	15,731	8,432	5,188	2,112
4	23,520	7,556	6,076	1,480	15,964	8,451	5,236	2,277
5	23,758	7,663	6,149	1,514	16,095	8,532	5,259	2,304
6	23,816	7,692	6,193	1,498	16,124	8,617	5,217	2,290
7	23,750	7,624	6,145	1,479	16,127	8,674	5,254	2,199
8	23,458	7,575	6,124	1,451	15,882	8,763	5,044	2,075
9	23,622	7,567	6,116	1,451	16,056	8,823	5,100	2,132
10	23,750	7,603	6,147	1,456	16,147	8,825	5,119	2,203
11	23,739	7,521	6,086	1,435	16,218	8,793	5,174	2,251
12	23,257	7,154	5,872	1,282	16,104	8,750	5,176	2,178
2008. 1	22,964	6,932	5,699	1,233	16,032	8,815	5,115	2,102
2	22,884	7,048	5,814	1,235	15,836	8,804	5,055	1,977
3	23,305	7,311	5,936	1,375	15,993	8,898	5,023	2,073
4	23,711	7,453	6,034	1,419	16,258	8,894	5,127	2,238
5	23,939	7,534	6,092	1,442	16,405	9,010	5,165	2,231
6	23,963	7,578	6,093	1,485	16,385	9,039	5,132	2,214

5.

(: , %)

		가						
2003	-0.1	-3.1	-2.4	-5.7	1.6	5.9	2.4	-12.5
2004	1.9	-0.9	1.1	-8.3	3.4	4.9	1.6	2.7
2005	1.3	0.1	1.0	-3.5	2.0	3.8	-0.5	1.1
2006	1.3	-0.9	-0.6	-2.2	2.4	3.6	1.7	-0.4
2007	1.2	-1.8	-1.4	-3.6	2.7	5.1	0.6	-1.2
2006. 2/4	1.2	-0.6	-0.2	-2.4	2.2	2.8	1.7	1.1
3/4	1.2	-1.1	-1.0	-1.3	2.4	3.7	2.5	-2.1
4/4	1.2	-1.5	-1.0	-3.6	2.6	4.8	1.3	-2.4
2007. 1/4	1.2	-2.2	-1.9	-3.2	2.8	4.3	2.5	-2.4
2/4	1.2	-1.1	-0.9	-1.8	2.4	4.6	0.7	-1.7
3/4	1.3	-2.2	-1.3	-5.9	3.0	6.2	-0.3	-1.5
4/4	1.2	-1.8	-1.4	-3.4	2.6	5.1	-0.6	1.0
2008. 1/4	0.9	-1.4	-1.3	-1.8	2.0	5.2	-1.9	-1.2
2/4	0.7	-1.5	-1.1	-3.3	1.8	5.2	-1.8	-2.8
2006. 5	1.2	-0.6	-0.4	-1.1	2.1	2.7	1.7	1.4
6	1.1	-0.8	-0.3	-2.5	2.0	2.5	2.0	0.6
7	1.1	-1.1	-0.9	-1.8	2.3	3.0	2.8	-1.5
8	1.4	-0.8	-1.0	-0.2	2.6	4.0	2.9	-3.4
9	1.2	-1.3	-1.2	-1.8	2.5	4.1	1.8	-1.5
10	1.2	-1.2	-0.7	-3.1	2.4	4.8	0.4	-1.8
11	1.1	-1.3	-0.7	-3.6	2.4	5.0	1.7	-5.1
12	1.3	-2.1	-1.7	-4.0	2.9	4.6	1.7	-0.2
2007. 1	1.1	-2.9	-2.1	-6.3	3.1	4.4	3.0	-1.6
2	1.2	-2.4	-2.4	-2.5	2.9	4.6	2.8	-3.3
3	1.2	-1.2	-1.3	-0.8	2.4	4.1	1.7	-2.5
4	1.2	-0.9	-1.3	0.5	2.2	3.6	1.4	-0.9
5	1.2	-1.2	-0.7	-2.9	2.3	4.3	1.3	-2.1
6	1.3	-1.2	-0.8	-2.9	2.6	6.0	-0.5	-2.1
7	1.3	-1.3	-0.7	-3.8	2.6	6.7	-1.2	-3.3
8	1.3	-3.0	-1.8	-7.8	3.5	6.3	0.5	-0.7
9	1.3	-2.2	-1.3	-5.9	3.0	5.7	0.0	-0.5
10	1.2	-2.0	-1.1	-5.5	2.8	5.2	-0.2	0.8
11	1.2	-1.8	-1.5	-2.9	2.6	5.1	-0.5	0.7
12	1.2	-1.6	-1.6	-1.4	2.4	4.9	-1.1	1.6
2008. 1	1.0	-2.0	-2.3	-0.4	2.4	5.2	-1.2	0.2
2	0.9	-1.2	-0.6	-4.1	1.9	4.8	-1.4	-1.9
3	0.8	-1.1	-1.1	-0.9	1.7	5.5	-3.2	-1.8
4	0.8	-1.4	-0.7	-4.1	1.8	5.2	-2.1	-1.7
5	0.8	-1.7	-0.9	-4.8	1.9	5.6	-1.8	-3.2
6	0.6	-1.5	-1.6	-0.9	1.6	4.9	-1.6	-3.3

6.

								36	()
		1 17	18 35	36 44	45 53	54			
2003	22,139	284	648	1,769	4,945	6,050	8,442	19,438	49.1
2004	22,557	313	733	1,839	5,361	5,994	8,318	19,673	48.7
2005	22,856	332	804	1,990	5,699	5,947	8,083	19,730	48.1
2006	23,151	320	821	1,989	5,970	6,007	8,043	20,020	47.9
2007	23,433	330	835	2,187	6,508	5,985	7,589	20,081	47.1
2006. 2/4	23,409	220	733	1,787	5,996	6,287	8,386	20,669	48.6
3/4	23,314	402	839	2,365	6,238	5,782	7,688	19,708	47.0
4/4	23,303	251	821	1,865	6,012	6,042	8,313	20,367	48.3
2007. 1/4	22,841	445	933	2,080	6,473	5,822	7,089	19,384	46.3
2/4	23,698	228	775	1,789	6,354	6,356	8,196	20,906	48.2
3/4	23,610	421	864	3,098	6,685	5,419	7,124	19,227	45.8
4/4	23,582	227	766	1,783	6,518	6,343	7,945	20,806	47.9
2008. 1/4	23,051	392	890	1,880	6,215	6,191	7,482	19,888	46.9
2/4	23,871	270	784	2,271	6,784	6,125	7,638	20,546	47.1
2006. 5	23,484	214	707	1,765	5,953	6,264	8,581	20,798	48.9
6	23,501	228	723	1,690	5,987	6,366	8,507	20,860	48.8
7	23,447	338	877	2,110	6,124	6,144	7,856	20,123	47.4
8	23,164	629	912	3,194	6,226	5,066	7,138	18,429	45.4
9	23,330	238	729	1,791	6,366	6,135	8,072	20,573	48.2
10	23,463	227	745	1,740	6,063	6,132	8,557	20,752	48.8
11	23,458	256	831	1,920	5,993	6,074	8,383	20,450	48.3
12	22,989	270	887	1,934	5,980	5,920	7,998	19,898	47.8
2007. 1	22,729	630	978	2,004	5,674	5,810	7,633	19,117	46.6
2	22,674	432	980	2,301	7,198	5,649	6,114	18,962	45.1
3	23,121	272	840	1,935	6,547	6,007	7,521	20,074	47.2
4	23,520	236	776	1,829	6,444	6,305	7,930	20,679	47.9
5	23,758	235	780	1,781	6,346	6,342	8,275	20,962	48.3
6	23,816	212	770	1,758	6,272	6,422	8,383	21,077	48.5
7	23,750	340	850	3,462	6,671	5,339	7,088	19,098	45.7
8	23,458	686	1,004	3,928	6,432	4,815	6,594	17,841	44.1
9	23,622	237	739	1,904	6,951	6,103	7,689	20,743	47.6
10	23,750	243	756	1,737	6,613	6,308	8,092	21,014	48.1
11	23,739	221	750	1,761	6,599	6,420	7,988	21,007	48.0
12	23,257	217	793	1,850	6,341	6,300	7,757	20,398	47.7
2008. 1	22,964	577	958	1,904	5,987	6,108	7,429	19,525	46.4
2	22,884	379	910	1,898	6,190	6,186	7,321	19,697	46.8
3	23,305	221	801	1,840	6,468	6,280	7,695	20,443	47.6
4	23,711	243	737	1,767	6,658	6,449	7,857	20,964	47.8
5	23,939	247	810	3,171	6,812	5,572	7,327	19,711	46.3
6	23,963	321	804	1,875	6,881	6,355	7,728	20,964	47.4

6.

(: , %)

								36	() ¹⁾
		1 17	18 35	36 44	45 53	54			
2003	-0.1	17.5	0.2	5.0	3.7	1.8	-4.9	-0.8	-0.7
2004	1.9	10.0	13.0	4.0	8.4	-0.9	-1.5	1.2	-0.4
2005	1.3	6.3	9.8	8.2	6.3	-0.8	-2.8	0.3	-0.6
2006	1.3	-3.6	2.1	0.0	4.8	1.0	-0.5	1.5	-0.2
2007	1.2	3.0	1.6	10.0	9.0	-0.4	-5.7	0.3	-0.8
2006.2/4	1.2	-8.8	6.6	3.6	13.1	0.0	-5.6	1.0	-0.9
3/4	1.2	-2.7	9.1	-0.2	-3.4	3.7	3.3	1.2	0.1
4/4	1.2	16.9	5.4	1.1	-0.9	-1.3	3.9	0.9	0.1
2007.1/4	1.2	8.7	4.7	7.1	14.9	-1.6	-8.9	0.2	-1.2
2/4	1.2	3.5	5.7	0.2	6.0	1.1	-2.3	1.1	-0.4
3/4	1.3	4.8	3.0	31.0	7.2	-6.3	-7.3	-2.4	-1.2
4/4	1.2	-9.6	-6.7	-4.4	8.4	5.0	-4.4	2.2	-0.4
2008.1/4	0.9	-11.8	-4.6	-9.6	-4.0	6.3	5.5	2.6	0.6
2/4	0.7	18.6	1.1	26.9	6.8	-3.6	-6.8	-1.7	-1.1
2006. 5	1.2	-10.0	-1.4	5.6	13.3	-1.2	-4.4	1.1	-0.7
6	1.1	-10.1	11.0	0.9	12.6	1.6	-6.4	0.9	-0.9
7	1.1	7.3	17.8	11.4	9.4	1.1	-8.2	-0.5	-1.3
8	1.4	-6.2	10.7	5.7	2.8	2.1	-2.4	0.5	-0.4
9	1.2	-6.0	-1.3	-18.2	-17.6	7.9	25.1	3.6	1.9
10	1.2	-0.8	6.4	3.8	-3.3	-0.7	5.2	0.8	0.3
11	1.1	33.7	16.8	2.1	-1.1	-2.6	3.4	0.2	-0.2
12	1.3	20.4	-4.1	-2.3	1.8	-0.4	3.1	1.7	0.1
2007. 1	1.1	5.6	3.4	3.3	5.2	0.8	-2.5	0.7	-0.5
2	1.2	12.1	5.2	16.8	28.0	-2.8	-20.5	-0.9	-2.3
3	1.2	10.7	5.6	1.0	11.3	-2.8	-4.0	0.9	-0.8
4	1.2	8.5	0.9	-4.0	6.6	1.2	-1.8	1.6	-0.3
5	1.2	9.8	10.2	0.9	6.6	1.2	-3.6	0.8	-0.6
6	1.3	-7.2	6.5	4.0	4.8	0.9	-1.5	1.0	-0.3
7	1.3	0.7	-3.1	64.1	8.9	-13.1	-9.8	-5.1	-1.7
8	1.3	9.0	10.1	23.0	3.3	-5.0	-7.6	-3.2	-1.3
9	1.3	-0.5	1.4	6.3	9.2	-0.5	-4.7	0.8	-0.6
10	1.2	7.1	1.4	-0.1	9.1	2.9	-5.4	1.3	-0.7
11	1.2	-13.9	-9.8	-8.3	10.1	5.7	-4.7	2.7	-0.3
12	1.2	-19.6	-10.7	-4.4	6.0	6.4	-3.0	2.5	-0.1
2008. 1	1.0	-8.4	-2.1	-5.0	5.5	5.1	-2.7	2.1	-0.2
2	0.9	-12.3	-7.1	-17.5	-14.0	9.5	19.7	3.9	1.7
3	0.8	-18.8	-4.6	-4.9	-1.2	4.5	2.3	1.8	0.4
4	0.8	2.7	-5.0	-3.4	3.3	2.3	-0.9	1.4	-0.1
5	0.8	4.9	3.9	78.0	7.4	-12.1	-11.4	-6.0	-2.0
6	0.6	51.5	4.5	6.6	9.7	-1.0	-7.8	-0.5	-1.1

: 1)

7.

(:)

		15 29	15 19	20 29	30 39	40 49	50 59	60	
2003		818	401	41	360	190	135	70	22
2004		860	412	42	369	196	147	78	27
2005		887	387	35	352	210	165	93	32
2006		827	364	24	340	191	152	85	36
2007		783	328	22	306	198	135	87	36
2006.	2/4	816	356	20	336	177	155	85	43
	3/4	799	349	21	329	191	151	74	34
	4/4	780	356	27	329	179	136	81	29
2007.	1/4	851	346	25	322	216	151	96	42
	2/4	791	330	16	314	203	130	95	33
	3/4	756	322	27	295	189	132	80	34
	4/4	734	312	19	293	183	126	78	35
2008.	1/4	801	328	20	308	193	160	83	38
	2/4	767	327	21	306	187	138	82	33
2006.	5	783	330	14	316	170	148	89	46
	6	819	369	31	338	181	153	75	41
	7	823	383	33	351	178	151	73	39
	8	807	337	14	324	197	161	80	33
	9	766	328	15	313	199	140	70	29
	10	789	364	25	339	184	139	75	29
	11	768	343	21	322	183	134	77	32
	12	784	362	36	326	171	134	90	27
2007.	1	851	346	28	318	214	153	98	40
	2	861	359	28	330	212	155	95	42
	3	840	334	17	317	222	145	95	44
	4	817	345	16	330	214	136	91	30
	5	779	318	13	305	202	126	96	38
	6	777	328	19	309	194	127	97	32
	7	795	356	42	314	184	128	90	37
	8	756	302	25	278	199	143	79	33
	9	719	308	15	292	182	126	73	31
	10	733	290	14	276	190	127	87	39
	11	733	321	17	305	178	127	73	34
	12	736	324	26	299	179	125	74	34
2008.	1	775	324	31	293	194	146	79	32
	2	819	326	17	310	192	171	84	46
	3	810	333	11	322	192	162	86	37
	4	784	330	16	313	191	151	82	32
	5	753	307	12	294	197	133	83	34
	6	764	346	35	311	173	131	81	33

8.

(: %)

		15 29		15 19		20 29		30 39		40 49		50 59		60	
2003		3.6	8.0	13.0	7.7	3.0	2.2	2.2	1.0						
2004		3.7	8.3	14.1	7.9	3.1	2.3	2.3	1.2						
2005		3.7	8.0	12.5	7.7	3.3	2.5	2.5	1.3						
2006		3.5	7.9	10.4	7.7	3.0	2.3	2.2	1.4						
2007		3.2	7.2	9.3	7.1	3.2	2.0	2.1	1.4						
2006.	2/4	3.4	7.7	9.0	7.6	2.8	2.3	2.1	1.6						
	3/4	3.3	7.5	8.5	7.5	3.0	2.3	1.9	1.3						
	4/4	3.2	7.8	13.6	7.5	2.8	2.1	2.0	1.1						
2007.	1/4	3.6	7.6	9.6	7.4	3.5	2.3	2.4	1.7						
	2/4	3.2	7.3	7.5	7.3	3.3	1.9	2.2	1.2						
	3/4	3.1	7.1	10.6	6.9	3.0	2.0	1.9	1.2						
	4/4	3.0	7.0	9.3	6.9	2.9	1.9	1.8	1.3						
2008.	1/4	3.4	7.3	8.5	7.3	3.1	2.4	2.0	1.6						
	2/4	3.1	7.4	9.9	7.2	3.0	2.1	1.8	1.2						
2006.	5	3.2	7.1	6.4	7.2	2.7	2.2	2.2	1.7						
	6	3.4	8.0	13.4	7.7	2.9	2.3	1.9	1.5						
	7	3.4	8.0	10.6	7.8	2.8	2.3	1.8	1.5						
	8	3.4	7.4	5.8	7.4	3.1	2.5	2.0	1.3						
	9	3.2	7.3	8.5	7.2	3.1	2.1	1.8	1.1						
	10	3.3	8.0	13.7	7.8	2.9	2.1	1.9	1.0						
	11	3.2	7.5	11.2	7.4	2.9	2.0	1.9	1.2						
	12	3.3	7.9	15.5	7.5	2.7	2.1	2.3	1.1						
2007.	1	3.6	7.4	9.3	7.3	3.4	2.4	2.5	1.7						
	2	3.7	7.8	10.3	7.6	3.4	2.4	2.4	1.8						
	3	3.5	7.5	9.1	7.4	3.6	2.2	2.3	1.7						
	4	3.4	7.6	7.9	7.6	3.4	2.0	2.2	1.1						
	5	3.2	7.0	6.2	7.0	3.2	1.9	2.3	1.3						
	6	3.2	7.2	8.4	7.2	3.1	1.9	2.2	1.1						
	7	3.2	7.6	13.5	7.2	3.0	1.9	2.1	1.4						
	8	3.1	6.7	9.3	6.5	3.2	2.2	1.9	1.2						
	9	3.0	7.0	7.7	6.9	2.9	1.9	1.7	1.1						
	10	3.0	6.5	7.3	6.5	3.0	1.9	2.0	1.4						
	11	3.0	7.1	8.6	7.1	2.8	1.9	1.7	1.2						
	12	3.1	7.3	11.8	7.1	2.9	1.9	1.7	1.4						
2008.	1	3.3	7.1	11.1	6.9	3.1	2.2	1.9	1.4						
	2	3.5	7.3	7.3	7.4	3.1	2.6	2.0	2.0						
	3	3.4	7.6	5.9	7.6	3.1	2.4	2.0	1.4						
	4	3.2	7.5	7.9	7.4	3.0	2.2	1.9	1.2						
	5	3.0	6.9	5.7	6.9	3.2	2.0	1.9	1.2						
	6	3.1	7.8	15.7	7.4	2.8	1.9	1.8	1.2						

9.

(: .%)

2003	818	132	432	253	3.6	2.2	4.3	3.6
2004	860	148	460	252	3.7	2.5	4.5	3.5
2005	887	154	472	261	3.7	2.6	4.6	3.4
2006	827	136	420	272	3.5	2.4	4.1	3.4
2007	783	119	389	275	3.2	2.1	3.8	3.2
2006.2/4	816	130	404	282	3.4	2.2	4.0	3.5
3/4	799	130	406	263	3.3	2.2	4.0	3.3
4/4	780	126	402	253	3.2	2.2	3.9	3.1
2007.1/4	851	150	426	274	3.6	2.8	4.2	3.3
2/4	791	112	379	300	3.2	1.9	3.7	3.5
3/4	756	105	378	274	3.1	1.9	3.7	3.2
4/4	734	109	372	253	3.0	2.0	3.7	2.9
2008.1/4	801	128	402	271	3.4	2.5	4.0	3.1
2/4	767	120	368	279	3.1	2.2	3.7	3.1
2006.5	783	134	384	266	3.2	2.2	3.8	3.3
6	819	131	410	279	3.4	2.2	4.0	3.4
7	823	141	427	255	3.4	2.4	4.1	3.2
8	807	129	404	275	3.4	2.2	4.0	3.4
9	766	120	386	261	3.2	2.1	3.8	3.2
10	789	126	397	267	3.3	2.1	3.9	3.3
11	768	123	399	246	3.2	2.1	3.9	3.0
12	784	128	410	246	3.3	2.4	4.0	3.0
2007.1	851	148	456	248	3.6	2.8	4.5	3.0
2	861	155	422	284	3.7	3.0	4.2	3.5
3	840	148	401	291	3.5	2.7	4.0	3.5
4	817	116	387	314	3.4	2.0	3.8	3.7
5	779	118	370	292	3.2	2.0	3.6	3.5
6	777	102	380	296	3.2	1.8	3.7	3.5
7	795	115	413	267	3.2	2.0	4.0	3.1
8	756	104	373	280	3.1	1.9	3.7	3.3
9	719	97	347	275	3.0	1.7	3.4	3.2
10	733	111	360	261	3.0	1.9	3.6	3.0
11	733	106	366	261	3.0	1.9	3.6	3.0
12	736	109	391	236	3.1	2.1	3.9	2.7
2008.1	775	127	430	218	3.3	2.5	4.3	2.5
2	819	130	412	277	3.5	2.6	4.1	3.2
3	810	126	365	318	3.4	2.4	3.7	3.6
4	784	127	352	305	3.2	2.3	3.5	3.4
5	753	109	364	280	3.0	1.9	3.6	3.1
6	764	125	387	253	3.1	2.2	3.8	2.8

10.

()

(:)

	15					가 (%)	(%)	(%)
					¹⁾			
2006. 1/4	38,593	23,924	23,083	841	14,669	62.00	59.8	3.5
2/4	38,730	23,941	23,114	828	14,789	61.80	59.7	3.5
3/4	38,834	23,986	23,161	825	14,848	61.80	59.6	3.4
4/4	38,890	24,059	23,246	814	14,831	61.90	59.8	3.4
2007. 1/4	38,997	24,135	23,349	786	14,862	61.90	59.9	3.3
2/4	39,135	24,195	23,394	801	14,940	61.80	59.8	3.3
3/4	39,232	24,241	23,462	779	14,991	61.80	59.8	3.2
4/4	39,316	24,289	23,523	766	15,027	61.80	59.8	3.2
2008. 1/4	39,426	24,305	23,565	741	15,121	61.60	59.8	3.0
2/4	39,541	24,338	23,562	776	15,202	61.60	59.6	3.2
2006. 1	38,546	23,899	23,083	816	14,648	62.00	59.9	3.4
2	38,592	23,937	23,081	856	14,656	62.00	59.8	3.6
3	38,640	23,937	23,086	851	14,703	61.90	59.7	3.6
4	38,684	23,918	23,087	831	14,766	61.80	59.7	3.5
5	38,730	23,930	23,119	811	14,800	61.80	59.7	3.4
6	38,776	23,975	23,134	841	14,800	61.80	59.7	3.5
7	38,814	23,969	23,143	826	14,845	61.80	59.6	3.4
8	38,835	24,008	23,180	829	14,827	61.80	59.7	3.5
9	38,854	23,981	23,161	820	14,872	61.70	59.6	3.4
10	38,874	24,028	23,204	824	14,845	61.80	59.7	3.4
11	38,892	24,068	23,252	815	14,824	61.90	59.8	3.4
12	38,905	24,082	23,280	802	14,823	61.90	59.8	3.3
2007. 1	38,950	24,150	23,344	806	14,801	62.00	59.9	3.3
2	38,997	24,121	23,345	776	14,876	61.90	59.9	3.2
3	39,044	24,134	23,357	777	14,910	61.80	59.8	3.2
4	39,091	24,158	23,357	801	14,934	61.8	59.8	3.3
5	39,137	24,194	23,387	807	14,943	61.8	59.8	3.3
6	39,178	24,235	23,438	797	14,943	61.9	59.8	3.3
7	39,205	24,252	23,454	798	14,953	61.9	59.8	3.3
8	39,232	24,250	23,477	773	14,981	61.8	59.8	3.2
9	39,259	24,220	23,455	765	15,038	61.7	59.7	3.2
10	39,290	24,251	23,491	760	15,040	61.7	59.8	3.1
11	39,316	24,304	23,526	778	15,012	61.8	59.8	3.2
12	39,342	24,311	23,551	761	15,031	61.8	59.9	3.1
2008. 1	39,388	24,326	23,592	735	15,062	61.8	59.9	3.0
2	39,427	24,301	23,563	738	15,126	61.6	59.8	3.0
3	39,464	24,289	23,540	749	15,175	61.5	59.6	3.1
4	39,501	24,312	23,545	767	15,189	61.5	59.6	3.2
5	39,540	24,342	23,564	779	15,198	61.6	59.6	3.2
6	39,581	24,361	23,578	782	15,220	61.5	59.6	3.2

: 1) 15

() -

11.

(1)

(:)

	15					가 (%)	(%)	(%)
2003	37,340	22,916	22,139	777	14,424	61.4	59.3	3.4
2004	37,717	23,370	22,557	813	14,347	62.0	59.8	3.5
2005	38,300	23,689	22,856	833	14,610	61.9	59.7	3.5
2006	38,762	23,934	23,151	783	14,828	61.7	59.7	3.3
2007	39,170	24,166	23,433	733	15,004	61.7	59.8	3.0
2006. 2/4	38,730	24,175	23,409	766	14,555	62.4	60.4	3.2
3/4	38,834	24,076	23,314	762	14,758	62.0	60.0	3.2
4/4	38,890	24,043	23,303	740	14,847	61.8	59.9	3.1
2007. 1/4	38,997	23,641	22,841	799	15,357	60.6	58.6	3.4
2/4	39,135	24,440	23,698	743	14,695	62.5	60.6	3.0
3/4	39,232	24,311	23,610	701	14,920	62.0	60.2	2.9
4/4	39,316	24,272	23,582	690	15,044	61.7	60.0	2.8
2008. 1/4	39,426	23,809	23,051	759	15,617	60.4	58.5	3.2
2/4	39,541	24,597	23,871	726	14,944	62.2	60.4	3.0
2006. 5	38,730	24,220	23,484	735	14,511	62.5	60.6	3.0
6	38,776	24,274	23,501	773	14,502	62.6	60.6	3.2
7	38,814	24,226	23,447	779	14,587	62.4	60.4	3.2
8	38,835	23,936	23,164	771	14,900	61.6	59.6	3.2
9	38,854	24,066	23,330	736	14,788	61.9	60.0	3.1
10	38,874	24,216	23,463	752	14,658	62.3	60.4	3.1
11	38,892	24,187	23,458	729	14,705	62.2	60.3	3.0
12	38,905	23,727	22,989	738	15,178	61.0	59.1	3.1
2007. 1	38,950	23,531	22,729	802	15,420	60.4	58.4	3.4
2	38,997	23,472	22,674	797	15,525	60.2	58.1	3.4
3	39,044	23,919	23,121	799	15,125	61.3	59.2	3.3
4	39,091	24,293	23,520	773	14,799	62.1	60.2	3.2
5	39,137	24,494	23,758	736	14,643	62.6	60.7	3.0
6	39,178	24,535	23,816	719	14,643	62.6	60.8	2.9
7	39,205	24,482	23,750	732	14,723	62.4	60.6	3.0
8	39,232	24,156	23,458	698	15,076	61.6	59.8	2.9
9	39,259	24,296	23,622	674	14,963	61.9	60.2	2.8
10	39,290	24,442	23,750	692	14,848	62.2	60.4	2.8
11	39,316	24,427	23,739	689	14,888	62.1	60.4	2.8
12	39,342	23,945	23,257	688	15,396	60.9	59.1	2.9
2008. 1	39,388	23,695	22,964	731	15,694	60.2	58.3	3.1
2	39,427	23,658	22,884	775	15,768	60.0	58.0	3.3
3	39,464	24,075	23,305	770	15,389	61.0	59.1	3.2
4	39,501	24,456	23,711	745	15,045	61.9	60.0	3.0
5	39,540	24,645	23,939	706	14,895	62.3	60.5	2.9
6	39,581	24,689	23,963	726	14,892	62.4	60.5	2.9

11.

(1)

(: , %)

	15					가 ¹⁾ (%p)) ¹⁾ (%p)) ¹⁾ (%p)
2003	1.0	0.2	-0.1	9.7	2.4	-0.5	-0.7	0.3
2004	1.0	2.0	1.9	4.7	-0.5	0.6	0.5	0.1
2005	1.5	1.4	1.3	2.5	1.8	-0.1	-0.1	0.0
2006	1.2	1.0	1.3	-6.0	1.5	-0.2	0.0	-0.2
2007	1.1	1.0	1.2	-6.4	1.2	0.0	0.1	-0.3
2006. 2/4	1.2	0.9	1.2	-7.8	1.7	-0.2	0.0	-0.3
3/4	1.1	1.0	1.2	-5.9	1.2	0.0	0.1	-0.2
4/4	1.0	1.0	1.2	-5.2	1.1	-0.1	0.1	-0.2
2007. 1/4	1.0	0.8	1.2	-7.6	1.4	-0.1	0.1	-0.3
2/4	1.0	1.1	1.2	-3.1	1.0	0.1	0.2	-0.2
3/4	1.0	1.0	1.3	-8.0	1.1	0.0	0.2	-0.3
4/4	1.1	0.9	1.2	-6.8	1.3	-0.1	0.1	-0.3
2008. 1/4	1.1	0.7	0.9	-5.1	1.7	-0.2	-0.1	-0.2
2/4	1.0	0.6	0.7	-2.3	1.7	-0.3	-0.2	0.0
2006. 5	1.2	0.9	1.2	-9.3	1.7	-0.2	0.0	-0.4
6	1.1	0.8	1.1	-6.3	1.4	-0.1	0.0	-0.2
7	1.1	0.9	1.1	-6.9	1.4	-0.1	0.0	-0.3
8	1.1	1.2	1.4	-4.1	0.8	0.1	0.1	-0.2
9	1.1	1.0	1.2	-6.6	1.2	-0.1	0.1	-0.2
10	1.1	0.9	1.2	-7.0	1.3	-0.1	0.1	-0.3
11	1.0	1.0	1.1	-2.2	1.1	0.0	0.0	-0.1
12	1.0	1.0	1.3	-6.2	1.1	0.0	0.1	-0.3
2007. 1	1.0	1.0	1.1	-2.1	1.1	0.0	0.1	-0.1
2	1.0	0.7	1.2	-11.6	1.6	-0.2	0.0	-0.5
3	1.0	0.8	1.2	-8.6	1.4	-0.1	0.1	-0.4
4	1.1	1.1	1.2	-2.2	1.0	0.0	0.1	-0.1
5	1.0	1.1	1.2	0.1	0.9	0.1	0.1	0.0
6	1.0	1.1	1.3	-7.0	1.0	0.0	0.2	-0.3
7	1.0	1.1	1.3	-6.1	0.9	0.0	0.2	-0.2
8	1.0	0.9	1.3	-9.5	1.2	0.0	0.2	-0.3
9	1.0	1.0	1.3	-8.5	1.2	0.0	0.2	-0.3
10	1.1	0.9	1.2	-8.0	1.3	-0.1	0.0	-0.3
11	1.1	1.0	1.2	-5.5	1.2	-0.1	0.1	-0.2
12	1.1	0.9	1.2	-6.8	1.4	-0.1	0.0	-0.2
2008. 1	1.1	0.7	1.0	-8.8	1.8	-0.2	-0.1	-0.3
2	1.1	0.8	0.9	-2.9	1.6	-0.2	-0.1	-0.1
3	1.1	0.7	0.8	-3.5	1.7	-0.3	-0.1	-0.1
4	1.0	0.7	0.8	-3.6	1.7	-0.2	-0.2	-0.2
5	1.0	0.6	0.8	-4.1	1.7	-0.3	-0.2	-0.1
6	1.0	0.6	0.6	1.0	1.7	-0.2	-0.3	0.0

: 1)

12.

		15				가	1)		
						(%)	(%)	(%)	
		39,581	24,727	23,963	764	14,854	62.5	60.5	3.1
가		2,656	2,113	2,100	13	543	79.6	79.1	0.6
가		36,924	22,614	21,863	752	14,310	61.2	59.2	3.3
		8,253	5,158	4,961	196	3,096	62.5	60.1	3.8
		2,896	1,688	1,621	66	1,208	58.3	56.0	3.9
		2,021	1,190	1,146	44	831	58.9	56.7	3.7
		2,144	1,321	1,270	51	824	61.6	59.2	3.9
		1,131	671	644	27	460	59.3	56.9	4.1
		1,206	727	701	27	479	60.3	58.1	3.7
		885	552	531	21	332	62.4	60.1	3.8
		9,182	5,800	5,624	176	3,382	63.2	61.3	3.0
		1,167	719	708	12	448	61.6	60.6	1.6
		1,198	750	735	15	448	62.6	61.4	2.0
		1,563	1,041	1,021	19	523	66.6	65.3	1.9
		1,411	876	858	18	535	62.1	60.8	2.0
		1,424	929	911	18	495	65.3	64.0	1.9
		2,157	1,413	1,380	33	744	65.5	64.0	2.3
		2,513	1,594	1,559	35	920	63.4	62.0	2.2
		430	299	292	7	131	69.5	68.0	2.2

: 1) /15 × 100

Ⅲ. 경제활동인구조사 개요

○ 조사목적

- 국민의 경제활동 즉, 국민의 취업, 실업 등과 같은 특성을 조사하여 거시경제 분석과 인력 자원의 개발 정책 수립에 필요한 기초 자료를 제공

○ 조사대상

- 표본조사구 약 32,000가구 내에 상주하는 자로서, 매월 15일 현재 만 15세 이상인 자
- 현역군인 및 공익근무요원, 형이 확정된 교도소 수감자, 전투경찰(의무경찰 포함) 제외

○ 조사항목

- 인적사항, 취업자, 실업자, 비경제활동인구와 관련된 32개 항목

○ 조사대상기간 및 시기

- 조사는 매월 15일이 포함된 1주간(일요일~토요일)을 조사대상주간으로 하며, 그 다음 주간에 조사를 실시

○ 주요 용어

1) 15세이상 인구 : 조사대상월 15일 현재 만 15세 이상인 자

☞ 노동법상 최저 근로연령인 15세를 고용통계 대상인구로 정함

2) 경제활동인구

만 15세 이상 인구 중 조사대상기간 동안 상품이나 서비스를 생산하기 위하여 실제로 수입이 있는 일을 한 취업자와 일을 하지 않았으나 구직활동을 한 실업자를 말함

3) 취업자

가. 조사대상주간에 수입을 목적으로 1시간 이상 일한 자

나. 동일가구내 가구원이 운영하는 농장이나 사업체의 수입을 위하여 주당 18시간 이상 일한 무급가족종사자

다. 직업 또는 사업체를 가지고 있으나 일시적인 병 또는 사고, 연가, 교육, 노사분규 등의 사유로 일하지 못한 일시휴직자

4) 실업자

조사대상주간에 수입 있는 일을 하지 않았고, 지난 4주간 일자리를 찾아 적극적으로 구직활동을 하였던 사람으로서 일자리가 주어지면 즉시 취업이 가능한 사람

5) 경제활동참가율(%) = (경제활동인구 ÷ 15세이상인구) × 100

6) 고용률(%) = (취업자 ÷ 15세이상인구) × 100

7) 실업률(%) = (실업자 ÷ 경제활동인구) × 100

8) 비경제활동인구

만 15세 이상 인구 중 조사대상기간에 취업도 실업도 아닌 상태에 있는 사람

○ 이용시 참고사항

- 원계열 : 전년동월비 등 장기시계열 분석시 이용
- 계절조정계열 : 전월비(전분기비) 등 단기 분석시 이용(X-12-ARIMA방식 적용: 계절요인을 제거)

고용동향 월별 공표 일정

보 도 자 료 명	공 표 일 자
2007년 12월 및 연간 고용동향	2008. 1. 16.(수)
2008년 1월 고용동향	2008. 2. 18.(월)
2008년 2월 고용동향	2008. 3. 12.(수)
2008년 3월 고용동향	2008. 4. 16.(수)
2008년 4월 고용동향	2008. 5. 14.(수)
2008년 5월 고용동향	2008. 6. 11.(수)
2008년 6월 고용동향	2008. 7. 16.(수)
2008년 7월 고용동향	2008. 8. 13.(수)
2008년 8월 고용동향	2008. 9. 10.(수)
2008년 9월 고용동향	2008. 10. 15.(수)
2008년 10월 고용동향	2008. 11. 12.(수)
2008년 11월 고용동향	2008. 12. 10.(수)

※ 공표시각은 오후 1시 30분입니다.

※ 공표일정은 변경될 수 있으며, 일정 변경시 통계청 홈페이지와 보도자료
본 페이지를 통해 공표일정을 재게재 하겠습니다.