

서민을 따뜻하게 중산층을 두텁게



<http://kostat.go.kr>

<b>보도자료</b>	<b>2009. 11. 11(수) 13:30부터</b> 사용하시기 바랍니다.	
	배포일시	2009. 11. 11(수) 13:30
	담당부서	사회통계국 고용통계팀
	담당자	팀 장 : 정 인 숙 (042.481.2264) 사무관 : 정 동 욱 (042.481.2265)

2009년 10월

# 고용동향

## 자료이용시 유의사항

1. 통계표에 수록된 자료는 십단위에서 반올림되었으므로 전체 수치와 표내의 합계가 일치되지 않는 경우도 있을 수 있음
2. 2008년 계열을 추가하여 계절조정인자를 재작성하게 됨에 따라 1999년 6월 이후 계절조정 자료를 2009년 1월에 보정하였음
3. 산업·직업별 취업자는 2007년도 산업(9차), 직업(6차) 분류개편에 따른 신분류 기준이며, 분류 개정에 대한 주요 내용과 신-구분류 연계표는 통계청 홈페이지 「통계표준분류」 메뉴에서 확인할 수 있음

- 차 례 -

▣ 2009년 10월 고용동향(요약) ..... 2

I. 2009년 10월 고용동향

1. 15세이상인구 및 경제활동인구

가. 15세이상인구 및 경제활동인구 ..... 6

나. 경제활동참가율 ..... 7

2. 취업자 동향

가. 성 및 연령계층별 취업자 ..... 8

나. 산업별 취업자 ..... 9

다. 직업별 취업자 ..... 10

라. 종사상 지위별 취업자 ..... 10

마. 취업시간대별 취업자 ..... 11

바. 고용률 ..... 12

3. 실업자 동향

가. 실업자 및 실업률 ..... 13

나. 연령계층, 교육정도별 실업자 및 실업률 ..... 14

다. 취업경험 유무별 실업자 ..... 15

4. 비경제활동인구

가. 성별 비경제활동인구 ..... 15

나. 활동상태별 비경제활동인구 ..... 16

다. 연령계층별 '쉬었음' 인구 ..... 17

라. 구직단념자 ..... 17

II. 통계표 ..... 19

III. 경제활동인구조사 개요 ..... 43

## 2009년 10월 고용동향

(단위 : 천명, %, 전년동월대비)

	2008. 10		2009. 9		2009. 10		
		증감률		증감률		증 감	증감률
● 15세이상인구	39,727	1.1	40,201	1.3	40,236	510	1.3
■ 경제활동인구 (참가율)	24,582 (61.9)	0.4	24,630 (61.3)	0.7	24,655 (61.3)	73 (-0.6p)	0.3
┌ 남 자 (참가율)	14,280 (73.6)	0.4	14,394 (73.2)	1.2	14,380 (73.1)	100 (-0.5p)	0.7
└ 여 자 (참가율)	10,302 (50.7)	0.4	10,236 (49.8)	0.0	10,275 (50.0)	-27 (-0.7p)	-0.3
○ 취 업 자	23,847	0.4	23,805	0.3	23,856	10	0.0
고 용 률	60.0		59.2		59.3	-0.7p	
┌ 농림어업	1,874	-1.2	1,815	-1.0	1,845	-29	-1.5
┌ 광공업	3,967	-2.1	3,835	-2.9	3,881	-86	-2.2
└ · 제조업	3,945	-2.3	3,810	-3.0	3,858	-87	-2.2
┌ 사회간접자본 및 기타서비스업	18,005	1.2	18,155	1.1	18,130	125	0.7
└ · 건설업	1,833	-2.3	1,724	-4.2	1,686	-147	-8.0
└ · 도소매·음식숙박업	5,630	-0.8	5,467	-2.8	5,453	-177	-3.1
└ · 전기·운수·통신·금융	2,745	-1.7	2,770	0.2	2,757	12	0.4
└ · 사업·개인·공공서비스	7,797	4.6	8,195	5.5	8,234	437	5.6
┌ 상용근로자	9,138	3.5	9,606	5.1	9,628	490	5.4
┌ 임시근로자	5,034	-1.7	5,151	2.7	5,170	136	2.7
┌ 일용근로자	2,142	-2.8	1,931	-6.5	1,892	-250	-11.7
┌ 자영업자	6,036	-1.8	5,735	-5.4	5,770	-266	-4.4
┌ 무급가족종사자	1,497	2.8	1,382	-4.9	1,397	-101	-6.7
○ 실 업 자	736	0.4	826	14.3	799	63	8.6
실 업 률 (계절조정)	3.0 (3.1)		3.4 (3.6)		3.2 (3.4)	0.2p	
┌ 남 자 실업률 (계절조정)	482 3.4 (3.6)	0.5	556 3.9 (4.1)	15.3	523 3.6 (3.8)	41 0.2p	8.4
┌ 여 자 실업률 (계절조정)	254 2.5 (2.6)	0.1	270 2.6 (2.9)	12.3	276 2.7 (2.8)	23 0.2p	8.9
┌ 중졸이하 (실업률)	98 (1.8)	-11.9	110 (2.1)	3.1	105 (2.0)	7 (0.2p)	6.7
┌ 고 졸 (실업률)	363 (3.6)	0.6	414 (4.2)	15.6	384 (3.9)	22 (0.3p)	5.9
┌ 대졸이상 (실업률)	275 (3.0)	5.4	301 (3.2)	17.1	310 (3.3)	35 (0.3p)	12.7
■ 비경제활동인구	15,144	2.3	15,571	2.2	15,581	437	2.9

## 2009년 10월 고용동향 (요약)

- 2009년 10월 경제활동인구는 24,655천명으로 전년동월대비 73천명 (0.3%) 증가하였고, 경제활동참가율은 61.3%로 전년동월대비 0.6%p 하락하였음

- 취업자는 23,856천명으로 전년동월대비 10천명(0.0%) 증가하였음

### < 취업자 증가 추이 >

(단위: 천명)

'08. 10월	'09. 5월	6월	7월	8월	9월	10월
97	-219	4	-76	3	71	10

- 고용률(취업인구비율)은 59.3%로 전년동월대비 0.7%p 하락하였음

\* 15~64세 고용률(OECD 국가간 비교기준 적용)은 63.3%임

- 실업자는 799천명으로 전년동월대비 63천명(8.6%) 증가하였음

- 실업률은 3.2%로 전년동월대비 0.2%p 상승하였음

- 청년층 실업률은 7.5%로 전년동월대비 0.9%p 상승하였음

- 비경제활동인구는 15,581천명으로 전년동월대비 437천명(2.9%) 증가하였음

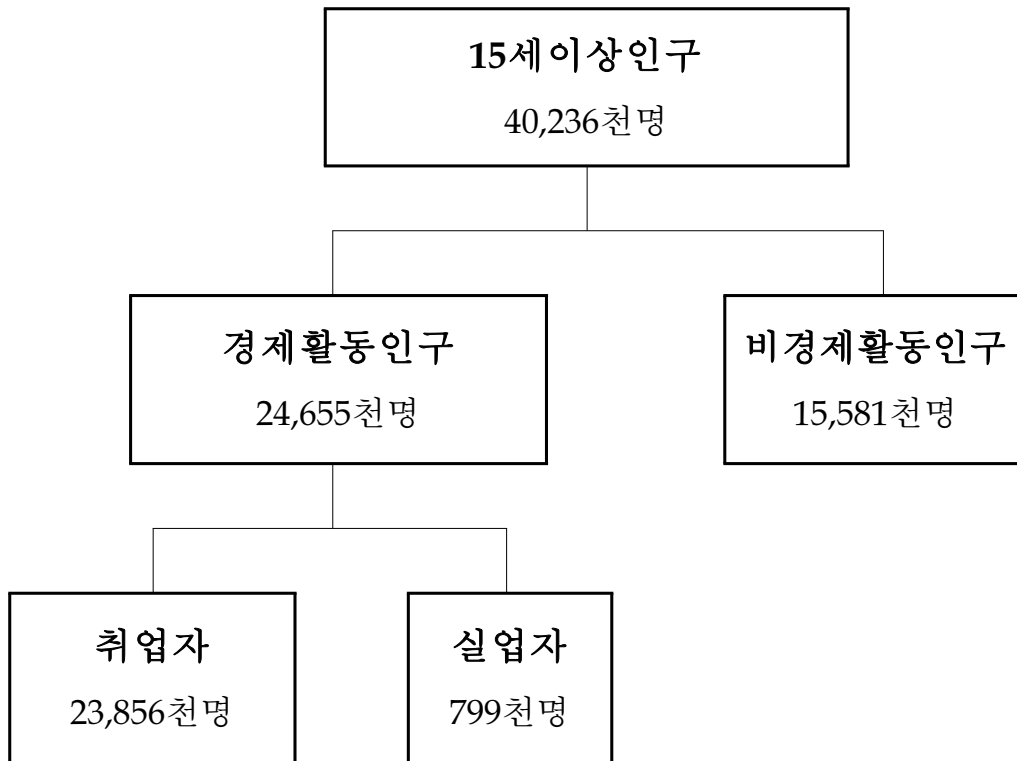
- 계절조정계열에 대한 전월대비 변동을 보면

- 취업자는 23,599천명으로 전월대비 51천명 감소하였음

- 실업자는 833천명으로 전월대비 51천명 감소하였음

- 실업률은 3.4%로 전월대비 0.2%p 하락하였음

### < 경제활동인구 구성 >

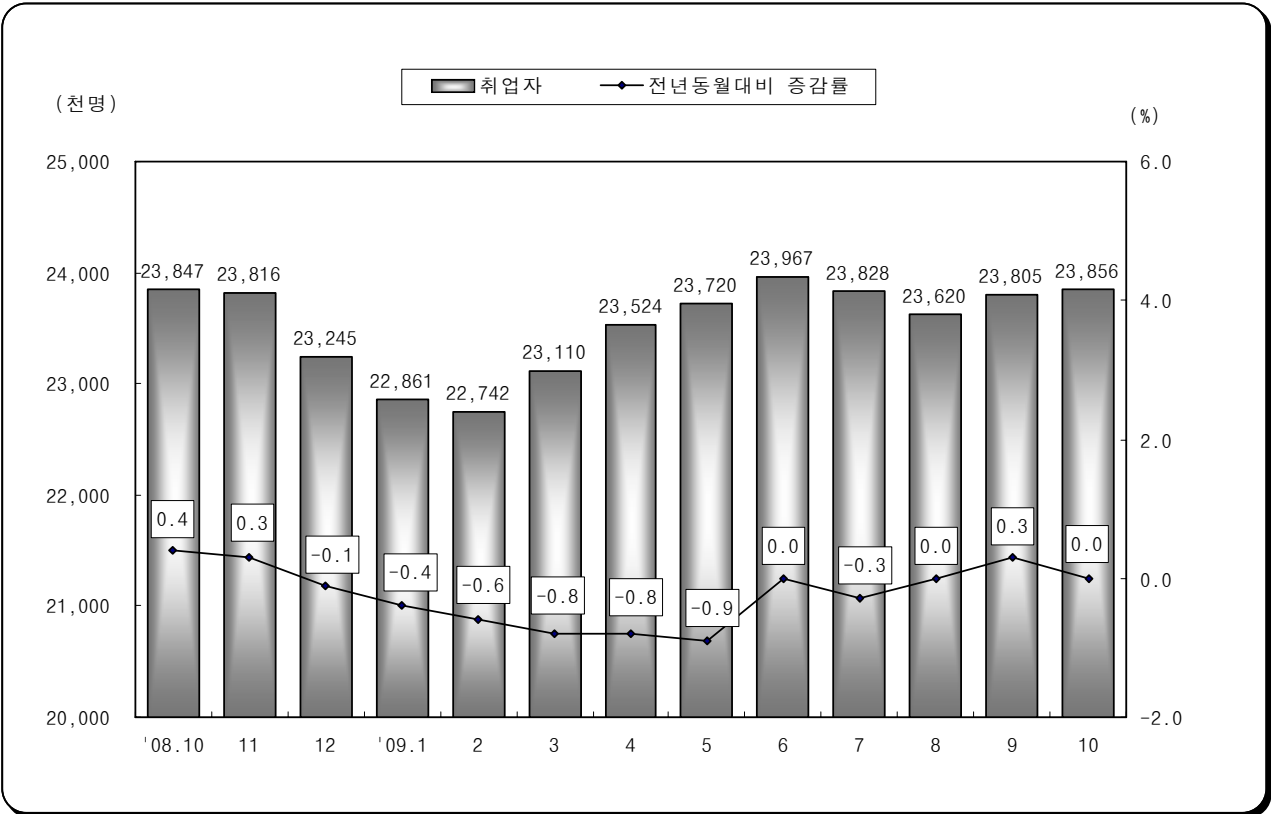


(천명)

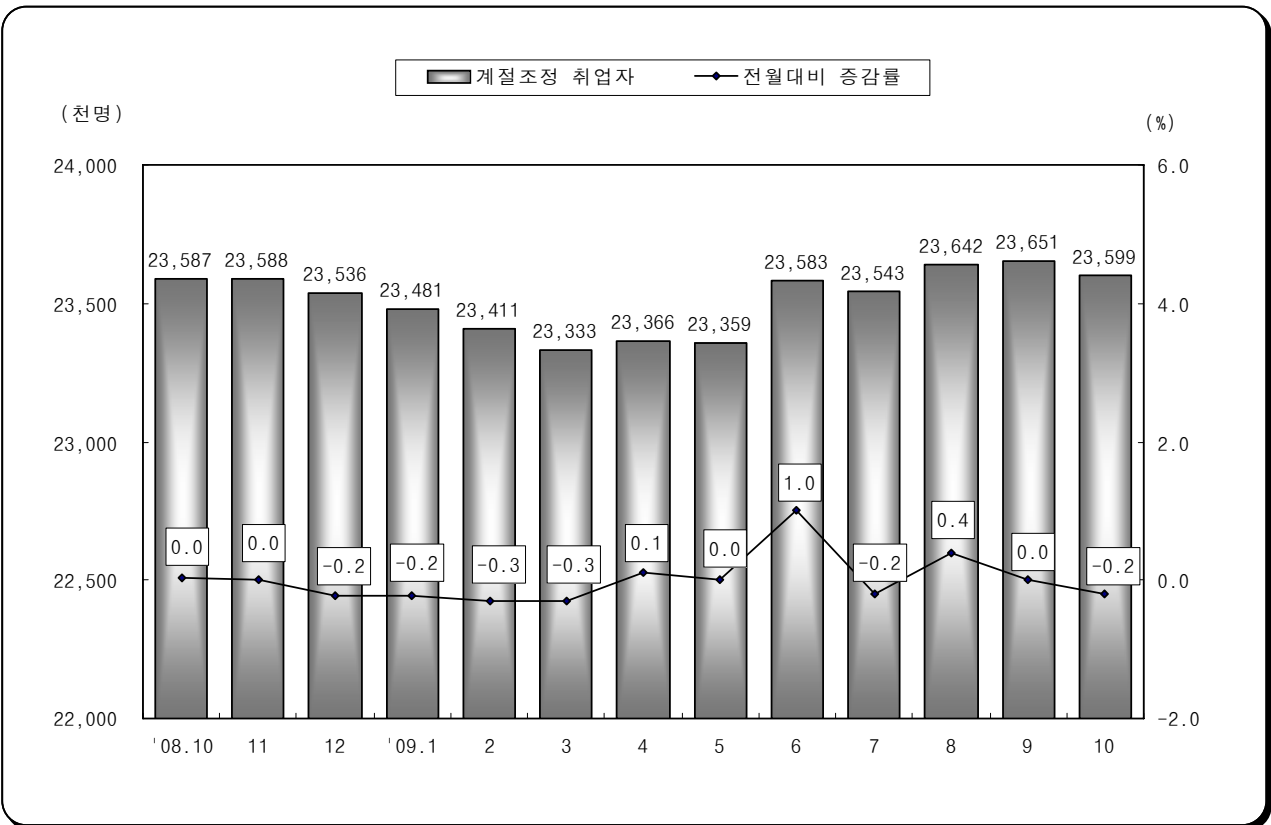
		2008년	2009년		
		10월	9월	10월	증 감 <sup>1)</sup>
취업자	원 계 열	23,847	23,805	23,856	10
	계절조정계열	23,587	23,651	23,599	-51
실업자	원 계 열	736	826	799	63
	계절조정계열	766	884	833	-51

1) 원계열은 전년동월, 계절조정계열은 전월과 비교한 값임

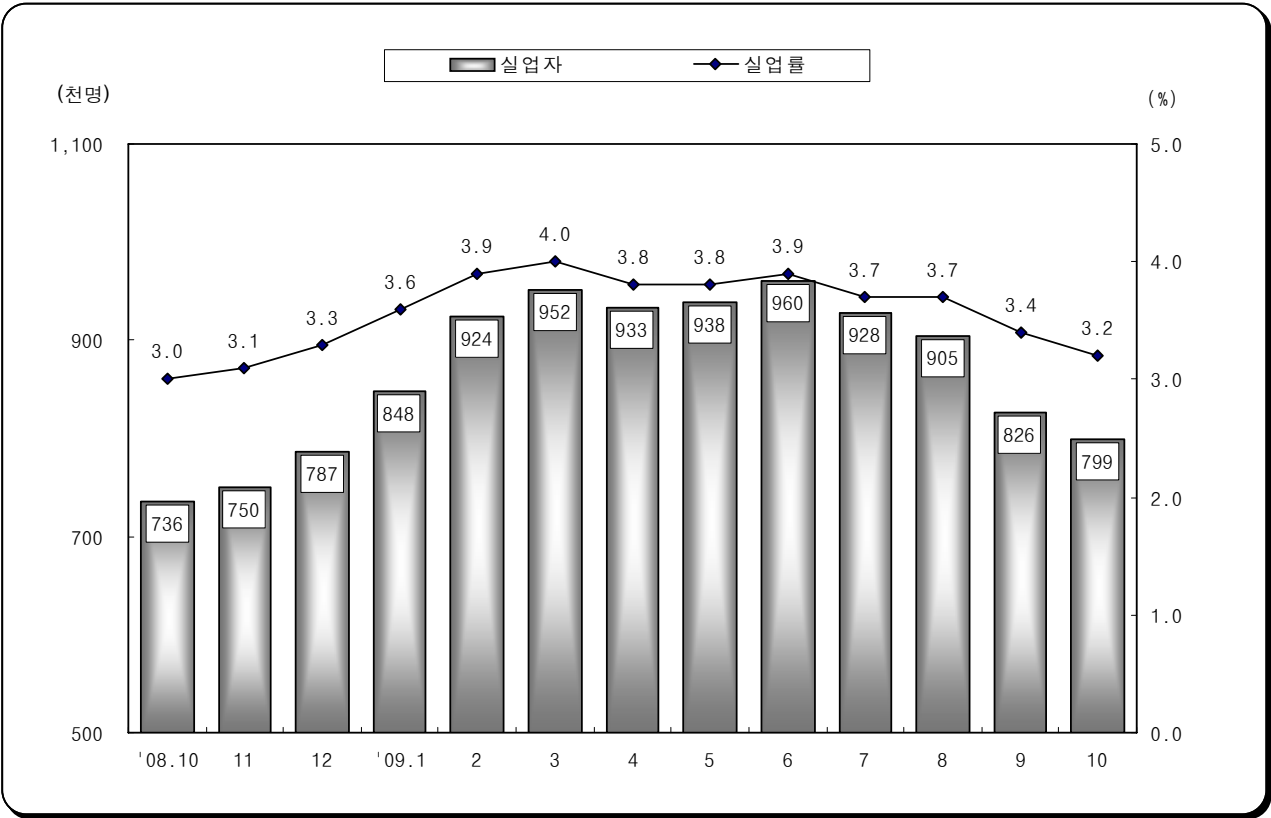
### < 취업자 및 취업자 증감률 >



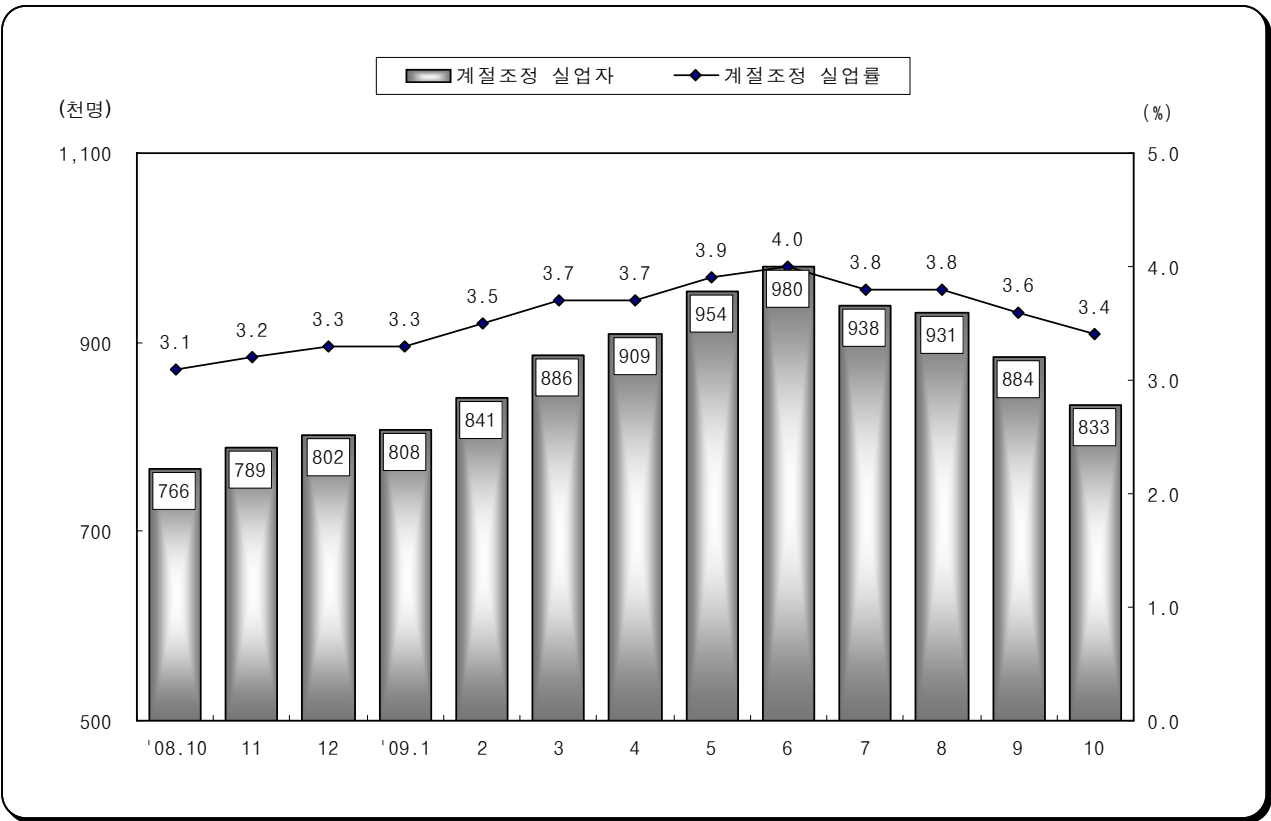
### < 계절조정 취업자 및 취업자 증감률 >



### < 실업자 및 실업률 추이 >



### < 계절조정 실업자 및 실업률 추이 >





# I. 2009년 10월 고용동향

## 1. 15세이상인구 및 경제활동인구

### 가. 15세이상인구 및 경제활동인구

- 2009년 10월 15세이상인구는 40,236천명으로 전년동월대비 510천명(1.3%) 증가하였음
- 경제활동인구는 24,655천명으로 전년동월대비 73천명(0.3%) 증가하였음

	'08. 10월	'09. 6월	7월	8월	9월	10월
경제활동인구(천명)	24,582	24,927	24,756	24,525	24,630	24,655
(전년동월비, %)	( 0.4)	( 0.8)	( 0.3)	( 0.6)	(0.7)	(0.3)
(계절조정 전월비, %)	( 0.0)	( 1.0)	(-0.3)	( 0.4)	(-0.2)	(-0.4)

- 성별로 보면 남자는 14,380천명으로 100천명(0.7%) 증가하였으며, 여자는 10,275천명으로 -27천명(-0.3%) 감소하였음

#### < 15세이상인구 및 경제활동인구 >

(단위 : 천명, %, 전년동월대비)

	2008. 10		2009. 9				2009. 10			
	인구	구성비	인구	구성비	증감	증감률	인구	구성비	증감	증감률
○ 15세이상인구	39,727	100.0	40,201	100.0	509	1.3	40,236	100.0	510	1.3
┌ 남 자	19,395	48.8	19,651	48.9	275	1.4	19,667	48.9	272	1.4
└ 여 자	20,332	51.2	20,550	51.1	234	1.2	20,570	51.1	238	1.2
- 경제활동인구	24,582	100.0	24,630	100.0	174	0.7	24,655	100.0	73	0.3
┌ 남 자	14,280	58.1	14,394	58.4	171	1.2	14,380	58.3	100	0.7
└ 여 자	10,302	41.9	10,236	41.6	3	0.0	10,275	41.7	-27	-0.3
- 비경제활동인구	15,144	100.0	15,571	100.0	335	2.2	15,581	100.0	437	2.9
┌ 남 자	5,115	33.8	5,258	33.8	105	2.0	5,287	33.9	172	3.4
└ 여 자	10,030	66.2	10,314	66.2	231	2.3	10,295	66.1	265	2.6

## 나. 경제활동참가율

- 경제활동참가율은 61.3%로 전년동월대비 0.6%p 하락하였음

	'08. 10월	'09. 6월	7월	8월	9월	10월
경제활동참가율(%)	61.9	62.2	61.7	61.1	61.3	61.3
(전년동월차, %p)	(-0.4)	(-0.3)	(-0.6)	(-0.4)	(-0.3)	(-0.6)
계절조정 참가율(%)	61.3	61.3	61.0	61.2	61.0	60.7

- 성별로 보면 남자는 73.1%로 전년동월대비 0.5%p 하락하였고, 여자는 50.0%로 전년동월대비 0.7%p 하락하였음
- 연령계층별로 보면 15~19세, 60세이상을 제외한 모든 연령계층에서 하락하였음

### < 연령계층별 경제활동참가율 >

(단위 : %, 전년동월대비)

	2008. 10	2009. 9	2009. 10	
			증감	증감
< 전 체 >	61.9	61.3	-0.3p	-0.6
15~19세	4.6	5.0	-0.1p	0.1
20~29세	62.9	62.6	-0.1p	-0.8
30~39세	75.6	74.0	-1.1p	-1.6
40~49세	80.4	79.7	-0.4p	-0.3
50~59세	73.5	73.0	0.2p	-0.3
60세 이상	39.4	39.9	0.4p	0.5
< 남 자 >	73.6	73.2	-0.2p	-0.5
15~19세	3.6	3.5	-0.9p	-0.3
20~29세	63.7	64.1	0.8p	-0.1
30~39세	93.8	92.5	-1.0p	-1.6
40~49세	94.0	93.4	-0.2p	-0.4
50~59세	88.2	88.0	0.4p	-0.1
60세 이상	51.8	52.5	0.6p	0.6
< 여 자 >	50.7	49.8	-0.6p	-0.7
15~19세	5.8	6.7	0.9p	0.5
20~29세	62.2	61.2	-1.0p	-1.4
30~39세	56.5	54.5	-1.3p	-1.5
40~49세	66.5	65.7	-0.5p	-0.4
50~59세	58.7	58.0	0.0p	-0.3
60세 이상	30.1	30.3	0.1p	0.3

## 2. 취업자 동향

### 가. 성 및 연령계층별 취업자

- 2009년 10월 취업자는 23,856천명으로 전년동월대비 10천명(0.0%) 증가하였음

	'08. 10월	'09. 6월	7월	8월	9월	10월
취업자(전년동월대비 증감, 천명)	97	4	-76	3	71	10
(전년동월대비 증감률, %)	0.4	0.0	-0.3	0.0	0.3	0.0

- 성별로 보면 남자는 13,857천명으로 전년동월대비 59천명(0.4%) 증가하였고, 여자는 9,999천명으로 50천명(-0.5%) 감소하였음
- 연령계층별로 보면 20대, 30대, 40대는 감소한 반면, 그 외 연령계층에서는 증가하였음

#### < 연령계층별 취업자 >

(단위 : 천명, %, 전년동월대비)

	2008. 10		2009. 9				2009. 10			
	구성비		구성비	증감	증감률	구성비	증감	증감률		
< 전 체 >	23,847	100.0	23,805	100.0	71	0.3	23,856	100.0	10	0.0
15~19세	141	0.6	158	0.7	7	4.4	144	0.6	3	2.3
20~29세	3,853	16.2	3,733	15.7	-137	-3.5	3,711	15.6	-142	-3.7
30~39세	6,019	25.2	5,847	24.6	-138	-2.3	5,843	24.5	-175	-2.9
40~49세	6,601	27.7	6,551	27.5	-15	-0.2	6,583	27.6	-18	-0.3
50~59세	4,439	18.6	4,615	19.4	240	5.5	4,659	19.5	220	5.0
60세이상	2,794	11.7	2,901	12.2	113	4.1	2,916	12.2	122	4.4
< 남 자 >	13,798	57.9	13,838	58.1	97	0.7	13,857	58.1	59	0.4
15~19세	56	0.2	56	0.2	-11	-16.4	49	0.2	-6	-11.2
20~29세	1,821	7.6	1,774	7.5	-53	-2.9	1,777	7.5	-44	-2.4
30~39세	3,800	15.9	3,725	15.6	-59	-1.5	3,716	15.6	-84	-2.2
40~49세	3,900	16.4	3,877	16.3	-1	0.0	3,882	16.3	-18	-0.4
50~59세	2,654	11.1	2,769	11.6	149	5.7	2,789	11.7	135	5.1
60세이상	1,568	6.6	1,637	6.9	72	4.6	1,644	6.9	76	4.9
< 여 자 >	10,049	42.1	9,966	41.9	-26	-0.3	9,999	41.9	-50	-0.5
15~19세	85	0.4	102	0.4	18	21.2	95	0.4	9	11.0
20~29세	2,032	8.5	1,959	8.2	-84	-4.1	1,934	8.1	-98	-4.8
30~39세	2,218	9.3	2,122	8.9	-79	-3.6	2,127	8.9	-91	-4.1
40~49세	2,701	11.3	2,674	11.2	-14	-0.5	2,701	11.3	-1	0.0
50~59세	1,785	7.5	1,846	7.8	91	5.2	1,870	7.8	85	4.8
60세이상	1,227	5.1	1,264	5.3	42	3.4	1,272	5.3	46	3.7

## 나. 산업별 취업자

- 산업별 취업자의 전년동월대비 증감을 살펴보면
  - 사업·개인·공공서비스업(437천명, 5.6%), 전기·운수·통신·금융업(12천명, 0.4%)에서는 증가한 반면,
  - 도소매·음식숙박업(-177천명, -3.1%), 건설업(-147천명, -8.0%), 제조업(-87천명, -2.2%)에서는 감소하였음

### < 산업별 취업자 >

(단위 : 천명, %, 전년동월대비)

	2008. 10		2009. 9				2009. 10			
	구성비		구성비	증감	증감률	구성비	증감	증감률		
< 전 체 >	23,847	100.0	23,805	100.0	71	0.3	23,856	100.0	10	0.0
○ 농 립 어 업	1,874	7.9	1,815	7.6	-19	-1.0	1,845	7.7	-29	-1.5
○ 광 공 업	3,967	16.6	3,835	16.1	-115	-2.9	3,881	16.3	-86	-2.2
- 제 조 업	3,945	16.5	3,810	16.0	-118	-3.0	3,858	16.2	-87	-2.2
○ 사회간접자본 및 기타서비스업	18,005	75.5	18,155	76.3	204	1.1	18,130	76.0	125	0.7
- 건 설 업	1,833	7.7	1,724	7.2	-75	-4.2	1,686	7.1	-147	-8.0
- 도소매·음식숙박업	5,630	23.6	5,467	23.0	-158	-2.8	5,453	22.9	-177	-3.1
- 전기·운수·통신·금융업	2,745	11.5	2,770	11.6	7	0.2	2,757	11.6	12	0.4
- 사업·개인·공공서비스업	7,797	32.7	8,195	34.4	431	5.5	8,234	34.5	437	5.6
< 남 자 >	13,798	57.9	13,838	58.1	97	0.7	13,857	58.1	59	0.4
○ 농 립 어 업	975	4.1	971	4.1	11	1.2	986	4.1	11	1.1
○ 광 공 업	2,718	11.4	2,688	11.3	-18	-0.7	2,727	11.4	9	0.3
- 제 조 업	2,697	11.3	2,665	11.2	-21	-0.8	2,704	11.3	8	0.3
○ 사회간접자본 및 기타서비스업	10,105	42.4	10,179	42.8	104	1.0	10,145	42.5	40	0.4
- 건 설 업	1,657	6.9	1,555	6.5	-74	-4.5	1,519	6.4	-138	-8.4
- 도소매·음식숙박업	2,581	10.8	2,585	10.9	-7	-0.3	2,579	10.8	-2	-0.1
- 전기·운수·통신·금융업	2,066	8.7	2,107	8.9	48	2.3	2,096	8.8	30	1.5
- 사업·개인·공공서비스업	3,802	15.9	3,932	16.5	137	3.6	3,952	16.6	150	4.0
< 여 자 >	10,049	42.1	9,966	41.9	-26	-0.3	9,999	41.9	-50	-0.5
○ 농 립 어 업	899	3.8	844	3.5	-30	-3.4	859	3.6	-40	-4.4
○ 광 공 업	1,249	5.2	1,147	4.8	-97	-7.8	1,155	4.8	-95	-7.6
- 제 조 업	1,248	5.2	1,145	4.8	-97	-7.8	1,153	4.8	-95	-7.6
○ 사회간접자본 및 기타서비스업	7,900	33.1	7,976	33.5	101	1.3	7,985	33.5	85	1.1
- 건 설 업	176	0.7	169	0.7	-1	-0.7	167	0.7	-9	-5.0
- 도소매·음식숙박업	3,049	12.8	2,882	12.1	-151	-5.0	2,875	12.0	-175	-5.7
- 전기·운수·통신·금융업	680	2.9	663	2.8	-41	-5.8	662	2.8	-18	-2.7
- 사업·개인·공공서비스업	3,996	16.8	4,263	17.9	294	7.4	4,282	17.9	286	7.2

## 다. 직업별 취업자

- 직업별 취업자의 전년동월대비 증감을 살펴보면
  - 서비스·판매종사자(-143천명, -2.6%), 농림어업숙련종사자(-40천명, -2.3%)는 감소한 반면,
  - 사무종사자(85천명, 2.4%), 전문·기술·행정관리자(78천명, 1.6%), 기능·기계조작·단순노무종사자(31천명, 0.4%)는 증가하였음

### < 직업별 취업자 >

(단위 : 천명, %, 전년동월대비)

	2008. 10		2009. 9				2009. 10			
	구성비		구성비		증감	증감률	구성비		증감	증감률
< 전 체 >	23,847	100.0	23,805	100.0	71	0.3	23,856	100.0	10	0.0
○ 전문·기술·행정관리자	4,946	20.7	5,018	21.1	52	1.0	5,023	21.1	78	1.6
○ 사무종사자	3,527	14.8	3,620	15.2	118	3.4	3,612	15.1	85	2.4
○ 서비스·판매종사자	5,598	23.5	5,449	22.9	-184	-3.3	5,455	22.9	-143	-2.6
○ 농림어업숙련종사자	1,738	7.3	1,672	7.0	-46	-2.7	1,698	7.1	-40	-2.3
○ 기능·기계조작·단순노무종사자	8,037	33.7	8,046	33.8	131	1.7	8,068	33.8	31	0.4

## 라. 종사상 지위별 취업자

- 종사상 지위별 취업자의 전년동월대비 증감을 살펴보면
  - 비임금근로자는 7,166천명으로 367천명(-4.9%) 감소한 반면, 임금근로자는 16,690천명으로 376천명(2.3%) 증가하였음
  - 임금근로자 중 상용근로자(490천명, 5.4%), 임시근로자(136천명, 2.7%)는 증가한 반면, 일용근로자(-250천명, -11.7%)는 감소하였음

### < 종사상 지위별 취업자 >

(단위 : 천명, %, 전년동월대비)

	2008. 10		2009. 9				2009. 10			
	구성비		구성비		증감	증감률	구성비		증감	증감률
< 전 체 >	23,847	100.0	23,805	100.0	71	0.3	23,856	100.0	10	0.0
○ 임금근로자	16,314	68.4	16,687	70.1	466	2.9	16,690	70.0	376	2.3
- 상용근로자	9,138	38.3	9,606	40.4	464	5.1	9,628	40.4	490	5.4
- 임시근로자	5,034	21.1	5,151	21.6	136	2.7	5,170	21.7	136	2.7
- 일용근로자	2,142	9.0	1,931	8.1	-134	-6.5	1,892	7.9	-250	-11.7
○ 비임금근로자	7,533	31.6	7,118	29.9	-395	-5.3	7,166	30.0	-367	-4.9
- 자영업자	6,036	25.3	5,735	24.1	-324	-5.4	5,770	24.2	-266	-4.4
- 무급가족종사자	1,497	6.3	1,382	5.8	-71	-4.9	1,397	5.9	-101	-6.7

## 마. 취업시간대별 취업자

- 취업시간대별 취업자를 살펴보면, 36시간미만 취업자는 2,768천명으로 전년동월대비 197천명(7.7%) 증가한 반면, 36시간이상 취업자는 20,848천명으로 194천명(-0.9%) 감소하였음
- 18시간미만 취업자(861천명) 중 「경제적이유(일거리가 없거나 사업부진 등)로 18시간미만 일하였으면서 추가 취업을 희망하는 자」는 117천명으로 전년동월대비 4천명(3.6%) 증가하였음

	'08. 10월	'09. 6월	7월	8월	9월	10월
18시간미만 취업자(천명)	711	949	1,057	1,042	900	861
· 추가취업 희망자(천명)	113	177	154	138	127	117
36시간미만 취업자(천명)	2,570	2,996	3,624	3,604	2,944	2,768
· 추가취업 희망자(천명)	377	547	489	496	424	390

- 주당 평균 취업시간은 47.0시간으로 전년동월대비 0.4시간 증가하였음
  - 제조업(48.8시간)은 1.4시간, 건설업(45.8시간)은 0.5시간, 도소매·음식숙박업(50.9시간)은 0.5시간 증가하였음

### < 취업시간대별 취업자 >

(단위 : 천명, 시간, %, 전년동월대비)

	2008. 10		2009. 9				2009. 10			
	구성비		구성비	증감	증감률	구성비	증감	증감률		
< 전 체 >	23,847	100.0	23,805	100.0	71	0.3	23,856	100.0	10	0.0
○ 36시간미만	2,570	10.8	2,944	12.4	-4,625	-61.1	2,768	11.6	197	7.7
┌ 1~17시간	711	3.0	900	3.8	-147	-14.0	861	3.6	149	21.0
└ 18~35시간	1,859	7.8	2,044	8.6	-4,478	-68.7	1,907	8.0	48	2.6
○ 36시간이상	21,042	88.2	20,576	86.4	4,757	30.1	20,848	87.4	-194	-0.9
┌ 36~53시간	14,222	59.6	13,516	56.8	1,435	11.9	13,581	56.9	-641	-4.5
└ 54시간이상	6,821	28.6	7,060	29.7	3,322	88.9	7,267	30.5	447	6.6
○ 일 시 휴 직	235	1.0	285	1.2	-62	-17.8	240	1.0	6	2.5
○ 주당 평균 취업시간	46.6		46.5		6.5	16.3	47.0		0.4	0.9
- 제조업	47.4		48.2		10.1	26.5	48.8		1.4	3.0
- 건설업	45.3		45.5		8.3	22.3	45.8		0.5	1.1
- 도소매·음식숙박업	50.4		50.9		5.8	12.9	50.9		0.5	1.0

## 바. 고용률

○ 2009년 10월 고용률은 59.3%로 전년동월대비 0.7%p 하락하였음

	'08. 10월	'09. 6월	7월	8월	9월	10월
고 용 률 (%)	60.0	59.8	59.4	58.8	59.2	59.3
(전년동월대비 증감. %p)	-0.4	-0.7	-0.9	-0.8	-0.6	-0.7

- 성별로 보면 남자는 70.5%로 전년동월대비 0.6%p 하락하였고, 여자는 48.6%로 전년동월대비 0.8%p 하락하였음
- 연령계층별로 보면 15~19세, 60세이상을 제외한 모든 연령계층에서 하락하였음

### < 연령계층별 고용률 >

(단위 : %, 전년동월대비)

	2008. 10	2009. 9	2009. 10		
			증감	증감	증감
< 전 체 >	60.0	59.2	-0.6	59.3	-0.7
15~19세	4.3	4.8	0.1	4.4	0.1
20~29세	58.7	57.7	-1.2	57.5	-1.2
30~39세	73.1	71.6	-1.0	71.6	-1.5
40~49세	78.8	77.9	-0.6	78.3	-0.5
50~59세	72.0	71.3	0.1	71.7	-0.3
60세이상	39.1	39.3	0.2	39.3	0.2
15~64세 <sup>1)</sup>	64.1	63.2	-0.6	63.3	-0.8
< 남 자 >	71.1	70.4	-0.5	70.5	-0.6
15~19세	3.3	3.3	-0.7	2.9	-0.4
20~29세	58.6	57.8	-1.0	58.0	-0.6
30~39세	90.3	89.1	-0.8	88.9	-1.4
40~49세	92.0	91.1	-0.5	91.2	-0.8
50~59세	86.0	85.5	0.2	85.7	-0.3
60세이상	51.1	51.5	0.3	51.5	0.4
15~64세 <sup>1)</sup>	74.5	73.8	-0.4	73.9	-0.6
< 여 자 >	49.4	48.5	-0.7	48.6	-0.8
15~19세	5.5	6.4	1.0	6.0	0.5
20~29세	58.8	57.7	-1.4	57.1	-1.7
30~39세	55.1	53.2	-1.4	53.4	-1.7
40~49세	65.3	64.4	-0.6	65.0	-0.3
50~59세	58.0	57.1	-0.1	57.6	-0.4
60세이상	30.1	30.0	0.0	30.2	0.1
15~64세 <sup>1)</sup>	53.7	52.7	-0.7	52.8	-0.9

※ 1) OECD에서 국가간 비교를 위해 15~64세로 표준화한 고용률

### 3. 실업자 동향

#### 가. 실업자 및 실업률

- 2009년 10월 실업자는 799천명으로 전년동월대비 63천명(8.6%) 증가하였음
  - 성별로 보면 남자는 523천명으로 전년동월대비 41천명(8.4%) 증가하였고, 여자는 276천명으로 전년동월대비 23천명(8.9%) 증가하였음
- 실업률은 3.2%로 전년동월대비 0.2%p 상승하였음
  - 성별로 보면 남자는 3.6%로 전년동월대비 0.2%p 상승하였고, 여자는 2.7%로 전년동월대비 0.2%p 상승하였음
  - 계절조정 실업률은 3.4%로 전월대비 0.2%p 하락하였음

	'08. 10월	'09. 6월	7월	8월	9월	10월
실업자(천명)	736	960	928	905	826	799
실업률(%)	3.0	3.9	3.7	3.7	3.4	3.2
(전년동월대비 증감, %p)	( 0.0)	( 0.8)	( 0.6)	( 0.6)	( 0.4)	( 0.2)
계절조정 실업률(%)	3.1	4.0	3.8	3.8	3.6	3.4

#### < 실업자 및 실업률 >

(단위 : 천명, %, 전년동월대비)

	2008. 10	2009. 9			2009. 10		
			증 감	증감률		증 감	증감률
실업자	736	826	103	14.3	799	63	8.6
남자	482	556	74	15.3	523	41	8.4
여자	254	270	30	12.3	276	23	8.9
실업률	3.0	3.4	0.4p	-	3.2	0.2p	-
(계절조정)	(3.1)	(3.6)			(3.4)		
남자	3.4	3.9	0.5p	-	3.6	0.2p	-
(계절조정)	(3.6)	(4.1)			(3.8)		
여자	2.5	2.6	0.2p	-	2.7	0.2p	-
(계절조정)	(2.6)	(2.9)			(2.8)		



## 나. 연령계층, 교육정도별 실업자 및 실업률

- 연령계층별 전년동월대비 실업자는 30대를 제외한 모든 연령계층에서 증가하였음
  - 실업률은 30대는 동일하였고 나머지 연령계층에서는 상승하였음

### < 연령계층별 실업자 및 실업률 >

(단위 : 천명, %, 전년동월대비)

	2008. 10	2009. 9			2009. 10		
			증감	증감률		증감	증감률
< 전 체 >	736 ( 3.0)	826 ( 3.4)	103 ( 0.4p)	14.3	799 ( 3.2)	63 ( 0.2p)	8.6
15~29세	284 ( 6.6)	320 ( 7.6)	57 ( 1.5p)	21.5	311 ( 7.5)	27 ( 0.9p)	9.4
· 15~19세	9 ( 6.3)	8 ( 4.9)	-6 (-3.9p)	-43.8	13 ( 8.0)	3 ( 1.7p)	33.0
· 20~29세	275 ( 6.7)	312 ( 7.7)	63 ( 1.7p)	25.4	299 ( 7.4)	24 ( 0.7p)	8.6
30~39세	207 ( 3.3)	198 ( 3.3)	-4 ( 0.0p)	-1.7	198 ( 3.3)	-9 ( 0.0p)	-4.2
40~49세	132 ( 2.0)	153 ( 2.3)	19 ( 0.3p)	13.7	150 ( 2.2)	18 ( 0.2p)	13.6
50~59세	88 ( 1.9)	109 ( 2.3)	14 ( 0.2p)	14.8	100 ( 2.1)	12 ( 0.2p)	14.0
60세이상	25 ( 0.9)	46 ( 1.5)	18 ( 0.5p)	62.3	40 ( 1.3)	15 ( 0.4p)	60.3

※ ( )는 실업률

- 교육정도별 전년동월대비 실업자는 중졸이하(7천명, 6.7%), 고졸(22천명, 5.9%), 대졸이상(35천명, 12.7%)에서 모두 증가하였음
  - 실업률은 중졸이하(0.2%p), 고졸(0.3%p), 대졸이상(0.3%p) 모두 상승하였음

### < 교육정도별 실업자 및 실업률 >

(단위 : 천명, %, 전년동월대비)

	2008. 10	2009. 9			2009. 10		
			증감	증감률		증감	증감률
< 전 체 >	736 ( 3.0)	826 ( 3.4)	103 ( 0.4p)	14.3	799 ( 3.2)	63 ( 0.2p)	8.6
중졸이하	98 ( 1.8)	110 ( 2.1)	3 ( 0.2p)	3.1	105 ( 2.0)	7 ( 0.2p)	6.7
고 졸	363 ( 3.6)	414 ( 4.2)	56 ( 0.6p)	15.6	384 ( 3.9)	22 ( 0.3p)	5.9
대졸이상	275 ( 3.0)	301 ( 3.2)	44 ( 0.3p)	17.1	310 ( 3.3)	35 ( 0.3p)	12.7

※ ( )는 실업률

## 다. 취업경험 유무별 실업자

- 전체 실업자 799천명을 과거 취업경험 유무에 따라 살펴보면, 취업 무경험 실업자는 27천명으로 전년동월대비 7천명(-20.2%) 감소하였고, 취업유경험 실업자는 772천명으로 70천명(9.9%) 증가하였음

### < 취업경험 유무별 실업자 >

(단위 : 천명, %, 전년동월대비)

	2008. 10	2009. 9			2009. 10		
			증감	증감률		증감	증감률
< 전 체 >	736	826	103	14.3	799	63	8.6
취업 무경험	33	28	-1	-2.1	27	-7	-20.2
취업 유경험	702	798	104	15.0	772	70	9.9
< 남 자 >	482	556	74	15.3	523	41	8.4
취업 무경험	19	17	0	2.5	15	-4	-20.0
취업 유경험	463	539	73	15.8	507	44	9.6
< 여 자 >	254	270	30	12.3	276	23	8.9
취업 무경험	14	11	-1	-9.2	11	-3	-20.4
취업 유경험	240	259	31	13.3	265	25	10.6

## 4. 비경제활동인구

### 가. 성별 비경제활동인구

- 비경제활동인구는 15,581천명으로 전년동월대비 437천명(2.9%) 증가하였음
  - 성별로 보면 남자는 5,287천명으로 전년동월대비 172천명(3.4%) 증가하였고, 여자는 10,295천명으로 265천명(2.6%) 증가하였음

### < 성별 비경제활동인구 >

(단위 : 천명, %, 전년동월대비)

	2008. 10		2009. 7	2009. 8	2009. 9		2009. 10	
	구성비				구성비			
<전 체 >	15,144	100.0	15,369	15,643	15,571	100.0	15,581	100.0
(증감률)	( 2.3)	-	( 2.8)	( 2.4)	( 2.2)	-	( 2.9)	-
남 자	5,115	33.8	5,120	5,244	5,258	33.8	5,287	33.9
여 자	10,030	66.2	10,249	10,399	10,314	66.2	10,295	66.1

## 나. 활동상태별 비경제활동인구

○ 활동상태별 비경제활동인구의 전년동월대비 증감을 살펴보면,

- 쉬었음(135천명, 10.7%), 가사(113천명, 2.1%), 연로(92천명, 6.0%), 육아(56천명, 3.7%) 등에서 증가한 반면, 통학(-4천명, -0.1%)은 감소하였음

### < 활동상태별 비경제활동인구 >

(단위 : 천명, %, 전년동월대비)

	2008. 10		2009. 9				2009. 10			
	구상비		구상비	증감	증감률	구상비	증감	증감률		
< 전 체 >	15,144	100.0	15,571	100.0	335	2.2	15,581	100.0	437	2.9
육 아	1,523	10.1	1,587	10.2	43	2.8	1,580	10.1	56	3.7
가 사	5,270	34.8	5,410	34.7	99	1.9	5,383	34.5	113	2.1
통 학 <sup>1)</sup>	4,436	29.3	4,370	28.1	-32	-0.7	4,432	28.4	-4	-0.1
·취업을 위한 학원·기관 통학(A)	230	1.5	241	1.5	18	7.9	245	1.6	16	6.9
연 로	1,535	10.1	1,635	10.5	126	8.3	1,627	10.4	92	6.0
심 신 장 애	435	2.9	459	2.9	17	3.9	441	2.8	7	1.5
기 타 <sup>2)</sup>	1,946	12.8	2,110	13.6	83	4.1	2,119	13.6	173	8.9
·비통학 취업준비(B)	356	2.4	371	2.4	-4	-1.0	341	2.2	-15	-4.2
·쉬 었 음	1,266	8.4	1,384	8.9	51	3.8	1,401	9.0	135	10.7
※ 취업준비(A+B)	586	3.9	611	3.9	14	2.3	587	3.8	1	0.1

1) 정규교육기관통학, 입시학원통학, 취업을 위한 학원·기관 통학을 포함

2) 취업준비, 진학준비, 군입대대기, 쉬었음, 기타 등을 포함

## 다. 연령계층별 '쉬었음' 인구

- 활동상태별 비경제활동인구 중 쉬었음 인구의 연령계층별 전년동월대비 증감을 살펴보면, 15~19세와 60세이상을 제외한 모든 연령계층에서 증가하였음

### < 연령계층별 '쉬었음' 인구 >

(단위 : 천명, %, 전년동월대비)

	2008. 10		2009. 9				2009. 10			
	구성비		구성비		증감	증감률	구성비		증감	증감률
< 전 체 >	1,266	100.0	1,384	100.0	51	3.8	1,401	100.0	135	10.7
15~29세	236	18.6	296	21.4	49	19.9	291	20.7	55	23.3
· 15~19세	32	2.6	28	2.0	-1	-2.1	21	1.5	-11	-35.2
· 20~29세	203	16.1	269	19.4	50	22.7	270	19.2	66	32.7
30~39세	155	12.2	187	13.5	16	9.6	205	14.7	51	32.7
40~49세	166	13.1	195	14.1	11	6.0	191	13.6	25	14.7
50~59세	289	22.8	317	22.9	8	2.7	310	22.2	22	7.4
60세이상	420	33.2	389	28.1	-34	-8.0	404	28.8	-16	-3.9

## 라. 구직단념자

- 비경제활동인구 중 구직단념자는 154천명으로 전년동월대비 30천명 (24.0%) 증가하였음

### < 비경제활동인구 중 구직단념자 >

(단위 : 천명)

	2008. 10	2009. 6	2009. 7	2009. 8	2009. 9	2009. 10
구직단념자	124	153	172	178	155	154
(전년동월 증감)	( 30)	( 42)	( 52)	( 62)	( 19)	( 30)

※ 구직단념자 : 비경제활동인구 중 취업의사와 능력은 있으나, 노동시장적 사유로 일자리를 구하지 않은 자 중 지난 1년내 구직경험이 있었던 사람

**< 2009년 10월 시도별 실업률 >**

(단위 : %, %p)

	2008. 10	2009. 9	2009. 10		
			전년동월차	2009. 10	전년동월차
전 국	3.0	3.4	0.4	3.2	0.2
서 울	3.7	4.3	0.6	3.8	0.1
부 산	3.8	3.6	0.4	4.5	0.7
대 구	3.9	3.9	0.4	4.3	0.4
인 천	3.7	4.2	0.7	4.2	0.5
광 주	3.8	3.5	-0.6	3.7	-0.1
대 전	3.3	3.4	0.0	3.3	0.0
울 산	4.2	3.6	0.4	3.1	-1.1
경 기	2.8	3.6	0.5	3.2	0.4
강 원	2.1	1.9	0.3	2.0	-0.1
충 북	2.3	1.3	-0.7	1.8	-0.5
충 남	2.3	2.6	0.0	2.7	0.4
전 북	2.4	2.0	0.4	1.5	-0.9
전 남	1.6	1.1	-0.6	1.2	-0.4
경 북	2.0	2.8	0.9	2.5	0.5
경 남	2.1	2.8	0.7	3.2	1.1
제 주	1.4	1.7	0.0	1.2	-0.2

## Ⅱ. 통 계 표

1. 경제활동인구 총괄
2. 연령계층별 취업자
3. 산업별 취업자
4. 직업별 취업자
5. 종사상 지위별 취업자
6. 취업시간대별 취업자
7. 연령계층별 실업자
8. 연령계층별 실업률
9. 교육정도별 실업자 및 실업률
10. 경제활동인구 총괄(계절조정)
11. 경제활동인구 총괄(구직기간 1주기준)
12. 시도별 경제활동인구 총괄

# 1. 전체 경제활동인구 총괄

(단위 : 천명)

	15세 이상 인구					경제활동 참가율 (%)	고용률 <sup>1)</sup> (%)	실업률 <sup>2)</sup> (%)	
	경 제 활 동 인 구				비 경 제 활동인구				
	취업자	실업자							
2004	37,717	23,417	22,557	860	14,300	62.1	59.8	3.7	
2005	38,300	23,743	22,856	887	14,557	62.0	59.7	3.7	
2006	38,762	23,978	23,151	827	14,784	61.9	59.7	3.5	
2007	39,170	24,216	23,433	783	14,954	61.8	59.8	3.2	
2008	39,598	24,347	23,577	769	15,251	61.5	59.5	3.2	
2007.3/4	39,232	24,367	23,610	756	14,865	62.1	60.2	3.1 (3.2)	
4/4	39,316	24,316	23,582	734	15,000	61.8	60.0	3.0 (3.1)	
2008.1/4	39,426	23,852	23,051	801	15,575	60.5	58.5	3.4 (3.1)	
2/4	39,541	24,638	23,871	767	14,903	62.3	60.4	3.1 (3.2)	
3/4	39,657	24,503	23,752	752	15,154	61.8	59.9	3.1 (3.2)	
4/4	39,766	24,394	23,636	757	15,373	61.3	59.4	3.1 (3.2)	
2009.1/4	39,900	23,812	22,904	908	16,088	59.7	57.4	3.8 (3.5)	
2/4	40,028	24,680	23,737	943	15,347	61.7	59.3	3.8 (3.9)	
3/4	40,165	24,637	23,751	886	15,528	61.3	59.1	3.6 (3.7)	
2007. 9	39,259	24,341	23,622	719	14,918	62.0	60.2	3.0 (3.2)	
10	39,290	24,482	23,750	733	14,808	62.3	60.4	3.0 (3.1)	
11	39,316	24,471	23,739	733	14,845	62.2	60.4	3.0 (3.2)	
12	39,342	23,993	23,257	736	15,349	61.0	59.1	3.1 (3.1)	
2008. 1	39,388	23,738	22,964	775	15,650	60.3	58.3	3.3 (3.0)	
2	39,427	23,703	22,884	819	15,724	60.1	58.0	3.5 (3.1)	
3	39,464	24,114	23,305	810	15,350	61.1	59.1	3.4 (3.1)	
4	39,501	24,495	23,711	784	15,006	62.0	60.0	3.2 (3.2)	
5	39,540	24,692	23,939	753	14,848	62.4	60.5	3.0 (3.2)	
6	39,581	24,727	23,963	764	14,854	62.5	60.5	3.1 (3.2)	
7	39,622	24,673	23,903	769	14,949	62.3	60.3	3.1 (3.2)	
8	39,657	24,380	23,617	764	15,277	61.5	59.6	3.1 (3.2)	
9	39,692	24,456	23,734	722	15,236	61.6	59.8	3.0 (3.2)	
10	39,727	24,582	23,847	736	15,144	61.9	60.0	3.0 (3.1)	
11	39,767	24,566	23,816	750	15,201	61.8	59.9	3.1 (3.2)	
12	39,804	24,032	23,245	787	15,772	60.4	58.4	3.3 (3.3)	
2009. 1	39,864	23,709	22,861	848	16,156	59.5	57.3	3.6 (3.3)	
2	39,900	23,667	22,742	924	16,233	59.3	57.0	3.9 (3.5)	
3	39,937	24,062	23,110	952	15,875	60.2	57.9	4.0 (3.7)	
4	39,978	24,456	23,524	933	15,521	61.2	58.8	3.8 (3.7)	
5	40,027	24,658	23,720	938	15,369	61.6	59.3	3.8 (3.9)	
6	40,078	24,927	23,967	960	15,151	62.2	59.8	3.9 (4.0)	
7	40,125	24,756	23,828	928	15,369	61.7	59.4	3.7 (3.8)	
8	40,168	24,525	23,620	905	15,643	61.1	58.8	3.7 (3.8)	
9	40,201	24,630	23,805	826	15,571	61.3	59.2	3.4 (3.6)	
10	40,236	24,655	23,856	799	15,581	61.3	59.3	3.2 (3.4)	

주 : 1) 취업자/15세이상인구\*100

2) ( )내는 계절조정 실업률

# 1. 전체 경제활동인구 총괄 증감률

(단위 : 전년대비, %)

	15세 이상 인구					경제활동 참가율 <sup>1)</sup> (%p)	고용률 <sup>1)</sup> (%p)	실업률 <sup>1)</sup> (%p)
	경제 활동 인구			비 경제 활동인구				
	취업자	실업자	합계					
2004	1.0	2.0	1.9	5.2	-0.6	0.6	0.5	0.1
2005	1.5	1.4	1.3	3.1	1.8	-0.1	-0.1	0.0
2006	1.2	1.0	1.3	-6.7	1.6	-0.1	0.0	-0.2
2007	1.1	1.0	1.2	-5.4	1.2	-0.1	0.1	-0.3
2008	1.1	0.5	0.6	-1.7	2.0	-0.3	-0.3	0.0
2007.3/4	1.0	1.1	1.3	-5.3	1.0	0.0	0.2	-0.2
4/4	1.1	1.0	1.2	-6.0	1.3	-0.1	0.1	-0.2
2008.1/4	1.1	0.7	0.9	-5.9	1.8	-0.3	-0.1	-0.2
2/4	1.0	0.6	0.7	-3.0	1.7	-0.3	-0.2	-0.1
3/4	1.1	0.6	0.6	-0.6	1.9	-0.3	-0.3	0.0
4/4	1.1	0.3	0.2	3.2	2.5	-0.5	-0.6	0.1
2009.1/4	1.2	-0.2	-0.6	13.4	3.3	-0.8	-1.1	0.4
2/4	1.2	0.2	-0.6	23.0	3.0	-0.6	-1.1	0.7
3/4	1.3	0.5	0.0	17.9	2.5	-0.5	-0.8	0.5
2007. 9	1.0	1.0	1.3	-6.2	1.1	0.0	0.2	-0.2
10	1.1	0.9	1.2	-7.2	1.3	-0.1	0.0	-0.3
11	1.1	1.0	1.2	-4.6	1.2	-0.1	0.1	-0.2
12	1.1	0.9	1.2	-6.1	1.4	-0.1	0.0	-0.2
2008. 1	1.1	0.7	1.0	-9.0	1.8	-0.2	-0.1	-0.3
2	1.1	0.7	0.9	-4.9	1.7	-0.3	-0.1	-0.2
3	1.1	0.6	0.8	-3.6	1.8	-0.3	-0.1	-0.1
4	1.0	0.7	0.8	-4.0	1.7	-0.3	-0.2	-0.2
5	1.0	0.6	0.8	-3.3	1.7	-0.3	-0.2	-0.2
6	1.0	0.5	0.6	-1.7	1.8	-0.3	-0.3	-0.1
7	1.1	0.5	0.6	-3.2	2.0	-0.3	-0.3	-0.1
8	1.1	0.7	0.7	1.0	1.7	-0.2	-0.2	0.0
9	1.1	0.5	0.5	0.5	2.1	-0.4	-0.4	0.0
10	1.1	0.4	0.4	0.4	2.3	-0.4	-0.4	0.0
11	1.1	0.4	0.3	2.3	2.4	-0.4	-0.5	0.1
12	1.2	0.2	-0.1	6.9	2.8	-0.6	-0.7	0.2
2009. 1	1.2	-0.1	-0.4	9.5	3.2	-0.8	-1.0	0.3
2	1.2	-0.2	-0.6	12.9	3.2	-0.8	-1.0	0.4
3	1.2	-0.2	-0.8	17.6	3.4	-0.9	-1.2	0.6
4	1.2	-0.2	-0.8	18.9	3.4	-0.8	-1.2	0.6
5	1.2	-0.1	-0.9	24.5	3.5	-0.8	-1.2	0.8
6	1.3	0.8	0.0	25.6	2.0	-0.3	-0.7	0.8
7	1.3	0.3	-0.3	20.6	2.8	-0.6	-0.9	0.6
8	1.3	0.6	0.0	18.5	2.4	-0.4	-0.8	0.6
9	1.3	0.7	0.3	14.3	2.2	-0.3	-0.6	0.4
10	1.3	0.3	0.0	8.6	2.9	-0.6	-0.7	0.2

주 : 1) 전년대비 증감차



# 1. 남자 경제활동인구 총괄

(단위 : 천명)

	15세 이상 인구					경제활동 참가율 (%)	고용률 <sup>1)</sup> (%)	실업률 <sup>2)</sup> (%)
	경제활동인구			비경제 활동인구				
	취업자	실업자	합계					
2004	18,312	13,727	13,193	534	4,584	75.0	72.0	3.9
2005	18,616	13,883	13,330	553	4,734	74.6	71.6	4.0
2006	18,863	13,978	13,444	533	4,885	74.1	71.3	3.8
2007	19,084	14,124	13,607	517	4,960	74.0	71.3	3.7
2008	19,324	14,208	13,703	505	5,117	73.5	70.9	3.6
2007.3/4	19,119	14,205	13,708	497	4,914	74.3	71.7	3.5 (3.6)
4/4	19,170	14,164	13,686	478	5,006	73.9	71.4	3.4 (3.5)
2008.1/4	19,232	13,981	13,459	522	5,251	72.7	70.0	3.7 (3.4)
2/4	19,290	14,320	13,825	496	4,970	74.2	71.7	3.5 (3.5)
3/4	19,356	14,298	13,800	498	5,058	73.9	71.3	3.5 (3.6)
4/4	19,418	14,231	13,728	503	5,187	73.3	70.7	3.5 (3.7)
2009.1/4	19,501	14,042	13,437	605	5,459	72.0	68.9	4.3 (4.0)
2/4	19,563	14,461	13,849	612	5,103	73.9	70.8	4.2 (4.3)
3/4	19,634	14,427	13,834	593	5,207	73.5	70.5	4.1 (4.3)
2007. 9	19,135	14,153	13,681	472	4,982	74.0	71.5	3.3 (3.6)
10	19,155	14,221	13,742	479	4,934	74.2	71.7	3.4 (3.5)
11	19,170	14,222	13,744	478	4,947	74.2	71.7	3.4 (3.6)
12	19,184	14,048	13,572	476	5,137	73.2	70.7	3.4 (3.4)
2008. 1	19,212	13,921	13,420	502	5,291	72.5	69.9	3.6 (3.4)
2	19,232	13,905	13,369	536	5,327	72.3	69.5	3.9 (3.5)
3	19,251	14,117	13,588	529	5,134	73.3	70.6	3.7 (3.5)
4	19,270	14,271	13,751	520	4,998	74.1	71.4	3.6 (3.6)
5	19,289	14,345	13,856	490	4,944	74.4	71.8	3.4 (3.5)
6	19,311	14,344	13,867	478	4,967	74.3	71.8	3.3 (3.5)
7	19,337	14,382	13,879	504	4,954	74.4	71.8	3.5 (3.6)
8	19,357	14,289	13,780	509	5,068	73.8	71.2	3.6 (3.7)
9	19,376	14,223	13,741	482	5,153	73.4	70.9	3.4 (3.6)
10	19,395	14,280	13,798	482	5,115	73.6	71.1	3.4 (3.6)
11	19,419	14,310	13,810	499	5,110	73.7	71.1	3.5 (3.7)
12	19,441	14,103	13,576	527	5,337	72.5	69.8	3.7 (3.8)
2009. 1	19,484	13,968	13,401	567	5,516	71.7	68.8	4.1 (3.8)
2	19,501	13,975	13,367	608	5,526	71.7	68.5	4.4 (3.9)
3	19,518	14,183	13,542	641	5,335	72.7	69.4	4.5 (4.2)
4	19,538	14,350	13,738	612	5,188	73.4	70.3	4.3 (4.1)
5	19,564	14,455	13,848	607	5,109	73.9	70.8	4.2 (4.3)
6	19,589	14,578	13,962	617	5,011	74.4	71.3	4.2 (4.4)
7	19,614	14,494	13,876	619	5,120	73.9	70.7	4.3 (4.4)
8	19,637	14,393	13,787	606	5,244	73.3	70.2	4.2 (4.3)
9	19,651	14,394	13,838	556	5,258	73.2	70.4	3.9 (4.1)
10	19,667	14,380	13,857	523	5,287	73.1	70.5	3.6 (3.8)

주 : 1) 취업자/15세이상인구\*100

2) ( )내는 계절조정 실업률

# 1. 남자 경제활동인구 총괄 증감률

(단위 : 전년대비, %)

	15세 이상 인구					경제활동 참가율 <sup>1)</sup> (%)	고용률 <sup>1)</sup> (%)	실업률 <sup>1)</sup> (%)
	경제 활동 인구			비 경제 활동인구				
	취업자	실업자	합계					
2004	1.1	1.4	1.2	5.1	0.1	0.3	0.1	0.1
2005	1.7	1.1	1.0	3.5	3.3	-0.4	-0.4	0.1
2006	1.3	0.7	0.9	-3.5	3.2	-0.5	-0.3	-0.2
2007	1.2	1.0	1.2	-3.1	1.5	-0.1	0.0	-0.1
2008	1.3	0.6	0.7	-2.4	3.2	-0.5	-0.4	-0.1
2007.3/4	1.1	1.1	1.2	-2.4	1.2	0.0	0.1	-0.1
4/4	1.3	1.0	1.3	-6.1	1.9	-0.2	0.0	-0.2
2008.1/4	1.3	0.6	1.0	-7.6	3.1	-0.5	-0.2	-0.4
2/4	1.2	0.6	0.9	-6.1	3.0	-0.5	-0.2	-0.2
3/4	1.2	0.7	0.7	0.2	2.9	-0.4	-0.4	0.0
4/4	1.3	0.5	0.3	5.2	3.6	-0.6	-0.7	0.1
2009.1/4	1.4	0.4	-0.2	16.0	4.0	-0.7	-1.1	0.6
2/4	1.4	1.0	0.2	23.5	2.7	-0.3	-0.9	0.7
3/4	1.4	0.9	0.2	19.1	2.9	-0.4	-0.8	0.6
2007. 9	1.2	1.1	1.3	-4.5	1.5	-0.1	0.1	-0.2
10	1.2	1.1	1.4	-6.4	1.6	-0.1	0.1	-0.2
11	1.3	1.0	1.3	-5.2	1.9	-0.2	0.0	-0.2
12	1.3	1.0	1.3	-6.6	2.2	-0.3	-0.1	-0.3
2008. 1	1.3	0.7	1.2	-11.3	3.0	-0.4	0.0	-0.5
2	1.3	0.7	0.9	-6.1	3.0	-0.5	-0.3	-0.2
3	1.3	0.6	0.8	-5.4	3.2	-0.5	-0.3	-0.3
4	1.2	0.7	0.9	-4.6	2.8	-0.4	-0.2	-0.2
5	1.2	0.7	0.9	-6.8	2.8	-0.4	-0.2	-0.3
6	1.2	0.5	0.7	-7.1	3.3	-0.5	-0.3	-0.3
7	1.2	0.7	0.8	-2.7	2.9	-0.4	-0.3	-0.1
8	1.2	0.8	0.8	1.4	2.5	-0.4	-0.3	0.1
9	1.3	0.5	0.4	2.1	3.4	-0.6	-0.6	0.1
10	1.3	0.4	0.4	0.5	3.7	-0.6	-0.6	0.0
11	1.3	0.6	0.5	4.3	3.3	-0.5	-0.6	0.1
12	1.3	0.4	0.0	10.8	3.9	-0.7	-0.9	0.3
2009. 1	1.4	0.3	-0.1	13.1	4.3	-0.8	-1.1	0.5
2	1.4	0.5	0.0	13.5	3.7	-0.6	-1.0	0.5
3	1.4	0.5	-0.3	21.2	3.9	-0.6	-1.2	0.8
4	1.4	0.6	-0.1	17.8	3.8	-0.7	-1.1	0.7
5	1.4	0.8	-0.1	23.9	3.3	-0.5	-1.0	0.8
6	1.4	1.6	0.7	29.1	0.9	0.1	-0.5	0.9
7	1.4	0.8	0.0	22.8	3.3	-0.5	-1.1	0.8
8	1.4	0.7	0.1	19.1	3.5	-0.5	-1.0	0.6
9	1.4	1.2	0.7	15.3	2.0	-0.2	-0.5	0.5
10	1.4	0.7	0.4	8.4	3.4	-0.5	-0.6	0.2

주 : 1) 전년대비 증감차

# 1. 여자 경제활동인구 총괄

(단위 : 천명)

	15세 이상 인구					경제활동 참가율 (%)	고용률 <sup>1)</sup> (%)	실업률 <sup>2)</sup> (%)
	경제 활동 인구			비 경제 활동인구				
		취업자	실업자					
2004	19,405	9,690	9,364	326	9,716	49.9	48.3	3.4
2005	19,683	9,860	9,526	334	9,823	50.1	48.4	3.4
2006	19,899	10,001	9,706	294	9,898	50.3	48.8	2.9
2007	20,086	10,092	9,826	266	9,994	50.2	48.9	2.6
2008	20,273	10,139	9,874	265	10,134	50.0	48.7	2.6
2007.3/4	20,113	10,162	9,902	260	9,952	50.5	49.2	2.6 (2.7)
4/4	20,146	10,152	9,896	256	9,994	50.4	49.1	2.5 (2.6)
2008.1/4	20,194	9,871	9,592	279	10,324	48.9	47.5	2.8 (2.5)
2/4	20,251	10,318	10,046	272	9,933	51.0	49.6	2.6 (2.7)
3/4	20,301	10,205	9,951	254	10,096	50.3	49.0	2.5 (2.6)
4/4	20,348	10,163	9,908	255	10,185	49.9	48.7	2.5 (2.6)
2009.1/4	20,399	9,770	9,468	303	10,629	47.9	46.4	3.1 (2.8)
2/4	20,464	10,220	9,888	332	10,245	49.9	48.3	3.2 (3.3)
3/4	20,530	10,210	9,917	293	10,321	49.7	48.3	2.9 (3.0)
2007. 9	20,124	10,188	9,941	247	9,936	50.6	49.4	2.4 (2.6)
10	20,135	10,262	10,008	254	9,874	51.0	49.7	2.5 (2.6)
11	20,146	10,249	9,995	254	9,897	50.9	49.6	2.5 (2.7)
12	20,158	9,945	9,685	260	10,212	49.3	48.0	2.6 (2.6)
2008. 1	20,176	9,817	9,544	273	10,359	48.7	47.3	2.8 (2.6)
2	20,194	9,798	9,515	283	10,397	48.5	47.1	2.9 (2.5)
3	20,213	9,997	9,717	281	10,216	49.5	48.1	2.8 (2.5)
4	20,232	10,224	9,960	265	10,007	50.5	49.2	2.6 (2.6)
5	20,251	10,347	10,083	264	9,904	51.1	49.8	2.5 (2.7)
6	20,270	10,383	10,096	287	9,887	51.2	49.8	2.8 (2.8)
7	20,285	10,290	10,025	266	9,995	50.7	49.4	2.6 (2.6)
8	20,301	10,092	9,837	255	10,209	49.7	48.5	2.5 (2.6)
9	20,316	10,233	9,993	241	10,083	50.4	49.2	2.4 (2.5)
10	20,332	10,302	10,049	254	10,030	50.7	49.4	2.5 (2.6)
11	20,348	10,256	10,006	251	10,091	50.4	49.2	2.4 (2.6)
12	20,364	9,929	9,669	260	10,435	48.8	47.5	2.6 (2.6)
2009. 1	20,380	9,741	9,460	281	10,640	47.8	46.4	2.9 (2.7)
2	20,399	9,692	9,375	317	10,707	47.5	46.0	3.3 (2.8)
3	20,419	9,879	9,568	311	10,540	48.4	46.9	3.1 (2.9)
4	20,440	10,107	9,786	320	10,333	49.4	47.9	3.2 (3.2)
5	20,464	10,203	9,872	331	10,261	49.9	48.2	3.2 (3.4)
6	20,489	10,349	10,005	344	10,139	50.5	48.8	3.3 (3.4)
7	20,511	10,261	9,952	309	10,249	50.0	48.5	3.0 (3.1)
8	20,531	10,132	9,832	299	10,399	49.3	47.9	3.0 (3.1)
9	20,550	10,236	9,966	270	10,314	49.8	48.5	2.6 (2.9)
10	20,570	10,275	9,999	276	10,295	50.0	48.6	2.7 (2.8)

주 : 1) 취업자/15세이상인구\*100

2) ( )내는 계절조정 실업률

# 1. 여자 경제활동인구 총괄 증감률

(단위 : 전년대비, %)

	15세 이상 인구					경제활동 참가율 <sup>1)</sup> (%p)	고용률 <sup>1)</sup> (%p)	실업률 <sup>1)</sup> (%p)
	경 제 활 동 인 구			비 경 제 활동인구				
	취업자	실업자						
2004	1.0	2.9	2.8	5.2	-0.9	0.9	0.9	0.1
2005	1.4	1.8	1.7	2.5	1.1	0.2	0.1	0.0
2006	1.1	1.4	1.9	-12.0	0.8	0.2	0.4	-0.5
2007	0.9	0.9	1.2	-9.5	1.0	-0.1	0.1	-0.3
2008	0.9	0.5	0.5	-0.5	1.4	-0.2	-0.2	0.0
2007.3/4	0.9	1.0	1.3	-10.3	0.9	0.0	0.2	-0.3
4/4	0.9	0.9	1.0	-5.7	1.0	0.0	0.0	-0.2
2008.1/4	0.9	0.7	0.8	-2.4	1.1	-0.1	0.0	-0.1
2/4	0.9	0.6	0.6	3.3	1.1	-0.1	-0.2	0.0
3/4	0.9	0.4	0.5	-2.3	1.4	-0.2	-0.2	-0.1
4/4	1.0	0.1	0.1	-0.5	1.9	-0.5	-0.4	0.0
2009.1/4	1.0	-1.0	-1.3	8.5	3.0	-1.0	-1.1	0.3
2/4	1.1	-1.0	-1.6	22.1	3.1	-1.1	-1.3	0.6
3/4	1.1	0.0	-0.3	15.4	2.2	-0.6	-0.7	0.4
2007. 9	0.9	1.0	1.3	-9.2	0.9	0.0	0.2	-0.3
10	0.9	0.7	1.0	-8.5	1.1	-0.1	0.0	-0.2
11	0.9	1.0	1.1	-3.2	0.9	0.1	0.1	-0.1
12	0.9	0.8	1.0	-5.3	1.0	-0.1	0.0	-0.2
2008. 1	0.9	0.6	0.8	-4.5	1.2	-0.1	-0.1	-0.1
2	0.9	0.8	0.9	-2.7	1.0	-0.1	0.0	-0.1
3	0.9	0.7	0.7	0.0	1.1	0.0	0.0	0.0
4	0.9	0.6	0.7	-2.8	1.2	-0.2	-0.1	-0.1
5	0.9	0.6	0.5	3.9	1.2	-0.1	-0.2	0.0
6	0.9	0.7	0.5	8.8	1.1	-0.1	-0.2	0.2
7	0.9	0.3	0.4	-4.2	1.5	-0.3	-0.3	-0.1
8	0.9	0.5	0.6	0.1	1.3	-0.2	-0.1	0.0
9	1.0	0.4	0.5	-2.6	1.5	-0.2	-0.2	0.0
10	1.0	0.4	0.4	0.1	1.6	-0.3	-0.3	0.0
11	1.0	0.1	0.1	-1.4	2.0	-0.5	-0.4	-0.1
12	1.0	-0.2	-0.2	-0.2	2.2	-0.5	-0.5	0.0
2009. 1	1.0	-0.8	-0.9	2.9	2.7	-0.9	-0.9	0.1
2	1.0	-1.1	-1.5	11.9	3.0	-1.0	-1.1	0.4
3	1.0	-1.2	-1.5	10.7	3.2	-1.1	-1.2	0.3
4	1.0	-1.2	-1.7	21.1	3.3	-1.1	-1.3	0.6
5	1.1	-1.4	-2.1	25.5	3.6	-1.2	-1.6	0.7
6	1.1	-0.3	-0.9	19.9	2.6	-0.7	-1.0	0.5
7	1.1	-0.3	-0.7	16.4	2.5	-0.7	-0.9	0.4
8	1.1	0.4	0.0	17.3	1.9	-0.4	-0.6	0.5
9	1.2	0.0	-0.3	12.3	2.3	-0.6	-0.7	0.2
10	1.2	-0.3	-0.5	8.9	2.6	-0.7	-0.8	0.2

주 : 1) 전년대비 증감차

## 2. 연령계층별 취업자

(단위 : 천명)

	전 체 취업자	15~29세	15~29세		30~39	40~49	50~59	60세 이상
			15~19	20~29				
2004	22,557	4,578	258	4,320	6,181	6,206	3,334	2,257
2005	22,856	4,450	243	4,207	6,122	6,305	3,599	2,381
2006	23,151	4,270	209	4,061	6,136	6,407	3,835	2,503
2007	23,433	4,202	211	3,992	6,035	6,484	4,093	2,618
2008	23,577	4,084	190	3,894	6,010	6,548	4,300	2,636
2007.3/4	23,610	4,218	232	3,986	6,015	6,473	4,180	2,724
4/4	23,582	4,150	182	3,968	6,084	6,539	4,191	2,618
2008.1/4	23,051	4,130	212	3,919	5,993	6,443	4,110	2,374
2/4	23,871	4,117	194	3,923	6,075	6,588	4,346	2,746
3/4	23,752	4,104	209	3,896	5,979	6,566	4,348	2,754
4/4	23,636	3,984	146	3,838	5,992	6,595	4,397	2,668
2009.1/4	22,904	3,919	178	3,741	5,834	6,451	4,303	2,397
2/4	23,737	4,018	166	3,853	5,862	6,561	4,501	2,795
3/4	23,751	3,982	200	3,782	5,811	6,536	4,560	2,863
2007. 9	23,622	4,104	185	3,919	6,039	6,510	4,232	2,738
10	23,750	4,156	173	3,983	6,055	6,553	4,231	2,754
11	23,739	4,180	179	4,001	6,131	6,548	4,211	2,670
12	23,257	4,113	192	3,921	6,067	6,517	4,131	2,429
2008. 1	22,964	4,217	248	3,969	5,977	6,429	4,048	2,292
2	22,884	4,111	209	3,902	5,978	6,404	4,087	2,305
3	23,305	4,062	177	3,885	6,024	6,496	4,196	2,526
4	23,711	4,091	189	3,902	6,069	6,561	4,305	2,685
5	23,939	4,154	204	3,950	6,069	6,582	4,352	2,782
6	23,963	4,106	189	3,918	6,087	6,619	4,380	2,770
7	23,903	4,202	247	3,955	6,013	6,593	4,341	2,756
8	23,617	4,091	229	3,862	5,940	6,539	4,329	2,718
9	23,734	4,021	151	3,870	5,984	6,565	4,376	2,788
10	23,847	3,994	141	3,853	6,019	6,601	4,439	2,794
11	23,816	4,000	131	3,868	5,999	6,622	4,437	2,759
12	23,245	3,959	165	3,794	5,958	6,562	4,316	2,451
2009. 1	22,861	3,977	208	3,769	5,864	6,457	4,245	2,317
2	22,742	3,915	185	3,730	5,811	6,429	4,270	2,318
3	23,110	3,863	140	3,723	5,827	6,468	4,395	2,557
4	23,524	3,978	157	3,821	5,840	6,542	4,462	2,702
5	23,720	4,042	170	3,872	5,857	6,546	4,493	2,782
6	23,967	4,035	170	3,865	5,888	6,594	4,549	2,901
7	23,828	4,090	230	3,860	5,811	6,551	4,533	2,843
8	23,620	3,965	213	3,752	5,774	6,506	4,531	2,845
9	23,805	3,891	158	3,733	5,847	6,551	4,615	2,901
10	23,856	3,855	144	3,711	5,843	6,583	4,659	2,916

## 2. 연령계층별 취업자 증감률

(단위 : 전년대비, %)

	전 체 취업자	15~29세	15~29세		30~39	40~49	50~59	60세이상
			15~19	20~29				
2004	1.9	-0.6	-5.0	-0.3	-0.1	2.9	5.1	5.4
2005	1.3	-2.8	-5.9	-2.6	-1.0	1.6	8.0	5.5
2006	1.3	-4.0	-13.9	-3.5	0.2	1.6	6.6	5.1
2007	1.2	-1.6	0.7	-1.7	-1.6	1.2	6.7	4.6
2008	0.6	-2.8	-9.8	-2.5	-0.4	1.0	5.1	0.7
2007.3/4	1.3	-1.5	5.4	-1.8	-1.8	0.9	7.5	4.6
4/4	1.2	-1.2	4.5	-1.5	-0.8	1.2	6.8	1.3
2008.1/4	0.9	-2.5	-8.7	-2.2	-0.1	0.8	6.6	0.6
2/4	0.7	-2.1	-1.7	-2.1	0.5	0.9	4.8	-0.9
3/4	0.6	-2.7	-9.9	-2.3	-0.6	1.4	4.0	1.1
4/4	0.2	-4.0	-19.7	-3.3	-1.5	0.9	4.9	1.9
2009.1/4	-0.6	-5.1	-16.0	-4.5	-2.7	0.1	4.7	1.0
2/4	-0.6	-2.4	-14.5	-1.8	-3.5	-0.4	3.6	1.8
3/4	0.0	-3.0	-4.1	-2.9	-2.8	-0.5	4.9	4.0
2007. 9	1.3	-2.1	12.5	-2.7	-1.6	0.9	7.9	4.1
10	1.2	-0.2	10.2	-0.6	-1.4	1.1	7.0	1.4
11	1.2	-0.6	6.5	-0.9	-0.3	1.0	6.3	0.5
12	1.2	-2.9	-1.7	-2.9	-0.5	1.6	7.0	2.0
2008. 1	1.0	-2.6	-9.9	-2.1	-0.2	1.2	7.1	0.6
2	0.9	-3.0	-15.1	-2.3	0.2	0.9	7.0	0.3
3	0.8	-2.0	2.5	-2.2	-0.1	0.4	5.7	1.0
4	0.8	-1.9	3.1	-2.1	0.4	0.6	5.4	-0.5
5	0.8	-1.6	4.3	-1.9	0.7	0.6	4.7	-0.8
6	0.6	-2.7	-11.3	-2.2	0.4	1.4	4.4	-1.3
7	0.6	-3.2	-7.9	-2.9	-0.5	1.8	4.4	0.9
8	0.7	-2.8	-5.8	-2.6	-0.4	1.7	4.4	0.6
9	0.5	-2.0	-18.4	-1.2	-0.9	0.8	3.4	1.8
10	0.4	-3.9	-18.6	-3.3	-0.6	0.7	4.9	1.5
11	0.3	-4.3	-26.7	-3.3	-2.1	1.1	5.4	3.3
12	-0.1	-3.8	-14.2	-3.3	-1.8	0.7	4.5	0.9
2009. 1	-0.4	-5.7	-16.3	-5.0	-1.9	0.4	4.9	1.1
2	-0.6	-4.8	-11.8	-4.4	-2.8	0.4	4.5	0.6
3	-0.8	-4.9	-20.7	-4.2	-3.3	-0.4	4.7	1.2
4	-0.8	-2.8	-16.7	-2.1	-3.8	-0.3	3.7	0.6
5	-0.9	-2.7	-16.7	-2.0	-3.5	-0.6	3.2	0.0
6	0.0	-1.7	-10.0	-1.3	-3.3	-0.4	3.9	4.7
7	-0.3	-2.7	-6.8	-2.4	-3.4	-0.6	4.4	3.2
8	0.0	-3.1	-6.9	-2.9	-2.8	-0.5	4.7	4.7
9	0.3	-3.2	4.4	-3.5	-2.3	-0.2	5.5	4.1
10	0.0	-3.5	2.3	-3.7	-2.9	-0.3	5.0	4.4

### 3. 산업별 취업자

(단위 : 천명)

	전 체 취업자	농림 어업	광공업		사회간접자본 및 기타서비스업				
			제조업		건설업	도소매· 음식숙박	전기·운수 통신·금융	사업·개인· 공공서비스	
2004	22,557	1,824	4,192	4,177	16,542	1,818	5,859	2,551	6,314
2005	22,856	1,813	4,146	4,130	16,897	1,813	5,804	2,619	6,661
2006	23,151	1,781	4,073	4,057	17,298	1,833	5,760	2,705	7,000
2007	23,433	1,723	4,031	4,014	17,679	1,849	5,722	2,773	7,336
2008	23,577	1,686	3,985	3,963	17,906	1,812	5,675	2,786	7,633
2007.3/4	23,610	1,862	4,002	3,986	17,746	1,841	5,719	2,797	7,389
4/4	23,582	1,687	4,032	4,013	17,863	1,852	5,719	2,806	7,487
2008.1/4	23,051	1,384	4,036	4,013	17,631	1,748	5,704	2,796	7,382
2/4	23,871	1,842	4,015	3,993	18,014	1,886	5,670	2,816	7,643
3/4	23,752	1,824	3,957	3,934	17,970	1,801	5,670	2,778	7,721
4/4	23,636	1,695	3,933	3,910	18,009	1,811	5,657	2,754	7,787
2009.1/4	22,904	1,398	3,872	3,850	17,634	1,705	5,589	2,722	7,618
2/4	23,737	1,817	3,865	3,843	18,055	1,772	5,534	2,765	7,984
3/4	23,751	1,799	3,815	3,791	18,138	1,699	5,511	2,753	8,175
2007. 9	23,622	1,861	4,007	3,990	17,754	1,850	5,683	2,790	7,432
10	23,750	1,897	4,053	4,036	17,800	1,875	5,677	2,794	7,453
11	23,739	1,768	4,002	3,983	17,969	1,873	5,718	2,828	7,550
12	23,257	1,395	4,040	4,021	17,822	1,807	5,762	2,796	7,457
2008. 1	22,964	1,267	4,046	4,022	17,651	1,739	5,748	2,811	7,352
2	22,884	1,333	4,041	4,017	17,510	1,699	5,685	2,780	7,346
3	23,305	1,551	4,022	3,999	17,732	1,807	5,679	2,798	7,448
4	23,711	1,758	4,024	4,001	17,929	1,901	5,657	2,811	7,561
5	23,939	1,885	4,008	3,987	18,046	1,893	5,678	2,833	7,642
6	23,963	1,883	4,014	3,993	18,067	1,864	5,674	2,804	7,726
7	23,903	1,816	3,999	3,975	18,088	1,819	5,737	2,803	7,729
8	23,617	1,822	3,923	3,899	17,872	1,786	5,648	2,769	7,669
9	23,734	1,833	3,949	3,928	17,951	1,799	5,625	2,764	7,764
10	23,847	1,874	3,967	3,945	18,005	1,833	5,630	2,745	7,797
11	23,816	1,810	3,920	3,897	18,086	1,841	5,642	2,767	7,836
12	23,245	1,400	3,911	3,888	17,935	1,759	5,699	2,749	7,728
2009. 1	22,861	1,282	3,916	3,895	17,663	1,698	5,655	2,747	7,563
2	22,742	1,340	3,863	3,842	17,539	1,681	5,569	2,704	7,586
3	23,110	1,573	3,836	3,813	17,701	1,736	5,543	2,716	7,705
4	23,524	1,757	3,868	3,846	17,899	1,773	5,531	2,743	7,852
5	23,720	1,837	3,868	3,846	18,016	1,768	5,519	2,774	7,954
6	23,967	1,858	3,858	3,836	18,251	1,776	5,551	2,779	8,145
7	23,828	1,794	3,824	3,802	18,210	1,692	5,572	2,747	8,198
8	23,620	1,788	3,784	3,761	18,048	1,681	5,495	2,741	8,131
9	23,805	1,815	3,835	3,810	18,155	1,724	5,467	2,770	8,195
10	23,856	1,845	3,881	3,858	18,130	1,686	5,453	2,757	8,234

주 : (신)산업분류는 한국표준산업분류 9차개정(2007년) 기준임.

### 3. 산업별 취업자 증감률

(단위 : 전년대비, %)

	전 체 취업자	농림 어업	광공업		사회간접자본 및 기타서비스업				
				제조업	건설업	도소매· 음식숙박	전기·운수· 통신·금융	사업·개인· 공공서비스	
2004									
2005	1.3	-0.6	-1.1	-1.1	2.1	-0.3	-0.9	2.6	5.5
2006	1.3	-1.8	-1.8	-1.8	2.4	1.1	-0.8	3.3	5.1
2007	1.2	-3.3	-1.0	-1.0	2.2	0.9	-0.7	2.5	4.8
2008	0.6	-2.1	-1.1	-1.3	1.3	-2.0	-0.8	0.5	4.1
2007.3/4	1.3	-3.7	-1.1	-1.1	2.4	-0.3	-0.2	3.1	4.9
4/4	1.2	-3.8	-0.8	-0.8	2.2	-0.5	-0.3	2.8	4.6
2008.1/4	0.9	-4.4	-0.3	-0.4	1.6	-1.2	-0.6	2.7	3.8
2/4	0.7	-2.9	-0.7	-0.8	1.4	-2.4	-0.7	1.8	4.0
3/4	0.6	-2.0	-1.1	-1.3	1.3	-2.2	-0.8	-0.7	4.5
4/4	0.2	0.5	-2.5	-2.6	0.8	-2.2	-1.1	-1.9	4.0
2009.1/4	-0.6	1.0	-4.1	-4.1	0.0	-2.5	-2.0	-2.6	3.2
2/4	-0.6	-1.3	-3.8	-3.8	0.2	-6.0	-2.4	-1.8	4.5
3/4	0.0	-1.4	-3.6	-3.6	0.9	-5.7	-2.8	-0.9	5.9
2007. 9	1.3	-3.3	-0.7	-0.8	2.2	-0.4	-0.5	2.8	4.8
10	1.2	-3.4	-0.9	-1.0	2.2	-0.5	-0.4	3.6	4.6
11	1.2	-3.4	-1.1	-1.1	2.2	-0.7	-0.4	3.3	4.6
12	1.2	-4.8	-0.3	-0.4	2.0	-0.3	-0.2	1.4	4.6
2008. 1	1.0	-4.8	-0.4	-0.6	1.8	-0.4	-0.6	2.9	3.9
2	0.9	-4.8	-0.1	-0.3	1.6	-1.1	-0.5	2.4	3.7
3	0.8	-3.7	-0.2	-0.4	1.4	-2.2	-0.8	2.8	3.6
4	0.8	-2.5	-0.4	-0.6	1.4	-1.5	-0.8	1.5	3.9
5	0.8	-3.1	-0.6	-0.8	1.5	-2.1	-0.7	2.7	3.7
6	0.6	-2.9	-1.0	-1.1	1.4	-3.6	-0.6	1.2	4.2
7	0.6	-2.5	-1.0	-1.2	1.3	-1.8	-0.7	-0.1	4.2
8	0.7	-2.1	-1.0	-1.2	1.3	-1.9	-0.8	-1.0	4.7
9	0.5	-1.5	-1.4	-1.6	1.1	-2.8	-1.0	-0.9	4.5
10	0.4	-1.2	-2.1	-2.3	1.2	-2.3	-0.8	-1.7	4.6
11	0.3	2.4	-2.0	-2.2	0.7	-1.7	-1.3	-2.2	3.8
12	-0.1	0.3	-3.2	-3.3	0.6	-2.7	-1.1	-1.7	3.6
2009. 1	-0.4	1.2	-3.2	-3.2	0.1	-2.4	-1.6	-2.3	2.9
2	-0.6	0.5	-4.4	-4.4	0.2	-1.0	-2.0	-2.7	3.3
3	-0.8	1.4	-4.6	-4.7	-0.2	-3.9	-2.4	-2.9	3.5
4	-0.8	0.0	-3.9	-3.9	-0.2	-6.7	-2.2	-2.4	3.9
5	-0.9	-2.6	-3.5	-3.5	-0.2	-6.6	-2.8	-2.1	4.1
6	0.0	-1.3	-3.9	-3.9	1.0	-4.7	-2.2	-0.9	5.4
7	-0.3	-1.2	-4.4	-4.3	0.7	-7.0	-2.9	-2.0	6.1
8	0.0	-1.9	-3.5	-3.5	1.0	-5.9	-2.7	-1.0	6.0
9	0.3	-1.0	-2.9	-3.0	1.1	-4.2	-2.8	0.2	5.5
10	0.0	-1.5	-2.2	-2.2	0.7	-8.0	-3.1	0.4	5.6



#### 4. 직업별 취업자

(단위 : 천명)

	전 체 취업자	전문·기술· 행정관리자	사 무 종사자	서 비 스 · 판매종사자	농림·어업 숙련종사자	기능·기계 조작·조립· 단순노무종사자
2004	22,557	4,063	3,297	5,802	1,697	7,697
2005	22,856	4,199	3,376	5,752	1,706	7,824
2006	23,151	4,442	3,372	5,725	1,673	7,938
2007	23,433	4,651	3,388	5,698	1,620	8,076
2008	23,577	4,931	3,486	5,663	1,569	7,929
2007.3/4	23,610	4,727	3,390	5,683	1,766	8,044
4/4	23,582	4,732	3,449	5,714	1,572	8,115
2008.1/4	23,051	4,879	3,411	5,647	1,300	7,813
2/4	23,871	4,914	3,516	5,671	1,699	8,071
3/4	23,752	4,960	3,508	5,676	1,715	7,893
4/4	23,636	4,973	3,508	5,656	1,560	7,939
2009.1/4	22,904	4,907	3,511	5,553	1,309	7,625
2/4	23,737	4,948	3,614	5,515	1,663	7,996
3/4	23,751	4,989	3,593	5,485	1,672	8,011
2007. 9	23,622	4,735	3,411	5,665	1,753	8,059
10	23,750	4,733	3,434	5,680	1,783	8,120
11	23,739	4,759	3,437	5,717	1,633	8,192
12	23,257	4,704	3,475	5,746	1,300	8,032
2008. 1	22,964	4,923	3,395	5,650	1,189	7,807
2	22,884	4,849	3,404	5,607	1,250	7,774
3	23,305	4,865	3,435	5,684	1,462	7,859
4	23,711	4,862	3,483	5,635	1,640	8,093
5	23,939	4,934	3,524	5,674	1,729	8,078
6	23,963	4,947	3,542	5,705	1,729	8,041
7	23,903	4,976	3,516	5,752	1,704	7,955
8	23,617	4,937	3,506	5,643	1,722	7,809
9	23,734	4,966	3,503	5,632	1,718	7,915
10	23,847	4,946	3,527	5,598	1,738	8,037
11	23,816	4,982	3,503	5,683	1,646	8,002
12	23,245	4,990	3,495	5,688	1,296	7,777
2009. 1	22,861	4,931	3,496	5,602	1,197	7,635
2	22,742	4,919	3,507	5,516	1,253	7,547
3	23,110	4,872	3,529	5,540	1,477	7,692
4	23,524	4,932	3,611	5,511	1,623	7,847
5	23,720	4,926	3,622	5,518	1,681	7,974
6	23,967	4,987	3,611	5,517	1,686	8,167
7	23,828	4,985	3,592	5,557	1,676	8,017
8	23,620	4,965	3,566	5,450	1,668	7,971
9	23,805	5,018	3,620	5,449	1,672	8,046
10	23,856	5,023	3,612	5,455	1,698	8,068

주 : (신)직업분류는 한국표준직업분류 6차개정(2007년) 기준임.

#### 4. 직업별 취업자 증감률

(단위 : 전년대비, %)

	전 체 취업자	전문·기술· 행정관리자	사 무 종사자	서 비 스 · 판매종사자	농림·어업 숙련종사자	기능·기계 조작·조립· 단순노무종사자
2004						
2005	1.3	3.3	2.4	-0.9	0.5	1.6
2006	1.3	5.8	-0.1	-0.5	-1.9	1.5
2007	1.2	4.7	0.5	-0.5	-3.2	1.7
2008	0.6	6.0	2.9	-0.6	-3.2	-1.8
2007.3/4	1.3	5.5	1.0	-0.5	-3.6	1.4
4/4	1.2	4.8	2.5	-0.4	-4.6	1.0
2008.1/4	0.9	7.6	1.7	-0.8	-4.9	-1.0
2/4	0.7	6.6	4.6	-0.5	-4.3	-2.2
3/4	0.6	4.9	3.5	-0.1	-2.9	-1.9
4/4	0.2	5.1	1.7	-1.0	-0.7	-2.2
2009.1/4	-0.6	0.6	2.9	-1.7	0.7	-2.4
2/4	-0.6	0.7	2.8	-2.7	-2.1	-0.9
3/4	0.0	0.6	2.4	-3.4	-2.5	1.5
2007. 9	1.3	5.0	1.6	-0.6	-3.3	1.3
10	1.2	5.2	2.3	-0.4	-3.7	0.8
11	1.2	4.6	1.9	-0.4	-4.8	1.4
12	1.2	4.6	3.4	-0.5	-5.6	0.7
2008. 1	1.0	8.7	1.2	-1.4	-6.3	-0.5
2	0.9	7.1	1.7	-1.2	-5.7	-0.3
3	0.8	6.9	2.2	0.3	-3.1	-2.1
4	0.8	6.8	4.1	-1.0	-3.3	-1.7
5	0.8	7.1	4.5	-0.8	-4.9	-2.0
6	0.6	5.8	5.4	0.2	-4.5	-2.9
7	0.6	5.3	3.6	0.0	-3.6	-1.9
8	0.7	4.6	4.1	0.2	-3.1	-2.0
9	0.5	4.9	2.7	-0.6	-1.9	-1.8
10	0.4	4.5	2.7	-1.4	-2.5	-1.0
11	0.3	4.7	1.9	-0.6	0.8	-2.3
12	-0.1	6.1	0.6	-1.0	-0.3	-3.2
2009. 1	-0.4	0.2	3.0	-0.9	0.7	-2.2
2	-0.6	1.4	3.0	-1.6	0.2	-2.9
3	-0.8	0.2	2.7	-2.5	1.0	-2.1
4	-0.8	1.4	3.7	-2.2	-1.0	-3.0
5	-0.9	-0.2	2.8	-2.7	-2.8	-1.3
6	0.0	0.8	1.9	-3.3	-2.5	1.6
7	-0.3	0.2	2.2	-3.4	-1.7	0.8
8	0.0	0.6	1.7	-3.4	-3.1	2.1
9	0.3	1.0	3.4	-3.3	-2.7	1.7
10	0.0	1.6	2.4	-2.6	-2.3	0.4

## 5. 종사상지위별 취업자

(단위 : 천명)

	전 체 취업자	비임금근로자			임금근로자			
		자영업주	무급가족 종 사 자		상 용	임 시	일 용	
2004	22,557	7,663	6,110	1,553	14,894	7,625	5,082	2,188
2005	22,856	7,671	6,172	1,499	15,185	7,917	5,056	2,212
2006	23,151	7,600	6,135	1,466	15,551	8,204	5,143	2,204
2007	23,433	7,463	6,049	1,413	15,970	8,620	5,172	2,178
2008	23,577	7,371	5,970	1,401	16,206	9,007	5,079	2,121
2007.3/4	23,610	7,589	6,128	1,460	16,022	8,753	5,133	2,135
4/4	23,582	7,426	6,035	1,391	16,156	8,790	5,156	2,211
2008.1/4	23,051	7,097	5,816	1,281	15,954	8,839	5,064	2,051
2/4	23,871	7,521	6,073	1,449	16,350	8,981	5,141	2,227
3/4	23,752	7,522	6,052	1,470	16,229	9,101	5,050	2,079
4/4	23,636	7,343	5,939	1,404	16,293	9,106	5,062	2,126
2009.1/4	22,904	6,877	5,620	1,258	16,027	9,157	4,928	1,942
2/4	23,737	7,212	5,787	1,425	16,525	9,294	5,136	2,094
3/4	23,751	7,166	5,776	1,390	16,585	9,487	5,174	1,924
2007. 9	23,622	7,567	6,116	1,451	16,056	8,823	5,100	2,132
10	23,750	7,603	6,147	1,456	16,147	8,825	5,119	2,203
11	23,739	7,521	6,086	1,435	16,218	8,793	5,174	2,251
12	23,257	7,154	5,872	1,282	16,104	8,750	5,176	2,178
2008. 1	22,964	6,932	5,699	1,233	16,032	8,815	5,115	2,102
2	22,884	7,048	5,814	1,235	15,836	8,804	5,055	1,977
3	23,305	7,311	5,936	1,375	15,993	8,898	5,023	2,073
4	23,711	7,453	6,034	1,419	16,258	8,894	5,127	2,238
5	23,939	7,534	6,092	1,442	16,405	9,010	5,165	2,231
6	23,963	7,578	6,093	1,485	16,385	9,039	5,132	2,214
7	23,903	7,540	6,062	1,478	16,363	9,054	5,163	2,146
8	23,617	7,514	6,035	1,478	16,104	9,107	4,970	2,027
9	23,734	7,513	6,060	1,454	16,221	9,142	5,015	2,064
10	23,847	7,533	6,036	1,497	16,314	9,138	5,034	2,142
11	23,816	7,440	6,003	1,437	16,377	9,111	5,071	2,195
12	23,245	7,056	5,779	1,277	16,189	9,068	5,082	2,040
2009. 1	22,861	6,808	5,587	1,221	16,053	9,102	4,982	1,969
2	22,742	6,789	5,558	1,231	15,953	9,194	4,862	1,897
3	23,110	7,034	5,714	1,321	16,076	9,174	4,941	1,961
4	23,524	7,171	5,765	1,406	16,353	9,227	5,051	2,076
5	23,720	7,236	5,791	1,445	16,484	9,316	5,076	2,092
6	23,967	7,231	5,806	1,425	16,736	9,340	5,281	2,115
7	23,828	7,239	5,834	1,405	16,589	9,383	5,255	1,952
8	23,620	7,141	5,760	1,381	16,479	9,472	5,117	1,890
9	23,805	7,118	5,735	1,382	16,687	9,606	5,151	1,931
10	23,856	7,166	5,770	1,397	16,690	9,628	5,170	1,892

## 5. 종사상지위별 취업자 증감률

(단위 : 전년대비, %)

	전 체 취업자	비임금근로자			임금근로자			
			자영업주	무급가족 종 사 자		상 용	임 시	일 용
2004	1.9	-0.9	1.1	-8.3	3.4	4.9	1.6	2.7
2005	1.3	0.1	1.0	-3.5	2.0	3.8	-0.5	1.1
2006	1.3	-0.9	-0.6	-2.2	2.4	3.6	1.7	-0.4
2007	1.2	-1.8	-1.4	-3.6	2.7	5.1	0.6	-1.2
2008	0.6	-1.2	-1.3	-0.9	1.5	4.5	-1.8	-2.6
2007.3/4	1.3	-2.2	-1.3	-5.9	3.0	6.2	-0.3	-1.5
4/4	1.2	-1.8	-1.4	-3.4	2.6	5.1	-0.6	1.0
2008.1/4	0.9	-1.4	-1.3	-1.8	2.0	5.2	-1.9	-1.2
2/4	0.7	-1.5	-1.1	-3.3	1.8	5.2	-1.8	-2.8
3/4	0.6	-0.9	-1.2	0.7	1.3	4.0	-1.6	-2.6
4/4	0.2	-1.1	-1.6	0.9	0.8	3.6	-1.8	-3.8
2009.1/4	-0.6	-3.1	-3.4	-1.8	0.5	3.6	-2.7	-5.3
2/4	-0.6	-4.1	-4.7	-1.6	1.1	3.5	-0.1	-6.0
3/4	0.0	-4.7	-4.6	-5.5	2.2	4.2	2.5	-7.5
2007. 9	1.3	-2.2	-1.3	-5.9	3.0	5.7	0.0	-0.5
10	1.2	-2.0	-1.1	-5.5	2.8	5.2	-0.2	0.8
11	1.2	-1.8	-1.5	-2.9	2.6	5.1	-0.5	0.7
12	1.2	-1.6	-1.6	-1.4	2.4	4.9	-1.1	1.6
2008. 1	1.0	-2.0	-2.3	-0.4	2.4	5.2	-1.2	0.2
2	0.9	-1.2	-0.6	-4.1	1.9	4.8	-1.4	-1.9
3	0.8	-1.1	-1.1	-0.9	1.7	5.5	-3.2	-1.8
4	0.8	-1.4	-0.7	-4.1	1.8	5.2	-2.1	-1.7
5	0.8	-1.7	-0.9	-4.8	1.9	5.6	-1.8	-3.2
6	0.6	-1.5	-1.6	-0.9	1.6	4.9	-1.6	-3.3
7	0.6	-1.1	-1.3	-0.1	1.5	4.4	-1.7	-2.4
8	0.7	-0.8	-1.5	1.9	1.4	3.9	-1.5	-2.3
9	0.5	-0.7	-0.9	0.2	1.0	3.6	-1.7	-3.2
10	0.4	-0.9	-1.8	2.8	1.0	3.5	-1.7	-2.8
11	0.3	-1.1	-1.4	0.1	1.0	3.6	-2.0	-2.5
12	-0.1	-1.4	-1.6	-0.4	0.5	3.6	-1.8	-6.3
2009. 1	-0.4	-1.8	-2.0	-1.0	0.1	3.3	-2.6	-6.3
2	-0.6	-3.7	-4.4	-0.3	0.7	4.4	-3.8	-4.1
3	-0.8	-3.8	-3.7	-4.0	0.5	3.1	-1.6	-5.4
4	-0.8	-3.8	-4.5	-0.9	0.6	3.7	-1.5	-7.2
5	-0.9	-4.0	-4.9	0.2	0.5	3.4	-1.7	-6.2
6	0.0	-4.6	-4.7	-4.0	2.1	3.3	2.9	-4.5
7	-0.3	-4.0	-3.8	-4.9	1.4	3.6	1.8	-9.1
8	0.0	-5.0	-4.6	-6.6	2.3	4.0	3.0	-6.7
9	0.3	-5.3	-5.4	-4.9	2.9	5.1	2.7	-6.5
10	0.0	-4.9	-4.4	-6.7	2.3	5.4	2.7	-11.7

## 6. 취업시간대별 취업자

(단위 : 천명)

	전 체 취업자	일시 휴직						36시간 이상	주당평균 취업시간 (시간)
			1~17	18~35	36~44	45~53	54시간 이 상		
2004	22,557	313	733	1,839	5,361	5,994	8,318	19,673	48.7
2005	22,856	332	804	1,990	5,699	5,947	8,083	19,730	48.1
2006	23,151	320	821	1,989	5,970	6,007	8,043	20,020	47.9
2007	23,433	330	835	2,187	6,508	5,985	7,589	20,081	47.1
2008	23,577	349	850	2,597	6,884	5,965	6,932	19,781	46.0
2007.3/4	23,610	421	864	3,098	6,685	5,419	7,124	19,227	45.8
4/4	23,582	227	766	1,783	6,518	6,343	7,945	20,806	47.9
2008.1/4	23,051	392	890	1,880	6,215	6,191	7,482	19,888	46.9
2/4	23,871	270	784	2,271	6,784	6,125	7,638	20,546	47.1
3/4	23,752	480	923	4,209	7,048	5,161	5,930	18,139	43.7
4/4	23,636	252	804	2,029	7,491	6,382	6,679	20,552	46.2
2009.1/4	22,904	462	982	2,110	6,969	6,083	6,298	19,351	45.2
2/4	23,737	260	921	2,076	7,162	6,328	6,989	20,480	46.4
3/4	23,751	467	1,000	2,390	7,323	5,861	6,710	19,894	45.4
2007. 9	23,622	237	739	1,904	6,951	6,103	7,689	20,743	47.6
10	23,750	243	756	1,737	6,613	6,308	8,092	21,014	48.1
11	23,739	221	750	1,761	6,599	6,420	7,988	21,007	48.0
12	23,257	217	793	1,850	6,341	6,300	7,757	20,398	47.7
2008. 1	22,964	577	958	1,904	5,987	6,108	7,429	19,525	46.4
2	22,884	379	910	1,898	6,190	6,186	7,321	19,697	46.8
3	23,305	221	801	1,840	6,468	6,280	7,695	20,443	47.6
4	23,711	243	737	1,767	6,658	6,449	7,857	20,964	47.8
5	23,939	247	810	3,171	6,812	5,572	7,327	19,711	46.3
6	23,963	321	804	1,875	6,881	6,355	7,728	20,964	47.4
7	23,903	329	781	1,978	6,897	6,309	7,608	20,815	47.2
8	23,617	765	940	4,128	6,461	4,880	6,444	17,784	43.8
9	23,734	347	1,047	6,522	7,787	4,295	3,738	15,819	40.0
10	23,847	235	711	1,859	7,866	6,356	6,821	21,042	46.6
11	23,816	218	745	2,013	7,594	6,407	6,841	20,841	46.5
12	23,245	303	956	2,214	7,012	6,383	6,377	19,772	45.6
2009. 1	22,861	664	1,034	2,113	6,751	6,092	6,208	19,051	44.7
2	22,742	485	1,008	2,166	6,865	6,093	6,124	19,082	45.0
3	23,110	237	905	2,050	7,292	6,064	6,563	19,919	46.0
4	23,524	236	908	2,081	7,246	6,279	6,775	20,300	46.2
5	23,720	255	908	2,099	7,064	6,359	7,036	20,459	46.5
6	23,967	290	949	2,048	7,176	6,348	7,157	20,681	46.6
7	23,828	352	1,057	2,566	7,318	5,785	6,749	19,852	45.4
8	23,620	762	1,042	2,561	7,299	5,634	6,321	19,254	44.3
9	23,805	285	900	2,044	7,352	6,164	7,060	20,576	46.5
10	23,856	240	861	1,907	7,221	6,360	7,267	20,848	47.0

## 6. 취업시간대별 취업자 증감률

(단위 : 전년대비, %)

	전체 취업자							36시간 이상	주당평균 취업시간 (시간) <sup>1)</sup>
		일시 휴직	1~17	18~35	36~44	45~53	54시간 이 상		
2004	1.9	10.0	13.0	4.0	8.4	-0.9	-1.5	1.2	-0.4
2005	1.3	6.3	9.8	8.2	6.3	-0.8	-2.8	0.3	-0.6
2006	1.3	-3.6	2.1	0.0	4.8	1.0	-0.5	1.5	-0.2
2007	1.2	3.0	1.6	10.0	9.0	-0.4	-5.7	0.3	-0.8
2008	0.6	5.6	1.9	18.7	5.8	-0.3	-8.6	-1.5	-1.1
2007.3/4	1.3	4.8	3.0	31.0	7.2	-6.3	-7.3	-2.4	-1.2
4/4	1.2	-9.6	-6.7	-4.4	8.4	5.0	-4.4	2.2	-0.4
2008.1/4	0.9	-11.8	-4.6	-9.6	-4.0	6.3	5.5	2.6	0.6
2/4	0.7	18.6	1.1	26.9	6.8	-3.6	-6.8	-1.7	-1.1
3/4	0.6	14.2	6.8	35.9	5.4	-4.8	-16.8	-5.7	-2.1
4/4	0.2	11.0	4.9	13.8	14.9	0.6	-15.9	-1.2	-1.7
2009.1/4	-0.6	17.8	10.4	12.2	12.1	-1.8	-15.8	-2.7	-1.7
2/4	-0.6	-3.7	17.5	-8.6	5.6	3.3	-8.5	-0.3	-0.7
3/4	0.0	-2.9	8.4	-43.2	3.9	13.6	13.2	9.7	1.7
2007. 9	1.3	-0.5	1.4	6.3	9.2	-0.5	-4.7	0.8	-0.6
10	1.2	7.1	1.4	-0.1	9.1	2.9	-5.4	1.3	-0.7
11	1.2	-13.9	-9.8	-8.3	10.1	5.7	-4.7	2.7	-0.3
12	1.2	-19.6	-10.7	-4.4	6.0	6.4	-3.0	2.5	-0.1
2008. 1	1.0	-8.4	-2.1	-5.0	5.5	5.1	-2.7	2.1	-0.2
2	0.9	-12.3	-7.1	-17.5	-14.0	9.5	19.7	3.9	1.7
3	0.8	-18.8	-4.6	-4.9	-1.2	4.5	2.3	1.8	0.4
4	0.8	2.7	-5.0	-3.4	3.3	2.3	-0.9	1.4	-0.1
5	0.8	4.9	3.9	78.0	7.4	-12.1	-11.4	-6.0	-2.0
6	0.6	51.5	4.5	6.6	9.7	-1.0	-7.8	-0.5	-1.1
7	0.6	-3.3	-8.0	-42.9	3.4	18.2	7.3	9.0	1.5
8	0.7	11.6	-6.3	5.1	0.4	1.4	-2.3	-0.3	-0.3
9	0.5	46.6	41.6	242.6	12.0	-29.6	-51.4	-23.7	-7.6
10	0.4	-3.5	-5.9	7.0	18.9	0.7	-15.7	0.1	-1.5
11	0.3	-1.4	-0.7	14.3	15.1	-0.2	-14.4	-0.8	-1.5
12	-0.1	39.8	20.6	19.7	10.6	1.3	-17.8	-3.1	-2.1
2009. 1	-0.4	15.0	7.9	11.0	12.8	-0.3	-16.4	-2.4	-1.7
2	-0.6	28.0	10.8	14.2	10.9	-1.5	-16.3	-3.1	-1.8
3	-0.8	7.3	12.9	11.4	12.7	-3.4	-14.7	-2.6	-1.6
4	-0.8	-2.8	23.2	17.7	8.8	-2.6	-13.8	-3.2	-1.6
5	-0.9	3.2	12.0	-33.8	3.7	14.1	-4.0	3.8	0.2
6	0.0	-9.7	18.0	9.2	4.3	-0.1	-7.4	-1.3	-0.8
7	-0.3	7.0	35.3	29.7	6.1	-8.3	-11.3	-4.6	-1.8
8	0.0	-0.4	10.9	-38.0	13.0	15.5	-1.9	8.3	0.5
9	0.3	-17.8	-14.0	-68.7	-5.6	43.5	88.9	30.1	6.5
10	0.0	2.5	21.0	2.6	-8.2	0.1	6.6	-0.9	0.4

주 : 1) 전년대비 증감차

## 7. 연령계층별 실업자

(단위 : 천명)

	전 체 실업자	15~29세	15~29세		30~39	40~49	50~59	60세 이상
			15~19	20~29				
2004	860	412	42	369	196	147	78	27
2005	887	387	35	352	210	165	93	32
2006	827	364	24	340	191	152	85	36
2007	783	328	22	306	198	135	87	36
2008	769	315	22	293	194	142	87	32
2007.3/4	756	322	27	295	189	132	80	34
4/4	734	312	19	293	183	126	78	35
2008.1/4	801	328	20	308	193	160	83	38
2/4	767	327	21	306	187	138	82	33
3/4	752	303	24	279	193	138	91	27
4/4	757	300	22	278	202	134	93	29
2009.1/4	908	368	28	339	227	166	108	39
2/4	943	351	24	328	237	176	127	53
3/4	886	350	25	326	213	160	118	46
2007. 9	719	308	15	292	182	126	73	31
10	733	290	14	276	190	127	87	39
11	733	321	17	305	178	127	73	34
12	736	324	26	299	179	125	74	34
2008. 1	775	324	31	293	194	146	79	32
2	819	326	17	310	192	171	84	46
3	810	333	11	322	192	162	86	37
4	784	330	16	313	191	151	82	32
5	753	307	12	294	197	133	83	34
6	764	346	35	311	173	131	81	33
7	769	334	35	299	183	135	90	27
8	764	312	22	290	194	144	89	24
9	722	263	15	249	202	135	95	28
10	736	284	9	275	207	132	88	25
11	750	291	18	274	210	130	89	30
12	787	324	39	286	189	140	102	32
2009. 1	848	356	42	315	213	144	101	34
2	924	372	24	348	229	163	113	47
3	952	375	19	356	240	191	110	37
4	933	348	17	331	249	177	118	41
5	938	333	14	319	227	186	132	60
6	960	372	40	333	233	166	132	57
7	928	379	43	336	217	157	127	47
8	905	352	22	329	223	169	118	44
9	826	320	8	312	198	153	109	46
10	799	311	13	299	198	150	100	40

## 8. 연령계층별 실업률

(단위 : %)

	전 체 실업률	15~29세	15~29세		30~39	40~49	50~59	60세이상
			15~19	20~29				
2004	3.7	8.3	14.1	7.9	3.1	2.3	2.3	1.2
2005	3.7	8.0	12.5	7.7	3.3	2.5	2.5	1.3
2006	3.5	7.9	10.4	7.7	3.0	2.3	2.2	1.4
2007	3.2	7.2	9.3	7.1	3.2	2.0	2.1	1.4
2008	3.2	7.2	10.2	7.0	3.1	2.1	2.0	1.2
2007.3/4	3.1	7.1	10.6	6.9	3.0	2.0	1.9	1.2
4/4	3.0	7.0	9.3	6.9	2.9	1.9	1.8	1.3
2008.1/4	3.4	7.3	8.5	7.3	3.1	2.4	2.0	1.6
2/4	3.1	7.4	9.9	7.2	3.0	2.1	1.8	1.2
3/4	3.1	6.9	10.2	6.7	3.1	2.1	2.1	1.0
4/4	3.1	7.0	13.0	6.8	3.3	2.0	2.1	1.1
2009.1/4	3.8	8.6	13.8	8.3	3.7	2.5	2.4	1.6
2/4	3.8	8.0	12.4	7.8	3.9	2.6	2.7	1.9
3/4	3.6	8.1	10.9	7.9	3.5	2.4	2.5	1.6
2007. 9	3.0	7.0	7.7	6.9	2.9	1.9	1.7	1.1
10	3.0	6.5	7.3	6.5	3.0	1.9	2.0	1.4
11	3.0	7.1	8.6	7.1	2.8	1.9	1.7	1.2
12	3.1	7.3	11.8	7.1	2.9	1.9	1.7	1.4
2008. 1	3.3	7.1	11.1	6.9	3.1	2.2	1.9	1.4
2	3.5	7.3	7.3	7.4	3.1	2.6	2.0	2.0
3	3.4	7.6	5.9	7.6	3.1	2.4	2.0	1.4
4	3.2	7.5	7.9	7.4	3.0	2.2	1.9	1.2
5	3.0	6.9	5.7	6.9	3.2	2.0	1.9	1.2
6	3.1	7.8	15.7	7.4	2.8	1.9	1.8	1.2
7	3.1	7.4	12.5	7.0	2.9	2.0	2.0	1.0
8	3.1	7.1	8.7	7.0	3.2	2.1	2.0	0.9
9	3.0	6.1	8.8	6.0	3.3	2.0	2.1	1.0
10	3.0	6.6	6.3	6.7	3.3	2.0	1.9	0.9
11	3.1	6.8	11.8	6.6	3.4	1.9	2.0	1.1
12	3.3	7.6	19.0	7.0	3.1	2.1	2.3	1.3
2009. 1	3.6	8.2	16.8	7.7	3.5	2.2	2.3	1.4
2	3.9	8.7	11.6	8.5	3.8	2.5	2.6	2.0
3	4.0	8.8	12.0	8.7	3.9	2.9	2.4	1.4
4	3.8	8.0	9.6	8.0	4.1	2.6	2.6	1.5
5	3.8	7.6	7.7	7.6	3.7	2.8	2.8	2.1
6	3.9	8.4	18.9	7.9	3.8	2.5	2.8	1.9
7	3.7	8.5	15.8	8.0	3.6	2.3	2.7	1.6
8	3.7	8.2	9.5	8.1	3.7	2.5	2.5	1.5
9	3.4	7.6	4.9	7.7	3.3	2.3	2.3	1.5
10	3.2	7.5	8.0	7.4	3.3	2.2	2.1	1.3



## 9. 교육정도별 실업자 및 실업률

(단위: 천명.%)

	실업자				실업률			
	전체	중학교 졸업이하	고등학교 졸업	대학 졸업이상	전체	중학교 졸업이하	고등학교 졸업	대학 졸업이상
2004	860	148	460	252	3.7	2.5	4.5	3.5
2005	887	154	472	261	3.7	2.6	4.6	3.4
2006	827	136	420	272	3.5	2.4	4.1	3.4
2007	783	119	389	275	3.2	2.1	3.8	3.2
2008	769	118	384	268	3.2	2.2	3.8	3.0
2007.3/4	756	105	378	274	3.1	1.9	3.7	3.2
4/4	734	109	372	253	3.0	2.0	3.7	2.9
2008.1/4	801	128	402	271	3.4	2.5	4.0	3.1
2/4	767	120	368	279	3.1	2.2	3.7	3.1
3/4	752	113	381	258	3.1	2.1	3.8	2.9
4/4	757	111	383	263	3.1	2.1	3.8	2.9
2009.1/4	908	143	438	327	3.8	2.9	4.5	3.6
2/4	943	141	459	343	3.8	2.6	4.6	3.7
3/4	886	116	460	310	3.6	2.2	4.6	3.3
2007. 9	719	97	347	275	3.0	1.7	3.4	3.2
10	733	111	360	261	3.0	1.9	3.6	3.0
11	733	106	366	261	3.0	1.9	3.6	3.0
12	736	109	391	236	3.1	2.1	3.9	2.7
2008. 1	775	127	430	218	3.3	2.5	4.3	2.5
2	819	130	412	277	3.5	2.6	4.1	3.2
3	810	126	365	318	3.4	2.4	3.7	3.6
4	784	127	352	305	3.2	2.3	3.5	3.4
5	753	109	364	280	3.0	1.9	3.6	3.1
6	764	125	387	253	3.1	2.2	3.8	2.8
7	769	119	406	245	3.1	2.2	4.0	2.7
8	764	114	377	273	3.1	2.1	3.8	3.0
9	722	106	359	257	3.0	1.9	3.6	2.9
10	736	98	363	275	3.0	1.8	3.6	3.0
11	750	111	371	268	3.1	2.0	3.7	3.0
12	787	125	417	245	3.3	2.5	4.2	2.7
2009. 1	848	144	432	272	3.6	3.0	4.4	3.0
2	924	139	442	344	3.9	2.9	4.5	3.8
3	952	145	442	365	4.0	2.9	4.5	4.0
4	933	130	442	361	3.8	2.5	4.5	3.9
5	938	152	440	346	3.8	2.8	4.4	3.7
6	960	142	495	324	3.9	2.6	4.9	3.5
7	928	120	507	301	3.7	2.3	5.0	3.2
8	905	119	458	328	3.7	2.3	4.6	3.5
9	826	110	414	301	3.4	2.1	4.2	3.2
10	799	105	384	310	3.2	2.0	3.9	3.3

## 10. 전체 경제활동인구 총괄(계절조정)

(단위 : 천명)

	15세 이상 인구					계절조정 경제활동 참가율 (%)	계절조정 고용률 (%)	계절조정 실업률 (%)
	계절조정	경제활동인구		계절조정 비경제활동 인구 <sup>1)</sup>				
		취업자	실업자					
2007. 2/4	39,135	24,196	23,399	797	14,939	61.8	59.8	3.3
3/4	39,232	24,251	23,468	783	14,981	61.8	59.8	3.2
4/4	39,316	24,283	23,520	763	15,033	61.8	59.8	3.1
2008. 1/4	39,426	24,299	23,555	744	15,127	61.6	59.7	3.1
2/4	39,541	24,340	23,569	771	15,201	61.6	59.6	3.2
3/4	39,657	24,390	23,612	778	15,267	61.5	59.5	3.2
4/4	39,766	24,356	23,570	786	15,410	61.2	59.3	3.2
2009. 1/4	39,900	24,253	23,408	845	15,647	60.8	58.7	3.5
2/4	40,027	24,384	23,436	948	15,644	60.9	58.5	3.9
3/4	40,165	24,529	23,612	918	15,635	61.1	58.8	3.7
2007. 5	39,137	24,195	23,397	798	14,942	61.8	59.8	3.3
6	39,178	24,231	23,438	793	14,947	61.8	59.8	3.3
7	39,205	24,259	23,459	800	14,946	61.9	59.8	3.3
8	39,232	24,261	23,484	777	14,971	61.8	59.9	3.2
9	39,259	24,233	23,463	771	15,026	61.7	59.8	3.2
10	39,290	24,255	23,493	762	15,035	61.7	59.8	3.1
11	39,316	24,293	23,520	774	15,023	61.8	59.8	3.2
12	39,342	24,300	23,547	753	15,042	61.8	59.9	3.1
2008. 1	39,388	24,313	23,576	737	15,075	61.7	59.9	3.0
2	39,427	24,298	23,555	743	15,128	61.6	59.7	3.1
3	39,464	24,286	23,534	752	15,178	61.5	59.6	3.1
4	39,501	24,320	23,553	766	15,182	61.6	59.6	3.2
5	39,540	24,343	23,575	768	15,197	61.6	59.6	3.2
6	39,581	24,357	23,579	778	15,224	61.5	59.6	3.2
7	39,622	24,392	23,618	774	15,230	61.6	59.6	3.2
8	39,657	24,429	23,642	788	15,228	61.6	59.6	3.2
9	39,692	24,348	23,577	772	15,344	61.3	59.4	3.2
10	39,727	24,353	23,587	766	15,373	61.3	59.4	3.1
11	39,767	24,377	23,588	789	15,390	61.3	59.3	3.2
12	39,804	24,337	23,536	802	15,467	61.1	59.1	3.3
2009. 1	39,864	24,289	23,481	808	15,576	60.9	58.9	3.3
2	39,900	24,252	23,411	841	15,648	60.8	58.7	3.5
3	39,937	24,219	23,333	886	15,718	60.6	58.4	3.7
4	39,978	24,275	23,366	909	15,703	60.7	58.4	3.7
5	40,027	24,313	23,359	954	15,714	60.7	58.4	3.9
6	40,078	24,564	23,583	980	15,514	61.3	58.8	4.0
7	40,125	24,481	23,543	938	15,644	61.0	58.7	3.8
8	40,168	24,573	23,642	931	15,595	61.2	58.9	3.8
9	40,201	24,535	23,651	884	15,667	61.0	58.8	3.6
10	40,236	24,433	23,599	833	15,804	60.7	58.7	3.4

주 : 1) 15세이상인구(원계열) - 계절조정 경제활동인구

### 11. 전체 경제활동인구 총괄(구직기간 1주기준)

(단위 : 천명)

	15세 이상 인구					경제활동 참가율 (%)	고용률 (%)	실업률 (%)
	경 제 활 동 인 구	비 경 제 활 동 인 구		비 경 제 활 동 인 구				
		취업자	실업자					
2004	37,717	23,370	22,557	813	14,347	62.0	59.8	3.5
2005	38,300	23,689	22,856	833	14,610	61.9	59.7	3.5
2006	38,762	23,934	23,151	783	14,828	61.7	59.7	3.3
2007	39,170	24,166	23,433	733	15,004	61.7	59.8	3.0
2008	39,598	24,303	23,577	725	15,295	61.4	59.5	3.0
2007. 3/4	39,232	24,311	23,610	701	14,920	62.0	60.2	2.9
4/4	39,316	24,272	23,582	690	15,044	61.7	60.0	2.8
2008. 1/4	39,426	23,809	23,051	759	15,617	60.4	58.5	3.2
2/4	39,541	24,597	23,871	726	14,944	62.2	60.4	3.0
3/4	39,657	24,460	23,752	708	15,198	61.7	59.9	2.9
4/4	39,766	24,345	23,636	709	15,421	61.2	59.4	2.9
2009. 1/4	39,900	23,758	22,904	853	16,143	59.5	57.4	3.6
2/4	40,028	24,613	23,737	877	15,414	61.5	59.3	3.6
3/4	40,165	24,581	23,751	830	15,584	61.2	59.1	3.4
2007. 9	39,259	24,296	23,622	674	14,963	61.9	60.2	2.8
10	39,290	24,442	23,750	692	14,848	62.2	60.4	2.8
11	39,316	24,427	23,739	689	14,888	62.1	60.4	2.8
12	39,342	23,945	23,257	688	15,396	60.9	59.1	2.9
2008. 1	39,388	23,695	22,964	731	15,694	60.2	58.3	3.1
2	39,427	23,658	22,884	775	15,768	60.0	58.0	3.3
3	39,464	24,075	23,305	770	15,389	61.0	59.1	3.2
4	39,501	24,456	23,711	745	15,045	61.9	60.0	3.0
5	39,540	24,645	23,939	706	14,895	62.3	60.5	2.9
6	39,581	24,689	23,963	726	14,892	62.4	60.5	2.9
7	39,622	24,634	23,903	731	14,988	62.2	60.3	3.0
8	39,657	24,343	23,617	726	15,314	61.4	59.6	3.0
9	39,692	24,401	23,734	667	15,291	61.5	59.8	2.7
10	39,727	24,541	23,847	694	15,186	61.8	60.0	2.8
11	39,767	24,512	23,816	695	15,255	61.6	59.9	2.8
12	39,804	23,982	23,245	737	15,822	60.3	58.4	3.1
2009. 1	39,864	23,652	22,861	791	16,212	59.3	57.3	3.3
2	39,900	23,611	22,742	869	16,288	59.2	57.0	3.7
3	39,937	24,010	23,110	900	15,927	60.1	57.9	3.7
4	39,978	24,391	23,524	867	15,587	61.0	58.8	3.6
5	40,027	24,602	23,720	882	15,426	61.5	59.3	3.6
6	40,078	24,848	23,967	881	15,230	62.0	59.8	3.5
7	40,125	24,684	23,828	857	15,440	61.5	59.4	3.5
8	40,168	24,473	23,620	853	15,695	60.9	58.8	3.5
9	40,201	24,586	23,805	781	15,616	61.2	59.2	3.2
10	40,236	24,600	23,856	744	15,637	61.1	59.3	3.0

### 11. 전체 경제활동인구 총괄 증감률(구직기간 1주기준)

(단위 : 전년대비, %)

	15세 이상 인구					경제활동 참가율 <sup>1)</sup> (%p)	고용률 <sup>1)</sup> (%p)	실업률 <sup>1)</sup> (%p)
	경 제 활 동 인 구			비 경 제 활동인구				
	취업자	실업자						
2004	1.0	2.0	1.9	4.7	-0.5	0.6	0.5	0.1
2005	1.5	1.4	1.3	2.5	1.8	-0.1	-0.1	0.0
2006	1.2	1.0	1.3	-6.0	1.5	-0.2	0.0	-0.2
2007	1.1	1.0	1.2	-6.4	1.2	0.0	0.1	-0.3
2008	1.1	0.6	0.6	-1.1	1.9	-0.3	-0.3	0.0
2007.3/4	1.0	1.0	1.3	-8.0	1.1	0.0	0.2	-0.3
4/4	1.1	0.9	1.2	-6.8	1.3	-0.1	0.1	-0.3
2008.1/4	1.1	0.7	0.9	-5.1	1.7	-0.2	-0.1	-0.2
2/4	1.0	0.6	0.7	-2.3	1.7	-0.3	-0.2	0.0
3/4	1.1	0.6	0.6	1.0	1.9	-0.3	-0.3	0.0
4/4	1.1	0.3	0.2	2.8	2.5	-0.5	-0.6	0.1
2009.1/4	1.2	-0.2	-0.6	12.5	3.4	-0.9	-1.1	0.4
2/4	1.2	0.1	-0.6	20.8	3.1	-0.7	-1.1	0.6
3/4	1.3	0.5	0.0	17.3	2.5	-0.5	-0.8	0.5
2007. 9	1.0	1.0	1.3	-8.5	1.2	0.0	0.2	-0.3
10	1.1	0.9	1.2	-8.0	1.3	-0.1	0.0	-0.3
11	1.1	1.0	1.2	-5.5	1.2	-0.1	0.1	-0.2
12	1.1	0.9	1.2	-6.8	1.4	-0.1	0.0	-0.2
2008. 1	1.1	0.7	1.0	-8.8	1.8	-0.2	-0.1	-0.3
2	1.1	0.8	0.9	-2.9	1.6	-0.2	-0.1	-0.1
3	1.1	0.7	0.8	-3.5	1.7	-0.3	-0.1	-0.1
4	1.0	0.7	0.8	-3.6	1.7	-0.2	-0.2	-0.2
5	1.0	0.6	0.8	-4.1	1.7	-0.3	-0.2	-0.1
6	1.0	0.6	0.6	1.0	1.7	-0.2	-0.3	0.0
7	1.1	0.6	0.6	-0.1	1.8	-0.2	-0.3	0.0
8	1.1	0.8	0.7	4.0	1.6	-0.2	-0.2	0.1
9	1.1	0.4	0.5	-0.9	2.2	-0.4	-0.4	-0.1
10	1.1	0.4	0.4	0.3	2.3	-0.4	-0.4	0.0
11	1.1	0.3	0.3	1.0	2.5	-0.5	-0.5	0.0
12	1.2	0.2	-0.1	7.1	2.8	-0.6	-0.7	0.2
2009. 1	1.2	-0.2	-0.4	8.3	3.3	-0.9	-1.0	0.2
2	1.2	-0.2	-0.6	12.2	3.3	-0.8	-1.0	0.4
3	1.2	-0.3	-0.8	16.8	3.5	-0.9	-1.2	0.5
4	1.2	-0.3	-0.8	16.4	3.6	-0.9	-1.2	0.6
5	1.2	-0.2	-0.9	24.9	3.6	-0.8	-1.2	0.7
6	1.3	0.6	0.0	21.4	2.3	-0.4	-0.7	0.6
7	1.3	0.2	-0.3	17.2	3.0	-0.7	-0.9	0.5
8	1.3	0.5	0.0	17.5	2.5	-0.5	-0.8	0.5
9	1.3	0.8	0.3	17.0	2.1	-0.3	-0.6	0.5
10	1.3	0.2	0.0	7.1	3.0	-0.7	-0.7	0.2

주 : 1) 전년대비 증감차

## 12. 시도별 경제활동인구 총괄

(단위 : 천명)

	15세 이상 인구					경제활동 참가율 (%)	고용률 <sup>1)</sup> (%)	실업률 (%)
	경 제 활 동 인 구				비경제 활동인구			
		취업자	실업자					
전 국	40,236	24,655	23,856	799	15,581	61.3	59.3	3.2
농 가	2,755	2,154	2,139	15	601	78.2	77.6	0.7
비농가	37,481	22,501	21,717	784	14,980	60.0	57.9	3.5
서 울	8,338	5,032	4,840	192	3,306	60.4	58.0	3.8
부 산	2,898	1,633	1,560	73	1,265	56.3	53.8	4.5
대 구	2,039	1,238	1,185	53	802	60.7	58.1	4.3
인 천	2,203	1,369	1,312	57	834	62.1	59.5	4.2
광 주	1,153	686	661	25	467	59.5	57.3	3.7
대 전	1,222	718	694	23	505	58.7	56.8	3.3
울 산	905	546	529	17	359	60.4	58.5	3.1
경 기	9,467	5,820	5,633	187	3,647	61.5	59.5	3.2
강 원	1,181	723	708	15	458	61.2	59.9	2.0
충 북	1,224	765	751	14	459	62.5	61.4	1.8
충 남	1,596	1,040	1,012	28	556	65.2	63.4	2.7
전 북	1,420	852	839	13	568	60.0	59.1	1.5
전 남	1,424	938	926	11	486	65.9	65.1	1.2
경 북	2,170	1,414	1,378	36	756	65.1	63.5	2.5
경 남	2,564	1,590	1,539	51	974	62.0	60.0	3.2
제 주	434	295	291	4	139	67.9	67.1	1.2

주 : 1) 취업자/15세이상인구 × 100

### Ⅲ. 경제활동인구조사 개요

#### ○ 조사목적

- 국민의 경제활동 즉, 국민의 취업, 실업 등과 같은 특성을 조사하여 거시경제 분석과 인력 자원의 개발 정책 수립에 필요한 기초 자료를 제공

#### ○ 조사대상

- 표본조사구 약 32,000가구 내에 상주하는 자로서, 매월 15일 현재 만 15세 이상인 자
- 현역군인 및 공익근무요원, 형이 확정된 교도소 수감자, 전투경찰(의무경찰 포함) 제외

#### ○ 조사항목

- 인적사항, 취업자, 실업자, 비경제활동인구와 관련된 32개 항목

#### ○ 조사대상기간 및 시기

- 조사는 매월 15일이 포함된 1주간(일요일~토요일)을 조사대상주간으로 하며, 그 다음 주간에 조사를 실시

#### ○ 주요 용어

1) 15세이상 인구 : 조사대상월 15일 현재 만 15세 이상인 자

2) 경제활동인구

만 15세 이상 인구 중 조사대상기간 동안 상품이나 서비스를 생산하기 위하여 실제로 수입이 있는 일을 한 취업자와 일을 하지 않았으나 구직활동을 한 실업자를 말함

3) 취업자

가. 조사대상주간에 수입을 목적으로 1시간 이상 일한 자

나. 동일가구내 가구원이 운영하는 농장이나 사업체의 수입을 위하여 주당 18시간 이상 일한 무급가족종사자

다. 직업 또는 사업체를 가지고 있으나 일시적인 병 또는 사고, 연가, 교육, 노사분규 등의 사유로 일하지 못한 일시휴직자

4) 실업자

조사대상주간에 수입 있는 일을 하지 않았고, 지난 4주간 일자리를 찾아 적극적으로 구직활동을 하였던 사람으로서 일자리가 주어지면 즉시 취업이 가능한 사람

5) 경제활동참가율(%) = (경제활동인구 ÷ 15세이상인구) × 100

6) 고용률(%) = (취업자 ÷ 15세이상인구) × 100

7) 실업률(%) = (실업자 ÷ 경제활동인구) × 100

8) 비경제활동인구

만 15세 이상 인구 중 조사대상기간에 취업도 실업도 아닌 상태에 있는 사람

#### ○ 이용시 참고사항

- 원계열 : 전년동월비 등 장기시계열 분석시 이용
- 계절조정계열 : 전월비(전분기비) 등 단기 분석시 이용(X-12-ARIMA방식 적용: 계절요인을 제거)

## 고용동향 월별 공표 일정

보 도 자 료 명	공 표 일 자
2008년 12월 및 연간 고용동향	2009. 1. 14.(수)
2009년 1월 고용동향	2009. 2. 11.(수)
2009년 2월 고용동향	2009. 3. 18.(수)
2009년 3월 고용동향	2009. 4. 15.(수)
2009년 4월 고용동향	2009. 5. 13.(수)
2009년 5월 고용동향	2009. 6. 10.(수)
2009년 6월 고용동향	2009. 7. 15.(수)
2009년 7월 고용동향	2009. 8. 12.(수)
2009년 8월 고용동향	2009. 9. 16.(수)
2009년 9월 고용동향	2009. 10. 14.(수)
2009년 10월 고용동향	2009. 11. 11.(수)
2009년 11월 고용동향	2009. 12. 16.(수)

※ 공표시각은 오후 1시 30분입니다.

※ 공표일정은 변경될 수 있으며, 일정 변경시 통계청 홈페이지와 보도자료  
본 페이지를 통해 공표일정을 재게재 하겠습니다.